

仙台市交通局からのお知らせ

1) icscAポイントのうち基本ポイントの付与を終了します

月の乗車回数や利用金額に応じてポイントが貯まるICカード乗車券「icscA」の**基本ポイント**については、市営バス、地下鉄、宮城交通・ミヤコーバス(一部高速バス路線を除く)共に、**2023年3月31日営業日**をもって付与を終了いたします。

持続的な経営を確保するために、経営改善に向けた取り組みが必要であることなどから、見直しをすることといたしました。

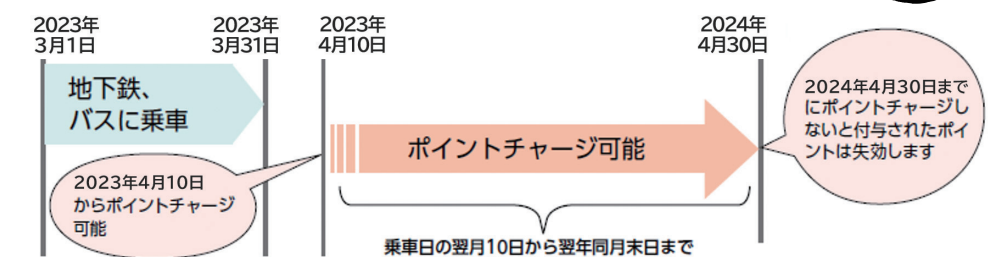
なお、バスと地下鉄を乗り継いだ際に貯まる、**乗継ポイントは継続し、ポイントの利用・チャージもこれまでどおり行えます。**



<ポイントサービスの流れ>

例えば…

2023年3月中に地下鉄、バスに乗車し、ポイントが貯まった場合



ポイントの失効に注意を!

貯まったポイントは、地下鉄駅券売機や市内近郊20店舗に設置のチャージ機などで「ポイントチャージ」をすることで運賃として利用できます。ポイントの有効期限は約1年です。

2) “数量限定”仙台市営バストミカを販売します!



市営バス開業80周年を記念して、仙台市営バストミカを販売します! 現在も仙台市内を運行中の「三菱ふそう エアロスター」を再現したトミカです。販売はWEB申込での抽選販売となります。詳細は、仙台市交通局ホームページを確認のうえ、応募フォームよりご応募ください。



こちらからご応募ください



- 【引渡日】3月12日(日)
- 【引渡場所】地下鉄仙台駅構内
- 【価格】1,000円
- 【販売数】5,800個(1人2個まで)
- 【サイズ】高さ3cm×幅2.4cm×全長約7.5cm

©TOMY
「トミカ」は株式会社タカラトミーの登録商標です。

地下鉄 & バス 結節駅から行く!

カメラ片手に 気ままなバス旅

仙台市営バスを使って仙台市内を巡る好評連載。今回は地下鉄旭ヶ丘駅からスタート!

バス運行管理者・地下鉄駅務員に個人的お気に入りスポットを聞きました!

バス運行管理者 ◎渡辺 洋さん
南光台一丁目バス停付近にある、老舗ホビーショップの「NODA-YA」は、品揃えがよく、掘り出し物が見つかるかもしれません!

地下鉄駅務員 ◎今成海渡さん
旭ヶ丘駅から近い「中華飯店 萩」がおすすめです。本日のランチはボリューム満点! ラーメンはしょうゆベースのやさしい味で、おいしいですよ!

Start

南北線 N 04 旭ヶ丘駅 Kitasendai

< 系統50 >

旭ヶ丘駅

↓ ¥160

南光台小学校前

↓ ¥160

南光台南三丁目北

BUS STOP 南光台小学校前 (バス停徒歩1分)



とんかつ大町 南光台店

とんかつおもち

まず訪れたのは、1947年創業の『とんかつ大町』。青葉通に店を構えていた創業当初、「裸の大将」としておなじみの山下 清が訪れたこともある、歴史深い店です。地産地消を意識し、大崎市産の豚ロース肉などを吟味して使用。こだわりのとんかつは、ラード100%で揚げることによってサクッとした歯触りに。特製ソースとの相性も抜群! 箸を止めることなく平らげました。ごちそうさまでした!

〒982-0811 仙台市泉区南光台南1-2-8 ☎022-252-2476
営業時間: 11:15~14:30, 17:00~20:00(ラストオーダー各5分前)
休日: 月曜(祝日の場合は営業、翌日休み)



山下 清が描いた絵やサインが飾られた店内。メニューには彼が命名したものもある



学生から年配の方まで、幅広い層が訪れる人気店。すべてのメニューが持ち帰り、配達も可能



平日のランチ限定メニュー「一口ひれかつ定食」(990円)。柔らかいと評判のヒレカツが3枚付き、ご飯とキャベツはおかわり1回無料。大盛も無料なので、満腹必至!

BUS STOP 南光台南三丁目北 (バス停徒歩1分)



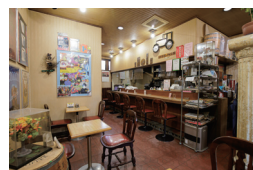
コーヒーの店 クロップ

カフェタイムに訪れたのは、仙台では珍しい「生豆」の販売も行っている老舗コーヒー専門店「クロップ」。ガスで自家焙煎するコーヒー豆は、「火力を手動で調整するので、同じものはひとつとしてできない」と、店主・石川さんは語ります。そんなこだわりのコーヒー豆で淹れた一杯を求め、長年通う常客も多いそう。ノスタルジックな空間でほっと一息。今回の旅はこちらで終了です。

〒982-0811 仙台市泉区南光台南3-1-1 ☎022-252-0994
営業時間: 10:00~18:00
休日: 日曜



「生豆」(100g・300円~)を自分好みに焙煎できる「手あみロースター」(3,800円)も販売



昭和レトロな店内には店主・石川さんが大好きなビートルズのポスターなどがいたるところに



砂糖をほとんど使わず仕立てる「コーヒーゼリー」(490円)は甘さ控えめな大人の味。パンラアイスで甘みが足され、苦みと酸味のバランスが秀逸な「ブレンドSP」(430円)とも好相性!

新型コロナウイルス感染症の拡大防止に向けた
交通局からのお知らせです。

交通局での取り組み

- 交通局では、運転手等職員の検温や手洗い、マスクの着用の徹底などのほか、以下の取り組みを行っております。
- バス・地下鉄車内の抗ウイルス抗菌処置及び定期的な換気
- 主要なバスターミナルや地下鉄駅等への消毒液の設置

お客様へ

お客様におかれましては、地下鉄・バス車内でのマスク着用・咳エチケットに引き続きご協力をお願いします。また、ご乗車の際は、必要のない会話は、できるだけ控えるようご協力ください。これからもお客様の安全・安心を第一に取り組んでまいります。