

第12-G17号

2012年11月1日

小田急電鉄沿線の月極駐車場に、  
『電気自動車専用駐車スペース』を開設します。

～ 成城学園前駅・鶴川駅直近の2箇所（計8区画）からスタート ～

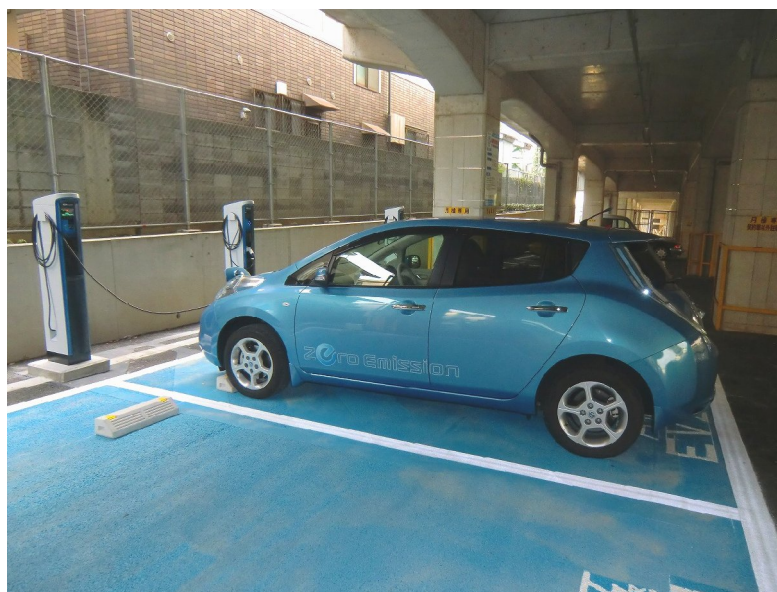
小田急電鉄株式会社（本社：東京都新宿区 社長：山木 利満）は、2012年11月4日（日）より、当社沿線で運営する小田急月極駐車場に電気自動車（EV）用充電器を設置し、『電気自動車専用駐車スペース』を開設いたします。

EV用充電器を設置するのは、成城学園前駅・鶴川駅直近にある小田急月極駐車場2箇所（各4区画、計8区画）です。この取り組みは、充電インフラの整った月極駐車場を展開することにより小田急沿線の集合住宅等にお住まいで、環境意識の高いお客さまのEV保有ニーズを満たしていくものです。小田急電鉄が運営する月極駐車場へのEV用充電器の設置は、初の試みとなります。

今回開設する2箇所を皮切りに、来年には新百合ヶ丘駅直近の月極駐車場への導入を予定しております。その後も、お客さまのご利用状況やご要望を踏まえながら、小田急月極駐車場への導入を順次進めていく計画です。

今般、地球温暖化対策などお客さまの環境意識が高まる中、環境にやさしいEVの普及促進に向けた充電インフラ整備を進めることで、EVを所有しやすい環境を提供してまいります。

小田急電鉄沿線のEV用充電器を備えた月極駐車場概要は、下記のとおりです。



小田急成城第1駐車場 充電中の電気自動車（イメージ）

## 記

1. オープン日 2012年11月4日(日)

2. 設置場所および利用料金

(1) 小田急成城第1駐車場

所在地	東京都世田谷区砧8丁目(成城学園前駅から徒歩5分)
月極EV設定台数	4台
月極利用料金	37,900円(消費税・電気使用料金込み)



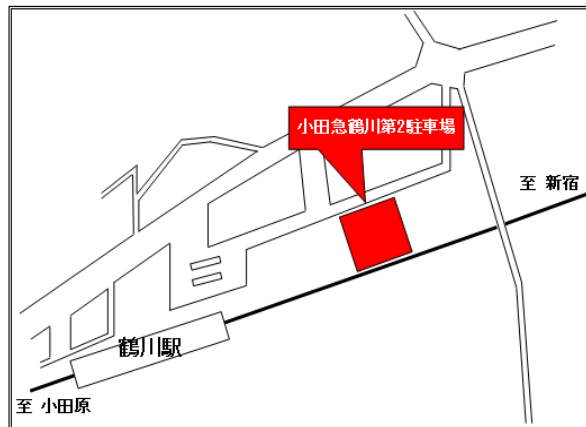
地図



設置位置

(2) 小田急鶴川第2駐車場

所在地	東京都町田市能ヶ谷1丁目(鶴川駅から徒歩2分)
月極EV設定台数	4台
月極利用料金	27,400円(消費税・電気使用料金込み)



地図



設置位置

3. お問い合わせ先

<電気自動車専用駐車スペースについて>

小田急電鉄株式会社 沿線事業所

TEL: 044-969-7041

(年中無休・9時~17時)

小田急駐車場のご案内ホームページ

<http://www.odakyu.jp/station/parking/>

以上