

2022年11月7日

スペース Xの新情報



SPACIA Xの製作の様子を  
公式 youtube チャンネルで初公開します！



～デビューまであと250日～

東武鉄道株式会社

東武鉄道（本社：東京都墨田区）では、2023年に導入する新型特急スペース Xのデビューにむけて、鋭意車両製作を進めており、11月7日（月）から車両製作の様子を公式 YouTube チャンネルで初公開します。

スペース Xは、先代の特急スペースが築いてきた伝統やブランド・イメージを維持継承しながら、より上質なフラッグシップ特急として、車両に乗り込んだ瞬間から、お客様それぞれにとっての「自分だけの最適な日光・鬼怒川エリア」とつながることをコンセプトとしており、来年7月15日のデビューにむけ、現在、車両メーカーである株式会社日立製作所笠戸事業所において、車両本体の製作を進めております。

今般、その製作風景を公式 YouTube チャンネルで公開し、着々と組み上げられフラッグシップ特急としての存在感の一角を現し始めたスペース Xを特別にご覧いただき、一足先に「自分だけの最適な日光・鬼怒川エリア」の旅へ思いを馳せながら、普段は見ることのできない車両製作の様子をお楽しみいただけます。今後同チャンネルではスペース Xのデビューまでの様子を順次公開し、スペース Xがつむぐ旅への期待感を醸成していきます。

詳細は別紙のとおりです。



△スペース X（製作過程の様子）

## SPACIA X 製作過程紹介 概要

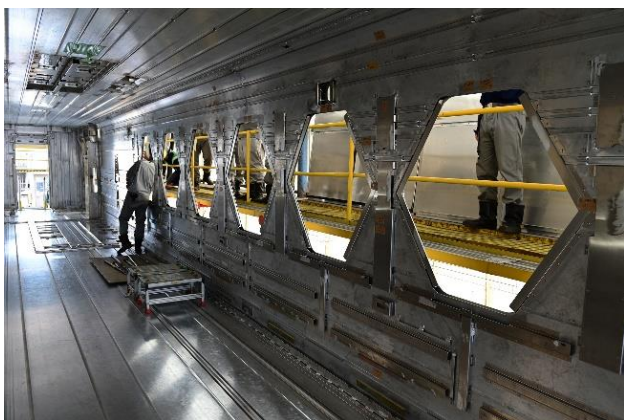
- 1 公開日 2022年11月7日（月）14時00分 配信予定
- 2 紹介内容 スペーシア Xの制作過程  
第1弾として、株式会社日立製作所 笠戸事業所（山口県下松市）における車両構体の製作・組み立ての様子を紹介し、今後そのほかの作業も追加していく予定
- 3 紹介方法 東武鉄道公式 youtube チャンネル  
URL: [https://www.youtube.com/channel/UCtoS9\\_BLDL3YgwWb42L9ApA](https://www.youtube.com/channel/UCtoS9_BLDL3YgwWb42L9ApA)



△組み上がった構体



△天板取り付け



△構体内部



SPACIA  
X

Tobu Limited Express