

本日14時～  
Web先行公開!

## 石原さとみさん出演・東京メトロ「Find my Tokyo.」

### 7月1日(金)より第二弾CM「麻布十番 手づくりに惚れる」篇を公開!

～第二弾CMタイアップソングは「Bank Band」!!!～

特別出演する小林武史さんや、石原さんによる座禅などの“チャレンジ動画”にも注目!



東京メトロ(本社:東京都台東区、社長:奥 義光)は、イメージキャラクターに石原さとみさんを起用し、東京の魅力をお伝えする「Find my Tokyo.」キャンペーン第二弾CMを、2016年7月1日(金)より公開します。「Find my Tokyo.」は、お客様それぞれに自分のお気に入りの“東京”、“my Tokyo”を見つけてもらうことで、東京をもっと好きになってもらいたいとの思いを込めたキャンペーンです。

今回のCMは、おしゃれをして訪れた麻布十番で、手仕事が魅力的な老舗を発見する所からはじまります。新しいような、懐かしいような、不思議な街の姿に惹きこまれていく石原さん。創業100年のたいやきの味に下鼓を打った後、夕涼みはかき氷で。ラムネをかけた“氷ラムネ”を食べた瞬間の石原さんの表情は必見です。石原さんが“手づくりのあったかさに惚れた”麻布十番の街の魅力を、ぜひお楽しみください。

また、CMソングは、小林武史さんプロデュース第二弾として「Bank Band」が「こだま、ことだま。」を歌います。CMに特別出演している小林武史さんにもご注目ください。

7月～9月は、港区の麻布十番～広尾～乃木坂にフォーカスした広告を順次展開予定です。

CMやポスターの他にも“チャレンジ”をテーマに、各エリアならではのさまざまな“Find体験/カルチャー体験”をご紹介中。ご好評いただいている車内ビジョン動画でもおなじみの、石原さんによる“チャレンジ”は、今回も必見です!創業100年のたいやきを食べてみたり、座禅に挑戦してみたりと、魅力いっぱいの動画をお楽しみください!

#### ■特設サイトでの先行公開実施!

本日、6月30日(木)14時から当キャンペーン内容をWEBサイト限定で先行公開し、一足先にキャンペーン第二弾のCMをご覧いただくことができます!この機会にぜひ特設サイトをご覧ください!!

特設サイトURL: [www.findmy.tokyo](http://www.findmy.tokyo)

#### ■Twitterで投稿しよう!「#あなたもチャレンジFind my Tokyo.」キャンペーンがスタート!

7月1日より、WEBサイトでご紹介中の“チャレンジ”を体験した様子をTwitterで投稿いただくと、石原さとみさんオリジナル乗車券や、おでかけ先で使える地域振興券を抽選でプレゼント!応募条件など詳しい情報は特設サイトをご覧ください。

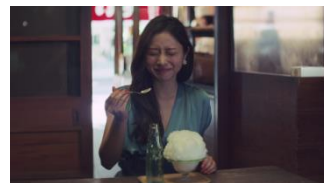
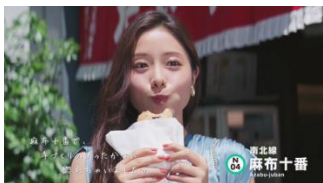


※乗車券デザインはイメージです。

## CM・ポスターの見どころ

7月のCM・ポスターでは「麻布十番」をご紹介。麻布十番といえば「なんとなく、セレブな街？」というイメージをお持ちの方が多くはないでしょうか。実は、昔は要人のために職人が多く集まった街で、そのため今でも上質かつ手仕事の温かさを感じる老舗がたくさん残っているのだそうです。

そんな麻布十番へのおでかけ相手は、「門前仲町\_漁師の活気」篇に続いて安田聖愛（せいあ）さん。2人が“手づくりのあったかさに惚れた”街の魅力を、ぜひお楽しみください。



## キャンペーンキャラクター:石原さとみ



### <石原さとみ (いしはら さとみ)>

1986年12月24日生まれ 29歳

東京都出身。趣味・特技はお琴、テニス、ピアノ。

第27回ホリプロタレントスカウトキャラバン「ピュアガール2002」でグランプリ受賞。その後、ドラマや映画、CMなど幅広く活躍。

2016年7月に映画「シン・ゴジラ」に出演予定。

## タイアップ楽曲：こだま、ことだま。

小林武史さんより「こだま、ことだま。」に込めた想いを寄せてもらいました。

多くの人の東京での暮らしを言い表した言葉でもあると思うけど、「前向きだけど切ない」というのは、ひとつの邦楽のロック・ポップスの表現の仕方だと思っています。

そして、「こだま、ことだま。」はその両極を更に押し広げたような楽曲だと思っています。60年代のロックの多様性の取り入れ方と、時代に対してフォークナーな個人としての構え方、多分その両方に影響を受けて出来ているかな。でも、その両方が何故か響き合う気がする。結果として高らかで、茫洋としていて、でも切ないが、多様な命が溢れる未来に向かってやっぱり前向きな気持ちになれる、そんな曲になれてたらいいいんですが。

### <Bank Band>

2004年、ap bankの可能性をさらに広げるため、小林武史、櫻井和寿を中心に結成。

2004年1月には、これからの未来のために“一生活者としてできること”を音楽を通して感じて欲しいというメッセージのもと、カバーソングライブ「BGM~Bank Band with Gift of Music for AP BANK」を開催。

ここで演奏した曲を新たにスタジオレコーディングしたアルバム「\_沿志奏逢」を2004年10月にリリース。

2005年から開催している「ap bank fes」ではハウスバンドとしての役割を担う。

今までに「沿志奏逢2」「沿志奏逢3」と3枚のアルバムをリリースしている。

## あなたもチャレンジ！ Find my Tokyo.

7月にご紹介する麻布十番はもちろん、8月・9月にご紹介予定の広尾や乃木坂での、石原さとみさんによるさまざまな“チャレンジ”の様子もお届けします。

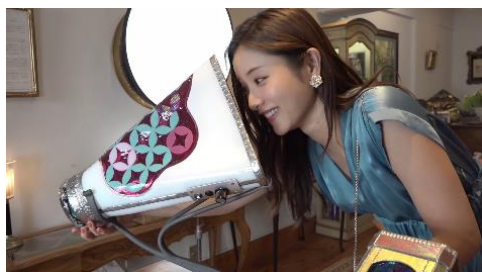
石原さんが体験している“チャレンジ”以外にも、特設WEBサイトではたくさんの“チャレンジ”をご用意！みなさんもぜひ、その街ならではの魅力的な“チャレンジ”に挑戦してみてください！

### Challenge 28 : 創業100年のたいやきを食べてみよう！ (麻布十番駅／浪花家総本店)



- ・麻布十番商店街は、約300年以上もの歴史があります。数ある老舗の中でも、元祖たいやき専門店「浪花家総本店」はなんと創業約100年！だそうです。
- ・石原さんが、そんな歴史のあるたいやきにチャレンジ！たいやきを食べて来たはずが、思わず体が動いてしまう出来事が…？

### Challenge 30 : 100万円の万華鏡を覗いてみよう！ (麻布十番駅／カレイドスコープ昔館)



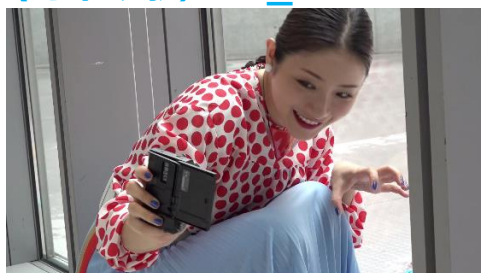
- ・万華鏡専門店カレイドスコープ昔館は、日本で初めて誕生した万華鏡専門店だそうです。万華鏡作家手作りの、めずらしい商品の数々が見られます。
- ・石原さんは、数ある商品の中でなんと100万円の万華鏡にチャレンジ！一体どんな景色が見えたのでしょうか？

### Challenge 33 : 都会の真ん中で座禅をしよう！ (広尾駅／香林院)



- ・国内外の要人の住宅地として発展した歴史のある広尾では、そんな方々が住みやすく、過ごしやすい施設、環境作りが行われたそうです。
- ・広尾にある「香林院」で、座禅にチャレンジ！石原さんが「警策（きょうさく）」をいただいた際の表情は必見…！

### Challenge 35 : とびきりおしゃれな自撮りをしよう！ (乃木坂駅／21\_21 DESIGN SIGHT)



- ・乃木坂は、明治時代から、武士の街と言われた赤坂と、外国人の街と言われた麻布の境目にある街だったことから、異なる文化が混じり合い、今や洗練され、エッジの効いた文化・芸術に溢れる街になっているとも言えます。
- ・そこで石原さんがおしゃれな自撮りにチャレンジ！カメラを片手に自撮りする、なかなかみられない姿が見られます！



## Find my Tokyo. CM・ポスターとの連携施策を実施します！

Find my Tokyo.のCMやポスターと連動して、様々な施策でエリアの魅力を紹介していきます。  
この機会にぜひ、あなたの新しいお気に入りの街を見つけてください！

### ■地域応援企画「東京よりみちか」 ※毎月25日発行、駅構内ラックにて配布

毎月25日に発行される「東京トレンドランキング」内で、思わず寄り道したくなるスポットをご案内。  
7月号では、麻布十番を取り上げます！紹介しているスポットで、「東京トレンドランキングを見た！」  
とっていただくと、素敵なグッズをプレゼントするキャンペーンを展開します。

### ■「TOKYO METRO NEWS」 ※毎月1日発行、駅構内ラックにて配布

7月号は、麻布十番駅周辺のスポットを取り上げ、「新旧麻布十番」をテーマに特集します！老舗から近年オープンした新規店まで、様々な新旧スポットをご紹介します。

### ■ウォーキングイベント「東京まちさんぽ」 ※7月16日（土）開催予定

「Find my Tokyo.」で紹介する麻布十番エリアをはじめとした、飯田橋駅～白金高輪駅を巡るウォーキングイベントを開催予定です。石原さとみさんがCMやポスターで巡ったスポットもコースに組み込まれていますので、ぜひさわやかな季節にウォーキングを楽しんでみてはいかがでしょうか。

### ■スタンプラリー「新発見！駅から始まるさんぽ道」

駅の周辺施設に設置したスタンプポイントを巡り、散策しながら街の魅力をたのしむスタンプラリーを毎月実施。7月1日から始まる第3回は、Find my Tokyo.キャンペーンと連動し、南北線麻布十番駅が舞台となります！スタンプポイントとなる施設または対象駅の駅事務室で配布するスタンプ帳にスタンプを集めると、達成したコース数に応じて素敵なプレゼントが当たるキャンペーンを展開します。

### ☆「麻布十番仙台七夕まつり」に出展します☆

**出展日時：7月9日（土）11：00～16：00 場所：パティオ十番**

7月4日（月）～10日（日）まで開催される「港区政70周年記念助成対象事業 麻布十番仙台七夕まつり」に東京メトロブースを出展し、こども制服写真撮影会や輪投げゲームを行います。

※雨天時は一部内容を変更して翌10日（日）の開催を予定しておりますが、東京メトロブースの出展はございません。