

2022年10月27日

ラッピング列車「ならしかトレイン」がデビュー

～ 運行開始に先駆けて、試乗会に無料ご招待！ ～

近鉄では、奈良へのお出かけをより楽しいものとしていただくため、2022年12月5日（月）から近鉄奈良駅から神戸三宮駅間等で、奈良の風景と鹿などをデザインしたラッピング列車「ならしかトレイン」を運行します。

「ならしかトレイン」は、イラストレーター「げみ」氏が近鉄奈良駅周辺の風景や鹿などをイメージしてオリジナルで描き下ろしたイラストを、車体外装に全面ラッピングしています。車内においても、「げみ」氏のイラストのほか、かわいらしい鹿の形のつり革や鹿の背中をイメージしたシートなどの装飾を施しており、乗って楽しい車両に仕立てました。

また、運行開始を記念して、運行開始前の12月3日（土）、12月4日（日）に無料試乗会（限定1,200名さま）を実施します。

ぜひこの機会に楽しい仕掛けがたくさん詰まった「ならしかトレイン」で、奈良へお出かけいただきたいと考えています。

詳細は別紙のとおりです。



「ならしかトレイン」外観イメージ



前面イメージ

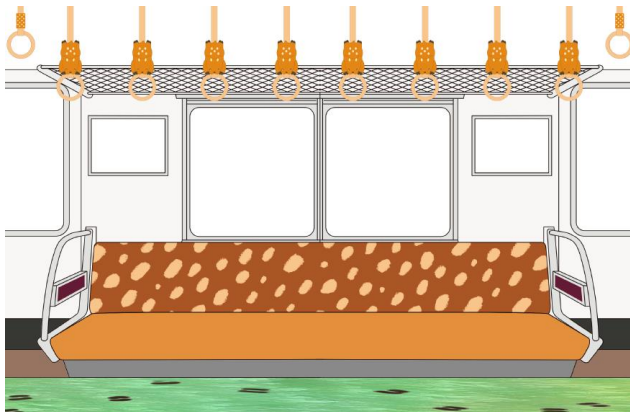


内装イメージ

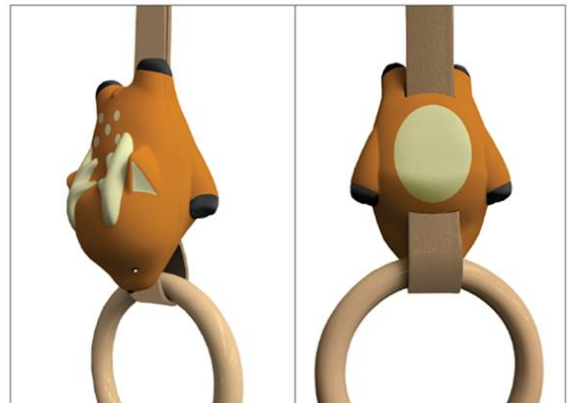
別紙

I. ラッピング列車「ならしかトレイン」について

1. 名 称 「ならしかトレイン」
2. 運行期間 2022年12月5日（月）から当分の間
3. 運行区間 主に近鉄奈良駅 ～ 神戸三宮駅間
4. 対象列車 1026系 1編成 6両
5. 特 徴
 - (1) 外観
 - ・近鉄奈良駅周辺の風景や鹿などをイラストレーター「げみ」氏がオリジナルで書き下ろしたイラストを車両全面にラッピングします。
 - (2) 車内装飾
 - ・車両のシートは鹿の背中をイメージした柄となっており、優先座席のシートも奈良の自然をイメージしたオリジナルデザインです。
 - ・鹿の形をあしらった特別なつり革を設置します。
 - ・このほか、床や扉にも奈良の自然や鹿をイメージした、「げみ」氏のイラストのラッピングを施します。



シート（イメージ）



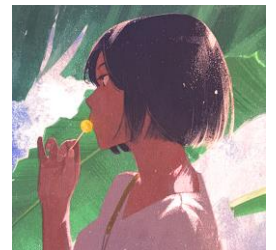
つり革（イメージ）

（参考）イラストレーター：げみ

書籍の装画やCDジャケット、企業広告など幅広い分野で制作。

小説の装画は300冊以上を担当。

小・中学校の国語の教科書の装画。政府広報就学支援制度「学費のエール」、代々木ゼミナールのメインビジュアル等。



<コメント>

この度、ラッピング電車のイラストレーションを担当させていただいた“げみ”と申します。奈良の四季、魅力を感じる事の出来る電車を目指して制作しました。なかなか外に出られない時期が続きましたが、この電車と共に誰かの人生の思い出に残る、楽しい旅の時間を過ごしていただくと嬉しいなと願っています。

Ⅱ.「ならしかトレイン」試乗会について

1. 開催日 2022年12月3日(土)、4日(日)の2日間

2. 行程 大阪上本町駅から近鉄奈良駅まで

第1便	大阪上本町駅	10:01発	+++++++	10:58着	近鉄奈良駅
第2便	大阪上本町駅	12:01発	+++++++	13:04着	近鉄奈良駅
第3便	大阪上本町駅	14:24発	+++++++	15:03着	近鉄奈良駅

3. 参加費 無料

※大阪上本町駅までおよび近鉄奈良駅からの交通費はお客様負担となります。

4. 募集人数 各200名 合計1,200名様(同行者含む)

5. 応募方法 下記 URL 又は二次元コードより必要事項をご入力の上、お申込みいただきます。
応募多数の場合は、抽選となります。

URL : <https://req.qubo.jp/bruno-1024/form/narashikatrain>

※11月1日(火)から、近鉄HPに応募フォームへの
リンクバナーを設置いたします。



【入力必要事項】

- ①代表者の氏名、②年齢、③住所、④メールアドレス、
- ⑤乗車人数(一組につき4名まで)、⑥希望日時

【応募期間】

11月1日(火)10:00から11月10日(木)23:59まで

6. 当選発表 当選者の発表は、当選ハガキの送付をもって代えさせていただきます。
※集合時間等の詳細は、11月下旬発送予定の当選ハガキでお知らせします。

7. ご案内・注意事項

- ・ご応募いただける代表者は15歳以上(中学生不可)とします。
- ・同伴者において、未就学児(幼児)も1名としてご応募ください。
- ・応募は1名様につき1回までとさせていただきます。
- ・ご乗車いただく号車は当選時に指定させていただきます。

【SDGsへの貢献】

沿線の観光振興(8.働きがいも経済成長も)
沿線の活性化、価値向上(11.住み続けられるまちづくりを)
外部との連携(17.パートナーシップで目標を達成しよう)



近鉄グループは持続可能な開発目標(SDGs)を支援しています。

(以上)