

第12-4号

2012.5.24

2年連続モンド・セレクション最高金賞受賞！！
ナチュラルミネラルウォーター「箱根の森から」の売上金の一部
706,944円を箱根町に寄付いたします。

- 寄付は継続的に行い、箱根地区の自然環境保護活動に貢献します -

小田急電鉄株式会社(本社:東京都新宿区 社長:山木 利満)では、2012年5月29日(火) ナチュラルミネラルウォーター「箱根の森から」の売上金の一部706,944円を、箱根町へ寄付いたします。

「箱根の森から」は、小田急箱根ハイランドホテルの敷地内で採水した箱根の天然水を商品化したもので、2009年4月の発売開始から売り上げ1本につき1円を箱根町に寄付することとしています。今般、2011年10月から2012年3月末までの寄付金額の集計が完了し、6回目となる寄付を実施いたします。この寄付金は、箱根の自然保護などの活動支援として、箱根町を通じて箱根トラスト(箱根町資源保全基金)による仙石原のすすき草原や湿原植物群落などの自然環境保全や、箱根町による箱根地区の沿道の花壇美化などにお役立ていただく予定です。

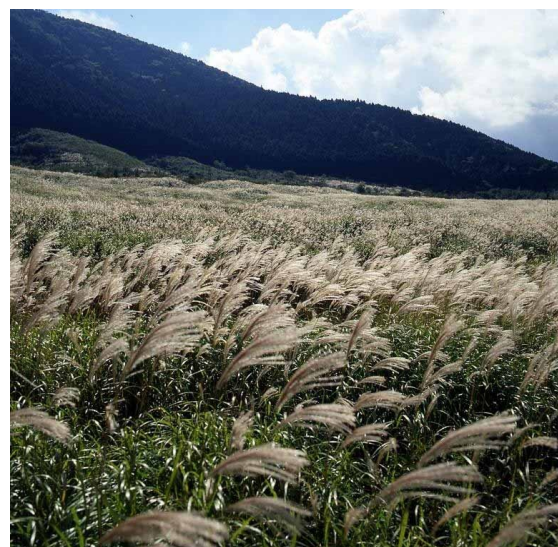
また、「箱根の森から」は品質の面においても、日本では珍しい「中硬水」で、軟水よりもミネラルを豊富に含み、硬水よりも味にクセがなく飲み易いのが特長です。総合的な品質の高さやその向上に対する取り組み姿勢が国際的にも評価され、本年4月に「モンド・セレクション2012 ビール、水ならばソフトドリンク部門」において、2年連続となる最高金賞を受賞いたしました。

当社では、事業活動を通じて社会に貢献することを目指しており、今後も「箱根の森から」の販売を通じて、小田急沿線の大きな観光資源である箱根の自然環境保全活動などに貢献していきます。

ナチュラルミネラルウォーター「箱根の森から」売上金の一部寄付等の概要は次のとおりです。



ナチュラルミネラルウォーター
「箱根の森から」



寄付金の一部が役立てられている
箱根仙石原の「すすき草原」

記

< 寄付金の概要 >

1. 寄付金額 706,944円 (2011年10月～2012年3月末までの売上金の一部)
年に2回、寄付をしています。
発売開始からの累計寄付金額は、7,082,976円となります。
2. 寄付金の用途
 - ・ 箱根トラスト(箱根町資源保全基金)を通じて、仙石原のすすき草原や、湿原植物群落などの保全 にお役立ていただく予定です。
保全対象は年度毎に異なります。
 - ・ 箱根町の環境美化事業を通じて、箱根地区沿道の花壇美化のほか、花用プランターの設置などにお役立ていただく予定です。

< ナチュラルミネラルウォーター「箱根の森から」商品概要 >

2011年、2012年の2年連続で「モンド・セレクション ビール、水ならびソフトドリンク部門」において「最高金賞」を受賞しています。

1. 商品名 ナチュラルミネラルウォーター「箱根の森から」
2. 販売品目 500ml ペットボトル
3. 販売価格 1本 / 110円(税込み)
4. 採水地 小田急箱根ハイランドホテル(神奈川県足柄下郡箱根町仙石原品の木940)
5. 使用水 箱根の天然水(中硬水 硬度120mg/)
小田急箱根ハイランドホテルの湧き水コーナーでもお客様にご提供しています。
6. 販売個所
 - ・ 小田急線の各駅売店・自動販売機
 - ・ スーパーマーケット「Odakyu OX」
 - ・ コンビニエンスストア「Odakyu MART」
 - ・ 北欧トーキョー
 - ・ 箱根地区の小田急グループ各店舗ほか

以 上