

駅チカ施設「飯田橋メトロピア」11月1日（水）にオープンします

既存の3店舗に加え「ローソン」、「ココプレス」が新たにオープン！

オープン記念キャンペーンも開催します

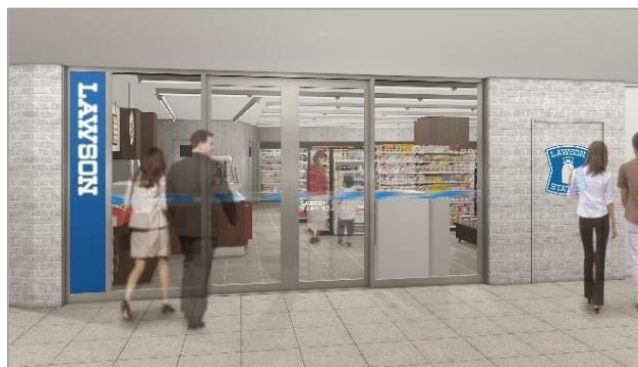
東京メトロ（本社：東京都台東区 社長：山村 明義）と株式会社メトロプロパティーズ（本社：東京都台東区 社長：齋藤 敏和）は、**2017年11月1日（水）に飯田橋駅構内に「飯田橋メトロピア」2店舗をオープンいたします。**

“便利に繋ぐ”をコンセプトに「**ローソン（コンビニエンスストア）**」、「**ココプレス（ファッション・雑貨）**」を新たにオープンします。既存の3店舗（「ナチュラルローソン」、「スターバックス」、「ユニクロ」）とあわせて、日常に起こる様々な「欲しい」に対応できる、「コンビニエント」なお店を揃えました。

また、11月1日（水）からオープン記念キャンペーンとしてお得なサービスをお受けいただけるチラシを配布いたしますので、是非お立ち寄りください。

今回の2店舗オープンにより、東京メトロおよびメトロプロパティーズが駅構内で展開する商業店舗は34駅144店舗となります。

東京メトロおよびメトロプロパティーズでは、今後もお客様のニーズや周辺店舗・街のイメージなどに合わせた店舗展開を行い、より快適な駅空間をつくっていきます。



LAWSON

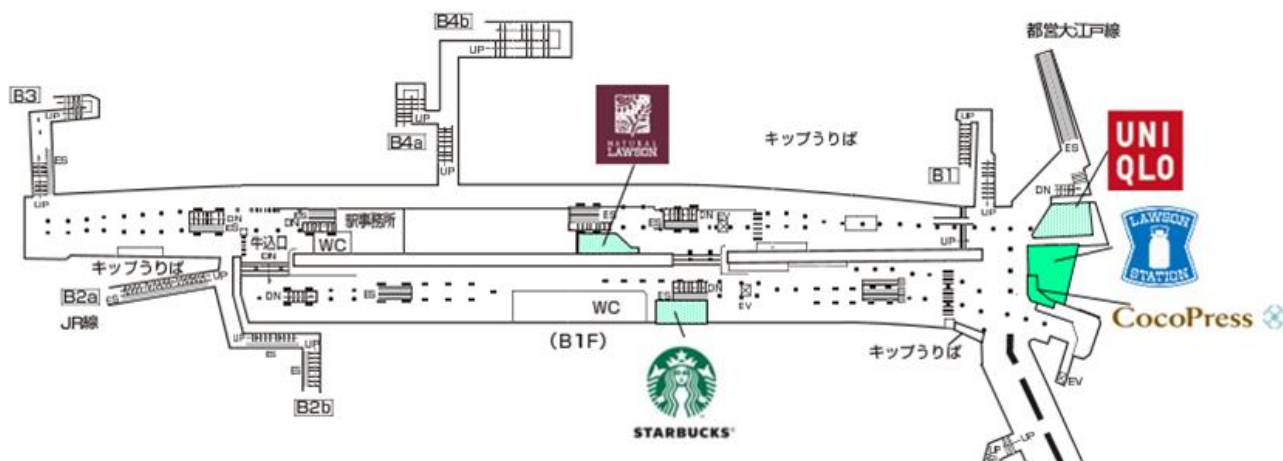


CocoPress 

駅チカ施設「飯田橋メトロピア」オープン詳細

- 1 施設名 飯田橋メトロピア
- 2 所在地 東京都新宿区神楽坂 1-13
飯田橋駅構内 南北線方面改札口前
- 3 オープン日 2017年11月1日(水)
- 4 オープン店舗詳細 ローソン(コンビニエンスストア)
ココプレス(ファッション・雑貨)※
※改札前からの移転オープン
- 5 オープン記念キャンペーン 開催期間:11月1日(水)~5日(日)
チラシ配布期間:11月1日(水)~3日(金)
※キャンペーン内容は店舗により異なりますので別紙-2をご覧ください。

6 構内図



Metro pia (メトロピア) とは

「駅を便利に楽しく」をテーマに、乗り換えやお出かけなどの、ちょっとしたときに助かる存在を目指し、駅の利用客層や、周辺店舗・街のイメージなどを含めた調査に基づき、各駅に合わせた多様な店舗を開発しています。

飯田橋メトロピアオープン記念「ピアフェス」開催！

開催期間：11月1日（水）～11月5日（日）

チラシ配布日：11月1日（水）～11月3日（金）

チラシ配布時間：①7:00～10:00 ②17:00～19:00

チラシ配布場所：飯田橋メトロピア「ローソン」「ココプレス」前

期間中配布されるチラシ（右記参照）を対象店舗でご提示いただくと、

オープン記念キャンペーンとして、各店舗でお得なサービスを受けることができます。

（配布チラシイメージ）→



① LAWSON (ローソン)

コンビニエンスストア

■営業時間 7:00～23:00



マチの健康ステーション・ローソン。

お弁当・サンドイッチ・パスタ・ドリンクの他、ローソンでしか買えないオリジナル商品、低糖質のブランパンがおすすめです。当店自慢の挽きたて淹れたてのマチカフェコーヒーもぜひお楽しみください。



「ピアフェス」実施内容

マチカフェのブレンドコーヒー（Sサイズ）をプレゼント！
※各日先着 100 名様

② CocoPress (ココプレス)

ファッション雑貨

■営業時間 9:00～21:00



洋服からアクセサリ、バッグなど、

トレンドを程よく取り入れたお手頃アイテムが手に入るファッションストア。



「ピアフェス」実施内容

税込 2,000 円以上の
お買い上げで 10%OFF
※一部除外品あり
セール併用不可

③ STARBUCKS (スターバックス)

スペシャルティ コーヒーストア

■営業時間

6:30～22:30（平日）

7:00～22:30（土）

7:00～21:30（日・祝）



「ピアフェス」実施内容

税込 500 円以上のお買い上げで
コーヒー豆 20g（2 杯分）プレゼント
※各日先着 30 名様

④ NATURAL LAWSON

（ナチュラルローソン）

コンビニエンスストア

■営業時間

7:00～23:00（平日）

7:00～20:00（土・日・祝）



「ピアフェス」実施内容

税込 700 円以上のお買い上げで
ナチュラルローソンおすすめのお菓子プレゼント
※各日先着 50 名様

⑤ UNIQLO (ユニクロ)

ファッション

■営業時間

9:00～21:00



「ピアフェス」実施内容

3 点以上お買い上げで 10%OFF