

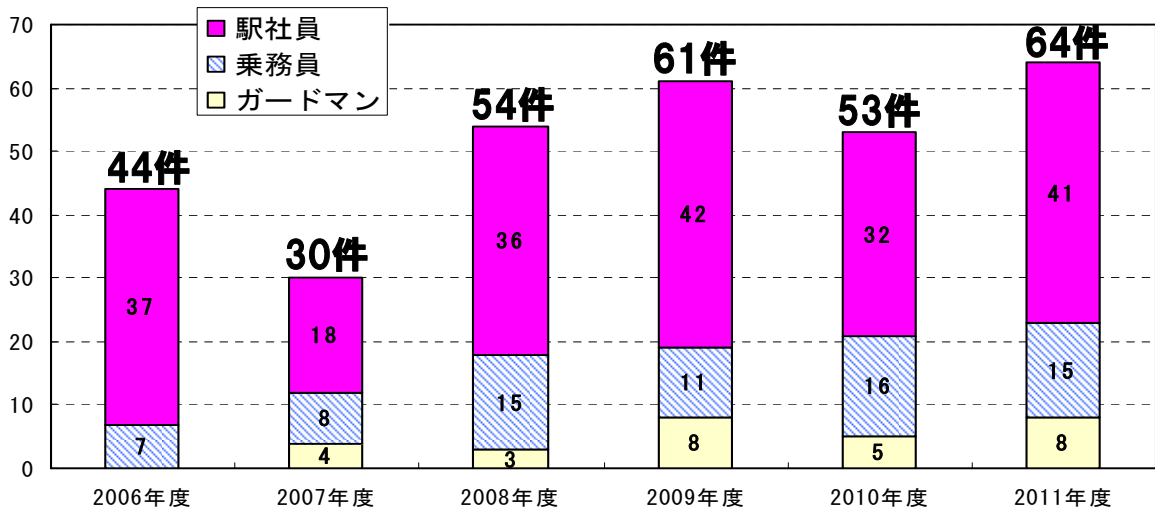
2011年度「社員に対する暴力行為」について

2011年度JR東日本八王子支社における「社員に対する暴力行為」は64件発生しており、ホーム（30件）と改札（22件）での発生が全体の約8割を占めています。また、6割近くが19時以降の夜間に発生しており、加害者の約7割が飲酒をしていました。

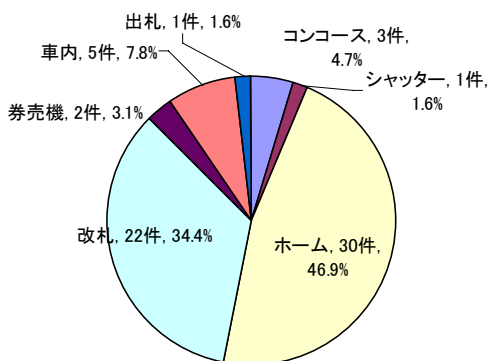
悪質な事例としては、ホーム上で喫煙している旅客を注意したところ、顔を殴られた事例や、停車中に接客態度が悪いと殴られた後、待ち伏せしていた旅客に追いかけられた事例などがあります。なお、当社では社員に対する暴力行為には被害届を提出するなど、毅然とした対応をとることとしています。

1. 発生状況

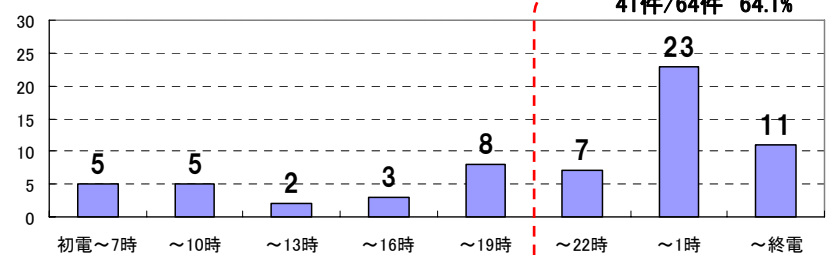
(1) 発生件数の年度別推移(単位:件)



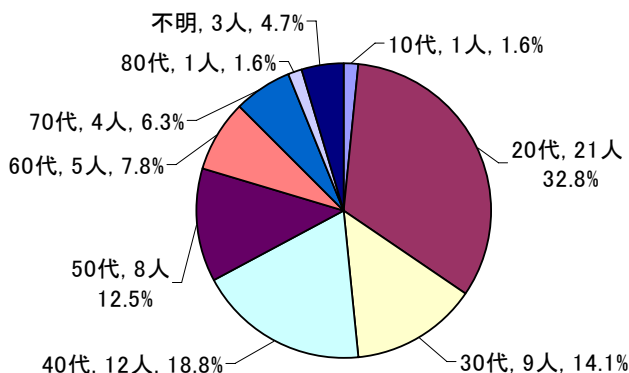
(2) 発生場所別件数(単位:件) 総計=64件



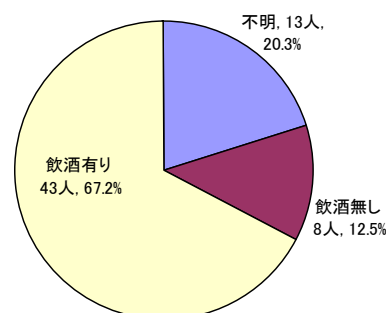
(3) 発生時間別件数(単位:件) 総計=64件



(4) 加害者の年齢別(単位:人) 総計=64件



(5) 加害者の飲酒の有無(単位:人) 総計=64件



2. 主な事例

(1) 豊田駅(車掌・男性)

4月2日(土) 0時34分 20代男性 飲酒有り
回送となる電車に乗車しようとした旅客に声かけしたところ、足で太ももあたりを蹴られた。(右臀部打撲 全治7日間)

(2) 北府中駅(駅社員・男性)

6月5日(日)0時50分 40代男性 飲酒有り
最終電車発車後、ホーム巡回したところ酔客がホーム上に居たため改札外へご案内したところ、改札窓口を数回にわたり激しく叩いたため注意したところ、左頭部および腹部を殴られた。(左耳介後部打撲傷・腹部打撲 全治14日間)

(3) 高尾駅(駅社員・男性)

7月30日(土) 1時00分 40代男性 飲酒有り
車内点検を行っていた社員は、高尾駅から回送電車となる列車に再び乗車した旅客より、振り向きざまに顔面に頭突きされた。(左顔面打撲 全治7日間)

(4) 立川駅(駅社員・男性)

8月18日(木) 0時07分 20代男性 飲酒有り
車内点検中、警備員に対し威圧的な態度で暴れていた旅客を注意したところ、右顎を殴られた。(顔面打撲 全治21日間)

(5) 八王子駅(駅社員・男性)

12月4日(日) 11時57分 80代男性 飲酒無し
券売機の呼び出しブザーが鳴動したため小窓から顔を出したところ、左の額を殴打された。(頭部挫傷 全治7日間)

(6) 甲府駅(駅社員・男性)

2月3日(金) 16時45分 50代男性 飲酒有り
甲府駅自由通路で迷惑行為をしていた旅客を注意し、駅前交番に連れて行く途中、暴力行為を受けた。(右頬部・鼻・右胸部・右下腿打撲 全治14日間)

(7) 高尾駅(駅社員・男性)

2月12日(日) 7時19分 20代男性 飲酒有り
高尾駅停車中の車内で騒いでいる旅客取り押さえる際、背中やすねを蹴られるなどの暴行を受けた。(顔面・左肩・臀部 全治14日間)

(8) 豊田駅(駅社員・男性)

2月27日(月) 1時18分 20代男性 飲酒無し
改札口にて、上り最終電車で下車してきた旅客に精算をお願いしたところ、「なんで払わないといけなく、タクシーを用意しろ」と騒ぎ出し、右目を殴られた。(右眼球打撲 全治7日間)

3. 当社としての主な取り組み

○ 首都圏の私鉄、警察とタイアップした「暴力行為防止ポスター『暴力…もう見たくない』」を作成し、駅構内や車内へ掲出しました。

<目的> 駅や車内におけるお客さま同士のトラブルや、駅員・乗務員等への暴力行為が多発しているため。

<期間> 夏季：2011年7月15日(金)～2011年9月14日(水)

冬季：2011年12月9日(金)～2012年2月8日(水)

○ ガードマンによる駅の巡回

○ 甲府地区では山梨県警の指導をいただき、「防犯講習会」を行いました。

日時 2012年3月6日(火)10時30分～12時30分

内容 山梨県警本部警務部教養課術科指導員による実技を主体とした講習会

○ 2012年度八王子地区と吉祥寺駅では、それぞれの地元警察署の指導により、護身術講習会を実施予定。

○ 当社では、社員への暴力行為に対して被害届を提出するなど、毅然とした対応をとることを徹底しています。



<夏季ポスター>



<冬季ポスター>



<防犯講習会風景>