

2022年2月9日

～ 秩父地域の観光農園を応援！ ～

**秩父地域の「いちご」を特急Laviewで運び、所沢で販売**
**新宿プリンスホテルのアフタヌーンティーでも使用します！**

- ✓2022年2月16日(水)～2022年2月18日(金)の3日間、  
特急Laviewで運んだ秩父地域の朝採れ“いちご”を所沢駅直結「グランエミオ所沢」にて販売
- ✓2022年2月18日(金)～2022年2月20日(日)の3日間、新宿プリンスホテルで  
今回輸送するいちごの「**あまりん**」を使用した「ジェラート」付きアフタヌーンティーを販売！


 西武鉄道株式会社  
株式会社プリンスホテル

西武鉄道株式会社(所在地:埼玉県所沢市、社長:喜多村 樹美男)では、2022年2月16日(水)から18日(金)の3日間、特急Laviewで運んだ秩父地域のいちごを、所沢駅直結の「グランエミオ所沢」で販売します。

西武鉄道では2020年から沿線の農産物などを特急電車で輸送してきましたが、秩父地域の“朝採れいちご”が特にご好評をいただいていることから、今年も所沢へ輸送・販売します。今年のいちご輸送・販売は1月に実施した西武池袋本店での販売に続き2回目となります。

今回は、特急Laviewで西武秩父駅から所沢駅まで、秩父地域の農園の朝採れ“いちご”を新鮮なうちに輸送し、所沢駅直結の「グランエミオ所沢」で各日13時30分頃(予定)から販売します。

さらに、西武秩父駅から所沢駅に輸送した秩父地域のいちご“あまりん”の一部を特急レッドアロー号にて西武新宿駅に輸送し、2月18日(金)～20日(日)の3日間、株式会社プリンスホテル(所在地:東京都豊島区、社長:小山 正彦)が運営する新宿プリンスホテルにて1月15日(土)から販売している「ストロベリーアフタヌーンティー～Meets L'ERBOLARIO～」に、特急電車で輸送した“あまりん”を使用した「あまりんとミルクのジェラート」をセットにして各日先着20名様限定で提供します。

新型コロナウイルス感染症の影響で観光需要が不安定になるなか、観光農園などへの来訪が減少している沿線地域を応援するとともに、西武グループの西武鉄道とプリンスホテルが連携し、秩父地域の“いちご”を盛り上げ、春の観光シーズンに向け観光PRにつながるよう産地を応援します。

詳細は、別紙のとおりです。

**※新型コロナウイルス感染症の感染拡大の状況によっては、企画のすべてまたは一部の中止・変更が生じる可能性がございます。**



輸送イメージ


 通常の「ストロベリーアフタヌーンティー  
～Meets L'ERBOLARIO～」

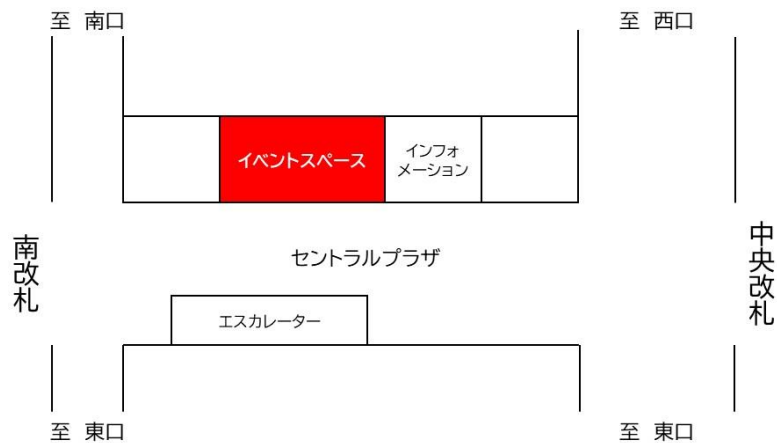

「あまりんとミルクのジェラート」

※画像はすべてイメージです。

特急で運んだ秩父地域産いちご輸送販売について

1. グランエミオ所沢での販売会

1. 期 間 2022年2月16日(水)～2022年2月18日(金)
2. 販 売 数 量 埼玉県秩父地域産の“いちご”約100パック程度/日(予定)  
※「あまりん」をはじめ複数品種の輸送・販売を予定しておりますが、  
収穫状況によって品種・数量が異なる場合がございます。
3. 収 穫 農 園 収穫農園一覧はこちらからご覧ください。  
<http://www.cknk.jp/strawberry/>  
※収穫状況によって収穫農園が異なる場合がございます。
4. 輸 送 方 法 ①各農園から西武秩父駅まで自動車で輸送  
②西武秩父駅12時24分発の特急ちちぶ26号で所沢駅(13時21分着)まで輸送  
③13時30分頃(予定)からグランエミオ所沢にて販売開始
5. 販 売 場 所 ・ 内 容 グランエミオ所沢(埼玉県所沢市くすのき台一丁目14番地5)  
2F セントラルプラザイベントスペースにて13時30分頃から販売(売切れ次第終了)  
※天候等の事情により到着が遅れ、販売開始時間が遅れる場合があります。  
※13時から会場にお入りいただけます。



6. 販 売 金 額 1パックあたり950円～1,400円(税込)  
お一人さま合計で2パックまでご購入いただけます。  
※いちごの品種により値段が異なります。
7. 決 済 方 法 交通系ICカード(PASMO、Suica等)のみ  
あらかじめ駅等で必要金額をチャージいただいたカードをお手元にご準備ください。  
PASMOは、株式会社パスモの登録商標です。  
Suicaは、東日本旅客鉄道株式会社の登録商標です。

- 8.その他      今回グランエミオ所沢のいちご販売会でご購入いただいた方に限り、  
お一人さまあたり 10 ポイントのプリンスポイントを差し上げます。  
(西武プリンスクラブのスマートフォンアプリまたは会員カードのご提示が必要です)  
※期間中に複数回ご購入いただいても 10 ポイントが上限となります。  
また、SEIBU スマイルリンクに登録した PASMO のお支払いでプリンスポイントが  
貯まります。

## 2. 新宿プリンスホテル あまりんとミルクのジェラート

新宿プリンスホテルでは、2022年1月15日(土)～2022年3月31日(木)の期間中、和風ダイニング&バー FUGA(風雅)にて「ストロベリーアフタヌーンティー ～Meets L'ERBOLARIO～」を販売しています。今回、特急電車で輸送した“あまりん”を使用をした「あまりんとミルクのジェラート」を、ストロベリーアフタヌーンティーとセットにして期間・数量限定で販売します。

1. 販売期間      2022年2月18日(金)～2022年2月20日(日)
2. いちご品種      埼玉県秩父地域産いちごの“あまりん”
3. 輸送方法      特急レッドアロー号での輸送は2月17日(木)・18日(金)を予定しています。  
①所沢駅 14時50分発の特急小江戸 26号で西武新宿駅 15時20分着で輸送  
②新宿プリンスホテルに搬入
4. 販売場所・内容      新宿プリンスホテル 和風ダイニング&バー FUGA(風雅)  
    <東京都新宿区歌舞伎町 1-30-1>  
    14時00分～17時30分の間(16時30分ラストオーダー)各日先着 20名さま  
    限定で、「あまりんとミルクのジェラート」がセットになった「ストロベリーアフタヌーン  
    ティー ～Meets L'ERBOLARIO～」をご注文いただけます。
5. 料      金      1名さま 6,500円(税込)  
    ※会計時に別途サービス料(10%)を加算させていただきます。
6. その他      あまりんを使用しているメニューは、「あまりんとミルクのジェラート」のみです。

●詳細は新宿プリンスホテルの Web サイトをご覧ください。

[https://www.princehotels.co.jp/shinjuku/plan/fuga/strawberryafternoontea2022\\_amarin\\_desert](https://www.princehotels.co.jp/shinjuku/plan/fuga/strawberryafternoontea2022_amarin_desert)

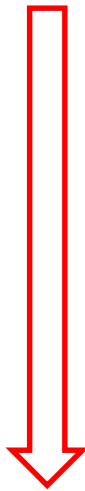
<輸送の流れ>



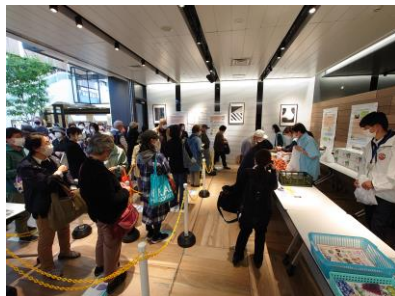
●秩父地域の農園で収穫し、西武秩父駅まで車で輸送



●西武秩父駅にて特急 Laview へ積み込み、所沢駅まで輸送



●所沢駅で乗り換え、  
特急レッドアロー号に  
積み込み、西武新宿駅まで輸送



●2022年2月16日(水)~2月18日(金)  
グランエミオ所沢で販売  
※過去のイベントスペースでの販売様子



●2022年2月17日(木)・2月18日(金)に  
新宿プリンスホテルへ輸送し、  
2022年2月18日(金)~2月20日(日)  
あまりんとミルクのジェラートを提供

※画像はイメージです。

【参考】

■西武鉄道社員がかなえたい「あれも、これも」ストーリー vol.11

「地域の魅力を再発見！人と人を結ぶ農産物輸送」

<https://www.seiburailway.jp/railways/aremokoremo-pj/story/041.html>

■2021年12月27日ニュースリリース

秩父の「いちご」と「たまご」を 西武鉄道特急ラビューで運び、西武池袋本店で販売！

[https://www.seiburailway.jp/news/news-release/2021/20211227\\_ichigotamago.pdf](https://www.seiburailway.jp/news/news-release/2021/20211227_ichigotamago.pdf)

◇西武鉄道およびいちご販売に関するお問合せ先

西武鉄道お客さまセンター TEL.(04)2996-2888

音声ガイダンスのご案内により、メニューをお選びください。

[営業時間：全日 9 時～17 時(12/30～1/3 を除く)]

◇アフタヌーンティーに関するお問合せ先

新宿プリンスホテル TEL.(03)3205-1124 (レストラン予約係)

[受付時間 10 時～17 時]

以 上