

2022年2月9日
当別町
北海道旅客鉄道株式会社

ロイズタウン駅開業を記念したイベントについて

2022年3月12日、北海道当別町にロイズタウン駅が開業します。そこで、当別町とJR北海道はロイズタウン駅の開業を記念したイベントを実施します。

なお、新型コロナウイルス感染症の感染拡大の状況により、イベントの開催中止または開催内容を変更する場合がございますのでご承知おきください。

1. 開業記念ツアー

新しいまちの顔としてのロイズタウン駅と当別町の魅力を道内・道外の多くの皆さまに知って頂くよう開業記念ツアーを実施します。

(1) ラベンダー編成で行く当別町「ロイズタウン駅」

主催：当別町

運転日：3月12日（土）

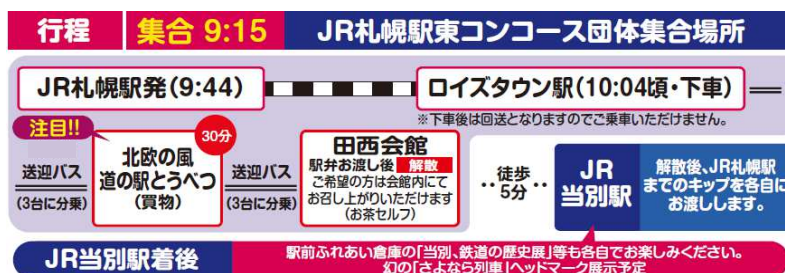
行程：○札幌駅からロイズタウン駅まで「ラベンダー編成」（261系5000代多目的特急車両）にご乗車頂きます。

（札幌駅発9:44頃→ロイズタウン駅着10:04頃）

○ロイズタウン駅で下車し、バスに乗換え当別町内を周遊します。

○お帰りは当別駅から札幌駅まで、各自で学園都市線にご乗車頂けます。

○詳しい行程は以下となります。



「ラベンダー」編成

価格：9,300円（税込）※大人・小児同額

募集人員：100名（注）

（注）新型コロナウイルス感染症の感染拡大に配慮して「ラベンダー編成」の座席車両（「ラベンダーラウンジ」除く）の定員200名のうち半数の募集とさせていただきます。

販売期間：2月10日（木）9:00 申込開始

発売：北海道オプショナルツアーズのホームページをご参照ください。

準備出来次第、以下のweb サイトにてお知らせいたします。

👉<https://www.hotbus.co.jp/>

（2）「ロイズタウン駅」開業記念オンラインツアー

主催：当別町

日時：3月12日（土）18:30～（1時間程度）

内容：ロイズタウン駅舎、ラベンダー編成、新しいロイズふと美工場の外観や直売所、当別町の紹介、JR 北海道社員によるトーク ほか

視聴価格：①視聴+JR 札沼線のレール文鎮付き：3,980 円（税込）

②視聴+ロイズのチョコレート付き：1,980 円（税込）

③視聴のみ：500 円（税込）

募集人員：①50 名 ②50 名 ③200 名（Zoom 使用）

販売期間：2月10日（木）14:00 申込開始

3月6日（日）23:59 申込締切

※視聴のみの場合は、3月10日（木）23:59 まで

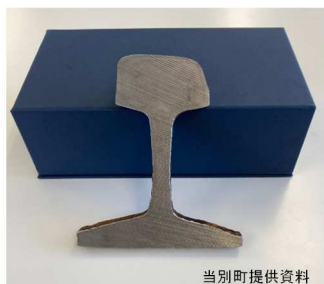
発売：ANA トラベラーズオンラインツアーのホームページをご参照ください。

準備出来次第、以下のweb サイトにてお知らせいたします。

👉https://www.ana.co.jp/ja/jp/travel/onlinetour/#onlinetour220210_2



MC：中嶋あゆみさん



当別町提供資料

特典
レール文鎮（イメージ）



ロイズ提供資料

特典
ロイズのチョコレート（イメージ）

（参考）

ロイズタウン駅開業日に、当別町民に限定した記念体験乗車会として、当別駅から札幌駅までラベンダー編成を運行します。詳しい内容は、別途、当別町より町民の皆さまにお知らせいたします。

2. 「ロイズタウン駅」開業記念入場券の発売

「ロイズタウン駅」の開業を記念して、同日に駅名を改称する「当別駅」、「太美駅」とセットで入場券（台紙付き）を発売します。

発 売 額：3駅セット 600円（小児用の設定はありません）

日 時：3月12日（土）5:10 発売開始（4,000枚限定、なくなり次第終了）

※券番0001番、0002番は駅の自治体等の関係者に進呈します。

発売箇所：当別駅

そ の 他：混雑時等には一度に購入できる枚数を制限する場合があります。



記念入場券（イメージ）

3. 開業記念イベントに関する注意事項

- ・開業記念イベントには、新型コロナウイルス感染症対策（マスクの着用、手指の消毒、体温の検温、会話を控えめにする等）を実施のうえ、ご参加頂くようお願いいたします。
- ・ラベンダー編成がロイズタウン駅に到着する際は、ホームにおいて混雑が予想されますのでホームへの立ち入りを制限させて頂く場合がございます。
- ・ロイズタウン駅周辺には当面の間、トイレ（工事中）はございませんのでご注意ください。
- ・ロイズタウン駅では、現在、当別町にて駅前広場の工事を行っており、広場ロータリーの完成は来年度中を予定しております。なお、仮設の通路がございますので、駅のご利用は可能です。
- ・ロイズタウン駅や当別駅周辺は駐車場が少なく、混雑が想定されることから、お車でのお越しはご遠慮下さい。

ロイズタウン駅概要

位 置	札沼線 あいの里公園・太美間
駅形式	1面1線、無人駅
設 備	乗降場（6両対応）、待合、スロープ
開業日	2022年3月12日



ロイズタウン駅