

Seicomart 三井住友カード



2012年3月23日  
株式会社セイコーマート  
三井住友カード株式会社  
北海道旅客鉄道株式会社  
東日本旅客鉄道株式会社

**3月26日より**

**セイコーマート店舗（北海道、茨城県及び埼玉県の1,132店舗）で**

**Kitaca Suica がご利用可能に！**

**同時に、「スタート記念キャンペーン」を開始します！抽選でオリジナルグッズ等をプレゼント！**

株式会社セイコーマート（代表取締役社長：丸谷 智保、以下「セイコーマート」）は、本年3月26日より、三井住友カード株式会社（代表取締役社長：島田 秀男、以下「三井住友カード」）と連携して、北海道、茨城県及び埼玉県のセイコーマート店舗（1,132店舗/本年2月末現在）にて、北海道旅客鉄道株式会社（代表取締役社長：小池 明夫、以下「JR北海道」）及び東日本旅客鉄道株式会社（代表取締役社長：清野 智、以下「JR東日本」）が展開する交通系電子マネーの取扱いを開始いたします。

北海道エリアではJR北海道の「Kitaca」、茨城県及び埼玉県のエリアではJR東日本の「Suica」を導入し、お客さまの利便性の向上を図ってまいります。

セイコーマートは、1台で複数の電子マネーに対応可能なマルチサービスリーダーライトを店頭導入しており、電子マネーによる決済手段の拡大に取り組んでいます。

一方、JR北海道及びJR東日本は、Kitaca及びSuica電子マネーサービスの拡大に取り組んでおり、引き続きお客さまの利便性の向上を図っていきます。

なお、三井住友カードは、JR各2社との電子マネー加盟店開拓における業務提携に基づき、電子マネーの精算に関わる業務を担います。

マルチサービスリーダーライトは日本電気株式会社の製品です。

#### <<1. セイコーマートへのKitaca、Suicaの導入概要>>

##### 【 サービス開始日時 】

2012年3月26日（月） 10:00

##### 【 利用可能店舗及びサービス内容 】

###### （1）北海道内（Kitaca）

利用可能店舗：JR北海道エリア内となる北海道内のセイコーマート店舗  
（1,028店舗/2012年2月末時点）

サービス内容：上記店舗でのKitacaによるお支払い  
（Suicaによるお支払いも可能です。）

## (2) 茨城県及び埼玉県 (Suica)

利用可能店舗：JR東日本エリア内となる茨城県及び埼玉県内のセイコーマートの店舗  
(104店舗/2012年2月末時点)

サービス内容：上記店舗でのSuicaによるお支払い  
(Kitaca・PASMO・TOICA・ICOCA・SUGOCA・nimoca・はやかけんによるお支払いも可能です。)

なお、北海道内、茨城県及び埼玉県内の各セイコーマート共に、導入開始当初はチャージ(入金)のサービスは実施いたしません。今後のお客さまのご利用状況等によりチャージのサービス導入について検討してまいります。

## <<2. スタート記念キャンペーン ~セイコーマートでKitaca・Suicaを使って当よう!>> . . . . 詳細は、別紙をご参照下さい。

Kitaca・Suicaの取扱開始を記念し、3月26日(月)より「スタート記念キャンペーン」を実施いたします。セイコーマートにてKitacaまたはSuicaでお買い物されたお客さまの中から、1回に500円以上の決済を1口として抽選で300名の方に、Kitaca・Suicaオリジナルグッズ等をプレゼントいたします。

### (1) キャンペーン実施期間 :

2012年3月26日(月)10:00~5月6日(日)17:00(42日間)

### (2) ご参加の条件

セイコーマート店舗にて、KitacaまたはSuicaにて、一度に500円以上ご利用のお客さまが対象となります。

キャンペーンのご参加には、ご利用になるKitacaまたはSuicaのご登録が必要です。期間中1回のご登録だけで“使えば使うほどチャンス”が広がる仕組みとなっています。

### (3) ご参加に際し登録いただくインターネットサイト

(2012年3月23日(金)17:00オープン)

携帯電話 : <http://www.kitaca-shop.jp/m>

パソコン : <http://www.kitaca-shop.jp/>

### (4) 賞品その他

A賞(10名さま) : Kitaca×Suicaマルチモイストコントローラー

B賞(30名さま) : ツインクル旅行券3千円分

C賞(60名さま) : Kitaca×Suicaブックカバー

D賞(200名さま) : Kitaca・Suicaの文具セット

「Kitaca」は、北海道旅客鉄道株式会社の登録商標です。「Suica」は、東日本旅客鉄道株式会社の登録商標です。

「PASMO」は、株式会社バスモの登録商標です。「TOICA」は、東海旅客鉄道株式会社の登録商標です。

「ICOCA」は、西日本旅客鉄道株式会社の登録商標です。「SUGOCA」は、九州旅客鉄道株式会社の登録商標です。

「nimoca」は、西日本鉄道株式会社の登録商標です。「はやかけん」は、福岡市交通局の登録商標です。

# Seicomartで Kitaca・Suicaを使って当てよう!

登録は1回だけでOK!

キャンペーン期間: 2012.3/26(月) ▶ 5/6(日) (事前エントリー: 3/23(金) 17:00からスタート)

キャンペーン期間中に、セイコーマートにてKitacaまたはSuicaで  
一度に**500円以上**のご利用を1口に、抽選で**300名様**に**プレゼント!!**

スタート記念  
キャンペーン  
実施中!

**A賞**



Kitaca x Suica  
マルチモイスト  
コントローラー

抽選で  
**10**  
名様

※画像はイメージです。

**B賞**



ツインクル旅行券  
(3,000円分)

抽選で  
**30**  
名様

※ツインクル旅行券はJRのきっぷや定期券、国内旅行商品などをご購入の際、JR北海道の駅・旅行センターでご利用いただけます。  
※画像はイメージです。

**C賞**



Kitaca x Suica  
ブックカバー

抽選で  
**60**  
名様

※画像はイメージです。

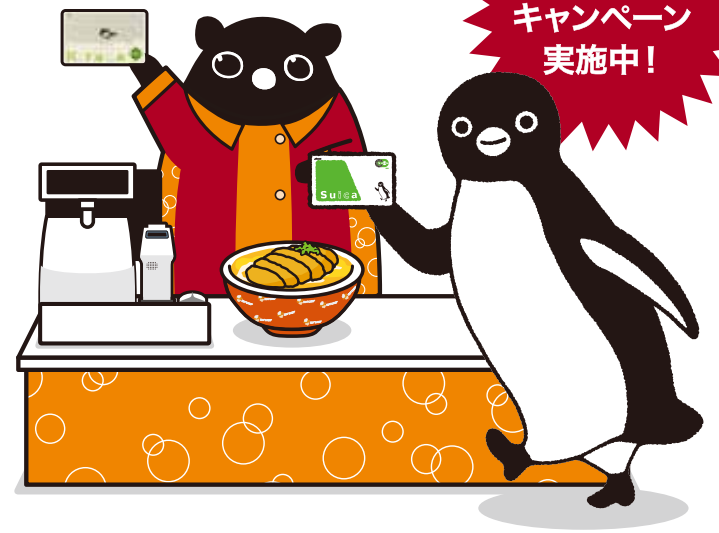
**D賞**



Kitaca・Suicaの  
文具セット

抽選で  
**200**  
名様

※画像はイメージです。



## 登録方法 PC・ケータイそれぞれのプレゼントキャンペーンサイトからご登録ください。キャンペーン期間中 使えば使うほどチャンス!

**Step1**



セイコーマート店舗で  
KitacaまたはSuicaで  
一度に500円以上の  
ご利用!

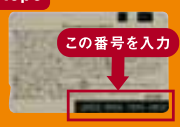
**Step2**



PCまたはケータイから  
キャンペーンサイトへ  
アクセス!

キタカスイカ セイコーマート 検索

**Step3**



お使いになったKitaca  
またはSuicaの裏面の  
番号\*1を登録画面で  
入力して登録完了!

●Kitaca、Suicaをお持ちの  
お客様がご参加いただけます。



**▲ 北海道内、茨城県及び埼玉県内の店舗で対象となるのは「Kitaca」「Suica」のみとなります。**  
 ※1: モバイルSuicaの場合「モバイルSuicaアプリ」を起動後、「Suica利用状況確認」→「Suica情報」→「Suica ID番号・設定確認」の順に選択してご確認ください。スマートフォンの場合は「モバイルSuicaアプリ」を起動後、トップ画面上でSuicaID番号をご確認ください。  
 ●本キャンペーン参加条件を満たした方からの抽選とさせていただきます。●本キャンペーン終了後、抽選の対象条件を満たしているか確認させていただく場合がございます。

**参加締切 5月6日(日) 17:00まで 当選発表**

厳正なる抽選のうえ、ご当選者を決定いたします。発表はご当選通知メールをもってかえさせていただきます。  
 (ご当選通知メール到着後1週間以内に発送先情報をご入力の上、返信いただきます)  
 ●ご当選通知メールはご登録時に入力いただいたメールアドレスにお送りいたします(6月下旬予定)。期日までにご返信がない場合はご当選が無効になりますのでご注意ください。  
 ●入力いただいた個人情報等は抽選および賞品の発送のみに使用いたします。●ご当選後に賞品の換金・他の物品への交換や、ご当選の権利を換金・譲渡することはできません。

## ご登録・詳細

☎ 携帯電話から

<http://www.kitaca-shop.jp/m/>

💻 パソコンから

<http://www.kitaca-shop.jp/>

キタカスイカ セイコーマート 検索

★北海道内の店舗では「Kitaca」「Suica」がご利用可能です。★茨城県及び埼玉県の店舗では、「PASMO」「TOICA」「ICOCA」「SUGOCA」「nimoca」「はやかけん」の各カードもご利用可能です。  
 (ただし本キャンペーンでは、「Kitaca」「Suica」のみが対象となります。)  
 ●「PASMO」は株式会社/スモの登録商標です。●「TOICA」は、東海旅客鉄道株式会社の登録商標です。●「ICOCA」は、西日本旅客鉄道株式会社の登録商標です。●「SUGOCA」は、九州旅客鉄道株式会社の登録商標です。●「nimoca」は、西日本鉄道株式会社の登録商標です。  
 ●「はやかけん」は、福岡市交通局の登録商標です。