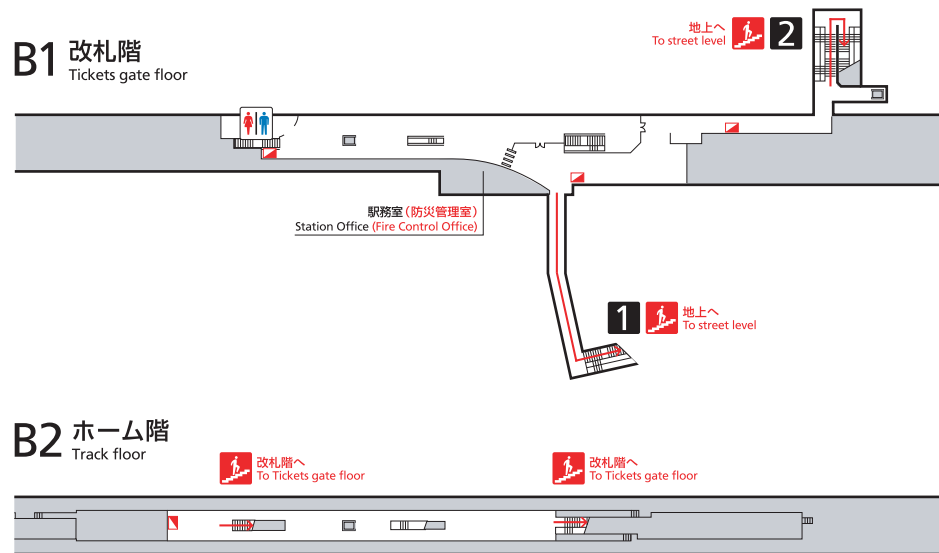


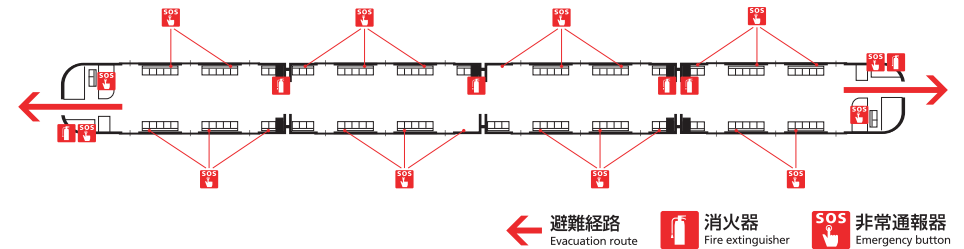
火災時の避難経路 Evacuation route

1. 駅構内で火災が発生した場合



- 駅構内には煙感知器が設置されています。警報等にてお客様に火災の発生をお知らせします。
- 駅構内の屋内消火栓箱に連絡装置を備えています。火災を発見したお客様は、すみやかに係員にご連絡ください。また、危険がなければ併設の消火器にて初期消火にご協力ください。
- 上図にて避難経路を確認の上、係員の指示に従って落ち着いて行動してください。
- 避難経路に通路誘導灯を、非常口に非常口誘導灯を設置しています。
- 停電が発生した場合でも、予備電源により非常用設備に電気を供給します。
- 駅構内は、国の基準に基づき不燃材料が使われています。

2. 車両内で火災が発生した場合



- 駅間のトンネル内で火災が発生した場合は、次の駅まで運転を続けます。
- やむを得ずトンネル内に停車した場合は、対向路線の列車の運行を停止し、車両の正面にある避難口から避難誘導を行います。避難の際は、係員の指示に従ってください。
- 車両にインターホン(非常通報器)を備えています。火災を発見したお客様は、安全な車両に移った後、係員にご連絡ください。また、危険がなければ各車両に併設の消火器にて初期消火にご協力ください。
- 停電が発生した場合でも、予備灯が点灯します。
- 車両は燃えにくい構造になっています。

1.In the event of a fire in the station

- The station is equipped with smoke detectors that will alert passengers in the event of a fire.
- Fire alarms are located above fire hydrants in the station. If you discover a fire please notify staff immediately. If you can do so safely, please use fire extinguishers to help fire control efforts.
- The evacuation route is shown above. Please check it, and follow any staff instructions calmly.
- The evacuation route is equipped with guidance markers and emergency exits marked with emergency exit signs.
- Emergency lighting is provided with emergency power to continue operation even in the event of power failure.
- Non-flammable materials are used in the station in accordance with national guidelines.

2.In the event of a fire in a subway car

- In the event of a fire in the tunnel, the train will continue to the next station.
- In the event the train stops in a tunnel, trains running on the adjacent track will also be stopped, and staff will guide you to safety through the emergency exit at the front of the train. Follow staff instructions when evacuating.
- Subway cars are equipped with emergency intercoms. If you discover a fire, move at once to a safe car and notify staff. If you can do so safely, please use fire extinguishers to help fire control efforts.
- Emergency lighting will also come on in the event of power failure.
- Subway cars are designed to be fire-resistant.