

2021年10月4日

西日本旅客鉄道株式会社

「JR西日本 どこでもきっぷ」・ 「JR西日本 関西どこでもきっぷ」の発売について

JR西日本では、JR西日本全線または関西近郊エリアをおトクに周遊できる乗り放題きっぷを発売します。行きたいところに合わせて選べる2タイプをご用意！西日本エリアの秋のご旅行にぜひご利用ください。

《おススメのポイント》

- ◎ JR西日本の全線または関西近郊エリアが乗り放題+新幹線・特急列車もご利用になれます。
※普通車指定席が6回までご利用になれます ※乗り放題エリアは別紙をご確認ください
- ◎ 「おひとりさま旅」にもぴったり！1名様からご利用になれます。
- ◎ 駅からの移動も密を避けて！駅レンタカーを特別価格でご利用になれます。
- ◎ 特典を使って地域を応援！地域の観光施設や飲食店など、旅先で受けられる特典（観光施設の入場料割引や飲食店の料金割引など）をご用意しております。特典の詳細内容は下記ページをご確認ください。
[【https://www.jr-odekake.net/navi/dokodemo-kippu/tokuten】](https://www.jr-odekake.net/navi/dokodemo-kippu/tokuten)

《商品の概要》

- 発売期間 2日間用：2021年10月8日（金）～2021年12月18日（土）
3日間用：2021年10月8日（金）～2021年12月17日（金）
※ご利用開始日の1カ月前の10時から7日前まで発売します
- ご利用期間 2021年10月15日（金）～2021年12月26日（日）
※2日間用：2021年12月25日（土）ご利用開始分まで発売します
※3日間用：2021年12月24日（金）ご利用開始分まで発売します
- おねだん おとな1名様・こどもは半額（こどものみの発売・利用はできません）

	JR西日本 どこでもきっぷ	JR西日本 関西どこでもきっぷ
2日間用	18,000円 ※	10,000円
3日間用	22,000円	

※「JR西日本 どこでもきっぷ」2日間用は旅行会社のみでの発売です

- 発売箇所 JR西日本ネット予約「e5489」、JR西日本・JR九州（福岡県・佐賀県内）管内の主な旅行会社
※駅のみどりの窓口では発売しません
※「JR西日本 どこでもきっぷ」2日間用は旅行会社のみでの発売です

●きっぷのご利用条件等の詳細は、別紙または「JRおでかけネット」でご確認ください。

50歳以上の方に限り旅行会社限定で購入いただける、グリーン車用「西なびグリーンパス」の設定もございます。詳細は「JRおでかけネット」でご確認ください。

おでかけの際は列車・駅の混雑状況のお知らせ等をご確認のうえ、列車内・駅構内においてマスク着用や会話を控えめにいただくこと、混雑した時間帯のご利用を避けることなど、「新しい旅のエチケット」へのご協力をお願いいたします。

1名様からご利用OK

7日前までに購入

JR西日本

関西 どこでもきっぷ

近畿7府県および福井・岡山・鳥取県の一部のJR西日本線、智頭急行線全線の自由席が **乗り放題!**

普通車指定席も **6回まで** ご利用OK!

おとな1名様 (こども半額) ※「こども」のみの発売・ご利用はできません。

2日間 10,000円

発売期間 2021年10月8日(金)~12月18日(土) ※ご利用開始日の1か月前から7日前まで発売(発売期間内に限る) ※e5489(コンビニ、金融機関、駅支払い)の場合、発売期間とは別に定めるお支払い期限があります。詳しくは「JR西日本予約」検索で確認ください。

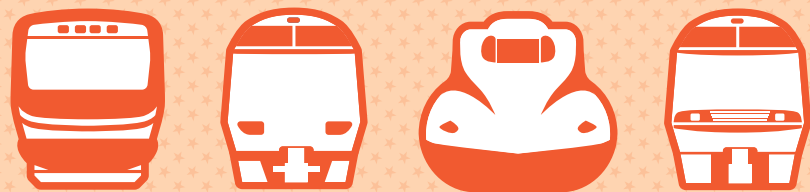
ご利用期間 2021年10月15日(金)~12月26日(日) ※12月25日(土)ご利用開始分まで発売

発売箇所 JR西日本ネット予約(e5489)、JR西日本・JR九州(福岡県・佐賀県内)管内の主な旅行会社
! 駅のみどりの窓口では発売しません。

旅行会社で購入したきっぷの指定席の予約は、上記管内の主な旅行会社およびJR西日本の駅のみどりの窓口で取り扱います。(駅のみどりの券売機では取り扱いできません)

新幹線も特急も乗り放題

(指定席も6回までご利用OK)



e5489でのきっぷのお申し込み・お受け取り方法

1 インターネットで予約(座席指定)・購入をする

- パソコン・スマートフォンなどからお申し込みください(クレジットカードなどで予約・購入いただけます)。
- きっぷの選択画面で「JR西日本 関西どこでもきっぷ」を選択してください。

事前にJRおでかけネットの「J-WESTネット会員新規登録」から会員登録してください(無料)。

2 きっぷを受け取る

! 以下に記載のものをお持ちでない場合、きっぷをお受け取りできません。

- JR西日本の主な駅のみどりの券売機・みどりの窓口などで、ご乗車前に必ずきっぷをお受け取りください。詳しくは、購入時にe5489の「予約完了画面」やメールなどでご案内する受け取り方法をご確認ください。

きっぷの受け取りに必要なもの (クレジットカードでお支払い済みの場合) 決済に使用したクレジットカード、予約番号、電話番号*3 (駅やコンビニ等でお支払いの場合) メールなどでご案内する受取コード*1(QRコード*2)、電話番号*3(全桁)



*1 数字11桁または13桁 *2 QRコードはデンソーウェブの登録商標です。 *3 電話番号はJ-WESTネット会員に登録している番号です。

新型コロナウイルス感染拡大防止のため、列車内・駅構内でのマスクの着用などおでかけの際は「新しい旅のエチケット」へのご協力をお願いします。

1名様からご利用OK

7日前までに購入

JR西日本

どこでもきっぷ

JR西日本全線、智頭急行線全線の自由席、JR西日本宮島フェリーが **乗り放題!**

普通車指定席も **6回まで** ご利用OK!

おとな1名様 (こども半額) ※「こども」のみの発売・ご利用はできません。

3日間 22,000円

発売期間 2021年10月8日(金)~12月17日(金) ※ご利用開始日の1か月前から7日前まで発売(発売期間内に限る) ※e5489(コンビニ、金融機関、駅支払い)の場合、発売期間とは別に定めるお支払い期限があります。詳しくは「JR西日本予約」検索で確認ください。

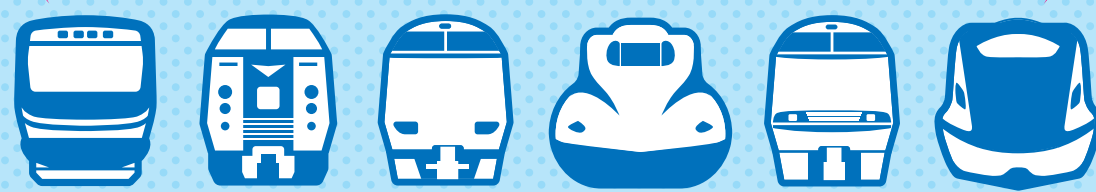
ご利用期間 2021年10月15日(金)~12月26日(日) ※12月24日(金)ご利用開始分まで発売

発売箇所 JR西日本ネット予約(e5489)、JR西日本・JR九州(福岡県・佐賀県内)管内の主な旅行会社
! 駅のみどりの窓口では発売しません。 旅行会社限定で2日間も発売します。詳しくは主な旅行会社で確認ください。

旅行会社で購入したきっぷの指定席の予約は、上記管内の主な旅行会社およびJR西日本の駅のみどりの窓口で取り扱います。(駅のみどりの券売機では取り扱いできません)

新幹線も特急も乗り放題

(指定席も6回までご利用OK)



e5489でのきっぷのお申し込み・お受け取り方法

1 インターネットで予約(座席指定)・購入をする

- パソコン・スマートフォンなどからお申し込みください(クレジットカードなどで予約・購入いただけます)。
- きっぷの選択画面で「JR西日本 どこでもきっぷ」を選択してください。

事前にJRおでかけネットの「J-WESTネット会員新規登録」から会員登録してください(無料)。

2 きっぷを受け取る

! 以下に記載のものをお持ちでない場合、きっぷをお受け取りできません。

- JR西日本の主な駅のみどりの券売機・みどりの窓口などで、ご乗車前に必ずきっぷをお受け取りください。詳しくは、購入時にe5489の「予約完了画面」やメールなどでご案内する受け取り方法をご確認ください。

きっぷの受け取りに必要なもの (クレジットカードでお支払い済みの場合) 決済に使用したクレジットカード、予約番号、電話番号*3 (駅やコンビニ等でお支払いの場合) メールなどでご案内する受取コード*1(QRコード*2)、電話番号*3(全桁)



*1 数字11桁または13桁 *2 QRコードはデンソーウェブの登録商標です。 *3 電話番号はJ-WESTネット会員に登録している番号です。

新型コロナウイルス感染拡大防止のため、列車内・駅構内でのマスクの着用などおでかけの際は「新しい旅のエチケット」へのご協力をお願いします。

乗り放題エリアマップ

- 山陽新幹線 (新大阪～博多)
- 北陸新幹線 (金沢～上越妙高)
- 在来線
- 智頭急行線
- JR西日本 宮島フェリー

※主な駅を表示しています。
※1「JR西日本 関西どこでもきっぷ」の乗り放題エリアを含みます。

どこでもきっぷ
乗り放題エリア

新幹線も特急も乗り放題 (指定席も6回までご利用OK)



e5489 JR西日本ネット予約、
主な旅行会社で発売!



★IRいしかわ鉄道の金沢～津幡間、あいの風とやま鉄道の富山～高岡間はJR西日本線へ通過利用する場合に限り、別途運賃・料金をお支払いいただくことなくご利用になれます。(乗車整理券・ライナー料金が必要な列車の場合、別途料金が必要です。)
IRいしかわ鉄道線
あいの風とやま鉄道線

駅レンタカーが1日 **3,900円** でご利用OK!
(Sクラス免責補償料込み) (別途料金) ※1日:各営業所の営業時間内

「JR西日本 どこでもきっぷ」または「JR西日本 関西どこでもきっぷ」を購入

+

駅レンタカーを事前に予約 ※予約時に「JR西日本 どこでもきっぷ」または「JR西日本 関西どこでもきっぷ」利用の旨をお伝えください。

JR西日本エリア予約先
駅レンタカー西日本予約センター ●電話(ご利用日の前日まで) 0800-555-4190 (9:00～18:00)
●インターネット(ご利用日の2日前まで) <https://www.ekiren.com>
【対象営業所】乗り放題エリア内のJR西日本の駅レンタカー営業所(上越妙高駅を除く)

JR九州エリア予約先
駅レンタカー九州予約センター ●インターネット(ご利用日の2日前まで) <https://www.jr-rp.jp/>
【対象営業所】乗り放題エリア内のJR九州の駅レンタカー営業所(小倉・博多駅のみ)

駅レンタカー営業所で「JR西日本 どこでもきっぷ」または「JR西日本 関西どこでもきっぷ」を提示して、レンタカーをGET!

●「JR西日本 どこでもきっぷ」「JR西日本 関西どこでもきっぷ」のうち、ご購入いただくきっぷの乗り放題エリアの営業所が対象です。●台数には限りがあります。●満車時等、ご利用になれない場合があります。●レンタカーがご予約にならない場合でも「JR西日本 どこでもきっぷ」または「JR西日本 関西どこでもきっぷ」の払いもどしには手数料が必要です。●特別価格でのレンタカーのご利用は、きっぷの有効期間中1回のみです。●1日を超える場合の超過料金やその他オプション費用は別途必要です。レンタカーのご利用には条件があります。利用条件・料金・駅レンタカー営業所の情報など詳しくは駅レンタカー予約センター、営業所にご確認ください。

※レンタカーの情報は変更となる場合がありますので、きっぷのご購入・ご旅行前にご確認ください。

ご注意ください
乗り放題エリア以外の路線は別途運賃・料金が必要です。
※東海道新幹線(新大阪～京都)、九州新幹線(博多～鹿児島中央)、北陸新幹線(上越妙高～東京)はご利用になれません。
※鹿児島本線/博多～小倉～門司港間、山陽本線/下関～門司間などのJR九州線はご利用になれません。
※京都丹後鉄道・井原鉄道・若桜鉄道・錦川鉄道などの会社線はご利用になれません。
例)東海道新幹線(新大阪駅～京都駅・米原駅間)をご利用される場合、新大阪駅～京都駅・米原駅間の乗車券・新幹線特急料金等が別途必要になりますので、ご購入にあらかじめご確認ください。

旅先で受けられるちょっぴり
おトクな特典があります。
地元の観光施設の入場料割引や飲食店の割引などをご用意しております!!
きっぷのご利用前に
特典内容をご確認ください。詳しくは

ご購入前にならずお読みください。

- 【発売条件】**
- 1名様からご利用になれます。
 - 「こども」のみの発売・ご利用はできません。
 - 「e5489」での予約には、J-WESTネット会員登録(無料)が必要です。
- 【きっぷの効力】**
- (JR西日本 どこでもきっぷ) JR西日本全線と智頭急行線の特急(新幹線を含む)・普通列車(新快速・快速を含む)の普通車自由席およびJR西日本宮島フェリーが乗り放題です。
 - (JR西日本 関西どこでもきっぷ) 近畿7府県および福井・岡山・鳥取県の一部のJR西日本線と智頭急行線の特急(新幹線を含む)・普通列車(新快速・快速を含む)の普通車自由席が乗り放題です。
 - 「e5489」で購入したきっぷは、必ず受取のうえ、ご利用ください。受取はきっぷの有効期間開始日まで可能です。上越妙高駅・亀山駅などJR西日本以外の駅や、受取設備のない駅ではきっぷの受取ができませんので、事前に受取可能駅をご確認ください。※受取せず乗車開始された場合は、別途、乗車区間に必要な運賃・料金をお支払いいただきます。
 - 有効期間終了日は、最終列車まで有効です。ただし、有効期間の最終日の0時以降に乗車開始する列車の指定席は予約できません。
 - 座席指定を受けない場合は、利用できる対象列車の普通車自由席に乗り座ります。※北陸新幹線「かがやき」、特急「はまかぜ」「らくらくはりま」は全車指定席です。指定席を予約せずにご乗車される場合は、別途指定席料金が必要です。
- 【「e5489」で購入したきっぷの変更について】**
- きっぷ受取前は、予約されている行程で一番初めに出発する指定列車の出発時刻前かつ有効期間開始日当日の「e5489」予約・変更・払いもどし可能時間まで取り扱える範囲内であれば、「e5489」にて、有効期間開始日の変更、券種間の変更、指定列車の変更ができます。
 - きっぷ受取後は、有効期間開始日の変更、券種間の変更、指定列車の変更ともにできません。

【座席の指定について】

- 普通車指定席が6回までご利用になれます(寝台列車等、一部列車はご利用になれません)。
- 「e5489」で購入したきっぷの指定席のご予約はきっぷの受取前は「e5489」で、受取後はみどりの券売機で取り扱います。受取後の指定席変更はできません。※「e5489」やみどりの券売機で取り扱いができない一部の列車は窓口で取り扱います。

【払いもどしについて】

- 未使用で有効期間内(指定列車出発前)に限り取り扱います。1名様あたり2,260円の手数料が必要です。※きっぷ本券のほか、指定券など発券された全券片が必要です。
- 「e5489」で購入したきっぷは、受取前は「e5489」で、受取後はJR西日本のみどりの窓口で取り扱います。
- 使用開始後の払いもどしはしません。また、列車の運行不能および遅延などによる払いもどしはしません。

【その他】

- 紛失された場合でも再発行の取り扱いはできません。
- みどりの窓口・みどりの券売機や旅行会社の営業時間にご注意ください。

旅行会社で購入する場合、指定席の予約方法や変更・払いもどし箇所などが異なります。

発売条件やご利用方法・座席の指定方法など詳しくは でご確認ください。