



金曜日は新幹線でご褒美が届く。

つばめマルシェ

お取り寄せっ!便

はやっ!便 だからこそできる、新たな通販サービスが誕生。
「出来立て」、「とれたて」の商品を美味しいまま新幹線が運びます!



2021年9月30日から、オンラインショップ「九州の旅とお取り寄せ」内に、新しい通販サービス「つばめマルシェお取り寄せっ!便」が登場します。本年5月18日にスタートした九州新幹線荷物輸送サービス「はやっ!便」を活用し、従来の通販ではお取り寄せが難しかった、日持ちの短い生菓子、出来立てのパンなどを、指定日にお取り寄せできるサービスです。「物の交流」を通して、お客さまと生産者・製造者を結び、「九州を元気にする」物流事業を目指してまいります。

つばめマルシェ
TSUBAME
MARCHÉ

はやっ!便



1 サービス概要

「九州の旅とお取り寄せ (JR九州商事運営オンラインショップ)」内の特設ページでご注文いただいた対象商品について、指定日 (主に金曜日) に指定駅の「みどりの窓口」まで配送します。通常の流通ではお取り寄せが難しかった商品も、「はやっ!便」を使った即日配送なので「お取り寄せ」が可能となります。まずは、博多駅から鹿児島中央駅へ有名店の和菓子とパンを数量限定でお届けします。今後、サービスエリアや商品数を拡大していきます。

<サービスのポイント>

① 今まで取り寄せできなかった商品を、最高の状態で届けます!

従来の通販では「お取り寄せ」ができなかった「和菓子」や焼立て「パン」、「朝どれ」の野菜や鮮魚などの商品を「とれたて」・「作りたて」でその日のうちにお運びします。

② お届けは、駅の「みどりの窓口」

指定日に、指定駅の「みどりの窓口」へお届けする通販サービスです。

③ 共同「お取り寄せ」のため、送料がお得!

指定日に、一括して輸送するため「はやっ!便」送料がお得になります。

④ 事前予約で楽ラク受け取り!

通販サイトで事前決済のため当日は受け取るだけ。人気の商品を並ばずに購入できます。

2 取扱いオンラインショップと商品

(1) オンラインショップ ページ URL <https://jrk-kyushutabi.shop/>

「九州の旅とお取り寄せ」内「つばめマルシェお取り寄せっ!便」特設ページ

(2) 商品 (※詳細別紙)

・第一弾: 10月15日 (金) お届け: 鈴懸の生菓子

・第二弾: 10月22日 (金) お届け: アマムダコタン・ダコメッカの「焼立て」パン

3 サービス開始日

2021年9月30日 (木) 10時~販売開始

※販売期間はお届け日の3日~4日前まで

鈴懸



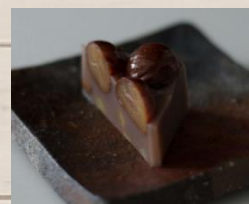
【別紙】販売商品

第一弾:10月15日(金)お届け

鈴乃最中 「季節の生菓子(10月)」

セット内容:鈴乃最中(2個)、鈴乃O餅(2個)、
栗蒸し、甘芋、栗きんとん(各1個)

1,383円+送料300円(税込)



- ・販売期間 9月30日(木)10時~10月12日(火)正午まで
- ・お届け日・受取時間 10月15日(金)11時~20時
- ・受取場所 鹿児島中央駅 みどりの窓口内「はやっ!便」カウンター

第二弾:10月22日(金)お届け

AMAMDACOTAN / DACOMECCA

「ダコパン新幹線便」 2,500円+送料500円(税込)

アマムダコタンの人気のパンの詰め合わせセット(8種類ほど入ったセット)
当日お昼以降に出来上がったパンを常温輸送でお届けします。



- ・販売期間 9月30日(木)10時~10月18日(月)正午まで
- ・お届け日・受取可能時間 10月22日(金)18時30分~20時
- ・受取場所 鹿児島中央駅 みどりの窓口内「はやっ!便」カウンター ※掲載の全ての写真はイメージです。

※受取時間内に受け取りにお越しにならない場合は、破棄させていただきます。ご返金はありません。

※キャンセルは、販売期間最終日まで可能です。それ以降はキャンセルを承っておりません。

※「つばめマルシェお取り寄せっ!便」の商品はクレジットカード決済のみ利用可能です。

【つばめマルシェとは?】

産地から、新幹線を活用した荷物輸送で当日届く旬の食材など逸品を集めて1日数時間だけ、駅にオープンするマルシェ。食べる人もつくった人も元気になれるマルシェをめざしています。開催情報等は「つばめマルシェ」公式Instagramをご確認ください。

■「はやっ!便」ご利用に関するお問い合わせ先

専用メールアドレス(nimotsu@jrkyushu.co.jp)

専用HP [JR九州 はやっ!便](#) [検索](#)