

**安心な空間**

**パーソナライズド**

**デジタル**

**リアルタイムに実測・予測した号車ごとの混雑状況を東京メトロ my!アプリで配信します！  
～業界初！デブスカメラと人工知能(AI)を用いた列車混雑計測システムを活用～**

東京地下鉄株式会社（本社：東京都台東区、代表取締役社長：山村 明義、以下「東京メトロ」）は、お客様により安心して地下鉄をご利用いただくため、**2021年7月14日（水）から東京メトロ my!アプリにおいて銀座線、丸ノ内線の「号車ごとのリアルタイム混雑状況」の配信を開始いたします。**

東京メトロでは、ウィズコロナ・ポストコロナにおいてもお客様に選ばれる鉄道会社となるため、3つのキーワード、「安心な空間」「パーソナライズド」「デジタル」に基づく施策に取り組んでいます。その一環として、現在は改札利用者数の実績データを用い、時間帯ごと（30分単位）の駅改札口や列車の混雑状況をアプリやホームページで掲出し、混雑する箇所や時間帯を避けてご利用いただくための情報を提供しております。

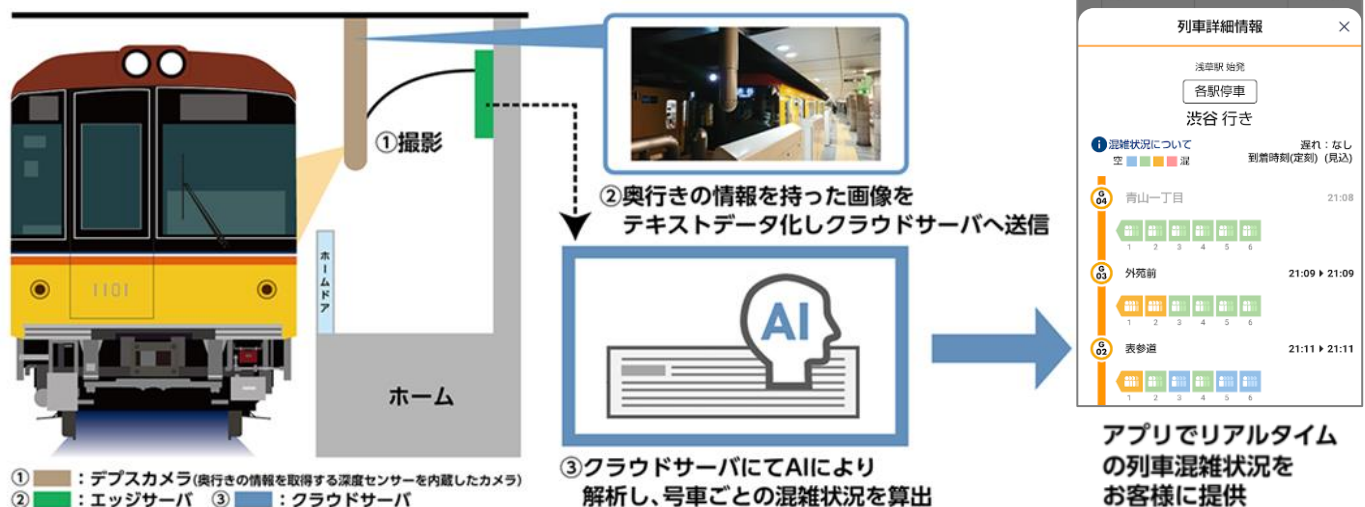
この度、お客様のパーソナライズドなご利用（お客様お一人おひとりの安心で快適なご利用）の実現に向けて、銀座線、丸ノ内線において列車混雑計測システムの整備が完了したことから、両線で新たに全駅間のリアルタイム混雑状況を東京メトロ my!アプリにて配信いたします※。アプリ画面では、**列車走行位置画面の列車アイコンをタップいただくことで、デブスカメラ設置駅でリアルタイムに実測した混雑状況と、その値を用いて予測した対象列車のその後の混雑予測情報を号車ごとに確認することができます。**リアルタイムな混雑状況をアプリでご確認いただき、空いている列車・号車を選んでご乗車いただくことで、よりお客様お一人おひとりの安心で快適なご利用が可能になります。

東京メトロは、お客様により安心して快適に地下鉄をご利用いただけるよう、引き続き、取り組みを進めてまいります。

号車ごとのリアルタイム混雑状況東京メトロ my!アプリ配信についての概要は別紙のとおりです。

- ※ 丸ノ内線中野坂上～方南町駅間の折返し列車等一部列車はリアルタイム混雑配信に対応しておりません。
- ※ ダイヤ乱れ等の影響により、実際の混雑状況と異なる場合がございます。

## システム概要イメージ



# 「号車ごとのリアルタイム混雑状況東京メトロ my!アプリ配信」概要

## 1 アプリ名称

東京メトロ my!アプリ

## 2 号車ごとのリアルタイム混雑状況（アプリバージョンアップ）公開日

2021年7月14日（水）

## 3 号車ごとのリアルタイム混雑状況表示方法

列車走行位置画面の列車アイコンをタップいただくことで、リアルタイムに実測した混雑状況と、その値を用いて予測した対象列車のその後の混雑予測情報を号車ごとに4段階で確認することができます。



東京メトロでは、これまでも改札利用者数の実績データから時間帯ごと（30分単位）の混雑状況を推計し、列車及び改札口の混雑状況を「東京メトロ my!アプリ」や「東京メトロ公式 HP」に配信しています。

(<https://www.tokyometro.jp/info/207971.html>)

今後も同様の配信は継続してまいります。お客様のニーズに応じ、現在の混雑状況を確認する場合は今回追加する「号車ごとのリアルタイム混雑状況」を、時間帯ごとの混雑状況を確認する場合は従来からある「実績データに基づく混雑状況」をご確認いただくことが可能です。

### 【新たに配信を開始する機能】



<号車ごとのリアルタイム混雑状況>

### 【現在すでに配信している機能】



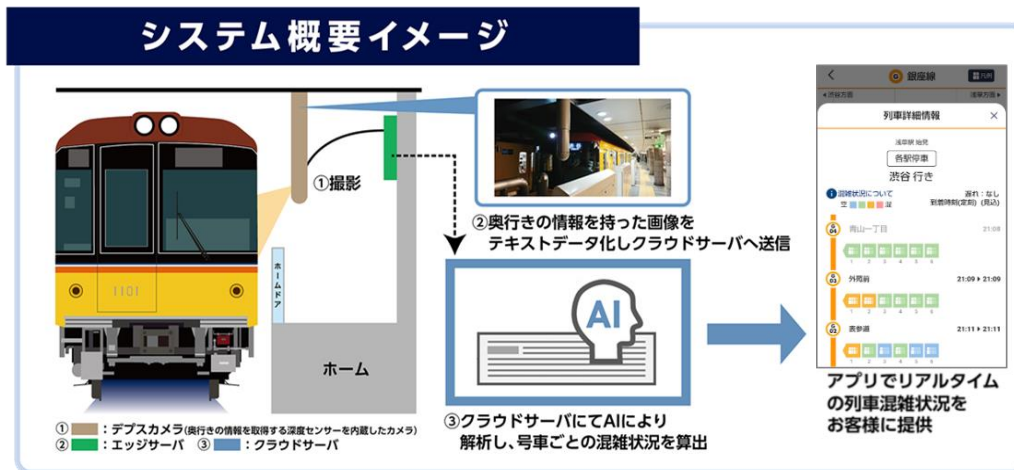
<実績データに基づく混雑状況>

どちらも確認することが可能です。

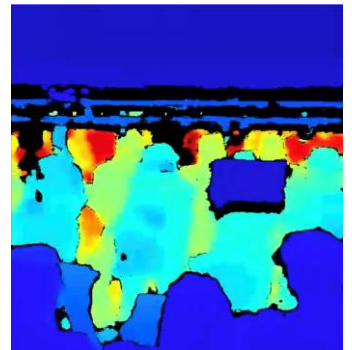
## <鉄道業界初！デブスカメラと人工知能（AI）を用いた列車混雑計測システム概要>

列車混雑計測システムは、デブスカメラをホーム端に設置し、駅を出発する列車内の混雑状況を撮影します。撮影された映像からエッジサーバで深度情報をテキストデータ化しクラウドサーバへ送信します。クラウド上では、機械学習した人工知能（AI）により分析・解析させることで、駅を発車してから数秒で、列車内の混雑状況を号車ごとに算出します。この技術を活用し、号車ごとのリアルタイム混雑状況の配信を開始いたします。

※ 列車混雑計測システムの詳細については、2021年3月1日発出のニュースリリースをご参照ください。  
([https://www.tokyometro.jp/news/images\\_h/metroNews210301\\_2.pdf](https://www.tokyometro.jp/news/images_h/metroNews210301_2.pdf))



デブスカメラ（銀座線表参道駅）



デブスカメラ撮影画像（深度情報）イメージ

### 4 今後の配信予定

銀座線・丸ノ内線以外の路線においても、2021年度内を目途に号車ごとのリアルタイム混雑状況の配信を目指し取り組んでまいります。

### 5 利用料金

無料（通信料はお客様ご負担となります。）

### 6 対応OS

- ・ iPhone : iOS 12.0 以降
- ・ Android : Android OS 6.0 以降

### 7 利用方法（インストール方法）

#### （1）初めて「東京メトロ my!アプリ」をご利用の方

下記のアプリ特設サイトより、インストールページへ移動できます。

<https://www.tokyometro.jp/mobiledevice/smartphone/my>

また、App Store や Google Play で「東京メトロ my」と検索いただいてもインストールできます。



特設サイト

#### （2）すでに「東京メトロ my!アプリ」をご利用いただいている方

2021年7月14日（水）以降にアップデートをお願いいたします。



※ iPhone、App Store は、米国およびその他の国で登録された Apple Inc. の商標です。  
※ Google Play および Google Play ロゴは、Google LLC の商標です。

### 8 お客様のお問い合わせ先

東京メトロお客様センター TEL 0120-104106（9:00～17:00／年中無休）