

西武鉄道 駅ナカに STATION BOOTH 初開業

～高田馬場駅・国分寺駅・武蔵境駅に9月16日開業～

- 東日本旅客鉄道株式会社(本社：東京都渋谷区、代表取締役社長：深澤 祐二/以下「JR 東日本」)と株式会社西武ホールディングス(本社：東京都豊島区、代表取締役社長：後藤 高志/以下「西武 HD」)は「新たなライフスタイルの創造×地方創生」をコンセプトに包括的に様々な取組みを進めています。
- テレワークや WEB 会議といった多様な働き方をサポートするため、JR 東日本と西武鉄道株式会社(本社：埼玉県所沢市、代表取締役社長：喜多村 樹美男/以下「西武鉄道」)は、JR 東日本が展開するシェアオフィス「STATION BOOTH」を西武鉄道の高田馬場駅・国分寺駅・武蔵境駅の 3 駅に開業します。
- 温かみあふれる木目調の外装を「STATION BOOTH」に初採用したほか、西武鉄道オリジナルデザインを施しました。また、内部には WEB 会議に最適な LED リングライトを標準装備するなど、多くのお客さまに、快適に・便利にお使いいただける環境を提供します。
- 今後も、JR 東日本と西武鉄道は、「STATION BOOTH」などの拡大を通して、お客さまの新たなライフスタイルを提案していきます。

1. 概要

イメージ



▲外観イメージ



▲内部 LED リングライト

設置駅(台数)	高田馬場駅(2台)・国分寺駅(2台)・武蔵境駅(1台)※1
開業日	2021年9月16日(木)※2
利用者	STATION WORK の個人会員・法人会員・一般(登録なし)※3
営業時間	全日 7:00～21:00※4
サービス	1名用完全個室ブース/電源/USB/専用 Wi-Fi/空調/LED リングライト
利用料金	275 円/15 分(税込)

※1 詳細の設置箇所については別紙を参照ください。

※2 2021年9月15日(水)18時の予約開始を予定しております。

※3 個人会員の登録には STATION WORK 専用 WEB サイト (<https://www.stationwork.jp/>) からの登録が必要です。法人会員登録には、JR 東日本との法人契約が必要です。

※4 年末年始や設備点検時等、予告なく休業となる場合があります。あらかじめご了承ください。

2. STATION WORK について

JR 東日本のシェアオフィス STATION WORK は、「働く人の“1 秒”を大切に」を事業コンセプトに多様な働き方をサポートしており、全国約 240 カ所にネットワークを有しております。個室ブース STATION BOOTH やホテルシェアオフィスを中心に 2023 年度 1,000 カ所体制に向けて、今後も拠点拡大を進めます。

完全個室でテレワーク STATION BOOTH

- WEB会議に最適な1名用完全個室ブース
- 首都圏主要駅・新幹線駅等に拡大中。



▲ STATION BOOTH仙台(新幹線改札内)

応接完備のコワーキング STATION DESK

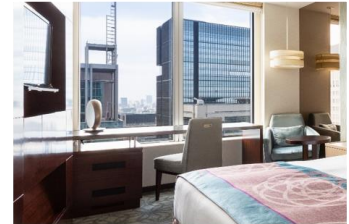
- 東京駅・横浜駅等6カ所展開。ワークスタイルに合わせて多様な席が選べます。
- STATION DESK東京 premiumには商談可能な豪華応接室を完備。



▲STATION DESK 東京 premium 応接室

客室があなたのオフィスに ホテルシェアオフィス

- 全国の様々なホテルチェーンを半日単位でご利用いただけます。
- メトロポリタンホテルでは半日2,500円(税込)~の特別キャンペーンを実施中。



▲ホテルメトロポリタン 丸の内

<参考> STATION WORK WEB サイト (<https://www.stationwork.jp/>)

3. JR 東日本と西武 HD の包括連携について

JR 東日本と西武 HD は、新型コロナウイルス感染症をきっかけとした人々の価値観・生活様式の変容と、そこから生まれる新たなニーズに対応すべく、両社が持つ有形無形の資産を組み合わせた包括的な連携を行っています。これにより、今までにない新しいライフスタイルを生み出すとともに、この取組みを首都圏から地方へとつなげ、移動の活性化や関係人口の増加を図り、地方創生につなげていきます。

その連携施策の一つとして、時間や場所にとらわれない働き方、自分らしく働ける環境整備のため、西武グループ施設等へ STATION WORK を拡大させてまいります。

設置場所詳細



※高田馬場駅の STATION BOOTH は JR・西武線のりかえ改札の JR 改札内にありますので、JR 東日本の乗車券などが必要になります。

※国分寺駅・武蔵境駅の STATION BOOTH は西武線改札内にありますので、西武鉄道の乗車券などが必要になります。

STATION BOOTH 利用方法

<p>STEP 1 予約</p> <p>専用WEBサイトよりご予約ください。 ※画面はイメージです。</p> 	<p>STEP 2 利用開始</p> <p>会員サイトに表示されたQRコードをブースにタッチ。扉が開き利用開始できます。 ※事前予約をしなくても空きがあれば利用可能です。</p> 	<p>STEP 3 利用中</p> <p>利用終了が近くなると、ブース内にアナウンスが流れます。次の予約が入っていないければ、延長することも可能です。</p> 	<p>STEP 4 利用終了</p> <p>ご利用終了時は、そのままご退室ください。手続きは必要ありません。</p> 
---	--	--	---