

2016年2月18日

5社相互直通運転開始3周年記念

記念乗車券を発売 & 記念イベント・ウォーキングイベントを開催

東武鉄道株式会社
西武鉄道株式会社
東京地下鉄株式会社
東京急行電鉄株式会社
横浜高速鉄道株式会社

東武鉄道（本社：東京都墨田区）、西武鉄道（本社：埼玉県所沢市）、東京メトロ（本社：東京都台東区）、東京急行電鉄（本社：東京都渋谷区）、横浜高速鉄道（本社：神奈川県横浜市）の5社は、2016年3月16日に東武東上線、西武池袋線・西武有楽町線、東京メトロ副都心線、東急東横線、横浜高速みなとみらい線の相互直通運転開始3周年を迎えることを記念して、記念乗車券の発売や、記念イベント、ウォーキングイベントを開催します。

記念乗車券は、5社の異なる車両の写真や図柄を印刷した乗車券を、記念イベント会場及び5社の駅にて発売します。

記念イベントは、横浜高速鉄道みなとみらい駅において、各社の制服撮影コーナーやキャラクターの登場など、鉄道ファンやファミリーの方をはじめ、多くのお客様にお楽しみいただける催しです。

ウォーキングイベントは、東武、西武、横浜高速の各沿線の魅力を堪能いただけるコースをご用意します。

この機会に、ぜひ5社の相互直通列車をご利用ください。

詳細は、別紙のとおりです。

5社相互直通運転 2016.3.16 3 ANNIVERSARY
おかげさまで3周年

3周年記念イベント開催

東武東上線、西武池袋線・西武有楽町線、東京メトロ副都心線、東急東横線、横浜高速みなとみらい線が相互直通運転を開始して3周年。感謝の気持ちを込めて、記念イベントの開催と記念乗車券の発売を行います。

● 2016年3月5日(日) 10:00~15:00 会場：有楽町線「みなとみらい駅」みらいチューブ (B3F改札外コンコース)

● ミニSL乗車コーナー
● キャラクター登場
● 5社制服撮影コーナー
● 鉄道グッズ販売

相互直通運転開始3周年記念乗車券 先行発売
発売数：500セット 限定 発売金額：5,000円
※乗車券のみお買い上げいただけます。各イベント会場ではこの乗車券は限りなくあります。
※3月5日(日)からは、1,000円(税込)で乗車券を2枚お買い上げいただけます。
※詳しくは各駅乗車券のホームページをご覧ください。

※ 4月、5月、6月に沿線ウォーキングイベントを実施いたします。ぜひご期待ください。

もっと近くに、もっと便利に 5社相互直通運転

各社の最速電車に名前がつけました!!
フライナー 3月26日発進!!

3月5日(日) 先行発売

問い合わせ【各駅】
http://www.tokaido.co.jp/2016



記念乗車券（台紙）イメージ



《 5社相互直通運転開始3周年記念施策 詳細 》

【記念乗車券】

1 概要

「相互直通運転開始3周年記念乗車券」の発売。

相互直通運転を開始して3周年を迎えることから、日頃の感謝を込めて各社の記念乗車券を発売します。この記念乗車券は、相互直通各社の車両の写真や図柄を印刷した6枚の乗車券（小児券含む）をオリジナルデザインの台紙にセットしたものです。

2 発売の詳細

(1) 記念イベントでの先行発売（5社合同セット）

- ア 発売日時 2016年3月5日（土）7：30～15：00（売切れ次第終了）
- イ 発売場所 横浜高速みなとみらい線「みなとみらい駅」みらいチューブ（B3F改札外コンコース）
- ウ 発売内容 5社の記念乗車券（別添のとおり）をまとめて1セットとして発売します。
※1社ごとの記念乗車券の発売は行いません。
※発売する記念乗車券の番号は、101番～となります。
- エ 発売数 500セット
※お一人さまにつき、1セットのみの発売とさせていただきます。
※現金のみのお取扱いとさせていただきます。

オ 発売額 5,000円（税込）

カ 有効期間 2016年3月16日（水）当日限り有効

(2) 各社の駅での発売（自社分のみ）

ア 発売日時、発売場所、発売枚数

<東武鉄道>

- a 発売日時 2016年3月6日（日）～16日（水）
初電車～（売切れ次第終了）
- b 発売場所 和光市駅、朝霞台駅、志木駅、ふじみ野駅、川越駅、川越市駅、若葉駅、坂戸駅、東松山駅、森林公園駅

c 発売数 1,500部

<西武鉄道>

- a 発売日時 2016年3月6日（日）～16日（水）
5：00～終電車（売切れ次第終了）

b 発売場所 石神井公園駅、所沢駅、飯能駅

c 発売数 1,500部

<東京メトロ>

- a 発売日時 2016年3月6日（日）～16日（水）
7：40～20：00（売切れ次第終了）

b 発売場所 有楽町線池袋駅・新宿駅の定期券うりば

c 発売数 1,500部

※発売前日から並ぶことは禁止とさせていただきます。

<東急電鉄>

- a 発売日時 2016年3月6日(日)～16日(水)
5:00～終電車(売切れ次第終了)
- b 発売場所 東横線・目黒線武蔵小杉駅改札窓口
- c 発売数 1,500部

<横浜高速鉄道>

- a 発売日時 2016年3月6日(日)～16日(水)
5:00～終電車(売切れ次第終了)
- b 発売場所 みなとみらい駅
- c 発売数 500部

イ 発売内容 別添のとおり。

※各社で発売する記念乗車券は、自社分のみとなります。

※お一人さまにつき、5セットまでの発売とさせていただきます。

※各社とも現金のみのお取扱いとさせていただきます。

※各社とも記念乗車券の番号はランダムとなります。

ウ 発売額 各社とも1,000円(税込)

エ 有効期間 2016年3月16日(水)当日限り有効

【記念イベント】

1 開催日時

3月5日(土)10:00～15:00

※記念乗車券の先行発売は、当日7:30から開始します。

2 開催場所

横浜高速みなとみらい線「みなとみらい駅」みらいチューブ(B3F改札外コンコース)

3 開催内容

- ・記念乗車券発売
- ・5社制服撮影コーナー
- ・キャラクター登場

西武鉄道「レイルくん」

東京メトロ「駅乃みちか」

東急電鉄「東急線キャラクター のるるん」

- ・ミニSL乗車コーナー
- ・鉄道グッズ販売

※記念乗車券の購入を除き、参加は全て無料です。

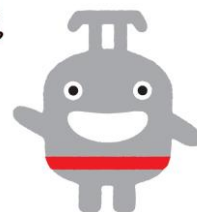
※都合により、開催内容は変更することがあります。



西武鉄道
レイルくん



東京メトロ
サービスマネージャー
駅乃みちか



東急線キャラクター
のるるん



ミニSLイメージ

【ウォーキングイベント】

1 開催内容

<西武鉄道>

ア 開催日 2016年4月30日(土)

イ コース 西武秩父線 横瀬駅～西武秩父駅(約8km)

「秩父札所を参拝し 横瀬の里山から羊山公園の芝桜をめぐる」

ウ 集合場所 西武秩父線 横瀬駅前広場

エ 集合時間 9:00

<横浜高速鉄道>

ア 開催日 2016年5月21日(土)

イ コース 横浜高速みなとみらい線 馬車道駅～馬車道駅(予定)

「みなとみらい・山下公園・山手・元町・中華街をめぐる」(約8km)

ウ 集合場所 横浜高速みなとみらい線 馬車道駅 駅構内広場

エ 集合時間 9:00

<東武鉄道>

ア 開催日 2016年6月18日(土)

イ コース 東武東上線 東松山駅(約11km)

「自然と歴史をめぐるウォーク」

ウ 集合場所 東武東上線 東松山駅前広場

エ 集合時間 9:00

※各コースの詳細については、決定次第「5社相互直通運転開始3周年記念 特設サイト
<http://www.densyaodekake.com/3rd/>」で順次ご案内します。

2 参加方法及び参加費

各回とも参加自由で、参加費は無料です。

【お客さまからのお問い合わせ先】

東武鉄道株式会社	東武鉄道お客さまセンター	電話：03-5962-0102
西武鉄道株式会社	西武鉄道お客さまセンター	電話：04-2996-2888
東京地下鉄株式会社	東京メトロお客様センター	電話：0120-104106
東京急行電鉄株式会社	東急お客さまセンター	電話：03-3477-0109
横浜高速鉄道株式会社	横浜高速お客さま電話	電話：045-664-0629

以上

「5社相互直通運転開始3周年記念乗車券」発売内容

東武鉄道

西武鉄道

東京メトロ

東急電鉄

横浜高速鉄道



※記念乗車券はイメージです。また、各社のオリジナル台紙に入れて発売します。