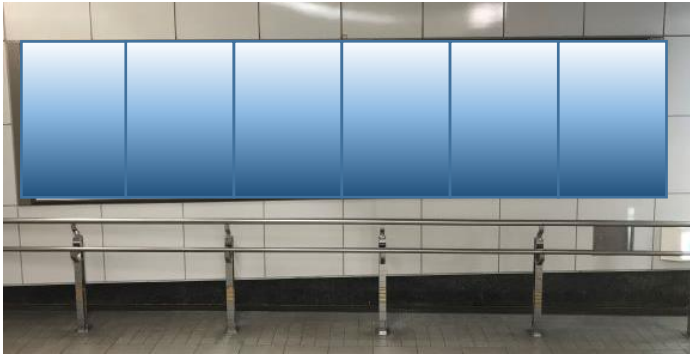


# 地下鉄駅構内広告

## 駅貼りポスター



○南北線14駅、東西線13駅のコンコースと  
仙台駅東西地下自由通路に掲出されるため、  
全線にわたる展開が可能であり、  
多くの方に見ていただくことができます。

○掲出駅数が少ない代わりに、主要駅の  
掲出枚数の多いセットも用意しております、

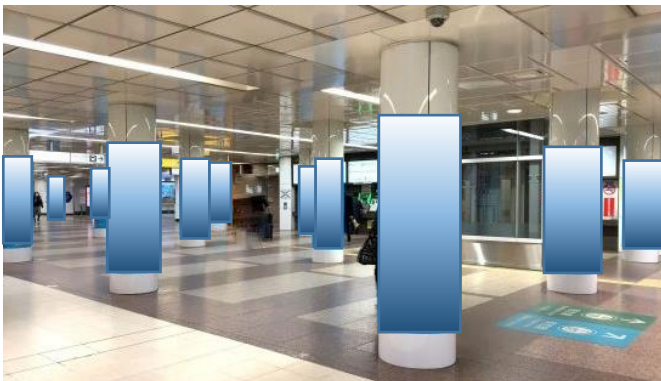
区分	掲出単位	掲出枚数	納品枚数	広告物の規格	広告料金 (税込)
南北線 東西線	7日(水~火)	B1: 72・78枚	B1: 75・80枚	B1 (W728mm×H1,030mm)	550,000 円/7日
		B0: 36・39枚	B0: 38・40枚	B0 (W1,456mm×H1,030mm)	

※ 広告料金とは別に広告物の作製費がかかります。

※ A~Eセット 南北線黒松, 旭ヶ丘, 富沢を除く14駅及び仙台駅東西地下自由通路並びに東西線全駅(78枚)

※ F、Gセット 南北線泉中央, 八乙女, 台原, 北仙台, 勾当台公園, 広瀬通, 仙台, 長町, 長町南の各駅及び  
仙台駅東西地下自由通路並びに東西線全駅(72枚)

## アドピラー



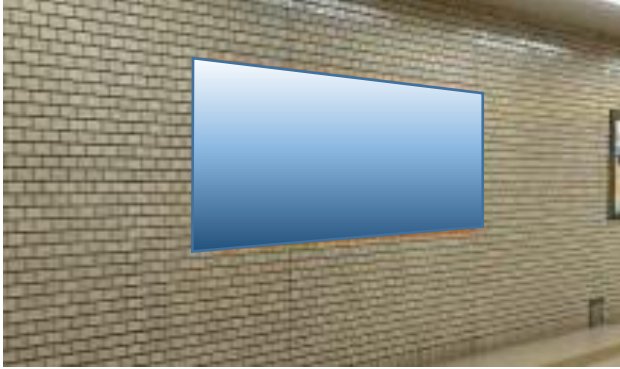
○柱に巻き付けることで、他の媒体にはない  
立体的なビジュアルでの掲出が可能で、  
注目度の高い媒体です。

○10本程度のセット掲出をすることで、  
非常にインパクトのある広告展開ができます。

区分	掲出単位	掲出本数	広告物の規格	広告料金 (税込)
南北線 東西線	1カ月又は1旬(上期・中期・下期) ※1旬/期掲出はセット掲出のみ	1~12	例: 仙台駅東セット(W2,200mm×H1,800mm) ※駅ごとに規格等が異なります。	11,000~ 792,000 円/月

※ 広告料金とは別に広告物の作製費、掲出費用が発生します。

## アドステッカー



○各駅コンコース壁面の任意の場所に設置できるため、使い勝手の良い媒体です。

○最大8㎡のステッカーを貼ることができるのでインパクトのある展開ができます。

区分	掲出単位	設置場所	媒体（枠）数	広告物の規格	広告料金（税込）
南北線	1カ月	各駅	泉中央駅・仙台駅を除き誘導広告と合わせて6カ所まで	2～8㎡	7,700～58,300円／月・㎡

※広告料金とは別に広告物の作製費、掲出費用が発生します。

※設置場所は交通局で認めた場所に限りです。

## アドステッカー（エリアジャック）



○アドステッカーを大規模に展開し、圧倒的な存在感でエリアをジャックするので、インパクトのある広告展開が出来る媒体です。

○総面積が大きくなるほど割引率が大きくなるので、お得に広告が掲出出来ます。

区分	掲出単位	設置場所	媒体（枠）数	広告物の規格	広告料金（税込）
南北線	1カ月	各駅	各駅1カ所まで	総面積15～100㎡程度	基本料金:7,700～58,300円／月・㎡ 割引率:総面積に応じて割引

※広告料金とは別に広告物の作製費、掲出費用が発生します。

## ホームドアステッカー



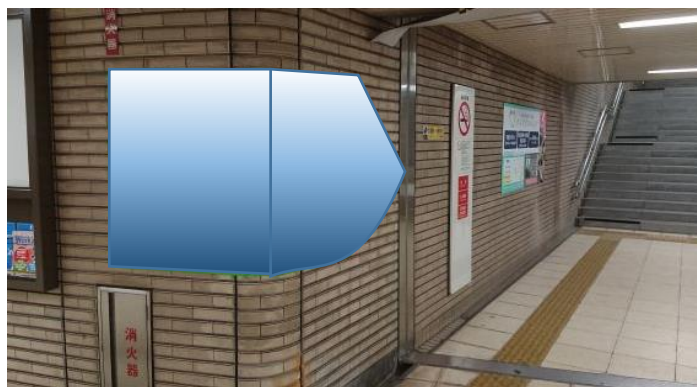
○各駅可動式ホーム柵の戸袋部に大型のステッカーを設置するので、待っている方への訴求効果は抜群です。

○特定の駅のホームドアに設置するので、ターゲットが明確な場合に有効な媒体です。

区分	掲出単位	設置場所	広告物の規格	広告料金 (税込)
南北線	1カ月	各駅	W2,600mm×H900mm	11,000～93,500円/月・面

※広告料金とは別に広告物の作製費、掲出費用が発生します。

## 誘導広告



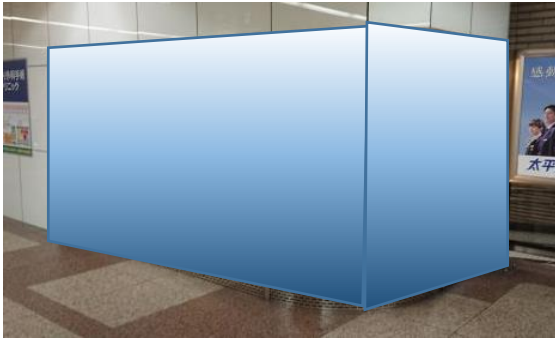
○各駅出入口付近の角に設置するため、周辺施設への案内などに最適の媒体です。規格の範囲で自由な形に制作できます。

区分	掲出単位	設置場所	媒体(枠)数	広告物の規格	広告料金 (税込)
南北線	1カ月	各駅	泉中央駅・仙台駅を除きアドステッカーと合わせて6カ所まで	2～3㎡	8,800～60,500円/月・㎡

※広告料金とは別に広告物の作製費、掲出費用が発生します。

## ショウウィンドウ

利用者の最も多い仙台駅にしかないため希少性が高く、空間を利用した立体的な広告が可能です。

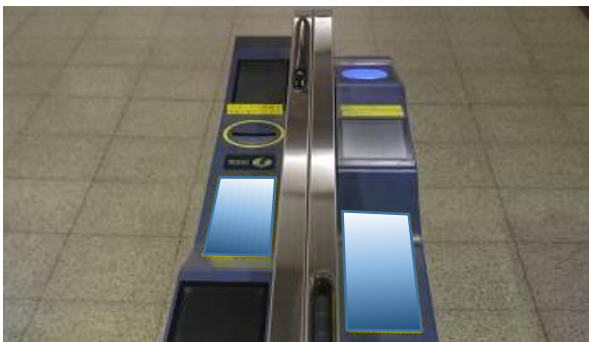


区分	掲出単位	設置場所
南北線	1カ月	仙台駅北改札ラッチ内
広告物の規格		広告料金 (税込)
床面積	6.30㎡	132,000円/月

※広告料金とは別に広告物の作製費、掲出費用が発生します。

## ラッチステッカー

各線全駅の改札機の上部に設置する媒体です。改札を通る際に、多くの方に見ていただけます。

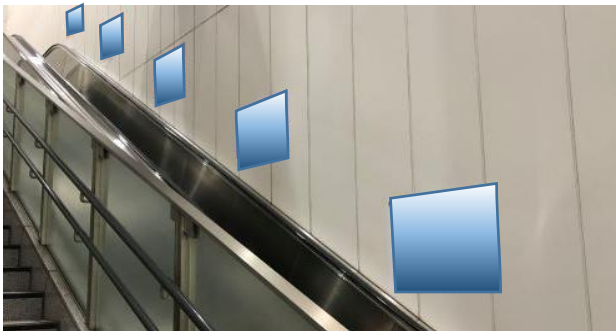


区分	掲出単位	設置場所	媒体(枠)数	広告料金 (税込)
南北線 東西線	1カ月	各駅の 改札機上	南:1セット(135枚) 東:1セット(62枚)	南:682,000円/月 東:288,200円/月
設置場所				
泉中央駅(北)、広瀬通駅、長町南駅 W 90mm×H 250mm以内				
泉中央駅(北)、広瀬通駅、長町南駅以外 W 90mm×H 250mm以内				

※広告料金とは別に広告物の作製費、掲出費用が発生します。

## エスカレーターステッカー(東西線)

エスカレーター横の壁面に複数枚(デザイン違いも可)の設置が可能です。駅周辺施設・マンション等の広告にお勧めです。



区分	掲出単位	設置場所	広告料金 (税込)
東西線	1カ月	全駅	11,000~792,000円/月
広告物の規格			
B1判ヨコ、もしくは、仙台駅を除きB1判タテまで、複数枚での掲出が可能。ラッチ外の媒体については、B0判ヨコまで。			

※広告料金とは別に広告物の作製費、掲出費用が発生します。

## ピラーパネル

角柱にパネルを取り付けた媒体です。駅周辺施設のピンポイントな広告展開が可能です。



区分	掲出単位	設置場所	媒体(枠)数
南北線	1カ月	泉中央駅(コンコース柱)	1セット (B1判4枚)
広告物の規格			広告料金 (税込)
W728mm×H1,030mm(B1)			134,200円 /月

※広告料金とは別に広告物の作製費、掲出費用が発生します。

## フロア広告（床面広告）

各駅のコンコース床面（指定箇所）に設置します。床面という他の媒体にない特徴が魅力の媒体です。



区分	掲出単位	設置場所	媒体（枠）数
南北線 東西線	1カ月	各駅コンコース床面	各駅3カ所まで
広告物の規格			広告料金（税込）
円形又は四角形。2～9㎡。			8,250～69,300円 /月・㎡

※広告料金とは別に広告物の作製費、掲出費用が発生します。

## 駅構内放送

国・県・市等の公共団体のみを対象に、各線全駅舎内で音声データを放送できます。

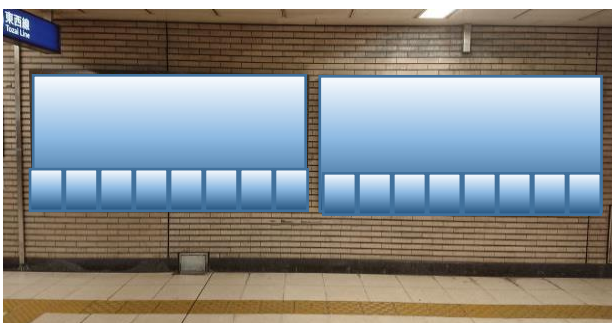


区分	掲出単位	設置場所	広告物の規格
南北線 東西線	1カ月又は7日	全駅	20秒以内の音声データ 公共団体のみ掲出できます
広告料金（税込）			
南:99,000円/月、33,000円/7日 東:49,500円/月、16,500円/7日			

※広告料金とは別に広告物の作製費、掲出費用が発生します。

## ラックつきアドボード

コンコースパネルにラックを付け、冊子等の配布も可能にした一石二鳥の媒体です。



区分	掲出単位	設置場所	広告料金（税込）
南北線	1カ月	仙台駅	基本料金:7,700～58,300円/月・㎡ ラック部:110,000円/月・㎡
広告物の規格			
W3.0m×H2.0m以内、ラック部は広告面積全体の半分以下とする。			

※広告料金とは別に広告物の作製費、掲出費用が発生します。

## 対向壁ステッカー

ホームで待っている方に見えていただける、リーズナブルな媒体です。



区分	掲出単位	設置場所
南北線	1カ月	勾当台公園駅、仙台駅を除く南北線各駅
広告物の規格		広告料金（税込）
媒体ごとに異なる		3,300～44,000円/月

※広告料金とは別に広告物の作製費、掲出費用が発生します。

## 地下鉄仙台駅イベントスペース

移動可能な軽量物の展示, 販売, 又はスペース周辺でのサンプリングが可能です



区分	設置場所	広告料金 (税込)
南北線	仙台駅北改札側東西地下自由通路 交差付近 約31㎡	初日 110,000円/日 2日目以降 77,000円/日
掲出単位		
5日/期(仙台駅アドピラー西セット・東セット・中セット(1カ月/期) のいずれかを購入した場合。(1旬/期)の場合は、1日/期))		

## 東西線仙台駅大型シート広告

JRと地下鉄南北線・東西線の乗り換えの方が利用する場所なので、多くの方の目に触れます。

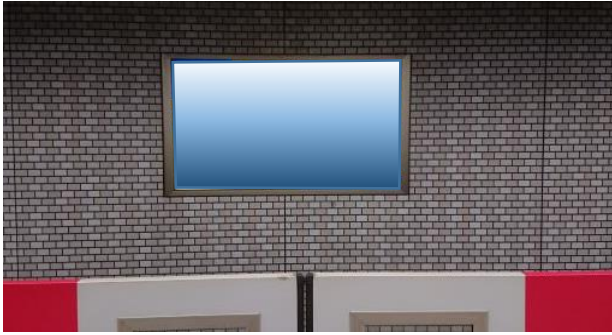


区分	掲出単位	広告物の規格	広告料金 (税込)
東西線	1カ月	2～8㎡程度。ステッカーの形は 自由とする。	44,000円 /月・㎡
設置場所			
東西線仙台駅下り(ラッチ内)(東側地下1～3階)エスカレーター側壁面、 東西線仙台駅東1出入口(ラッチ外)エスカレーター側壁面			

※広告料金とは別に広告物の作製費、掲出費用が発生します。

## 内照

各駅ホーム及びコンコースに設置してある電照看板。内部の照明から発光するため視認性に優れます。

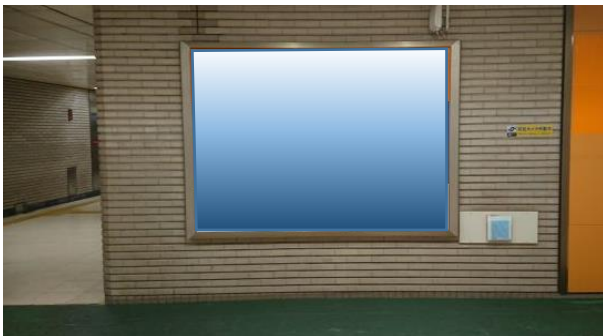


区分	掲出単位	設置場所
南北線 東西線	詳細については、取次人にお問い合わせ願います。	全駅
広告物の規格		広告料金 (税込)
規格ごとに異なるので、詳細は取次人にお問い合わせ願います。		

※広告料金とは別に広告物の作製費、掲出費用が発生します。

## コンコースパネル

存在感抜群のフレーム付大画面の広告媒体なので、コンコースを通る方への訴求が可能です。



区分	掲出単位	広告物の規格	広告料金 (税込)
南北線	詳細については、取次人にお問い合わせ願います。		
設置場所			
北四番丁, 勾当台公園, 広瀬通, 仙台, 長町及び長町南の各駅コンコース壁面			

※広告料金とは別に広告物の作製費、掲出費用が発生します。

## ホームパネル

目線の高さにあるため、車両待ちの利用者の目にとまりやすい広告です。



区分	掲出単位	広告料金 (税込)
南北線	詳細については、取次人にお問い合わせ願います。	
設置場所		広告物の規格
全駅 (ホーム上 自立式パネル内)		W952mm×H650mm

※広告料金とは別に広告物の作製費、掲出費用が発生します。

## 地図広告

設置駅付近の地図に店舗名を掲載し、画面横にリスト化して表示します。



区分	掲出単位	広告料金 (税込)
南北線 東西線	詳細については、取次人にお問い合わせ願います。	
広告物の規格		設置場所
W1,450mm×H1,170mmなど(一部デジタルサイネージ)		南北線 17駅19箇所 東西線 13駅14箇所

※広告料金とは別に広告物の作製費、掲出費用が発生します。

## エスカレーターステッカー（南北線）

壁面に加え、ベルト横部分も使用可能です。2箇所組み合わせると迫力のある広告展開が可能です。

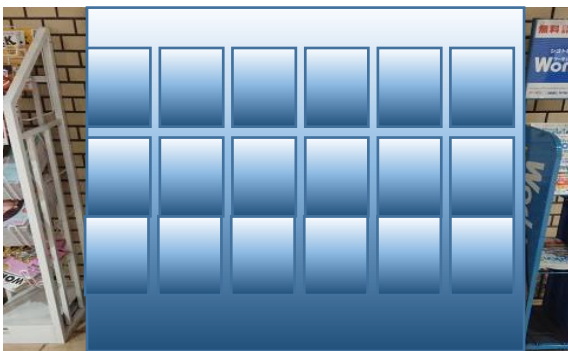


区分	掲出単位	広告物の規格	広告料金 (税込)
南北線	詳細については、取次人にお問い合わせ願います。		
設置場所			
北四番丁、勾当台公園、仙台、長町一丁目、長町、及び富沢の各駅エスカレーター壁面等			

※広告料金とは別に広告物の作製費、掲出費用が発生します。

## アドスタンド

冊子（A4）やリーフレット（A4三つ折）のラックなので、利用者への配布が可能な媒体です。



区分	掲出単位	広告料金 (税込)	設置場所
南北線 東西線	詳細については、取次人にお問い合わせ願います。		
広告物の規格			
リーフレットサイズ：W95mm×H210mm A4サイズ：W210mm×H297mm			

※広告料金とは別に広告物の作製費、掲出費用が発生します。

## 化粧室ミラー

全駅的女子化粧室ミラー付近に広告シールを掲出できます。ターゲット絞った展開ができます。



区分	掲出単位	広告料金 (税込)
南北線 東西線	詳細については、取次人にお問い合わせ願います。	
設置場所		広告物の規格
全駅女子トイレ		W500mm×H300mm以内

※広告料金とは別に広告物の作製費、掲出費用が発生します。

## 地下鉄仙台駅ビッグボード

仙台市地下鉄で最も大きい広告で、ピールオフ企画にも対応可能です。※要事前相談



区分	掲出単位	広告料金 (税込)
南北線	詳細については、取次人にお問い合わせ願います。	
設置場所	広告物の規格	
仙台駅	W7,500mm×H2,100mm（B0版×5連×2段）	

※広告料金とは別に広告物の作製費、掲出費用が発生します。



## 東西自由通路セット広告

仙台駅東西地下自由通路の南北壁面のボックス型内照で、連続性&内照でインパクトのある媒体です。



区分	掲出単位	広告料金 (税込)	設置場所
南北線	詳細については、取次人にお問い合わせ願います。		東西自由通路南北壁面のボックス型内照
媒体(枠)数		広告物の規格	
北壁	25面の1セット	概ねW270mm×H2,200mm	
南壁	21面の1セット		

※広告料金とは別に広告物の作製費、掲出費用が発生します。

## ホームピラー

設置駅が限定されているため、ピンポイントでの広告展開が可能です。



区分	掲出単位	広告料金 (税込)	設置場所
南北線	詳細については、取次人にお問い合わせ願います。		勾当台公園駅 泉中央駅
媒体(枠)数		広告物の規格	
勾当台公園駅	ホーム階柱6本	W778mm×H1,330mm	
泉中央駅	ホーム階柱2本		

※広告料金とは別に広告物の作製費、掲出費用が発生します。

## 仙台駅東西自由通路ストリートセット

仙台駅東西地下自由通路内に5面あるため、連続的な訴求が出来る広告です。

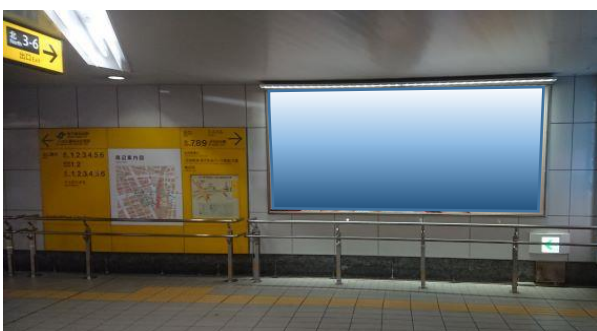


区分	掲出単位	広告料金 (税込)	設置場所
南北線	詳細については、取次人にお問い合わせ願います。		仙台駅東西自由通路南北壁面各5箇所
媒体(枠)数		広告物の規格	
北壁	5面の1セット	W2,912mm×H1,030mm (B0版×2連)	
南壁	5面の1セット		

※広告料金とは別に広告物の作製費、掲出費用が発生します。

## 仙台駅東西自由通路ツインボード

仙台駅東西地下自由通路の地下鉄仙台駅側出口に向いあわせで2箇所展開しており、高い訴求効果が期待できます。



区分	掲出単位	広告料金 (税込)	設置場所
南北線	詳細については、取次人にお問い合わせ願います。		仙台駅東西自由通路南北壁面各1箇所
媒体(枠)数		広告物の規格	
北壁	1面、南壁 1面	W3,573mm×H1,645mm	

※広告料金とは別に広告物の作製費、掲出費用が発生します。

## 仙台駅東西自由通路LRボード

仙台駅東西地下自由通路内に内に向いあわせて2箇所展開しており、高い訴求効果が期待できます。



区分	掲出単位	広告料金 (税込)	設置場所
南北線	詳細については、取次人にお問い合わせ願います。		仙台駅東西自由通路南北壁面各1箇所
媒体(枠)数		広告物の規格	
北壁 1面、南壁 1面		W2,400mm×H1,800mm	

※広告料金とは別に広告物の作製費、掲出費用が発生します。

## 仙台駅コンコースビジョン

仙台駅東西地下自由通路の地下鉄仙台駅側出口に2基設置してあるデジタルサイネージ。動画広告にも対応可能です。

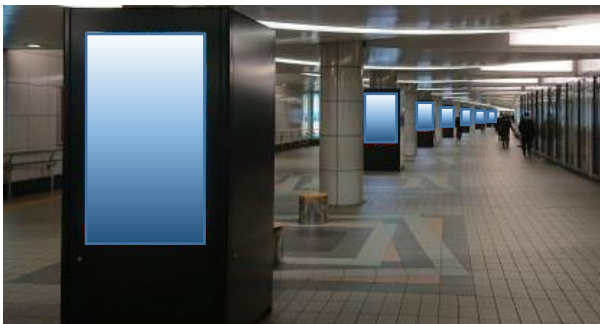


区分	掲出単位	広告料金 (税込)	設置場所
南北線	詳細については、取次人にお問い合わせ願います。		仙台駅
媒体(枠)数		広告物の規格	
2基 (面数: 4面/1基)		全体寸法 W1,316mm×H2,000mm 広告寸法 W755mm×H1,340mm(60インチ)	

※広告料金とは別に広告物の作製費、掲出費用が発生します。

## 仙台駅ピラービジョン

仙台駅東西地下自由通路内に7基設置してあるデジタルサイネージ。動画広告にも対応可能です。



区分	掲出単位	広告料金 (税込)	設置場所
南北線	詳細については、取次人にお問い合わせ願います。		仙台駅東西自由通路
媒体(枠)数		広告物の規格	
7基 (面数: 2面/1基)		全体寸法 W1,050mm×H2,250mm 広告寸法 W755mm×H1,340mm(60インチ)	

※広告料金とは別に広告物の作製費、掲出費用が発生します。