

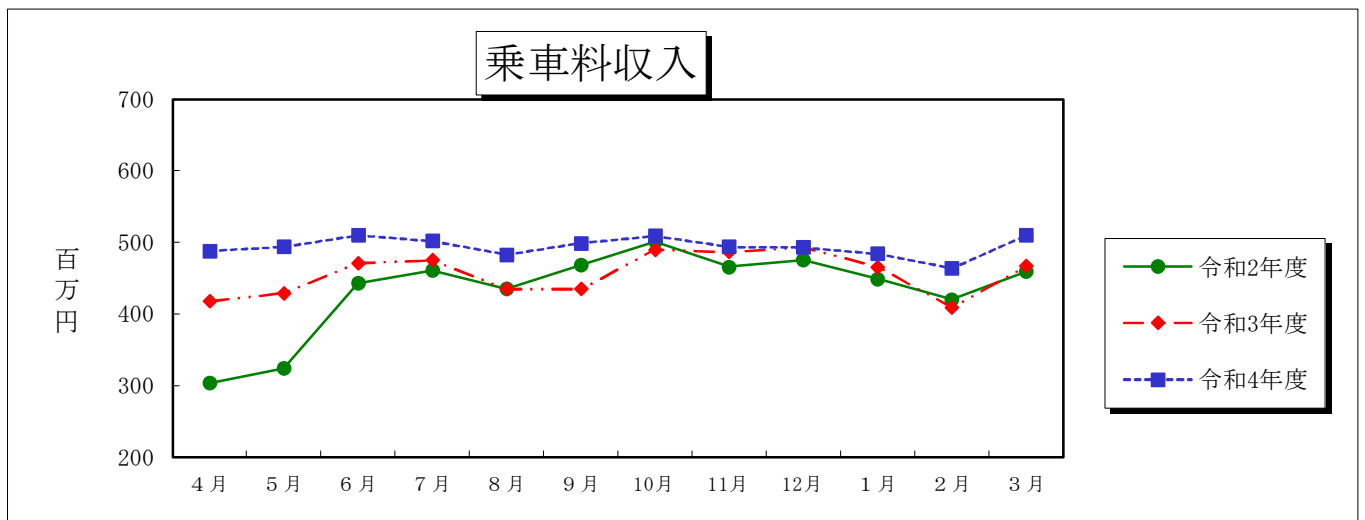
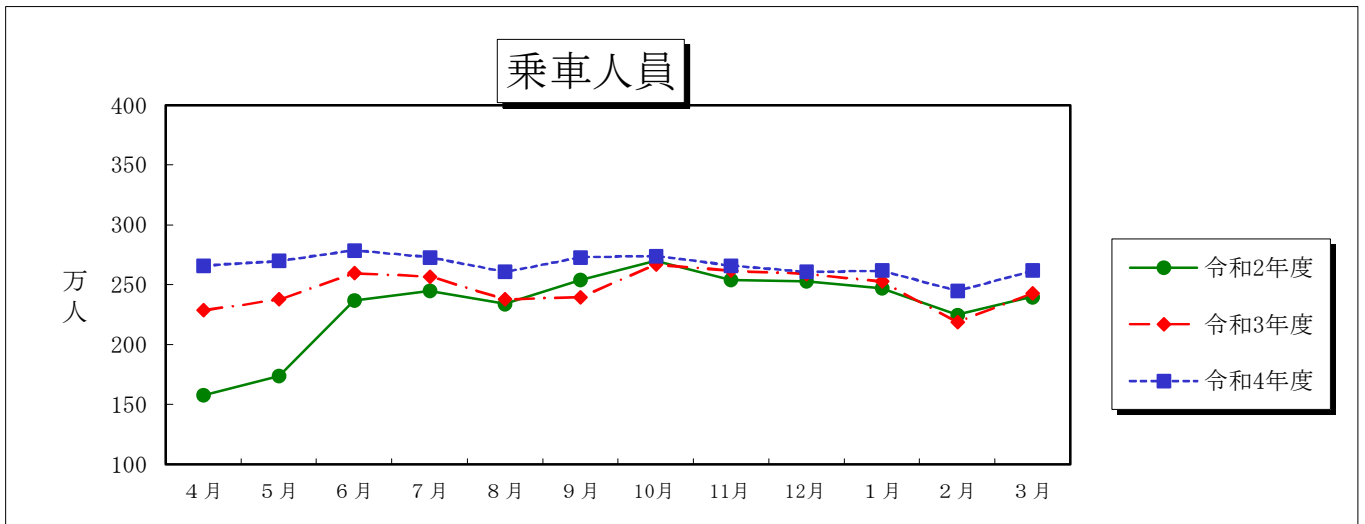
(2) 年度別・月別乗車人員及び乗車料収入

〈自動車運送事業〉

乗車人員	(万人)		
	令和2年度	令和3年度	令和4年度
4月	158	229	266
5月	174	238	270
6月	237	260	279
7月	245	257	273
8月	234	238	261
9月	254	240	273
10月	270	267	274
11月	254	262	266
12月	253	259	261
1月	247	253	262
2月	225	219	245
3月	240	243	262
合計	2,791	2,965	3,192

乗車料収入	(百万円)		
	令和2年度	令和3年度	令和4年度
4月	304	418	488
5月	324	429	494
6月	443	471	510
7月	461	475	502
8月	435	435	483
9月	468	435	499
10月	501	490	509
11月	466	487	494
12月	475	493	493
1月	449	466	484
2月	420	409	464
3月	459	467	510
合計	5,205	5,475	5,930

注 消費税及び地方消費税分を含む。



<高速鉄道事業>

乗車人員

(万人)

	令和2年度	令和3年度	令和4年度
4月	449	585	681
5月	476	612	705
6月	585	640	710
7月	605	644	698
8月	589	598	663
9月	608	587	682
10月	646	665	723
11月	616	666	696
12月	612	665	685
1月	608	647	687
2月	570	569	651
3月	596	620	701
合計	6,960	7,498	8,282

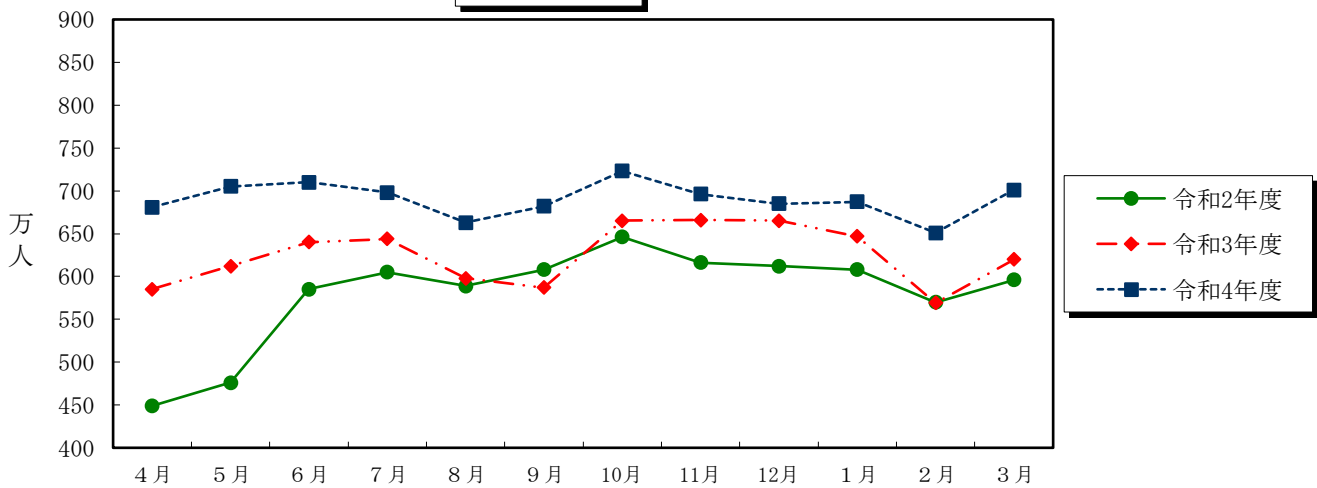
乗車料収入

(百万円)

	令和2年度	令和3年度	令和4年度
4月	751	1,052	1,255
5月	810	1,104	1,296
6月	1,049	1,173	1,308
7月	1,114	1,202	1,304
8月	1,071	1,096	1,229
9月	1,115	1,058	1,256
10月	1,204	1,236	1,344
11月	1,129	1,232	1,287
12月	1,168	1,286	1,311
1月	1,112	1,188	1,267
2月	1,060	1,053	1,234
3月	1,115	1,171	1,345
合計	12,698	13,851	15,436

注 消費税及び地方消費税分を含む。

乗車人員



乗車料収入

