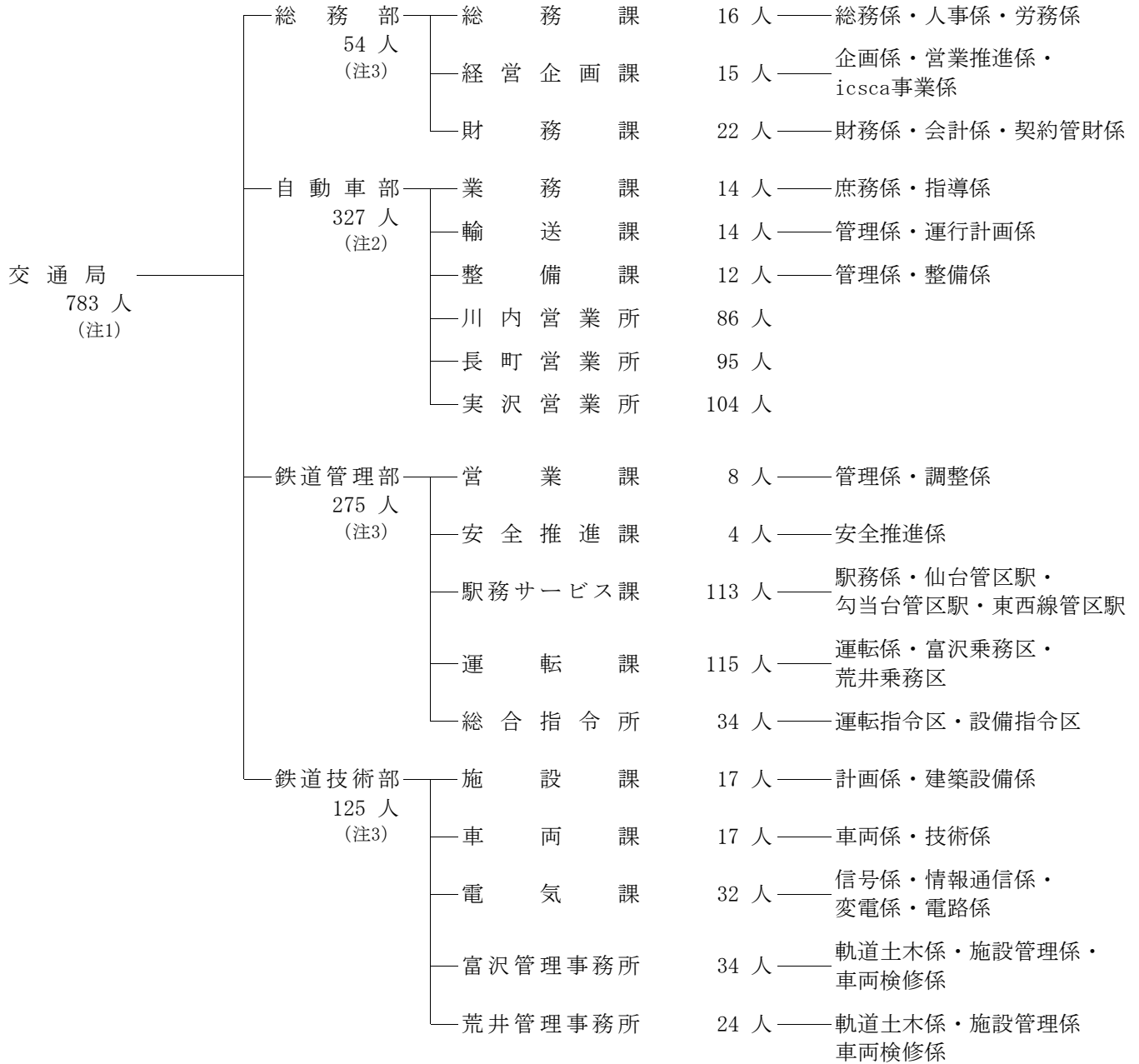


## 2 組織機構と職員数 (令和5年4月1日現在)

※管理者除く。再任用職員(常勤)を含む。



注1：次長を含む

注2：部長及び事故防止・接遇向上担当課長を含む

注3：部長各1名を含む

職員数の推移 (平成30年度以降 ※各年度とも4月1日現在)

	平成30年度	令和元年度	令和2年度	令和3年度	令和4年度	令和5年度
理事・次長(※)	2	1	1	2	2	2
総務部	50	51	49	50	51	54
自動車部	322	313	321	321	320	327
鉄道管理部	280	276	274	268	270	275
鉄道技術部	120	122	123	122	123	125
総計	774	763	768	763	766	783

※ 部長職を兼務している場合は各部に含む