

2021年4月16日

2021年度 ゴールデンウィーク期間の指定席予約状況のお知らせ

4月28日（水）から5月5日（水）までの8日間における指定席予約席数は、4月15日（木）現在、新幹線13,085席（前年比313.6%、前々年比19.7%）、在来線を含めた全体では、24,642席（前年比257.6%、前々年比23.0%）となっております。

当社では新型コロナウイルス感染症対策として、「鉄軌道事業における新型コロナウイルス感染症対策に関するガイドライン」に基づいて、定期的な消毒や空調設備による車内換気等の予防対策を実施しております。

また、「えきねっと」や指定席券売機の「シートマップ機能」により、お客様ご自身で空席状況を確認することができますので、きっぷのご予約・ご購入の際にご活用ください。

さらに、北海道新幹線速度向上の取り組みとして、「貨物列車との共用走行区間の高速化」に取り組んでいます。5月3日から5月6までの4日間、青函トンネル区間において、一部の新幹線が時速210kmの営業運転を実施し、東京～新函館北斗間を最速3時間54分で結びますので、是非、北海道新幹線をご利用ください。

1. 2021年度 ゴールデンウィーク期間

2021年4月28日（水）から2021年5月5日（水）[8日間]

2. 指定席予約状況 [対前年 同曜日比較] [対前々年 同日比較]

	予約可能席数	前年比	前々年比	予約席数	前年比	前々年比
新幹線	153,002席	104.3% (6,362席増)	89.9% (17,234席減)	13,085席	313.6% (8,913席増)	19.7% (53,315席減)
在来線	80,077席	104.7% (3,603席増)	74.3% (27,729席減)	11,557席	214.2% (6,162席増)	28.4% (29,096席減)
合計	233,079席	104.5% (9,965席増)	83.8% (44,963席減)	24,642席	257.6% (15,075席増)	23.0% (82,411席減)

3. 最もご予約が多い日

(1) 北海道管内 新幹線

新函館北斗着 5月1日（土）

新函館北斗発 5月4日（火）

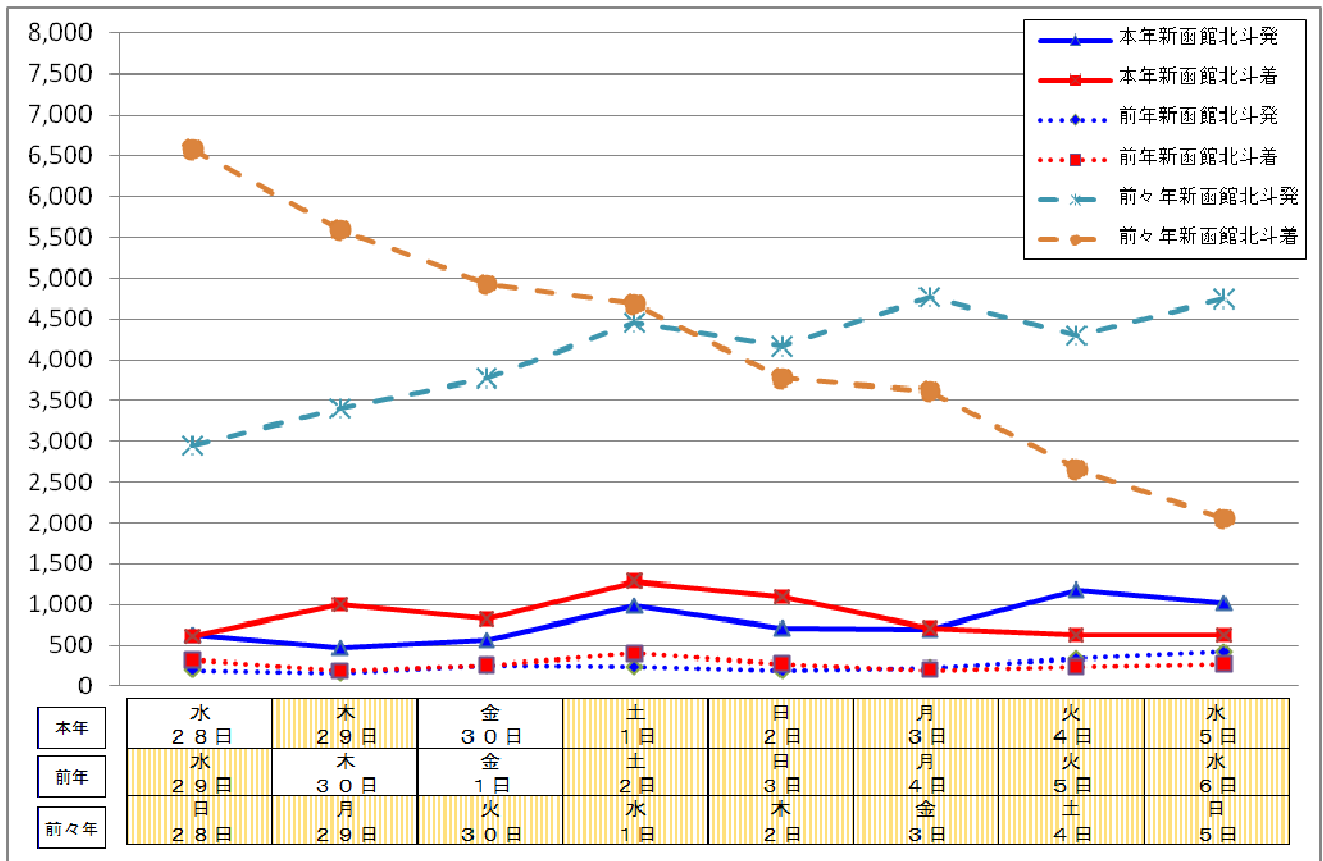
(2) 北海道管内 在来線

札幌発→各方面 5月1日（土）

各方面→札幌着 5月4日（火）

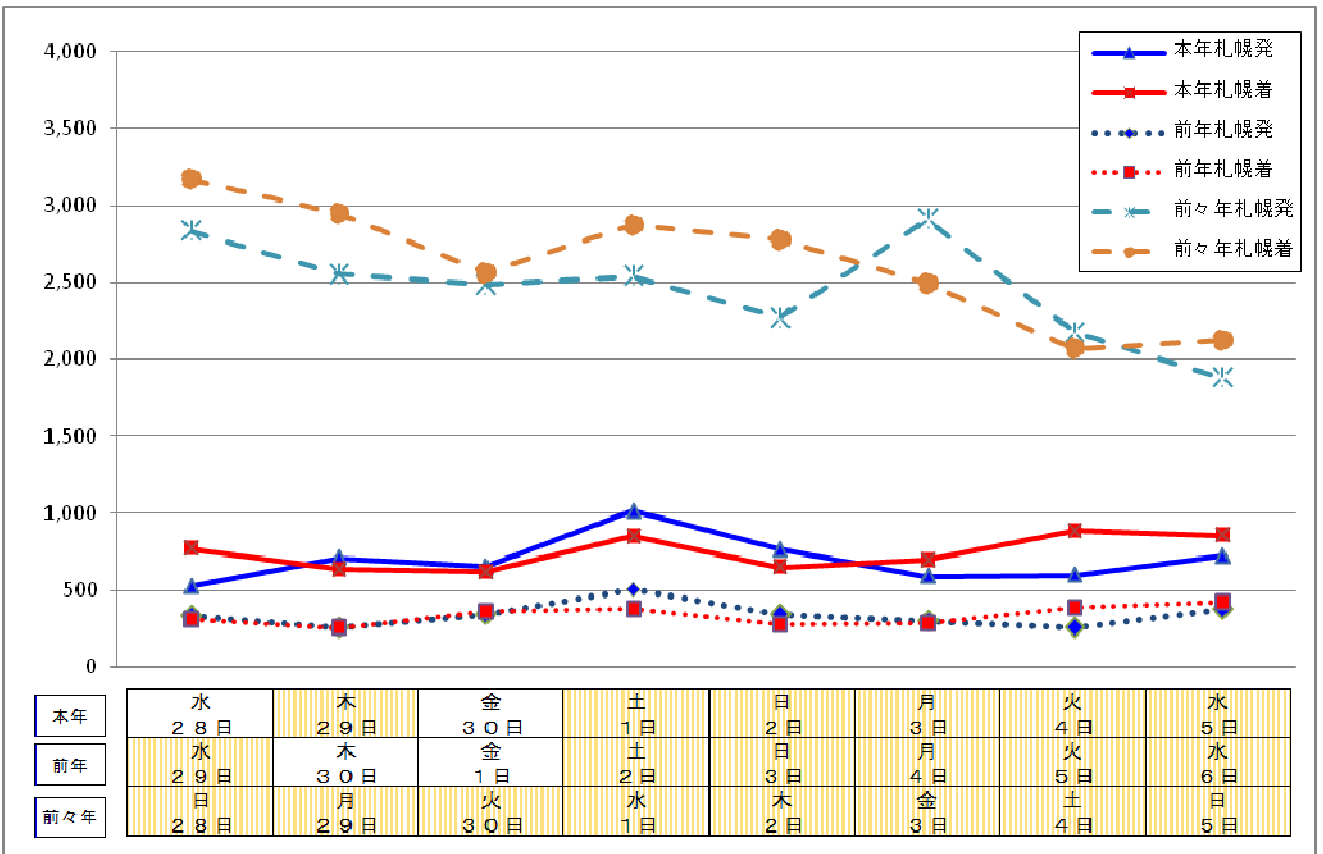
《4月15日現在 新幹線 新函館北斗発着列車の日別予約状況》

※網掛けは土日祝を示します。(単位:席数)



《4月15日現在 在来線 札幌発着列車の日別予約状況》

※網掛けは土日祝を示します。(単位:席数)



4. 方面別予約状況

北海道新幹線

新函館
北斗着 各日ともに十分に空席がございます。

新函館
北斗発 各日ともに十分に空席がございます。

予約席数前年比313.6%
予約席数前々年比19.7%
(予約率8.6%)
※前年予約率2.8%
※前々年予約率39.0%

函館方面

札幌発 各日ともに十分に空席がございます。

札幌着 各日ともに十分に空席がございます。

予約席数前年比270.8%
予約席数前々年比22.5%
(予約率14.9%)
※前年予約率5.7%
※前々年予約率44.8%

釧路・帯広方面

札幌発 各日ともに十分に空席がございます。

札幌着 各日ともに十分に空席がございます。

予約席数前年比193.9%
予約席数前々年比39.2%
(予約率16.4%)
※前年予約率9.7%
※前々年予約率32.1%

網走方面

札幌発 各日ともに十分に空席がございます。

札幌着 各日ともに十分に空席がございます。

予約席数前年比132.2%
予約席数前々年比34.4%
(予約率9.4%)
※前年予約率6.7%
※前々年予約率25.7%

稚内方面

札幌発 各日ともに十分に空席がございます。

札幌着 各日ともに十分に空席がございます。

予約席数前年比142.7%
予約席数前々年比42.2%
(予約率9.3%)
※前年予約率6.3%
※前々年予約率21.2%