

2021年4月16日
新潟支社

「現美新幹線」アーカイブ展示ブースが誕生！

- ・2020年12月20日に運行を終了した世界最速の芸術鑑賞「現美新幹線」の車内に展示していたアート作品等を活用したアーカイブ展示ブースが誕生します。
- ・アーカイブ展示ブースは「現美新幹線」の停車駅（越後湯沢・浦佐・長岡・燕三条・新潟）全5駅に設置しますので、上越新幹線をご利用の際にお立ち寄りいただき記念撮影等をお楽しみください。
- ・一部の駅では、SDGsの取組みの一環として「現美新幹線」の車内で使用していたオリジナルソファを待合用として活用いたします。
- ・JRE MALL（JR東日本グループが運営するショッピングモール）では、「現美新幹線」の車内で使用していたオリジナルソファを数量限定で販売いたします。この機会に是非お買い求めください。
- ・上越新幹線「E4系 Max編成」も2021年秋頃にラストランを迎えます。旅の思い出に是非ご乗車ください。

1 アーカイブ展示ブース

11号車(松本尚氏)や13号車(古武家賢太郎氏)に展示したアート作品をはじめとして、車体の外板等を活用したアーカイブ展示ブースを設置いたします。

(1) 設置箇所

越後湯沢駅、浦佐駅、長岡駅、燕三条駅、新潟駅の全5駅
(新幹線改札内コンコース)

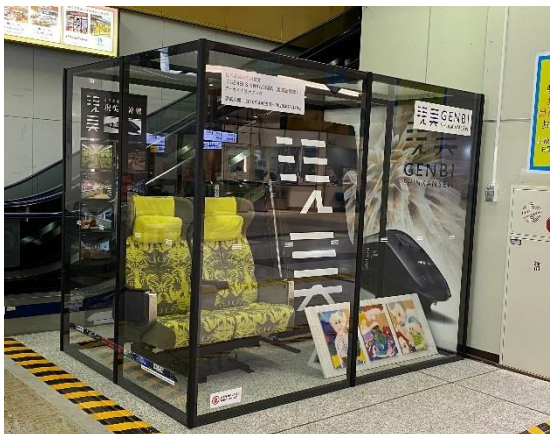
(2) 設置期間

2021年3月以降～当面の間

(3) 設置イメージ



現美新幹線



新潟駅



- ※越後湯沢駅、浦佐駅は4月中旬以降の設置を予定しております。
- ※新潟駅は工事の状況により一時的に撤去する場合があります。
- ※設置箇所により展示内容が異なります。
- ※新幹線改札内への入場は入場券等が必要です。

2 待合用ソファの設置

SDGsの目標にある「つくる責任 つかう責任」を果たすため、「現美新幹線」車内で使用していたオリジナルソファを待合用として活用いたします。新幹線ご乗車までの間等にお寛ぎください。

(1) 設置箇所

越後湯沢駅、燕三条駅、新潟駅の全3駅(新幹線改札内コンコース)

(2) 設置期間

2021年3月以降～当面の間

(3) 設置イメージ



新潟駅

※越後湯沢駅、燕三条駅は4月中旬以降の設置を予定しております。

※新潟駅は改札外にも設置しております。

※新幹線改札内への入場は入場券等が必要です。

3 JRE MALLでの販売

JRE MALLでは「現美新幹線」の車内で使用していたオリジナルソファを数量限定で販売いたします。

(1) 販売概要

12号車と14号車に設置していたソファと座席プレートを販売いたします。(予定)

(2) 販売期間

2021年5月下旬以降(予定)

(3) 販売方法

オークション形式(予定)

(4) その他

販売内容が決定次第、JRE MALL「TRAINIART」ショップ上でお知らせいたします。

JRE MALL(<https://www.jreastmall.com/shop/c/c01/>)をご覧ください。



ソファ



座席プレート

※実施内容や期間は予告なく変更となる場合があります。

※画像やイラストは全てイメージです。