

南房総・たてやまで
いちごの春

2012.2.1 から



たてやま「いちご de ぐるめ」

いちご狩り・スイーツ・春のおみやげ・フレンチで・カフェで。

20店舗

館山でいちごを楽しむ2012 開催!!



館山でいちごづくしの
旅はいかが?

いちごの旬を迎えるこの時期、館山市内20店舗で、館山産「いちご」を使用したオリジナルのスイーツ・お土産・お料理が楽しめます。地元館山産のいちごへの思いと、こだわりが詰まったオリジナルの「いちご」商品です。旬の季節ならではの、美味しいいちごをたっぷり。

同時開催

スタンプラリー

各店を廻って
抽選で商品が当たる! 2/1 ~ 3/15

期間中、20の参加店と3つのいちご狩り施設のなかから2店舗のスタンプを揃えて、各店舗で応募。抽選で、館山の名産が当たる! 詳しくは専用サイトで!

※ラリーや、たてやま「いちご de グルメ」の詳細・参加店舗についてはこちらにアクセス
<http://ichigo-tateyama.com>

館山のいちごが 美味しいわけ。



黒潮の恵みで温暖な館山では、冬期の天候がよく、いちご栽培に重要な日照時間が十分に得られることから、大変上質ないちごが採れるといわれています。毎年1月には、最高のいちごを選びすぐり皇室に献上する「献上いちご」の行事が行われ、いちご栽培の始まった60年前から切磋琢磨し、上質ないちご作りに励んでいます。ぜひ、フレッシュな早春の味覚を思う存分お楽しみください。

完熟いちご食べ放題

いちご狩りは館山市内の3か所で

営業期間：2012年1月2日～5月6日

- 館山いちご狩りセンター TEL: 0470-22-3466
HP: <http://www.f5.dion.ne.jp/~t-ichigo/>
- 館山観光いちご狩りセンター
HP: <http://ichigo.mbosu.ne.jp/>
- とよふさいちご園 TEL: 0470-22-4717
- あぶりいちご園 TEL: 0470-23-1025

いちご狩りセンター・いちご園の入園

¥100 OFF

このチラシ持参の方、入園100円引きいたします
※他の割引との併用はできません ※このチラシを入園時に提示してください ※2012年5月6日まで有効
※チラシ1枚で、5名様まで有効



南房総・館山は、
東京から80分。

東京湾アクアライン「海ほたるPA」から60分
幕張から70分
蘇我から60分
川崎から60分

※表記時間は、自動車
平常時のおおよその時間です。

いちごdeぐるめ スタンプラリー 開催中!!

2012
3/15
まで

賞品

- 館山のスイーツ詰め合わせセット(約4000円相当) … 5名様
- 館山市マスコットキャラクター「ダッペエ」オリジナルグッズセット … 10名様

参加のルール

- いちごdeぐるめの参加店と、3つのいちご狩り施設のなかから2店舗のスタンプを揃えて、各店舗で応募します。
- お店でお食事したり、商品を購入するとスタンプがもらえます。
- スタンプラリー用紙は、参加店舗にご用意しております。ホームページ上からダウンロードもできます。
- スタンプラリー用紙は、お一人様1枚ご利用ください。プレゼントの応募はお一人様1口のみ有効とさせていただきます。

1 アイスカフェ Cow Boy



モモコアイスいちご味
¥350
☎0470-22-9732
🕒11:00~18:00
📅火曜・水曜

2 イタリア食堂



館山産いちごの
シャーベット ¥400
☎0470-23-2745
🕒11:30~15:30 (L.O.14:30)
17:30~23:00 (L.O.22:00)
日曜17:30~22:00(L.O.21:00)
📅月曜

3 イタリアンキッチン Orto(オルト)



イチゴのタルト ¥450
他
☎0470-23-0155
🕒昼 11:00~14:00・
夜 17:30~20:00
📅月曜(祭日の場合、翌日)他、不定休(月1日)

4 オテル・ドゥ・キンヤ



いちごのパフェ
(コースの一品・要予約)
☎0470-24-0215
🕒12:00~
📅火曜・第2水曜

5 CAFE DEL MAR(館山 カフェデルマ)



ストロベリー&バナナパ
ンケーキドリンクセット
¥1,000
☎0470-28-5173
🕒11:00~18:00
📅水曜

6 茶房 カフェ・ノワール



ロールケーキ+シフォン
ケーキ+コーヒーor紅茶
付き ¥900
☎0470-24-4476
🕒11:00~19:00
📅月曜、第4火曜

7 かもめグリル



いちごラテ ¥430
いちごカプチーノ ¥430
他
☎0470-24-8787
🕒11:00~22:00
(L.O.21:00) 全席禁煙
📅年中無休

8 KIYOTA CAKE FACTORY



莓タルト
大 ¥2,900
小 ¥2,200
☎0470-24-0465
🕒9:00~20:00
📅月曜・火曜

9 珈琲館サルビア



イチゴショートケーキ
¥525
☎0470-23-2341
🕒10:30~19:00
📅水曜

10 プーランジェリー スルジェ



いちごタルト
¥350
☎0470-23-1077
🕒8:00~19:00
📅日曜

11 TIME OUT CAFE(タイムアウトカフェ)



フレッシュいちごの
ラズベリーソースがけ ¥400
☎0470-29-0090
🕒1:00~17:00(月・火・水・土)
13:00~17:00(日)
冬期は日没まで
📅木曜・金曜

12 茶の間



いちごパフェ
¥800
☎0470-22-8674
🕒11:30~L.O.17:00
時間外予約OK
📅月曜・木曜

13 トックブランシュ



鶏もも肉のコンフィ館山産
いちごのソース添えコース
¥1,890(ランチのみ)
☎0470-25-5524
🕒11:30~14:00(L.O.13:30)
17:30~21:00(L.O.20:00)
📅月曜(祝日営業)・月1度連休

14 中村屋



いちごのタルト ¥380
他
■館山駅前店
☎0470-23-2133
■館山バイパス店
☎0470-23-1656
📅元旦のみ休業

15 南房パラダイス(軽食&カフェフロア)



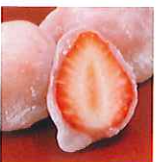
トロピカルストロベリー
ジュース ¥400
☎0470-28-1511
🕒9:00~17:00
📅無休

16 ピストロ アン



いちごのタルト
¥400・小 ¥200
☎0470-22-7226
🕒11:30~14:00、17:30~
21:00
📅日曜

17 ピース製菓



いちご餅(1箱)
¥600
☎0470-22-0699
🕒9:00~18:00
📅水曜

18 房洋堂



いちご大福 ¥120 他
■館山銀座店
☎0470-23-5115 🕒9:00~18:30
■館山駅前店
☎0470-23-5116 🕒9:00~19:00
■イオン店
☎0470-23-8214 🕒9:00~21:00
📅なし

19 モンフルニエ



シフォンケーキ ¥1,260
他
■本店 ☎0470-23-7940
🕒平日8:00~19:00・土日8:00~
18:00
■館山駅前店 ☎0470-23-1630
🕒7:00~18:00 📅なし

20 レモンツリー



いちごのムース コーヒー
or 紅茶付 ¥700
他
☎0470-28-3911
🕒11:00~19:00
📅火曜・水曜



いちご狩りセンター(3か所)



30分間の食べ放題です。ハウスいっぱいに広がる甘
い香りのなか、館山のイチゴを心ゆくまで楽しんで。

<いちご狩り料金共通 ①大人 ②3~5歳>
【~2/8】 ①1,500円 ②1,300円
【3/1 ~3/31】 ①1,400円 ②1,200円
【4/1 ~5/6】 ①1,000円 ②800円

- 館山観光いちご狩りセンター
(あぶりいちご園) ☎0470-23-1025
(とよふさいちご園) ☎0470-22-4717
🕒9:00~15:00(両園共通)
- 館山いちご狩りセンター
☎0470-22-3466
🕒9:00~15:00

館山でいちごを楽しむ2012事務局(館山市商工観光課内)
TEL:0470(22)2544 HP:<http://ichigo-tateyama.com/>