

「ありがとうシャンシャン」東京メトロオリジナル24時間券を発売します！

2020年10月28日（水）から期間限定で発売いたします！！

東京地下鉄株式会社（本社：東京都台東区、代表取締役社長：山村 明義、以下「東京メトロ」）は、2020年12月31日（木）までに中国に返還される上野動物園のジャイアントパンダ「シャンシャン」を券面にデザインした「ありがとうシャンシャン」東京メトロオリジナル24時間券（以下「オリジナル24時間券」）を2020年10月28日（水）から東京メトロ旅客案内所、都内一部の観光案内所及びWebにて期間限定で発売いたします。

このオリジナル24時間券は、単品及びセットで発売いたします。

単品発売は、大人用オリジナル24時間券3種類、小児用オリジナル24時間券1種類の合計4種類の中から1種類をお選びいただき、オリジナルデザインの専用ポチ袋をつけて発売いたします。オリジナル24時間券と専用ポチ袋はお好きなデザインをお選びいただけます。

セット発売は、大人用オリジナル24時間券3種類と「シャンシャン」の写真がたくさん載ったオリジナルデザイン専用台紙をセットにして発売いたします。

また、2020年11月2日（月）からはGo Toトラベルの地域共通クーポンと引換えをしている「東京トラベルセット」(https://www.tokyo-metro.jp/news/images_h/metroNews201008_69.pdf)の東京メトロ24時間券をオリジナル24時間券に変更いたします。東京観光の際は是非お買い求めください。

東京メトロはお客様に安心してご利用いただくため、東京メトロ全車両への抗ウイルス・抗菌処置の実施や電車内の空調の使用、一部窓開けによる車内換気等の新型コロナウイルス感染拡大防止に向けた取り組みを実施しています。

「ありがとうシャンシャン」東京メトロオリジナル24時間券で、東京メトロに乗って、レジャーやお買い物、お食事等の様々なご利用シーンに合わせ、便利にお楽しみください。

詳細は別紙のとおりです。



画像はイメージです

「ありがとうシャンシャン」東京メトロオリジナル 24 時間券の詳細

1 発売内容

(1) 単品発売

ア 発売内容

(ア) 「ありがとうシャンシャン」東京メトロオリジナル 24 時間券大人用 3 種類（以下「大人用オリジナル 24 時間券」）のうちいずれか 1 種類、専用ポチ袋



(イ) 「ありがとうシャンシャン」東京メトロオリジナル 24 時間券小児用 1 種類（以下「小児用オリジナル 24 時間券」）、専用ポチ袋



※専用ポチ袋は、なくなり次第終了とさせていただきます。お好きなデザインをお選びいただけないこともございますので、予めご了承ください。

イ 発売金額

大人 600 円（税込） 小児 300 円（税込）

ウ 発売数量

大人各 25,000 枚 小児 5,000 枚

(2) セット発売

ア 発売内容

大人用オリジナル 24 時間券 3 種類、専用台紙

イ 発売金額

1,800 円（税込）

ウ 発売数量

5,000 セット

※小児用オリジナル 24 時間券のセット発売はございません。



2 発売箇所

(1) 東京メトロ旅客案内所及び都内一部の観光案内所
単品及びセット発売商品をお買い求めいただけます。

ア 発売期間

2020 年 10 月 28 日（水）～2021 年 2 月 28 日（日）

※売り切れ次第発売終了いたします。

イ 発売箇所

(ア) 東京メトロ旅客案内所

施設名	配置駅	営業時間	休業日等
東京メトロ旅客案内所	上野駅	9 時～17 時	年中無休
	銀座駅		
	表参道駅		
	新宿駅		
	東京駅		
	池袋駅		

(イ) 観光案内所

施設名	最寄り駅	営業時間	休業日等
浅草文化観光センター	浅草駅	9時～18時	年中無休
上野案内所	上野広小路駅または 仲御徒町駅	10時～20時	1/1のみ休業
上野マルイ UENO Information Center	上野駅	11時～20時	1/1のみ休業
中央区観光情報センター	京橋駅	9時～21時	年中無休
東京シティアイ 観光情報センター (KITTE)	東京駅	8時～20時	1/1のみ休業

※新型コロナウイルス感染症拡大の影響等により、各発売箇所の営業日、営業時間が変更となる場合がございます。また、施設のメンテナンス等により休業となる場合がございます。最新の情報は東京メトロ及び各施設の公式HP等をご確認ください。

(2) Web 発売

大人用オリジナル 24 時間券 3 種類セット発売及び小児用オリジナル 24 時間券単品の取扱いとなり、大人用オリジナル 24 時間券の単品発売の取扱いはございません。

また、小児用オリジナル 24 時間券につく専用ポチ袋のデザインはお選びいただけませんので予めご了承ください。

ア 発売期間

2020 年 10 月 28 日(水)10:00～2021 年 2 月 14 日(日)23:59

※売り切れ次第発売終了いたします。

イ 発売方法

株式会社メトロコマースが運営する「メトロの缶詰」(<https://metocan.raku-uru.jp/>)にて Web 発売いたします。

※別途送料が発生いたします。送料の詳細につきましては「メトロの缶詰」でご確認をお願いいたします。

ウ お支払方法

クレジットカード決済、代金引換払い

3 有効区間

東京メトロ線全線

4 有効期限及び有効時間

発売日から 2021 年 8 月 31 日(火)までの 1 日において、使用開始(改札通過時)から 24 時間に限りご利用いただけます。

5 払戻し

有効期限内で使用開始前のものに限り、1 枚につき 220 円の手数料をいただいて、東京メトロ各駅及び各定期券うりばで払戻しいたします。

※日比谷線北千住、中目黒、中野、西船橋、代々木上原、和光市、半蔵門線・副都心線渋谷及び目黒の各駅と中野駅、西船橋駅及び渋谷駅の各定期券うりばを除く。

※郵送での払戻しはできません。

6 東京メトロトラベルセットの 24 時間券の変更

(1) 概要

Go To トラベル事業の地域共通クーポン取扱い事業者として、2020 年 10 月 15 日(木)から引換えを開始している、東京メトロ 24 時間券(600 円)と Echika、Echika fit、Esola、売店等の東京メトロの駅ナカ、駅チカ施設計 300 か所以上で利用できるお買物券 500 円分をセットにした「東京メトロトラベルセット(1,100 円相当)」の東京メトロ 24 時間券を、2020 年 11 月 2 日(月)から大人用オリジナル 24 時間券に変更いたします。

なお、小児用オリジナル 24 時間券の取扱いはございません。

※大人用オリジナル 24 時間券のデザインはお選びいただけません。また専用ポチ袋はつきません。

(2) 変更期間

2020年11月2日（月）から2021年2月1日（月）まで

(3) その他

東京メトロトラベルセットの詳細はコチラをご参照ください。

https://www.tokyometro.jp/news/images_h/metroNews201008_69.pdf

7 お問い合わせ先

東京メトロお客様センター 電話：0120-104106（9:00～20:00 年中無休）

以上

【参考】新型コロナウイルス感染症の感染拡大防止に向けた取組み

お客様に安心してご利用いただくため、東京メトロは、新型コロナウイルス感染拡大防止に向けた以下の取組みを実施しております。

- ・ 東京メトロ全駅構内[※]や全車両内への抗ウイルス・抗菌処置の実施
（車両内は全車両実施済、駅構内は順次実施しております）

※北千住駅（日比谷線）、中目黒駅、中野駅、代々木上原駅、和光市駅、目黒駅及び渋谷駅（半蔵門線・副都心線）を除く

- ・ 電車内の空調の使用、一部窓開けによる車内換気を実施
 - ・ 改札口及び列車の混雑状況を公式HPや東京メトロmy!アプリに掲載
（<https://www.tokyometro.jp/info/207971.html>）
 - ・ 一部駅の定期券うりばでの、お客様同士に間隔ができるようなお並び位置の目安の明示
 - ・ 駅構内でのアルコール消毒液を用いた清掃の実施
 - ・ 全社員のマスク着用（接客時を除いて着用しない場合があります）、手洗い、うがいの励行
- ※その他の取組みについての詳細は以下のURLをご参照ください。
- https://www.tokyometro.jp/corporate/newsletter/metroNews20200423_177.pdf

なお、ご利用のお客様におかれましては、新型コロナウイルス感染拡大防止のため、車内や駅構内ではマスクを着用し、会話は控えめにさせていただきようお願いいたします。

「ありがとうシャンシャン」東京メトロオリジナル 24 時間券 (イメージ)

大人 3 種類 (3 枚)



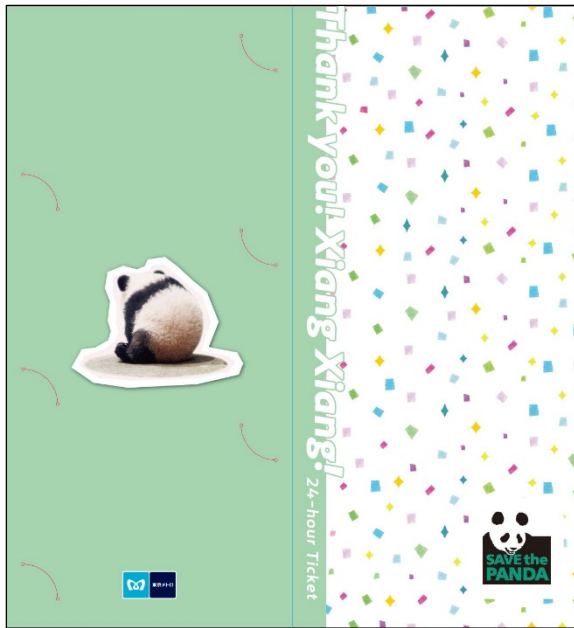
小児 1 種類 (1 枚)



専用台紙 (イメージ)

表面

中面



専用ポチ袋 (イメージ)

