

2021年1月29日

**テレワークにも対応した快適な住まいを実現！**

## ワークスペース付き賃貸マンション

## 「ソライエアイル草加」・「ソライエアイル新河岸」が誕生！

～“新しい生活様式”に応えるライフスタイルを提供します！～

**東武鉄道株式会社**

東武鉄道（本社：東京都墨田区）では、当社初のワークスペースを併設した賃貸マンション「ソライエアイル草加」（東武スカイツリーライン 草加駅徒歩3分）・「ソライエアイル新河岸」（東上線 新河岸駅直結）を展開し、2021年3月より入居を開始します。

本物件は、昨今の働き方改革や新型コロナウイルスの感染拡大等に伴うライフスタイルの変化により、テレワーク等の多様な働き方が求められていることを受け、共用部に入居者専用のワークスペースを設置し、居住空間とは別の場所で集中して働くことができる空間を提供します。入居者はワークスペースをいつでも利用できるほか、ワークスペース内のフリーWi-Fiに接続すると様々な雑誌を無料で読むことができるなど、「働く」だけでなく「オフの時間も快適に過ごす」ことができます。

「ソライエアイル草加」は駅から徒歩3分の単身者向けマンションで、スタイリッシュなデザインが特徴です。「ソライエアイル新河岸」は駅直結で安心して暮らせる女性専用マンションで、下層階に東武ストアやカフェなどの生活サービス関連施設が充実しています。

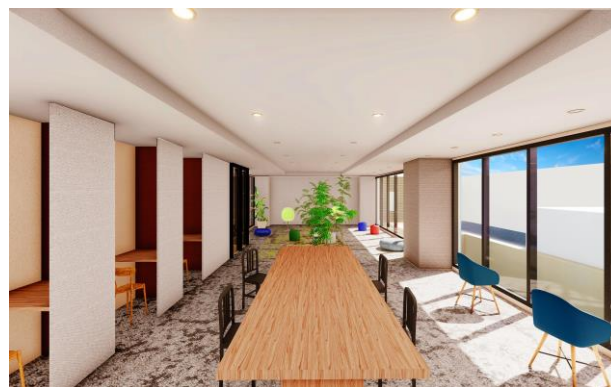
当社は、沿線における事業の深耕による沿線価値の向上を推進すべく、これまでも住宅開発のほか、保育園開設や住み替え支援事業、サテライトオフィス開設といった生活支援事業を展開してきました。

今後も、時代やニーズに応じた生活支援事業を進め、多くのお客さまに当社沿線に住み続けていただける沿線を目指してまいります。

概要は別紙のとおりです。



△ソライエアイル草加 ワークスペース（イメージ）



△ソライエアイル新河岸 ワークスペース（イメージ）

※お問い合わせは、東武鉄道お客さまセンター TEL03-5962-0102

## 「ソライエアイル草加」について

ソライエアイル草加は、駅から徒歩3分の好立地に97戸の1Kを用意。階層ごとに壁紙や建具に3パターンの配色を施し、若者をターゲットとしたスタイリッシュなデザインとしています。

住戸内には、吊戸棚付き2口コンロや三面鏡付き独立洗面台等の充実した設備を備え、快適な暮らしを提供します。

### 1 施設概要

所在地	埼玉県草加市高砂二丁目18番7号 東武スカイツリーライン草加駅 徒歩3分
用途	店舗、賃貸住宅
敷地面積	689.73㎡ (約208.64坪)
延床面積	3,188.30㎡ (約964.46坪)
構造・規模	鉄筋コンクリート造・地上12階建 店舗：1階 [1区画] 住宅：2階～12階 [1K：97戸]
設計・施工	新日本建設株式会社
管理会社	三菱地所リアルエステートサービス株式会社
入居開始日	2021年3月1日 (予定)
物件HP	<a href="https://solaie.jp/ill-chintai/soka">https://solaie.jp/ill-chintai/soka</a>



△ソライエアイル草加 外観 (イメージ)



△ソライエアイル草加 内観 (イメージ)



△ソライエアイル草加 内観 (イメージ)

### 2 ワークスペース概要

利用可能時間	24時間
席数	カウンター3席、大テーブル4席 半個室4席、ソファ2席 計13席
設備	(1) フリーWi-Fi (2) ワークスペースの利用状況確認アプリ (3) 雑誌が無料で読み放題 ※お手持ちのスマートフォン、タブレット等の端末で利用可能です

## 「ソライエアイル新河岸」について

ソライエアイル新河岸は、駅前開発を推進している新河岸駅に直結し、下層階に東武ストアやカフェなど生活サービス関連施設を充実させ、利便性と安心を併せ持つ女性専用マンションです。

セキュリティを重視した設備のほか、広々としたキッチンや、室内物干し、浴室乾燥機等を設け、快適で心からくつろげるプライベート空間を提供します。

### 1 施設概要

所在地	埼玉県川越市大字砂909番地11 東武東上線新河岸駅 徒歩1分（駅直結）
用途	店舗、賃貸住宅
敷地面積	3,412.53㎡（約1,032.29坪）
延床面積	4,668.39㎡（約1,412.18坪）
構造・規模	鉄筋コンクリート造・地上4階建 店舗：1～2階 [5区画] 住宅：3～4階 [41戸（1K：36戸、1LDK：5戸）]
設計会社	株式会社INA新建築研究所
施工会社	東武谷内田建設株式会社
管理会社	東武不動産株式会社
入居開始日	2021年3月6日（予定）
物件HP	<a href="https://solaie.jp/ill-chintai/shingashi">https://solaie.jp/ill-chintai/shingashi</a> （2021年2月5日公開予定）



△ソライエアイル新河岸 外観（イメージ）



△ソライエアイル新河岸 内観（イメージ）

### 2 ワークスペース概要

利用可能時間	24時間
席数	大テーブル4席、半個室4席 計8席
設備	(1) フリーWi-Fi (2) 雑誌が無料で読み放題 ※お手持ちのスマートフォン、タブレット等の端末で利用可能です (3) ソファやハンギングチェアを置いたリラクゼーションスペース併設

### 3 主な出店店舗一覧（新河岸）

	店名 【業種】	紹介文	開業日（予定）
1 F	 カフェ・ド・クリエ 【カフェ】	<p>私たちがお客様にお届けするのは、「一杯のコーヒー」からはじまる「たくさんのしあわせ」です。</p> <p>お客様に笑顔が生まれ、心が沸き立ち、元気になる。そんな「しあわせ」を感じていただくお手伝いをしたいと考えています。</p>	2021年3月中旬
	 セントラルスポーツ 【フィットネス】	<p>着替えやシューズの履き替え不要で、いつでも、気軽にトレーニングをお楽しみいただける、マシントレーニングに特化したセルフジムです。</p> <p>ぜひご自身の健康づくりにご活用ください！</p>	2021年5月16日
	 まーぶるきらり保育園 【認可保育園（予定）】	<p>まーぶるきらり保育園は「あんしん、のびのび、たのしく」を保育方針とした定員60名の認可保育園（予定）です。</p>	2021年4月1日
2 F	 東武ストア 【スーパーマーケット】	<p>駅直結のスーパーマーケット、鮮度の高い生鮮食品、出来立てお惣菜やデイリーフーズをご用意してお待ちしています。</p>	2021年3月中旬

以上

東武鉄道の賃貸マンション

## 「Solaie I'll (ソライエアイル)」について

新規で展開していく分譲住宅の情報を有機的にお客さまへ発信し、沿線に住む誇りと、事業を通じた企業・沿線イメージの向上を図ることを目的に、2012年、分譲住宅の共通ブランド「Solaie (ソライエ)」を立ち上げました。また、暮らしと住まいの公式サイト「ソライエナビ」を開設し情報発信をするなど、「Solaie」は暮らしに関わるトータルブランドとして成長しています。

「Solaie I'll (ソライエアイル)」は、2018年3月より賃貸マンションブランドとして展開しています。

I'll (I will) の「will」は「○○しよう!」という未来への意思を表す言葉で、賃貸マンションには様々な世代や家族構成、志を持つ人が集まることから、住まう人の自分らしく自由な暮らしを応援する、という意味が込められています。これまで「ソライエアイル下赤塚」、「ソライエアイル練馬北町」を展開しており、今回新たに「ソライエアイル草加」、「ソライエアイル新河岸」が入居開始となります。

今後も沿線における「ソライエアイル」の開業を検討しており、様々なライフステージに合わせた住宅を提供し、住みやすい沿線を目指してまいります。

### ■ソライエアイル一覧

	施設名	路線	駅名	戸数	入居開始日
1	ソライエアイル下赤塚	東上線	下赤塚	36戸	2018年3月12日
2	ソライエアイル練馬北町	東上線	下赤塚	62戸	2020年3月1日
3	ソライエアイル草加	東武スカイツリーライン	草加	97戸	2021年3月1日 (予定)
4	ソライエアイル新河岸	東上線	新河岸	41戸	2021年3月6日 (予定)

以 上