



～筑鉄電車（赤電）カラー初お披露目～

『筑鉄電車（赤電）カラー』・『1101形車』撮影会& 恵美須町旧駅舎敷地内での部品販売会ツアーを 9月19日(土)・20日(日)に実施します。

阪堺電車では、『筑鉄電車（赤電）カラー』・『1101形車』撮影会&恵美須町旧駅舎内での部品販売会ツアーを、2020年9月19日(土)・20日(日)に実施します。

このツアーは、恵美須町から貸切電車で我孫子道車庫へ向かい、車庫内で車両の撮影会を行い、終了後に貸切電車で恵美須町に戻り、ツアー参加者限定の恵美須町旧駅舎敷地内で部品販売とグッズ販売会をお楽しみいただけるツアーとなっております。

撮影会の内容は、19日(土)は、同日より筑鉄電車と開始する共同PR企画の第1弾として、筑鉄電車で人気の赤電カラーを塗装したモ162号車と今夏塗装変更したモ166号車のほか、今年3月にデビューした低床式車両1101形車を、20日(日)は、筑鉄電車（赤電）カラーと塗装変更したモ164号車のほかモ161号車と1101形車となります。今回は、筑鉄電車（赤電カラー）の塗装車両が営業開始前の初お披露目となる貴重な機会となります。

また、今年1月末に営業を終了した旧恵美須町駅の敷地内で**ツアー参加者限定の部品販売及び阪堺電車と筑鉄電車のグッズ販売会**を実施いたします。現在は、立ち入り禁止となっているエリアへ立ち入ることが出来るこちらも貴重な機会となります。部品販売では、一部オークション形式で実施し、各日③コース終了後に恵美須町旧駅舎敷地内で発表いたします。なお、ツアー参加の皆さまには、今年開業120周年を迎えた阪堺電車の120周年ロゴマークがデザインされたステッカーをお渡しします。

詳細は、下記または別紙のとおりです。



筑鉄電車（赤電）カラー（イメージ）



今年3月にデビューした1101形車



19日(土)の撮影会イメージ



20日(日)の撮影会イメージ

『筑鉄電車（赤電）カラー』・『1101形車』撮影会&
恵美須町旧駅舎敷地内での部品販売会ツアー



1. 開催日 2020年9月19日(土)・9月20日(日)
※雨天決行・荒天中止
※新型コロナウイルス感染拡大状況により中止する場合があります。
2. 集合・受付 恵美須町駅 ①コース 9時45分 ②コース 11時45分
③コース 13時45分
3. 行程 (1)恵美須町駅から貸切電車で、我孫子道車庫へ
(2)我孫子道車庫内で、撮影会
【撮影車両】
 - ・19日は、162号車・166号車・1101号車の3両
 - ・20日は、161号車・162号車・164号車・1101号車の4両※各コースで車両の配置が異なります。(撮影時間：約60分)
(3)撮影会終了後、貸切電車で恵美須町駅へ
(4)恵美須町旧駅舎敷地内で部品販売およびグッズ販売会(約40分)
部品販売で販売する主な商品は、別紙でご確認ください。
【部品販売オークションの結果発表】
※両日とも③コース終了後の17時に発表します。
4. 解散 恵美須町駅旧駅舎 ①コース 12時40分頃 ②コース 14時40分
③コース 16時40分頃
5. ツアー代金 大人 4,500円
【ツアー代金に含まれるもの】
往復貸切乗車運賃(恵美須町⇄我孫子道車庫)、撮影会費用、お茶(1本)、諸費など
※添乗員(当社スタッフ含む)は、恵美須町駅から恵美須町駅まで同行いたします。
※本ツアーには、通訳案内士は同行いたしません。
6. 募集人員 各コース20人※各コース最少催行人員10人
7. 行程 【1コース】
恵美須町駅(10:00頃発)⇒貸切電車⇒我孫子道車庫(10:20頃着)⇒
撮影会(約60分)⇒我孫子道車庫(11:30頃)⇒貸切電車⇒恵美須町駅
(11:50頃)⇒恵美須町旧駅舎敷地内へ移動⇒部品販売・グッズ販売会
(約40分)⇒解散
【2コース】
恵美須町駅(12:00頃発)⇒貸切電車⇒我孫子道車庫(12:20頃着)⇒
撮影会(約60分)⇒我孫子道車庫(13:30頃)⇒貸切電車⇒恵美須町駅
(13:50頃)⇒恵美須町旧駅舎敷地内へ移動⇒部品販売・グッズ販売会
(約40分)⇒解散

【3コース】

恵美須町駅(14:00頃発) ⇒貸切電車 ⇒我孫子道車庫(14:20頃着) ⇒
撮影会(約60分) ⇒我孫子道車庫(15:30頃) ⇒貸切電車 ⇒恵美須町駅
(15:50頃) ⇒恵美須町旧駅舎敷地内へ移動 ⇒部品販売・グッズ販売会
(約40分) ⇒解散

8. 参加条件・お申込み方法

①参加条件

20才以上の方で、新型コロナウイルス感染拡大防止対策にご協力いただける方
(例：接触確認アプリへの登録・ツアー中のマスク着用・体温測定など)

※未成年者の参加はできません。

②お申込み方法

インターネットでの申込となります。

【受付期間】8月25日(水)から9月9日(水)17時まで

申込フォーム：[『旅行ツアーのご案内』](#)(当社HP内)

※新型コロナウイルス感染拡大防止対策の一環で参加者全員の居住地および連絡先
を把握するため、複数名でお申込みはできません。

お申込みは、個人単位でお申込みください。複数名でお申込みの場合は無効と
させていただきます。

※当日受付の際に、顔写真入りの身分証明書で本人確認させていただきます。

受付時に確認できない場合は、参加をお断りいたしますので、ご注意ください。

(顔写真が入っているものの一例：運転免許証やマイナンバーカードなどの公的
機関が発行した証明書または、社員証や学生証など/いずれも当日有効のものに
限る)

- ## 9. その他
- ・撮影車両は都合により急遽変更する場合がありますので、ご了承ください。
 - ・当日の運行状況などにより、急遽イベントの内容を変更・中止する場合があります。
 - ・当日は、報道機関の取材等がある場合があります。

10. お問い合わせ先 阪堺電車 営業課(ツアー担当)

TEL：06-6675-0028(平日：9時～17時30分)

11. 主催 阪堺電気軌道株式会社(大阪府知事登録旅行業 第2-2771号)

以上

お客さまへのご案内【募集型企画旅行】						
1. 旅行の申込み 2. 取消料	当社所定の申込書等に所定の事項を記入し、お申込金又は旅行代金全額を添えてお申込いただけます。 お客様は下記の取消料を支払って旅行契約を解除することができます。尚、当社の責とならない事由による取消しの場合も下記の取消料を頂きます。					
	旅行開始日の前日から起算して		前日	当日 (旅行開始前)	旅行開始後および 無連絡不参加	
	10日～8日前	7日前～				
	取消料率	20%	30%	40%	50%	100%
3. 旅行内容の変更、 旅行の中止	お客様のご都合で出発日の変更・人員減の場合も取消料を頂きます。 ①当社は、天災地災・暴動・宿泊機関等の旅行サービス提供の中止、官公署の命令などの事由でパンフレットの旅行日程どりの実施が不可能なときは、当該旅行の実施を中止することがあります。 ②最少催行人員に満たないときは、旅行を中止する場合があります。その場合旅行開始の4日前までにご連絡いたします。					
4. 添乗員等	①添乗員同行プラン 行程内は添乗員が同行いたします。 ●添乗員の業務は原則として8時から20時までといたします。 ●一部コースについては、現地到着時より、現地出発まで同行する場合があります。 この場合、集合場所までおよび解散場所からの行程については添乗員は同行いたしませんので、お客さまが旅行サービスの提供を受けるための手続きはお客様自身で行っていただきます。					
5. 特別補償	当社は、当社の責任が生じるか否かを問わず、募集型企画旅行契約の特別補償規定で定めるところにより、お客さまがその生命・身体又は手荷物等の上に被った一定の損害について、あらかじめ定める額の補償金及び見舞金を支払います。					
6. その他・基準期日	この旅行条件は、2020年4月1日現在を基準としております。					
旅行企画・実施	大阪府知事登録旅行業 第2-2771号 阪堺電気軌道株式会社 大阪市住吉区清水丘3丁目14番72号 国内旅行業務取扱管理者：松本 圭晃					

恵美須町旧駅舎敷地内で販売する主な商品

9月19日（土）販売・オークション出品予定

【オークション】

- ・旧恵美須町駅 駅名板
- ・旧恵美須町駅 時刻表
- ・ヘッドマーク（世界遺産：1001形）
- ・ヘッドマーク（巡っトラム） など

【販売】

- ・旧恵美須町駅舎敷地内のバラスト
- ・車番（ばら売り）
- ・阪堺電車、筑鉄電車グッズ各種 など



9月20日（日）販売・オークション出品予定

【オークション】

- ・旧恵美須町駅 駅名板
- ・旧恵美須町駅 ホーム番線
- ・ヘッドマーク（世界遺産：1001形）
- ・ヘッドマーク（巡っトラム） など

【販売】

- ・旧恵美須町駅舎敷地内のバラスト
- ・車番（ばら売り）
- ・阪堺電車、筑鉄電車グッズ各種 など



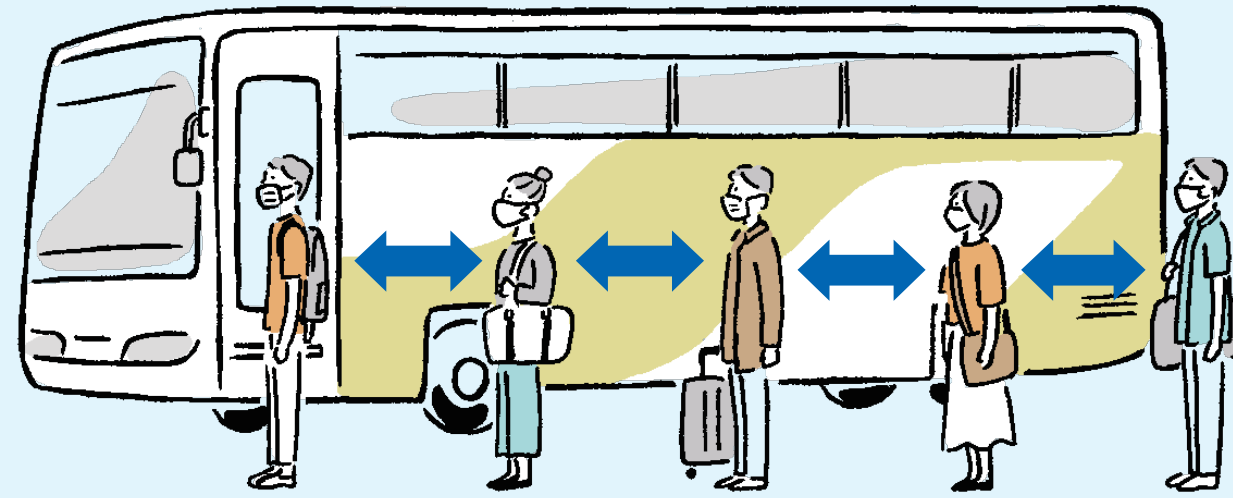
【注意事項】

- ・部品販売・グッズ販売会は、ツアー参加者のみとなります。一般の方のご入場・ご購入はできません。
- ・お支払いは、現金のみとなります。
- ・販売分につきましては、①コースに参加の方から順次販売いたしますので、参加するコースによっては、ご希望の商品をお買い求めできない場合がございます。
- ・ご購入された部品類については、当日お持ち帰りください。後日の受け取りはできません。

ありがとう！ 守って安心 エチケット



マスク着け、
私も安心、
周りも安心。



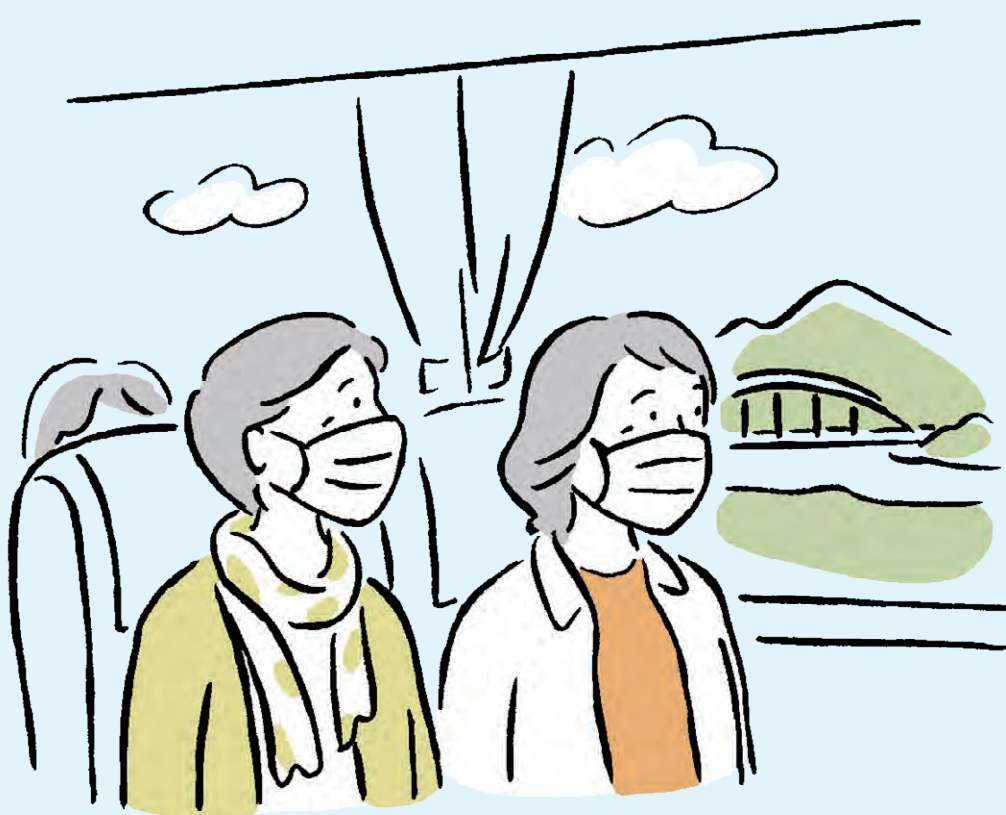
間あけ、
ゆったり並べば、
気持ちもゆったり。



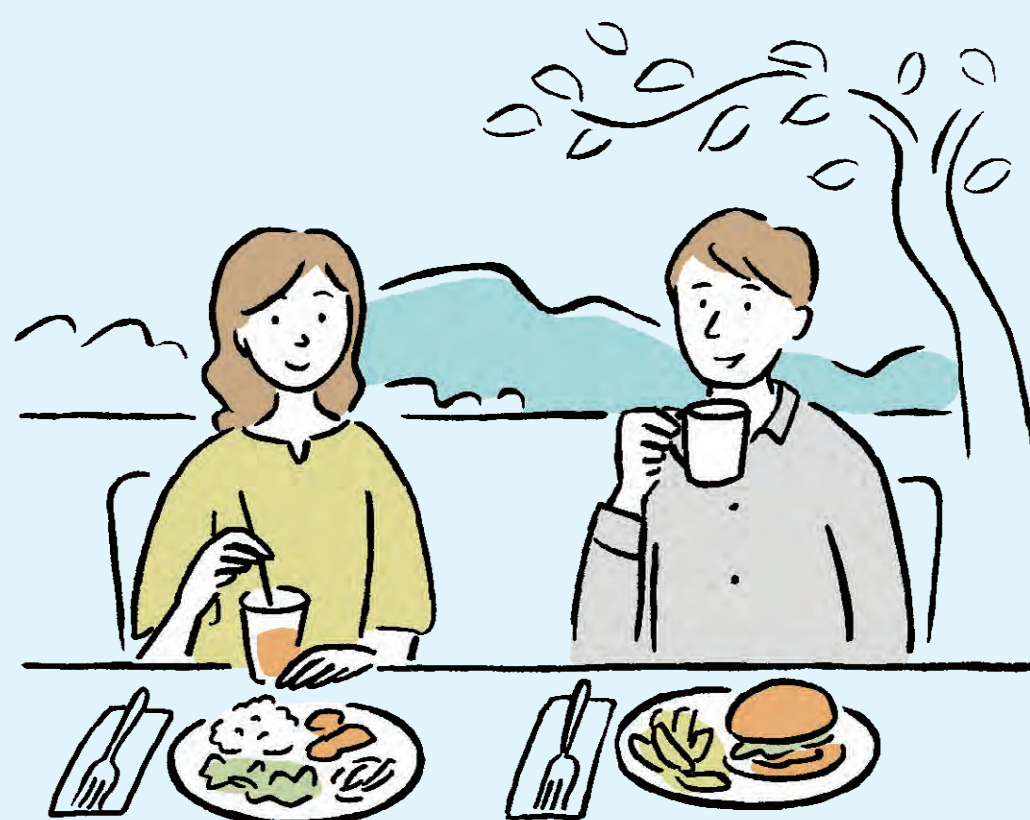
旅ゆけば、
何はともあれ、
手洗い・消毒。



エチケット 守るあなたは 旅達人



楽しくも、
車内のおしゃべり
控えめに。



おしゃべりを
ほどほどにして、
味わうグルメ。



毎朝の健康チェックは、
おしゃれな旅の
身だしなみ。

ひとり一人の協力が、みんなの楽しい旅を守ります

あなたも、あなたの大切な人も、働く人も、観光地も

旅行連絡会 協力：国土交通省・観光庁