

DH 650ID

ゆとりある豊かな未来社会をめざして

 日本車両

日車のクレーンが、
先進のHeavy duty「Iシリーズ」に進化した。



ISO-9001
認証取得

JQA-1232

THE ADVANTAGES

いま、日本車輛と石川島建機の技術融合により、クレーンの性能が大きく前進する。

「Iシリーズ」は、基礎工事に威力を発揮する強力ウインチ、大径ブレーキ、大型エンジンを搭載。

マシン心臓部の性能向上に加え、クレーン作業への愛(ai)からさまざまなI=Interface、Interiorを見つめ直し、従来にない快適な居住性を実現、同時に時代のアドバンテージを握る操作性、安全性を獲得した。

クレーンの性能が変わる。

基礎工事現場が変わる。

日車の「Iシリーズ」が始動する。

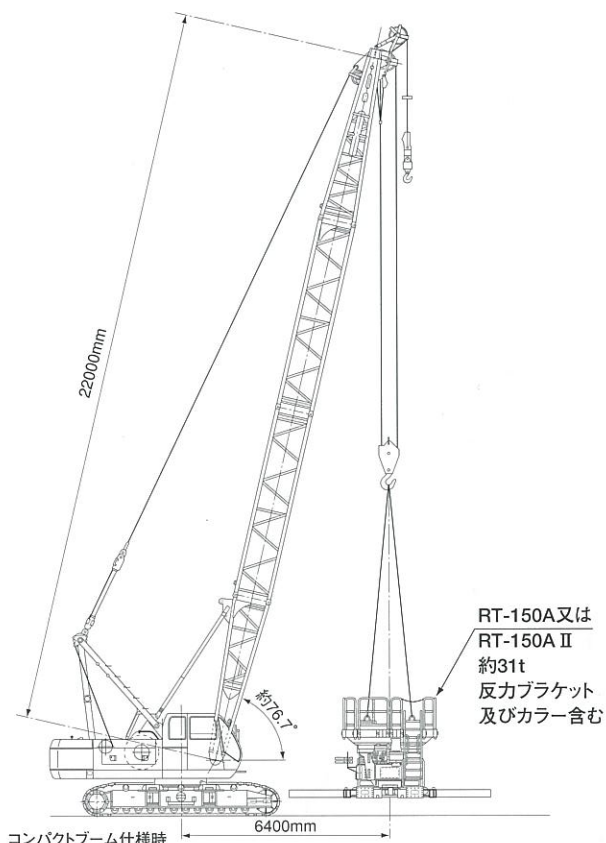


コンパクトboom仕様時

基礎工事用機械に特化した日車の技術と、IHIの先進技術を融合。 65tクレーンのアドバンテージを掴み、 次代を拓く最新鋭マシン「DH 650ID」が誕生した。



コンパクトブーム仕様時



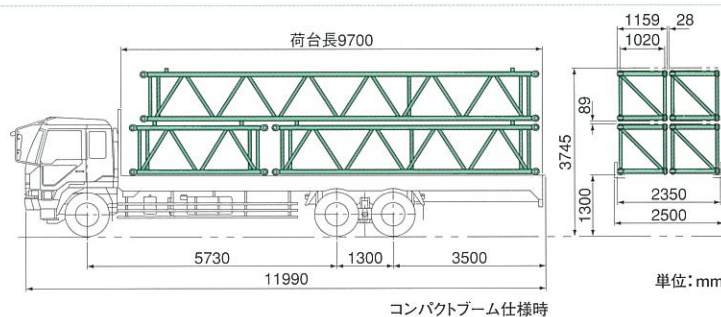
RT-150A又は
RT-150A II
約31t
反力ブラケット
及びカラー含む

▶ サードドラム (オプション)

DH650IDは、オプションのサードドラムで荷役作業も可能です。φ18mmロープで最大34t×6.4mの吊り能力があり、杭径1500mmクラスの全周回転掘削機(RT-150A)の杭芯移動時に能力を発揮します。(ブーム最長25mまで)

▶ コンパクトブーム仕様 (サスペンションロープ付)

好評だったコンパクトブームの仕様をアップして、従来最長40mのブーム長が46mまで伸長しました。また、中間ブーム2本が2350mm幅に収まり、大型トラック1台にまとめて積載できます。輸送時の車両台数を減らすことができるとともに、狭い現場での煩雑さを解消し、輸送コストを低減します。



コンパクトブーム仕様時

輸送費の比較例

中間ブーム36m分の輸送(100km程度)を年間3往復行った場合、
年間：630,000円も節約となるため断然有利です。
(輸送の仕方によって金額は異なります)

仕様	コンパクトブーム	9mブーム
ブーム構成	3m+3m+6m+6m+9m+9m	
輸送車両(車種×台数)	大型トラック×1車	大型トラック×4車
輸送単価(円/片道)	35,000	140,000
年間輸送費計(円)	210,000	840,000

▶ 差額：630,000円

▶ カウンタウェイト別能力(コンパクトブーム仕様/9mブーム仕様)

現場の状況に応じてウェイトを選定して搬入できるため、輸送コストを削減できます。



25t (標準装備)



17t (1枚外し時)



9t (2枚外し時)

カウンタウェイト	25t (標準装備)	17t (1枚外し時)	9t (2枚外し時)
最大吊上荷重	65t×4.1m	60t×3.9m	50t×3.7m
最大ブーム長 (コンパクトブーム仕様/9mブーム仕様)	46m/54m	37m/45m	31m/42m
作業時質量	64.8t	56.8t	48.8t

PERFORMANCE & COMFORT

▶ 強力なウインチ&ブレーキ

基礎工事を意識し、クラス最強のウインチを採用。ブレーキもφ1000mmの強力ブレーキを搭載しました。φ900mmの従来機に比べ、ブレーキ容量が大幅に増えたことにより、ハンマグラブなどの重掘削作業も余裕をもって行え、全周回転掘削機の相伴機としてふさわしいウインチとなっています。

▶ 主・補巻同列独立ドラム

ロープ径φ22mmの主巻・補巻ドラムを同列上に同一幅で配置。それぞれのドラムは独立して操作できます。ロープの巻取り状態も容易に確認でき、安全性が向上しました。さらに、ドラムとブーム先端とのフリートングルも小さく抑えることができるため、偏摩耗が減少しロープやシーブの寿命も向上します。



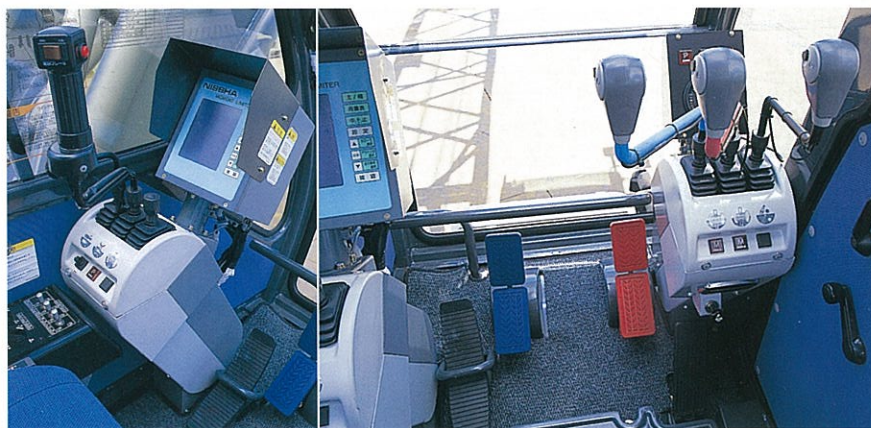
コンパクトブーム仕様時

パワーで超える。 スピードで超える。 先端機能を体感する。

▶ 色分けレバー&ブレーキペダル

(特許第 3096886 号)

ウインチレバーは主巻、補巻、サード (オプション)、それぞれのドラムが一目で分かる色分けを施し、ブレーキペダルもレバーと同色に色分けしたゴムカバーを着け、操作ミスの防止に配慮しました。ブレーキペダルは油圧アシスト方式の採用により、微妙なハーフブレーキが軽い操作感覚で行えます。特にバケット作業のような連続掘削の長時間運転時にオペレータの疲労を軽減します。また、旋回レバーにはワンタッチで操作可能な回転式のアクセルグリップを採用、思い通りのアクセルワークが可能です。



標準仕様時 (サードドラム無し)

▶ 丸みをおびた新型キャブ

940mm 幅のゆったりキャブと、上・下方ともワイドな曲面ガラスを採用。視界性が向上しました。日光をさえぎる UV カットガラスをはじめ、ビルトインタイプのエアコンを採用。快適な操作環境を実現しました。また、大型ルームランプ、カセットプレーヤー付 AM/FM ラジオ、サンシェード、サンバイザーを標準装備。休車時の居住性にも配慮しました。



ビルトインエアコン



運転席からの視界

▶ 作業効率にすぐれた快適設計

ブーム角度に応じて調節が行えるサスペンション付フルリクライニングシートを搭載。最適な運転姿勢をサポートします。シート後方には小物ボックス、前方にはウインドウォッシャー付間欠ワイパーを装備。また、前方下にフットレストを設け、休車時にはゆったりと脚を伸ばすことができます。

▶ 微速制御による正確なイン칭ング作業

イン칭ング作業に威力を発揮する微速制御装置を採用。また、エンジンの回転数と連動してポンプ吐出量をコントロールする方法と、別々にコントロールする方法を選択できるため、アクセル操作時の動作速度のレスポンスをオペレータ好みに応じて選べます。



SAFETY & MAINTENANCE

▶ 平積み方式のカウンタウェイト

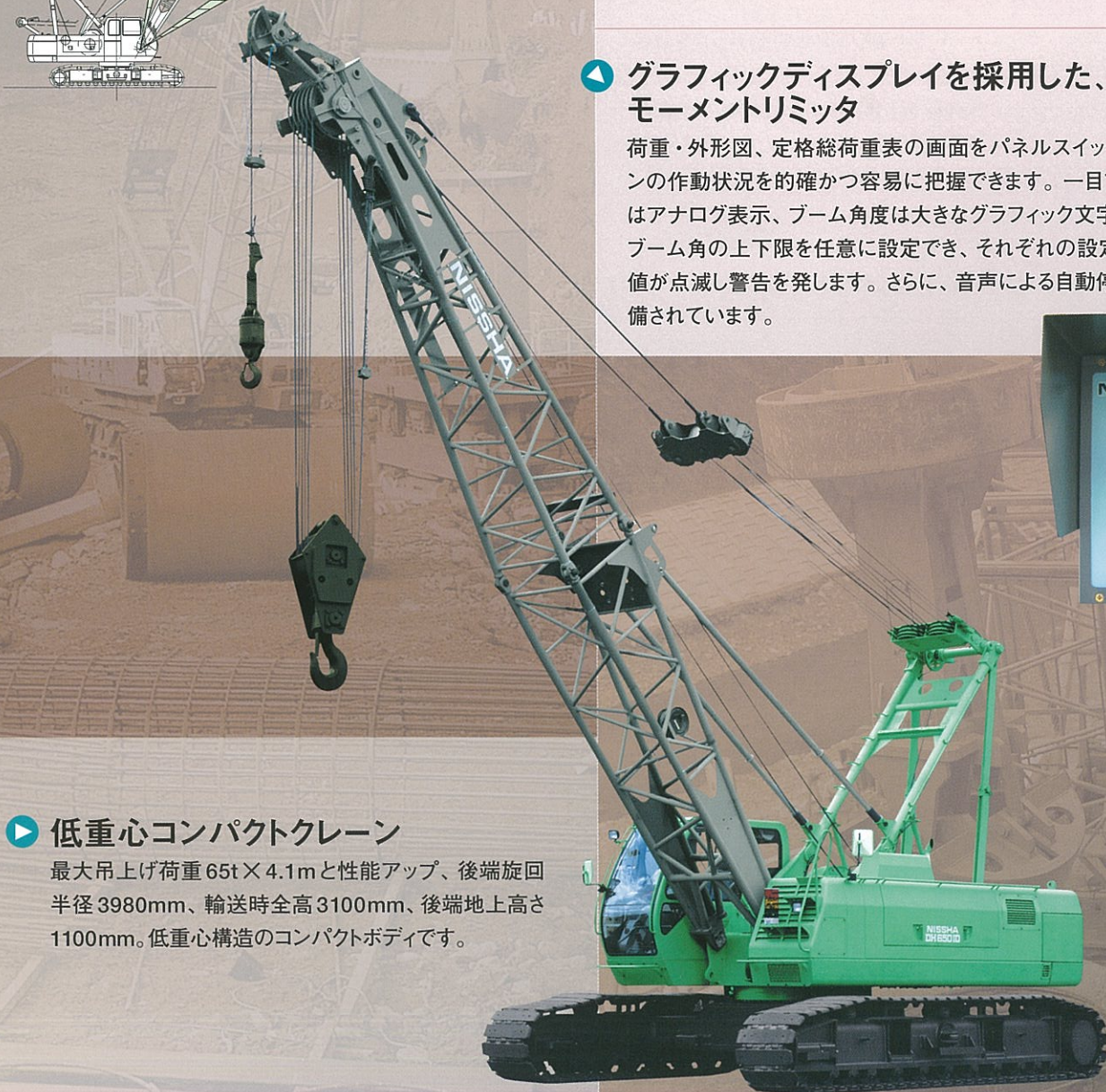
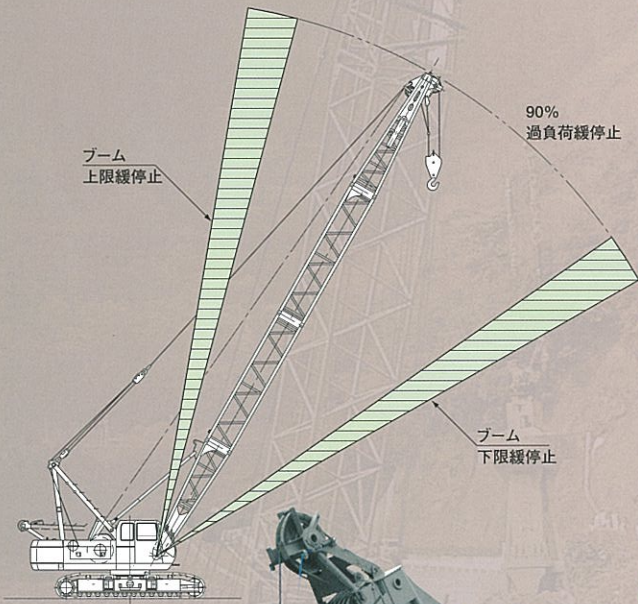
近年、好評の平積み方式のカウンタウェイトを採用。分解・組付が安全で容易に行えるとともに、10tトラックで輸送可能な質量に分割できるため、ランニングコストも削減できます。

▶ ショックをやわらげる緩停止システム

クレーン作業時の急激な自動停止は、荷揺れの原因となるばかりか危険を伴います。負荷が90%を超えた時、およびブームの上下限位置に近づいた時に、作業速度をゆるやかに減速させ、ショックをやわらげる緩停止システムを採用しました。

▶ グラフィックディスプレイを採用した、モーメントリミッタ

荷重・外形図、定格総荷重表の画面をパネルスイッチで切換えでき、マシンの作動状況を的確かつ容易に把握できます。一目で分かるように過負荷はアナログ表示、ブーム角度は大きなグラフィック文字で表示します。また、ブーム角の上下限を任意に設定でき、それぞれの設定角度に達すると表示値が点滅し警告を発します。さらに、音声による自動停止の予告、警報も装備されています。



▶ 低重心コンパクトクレーン

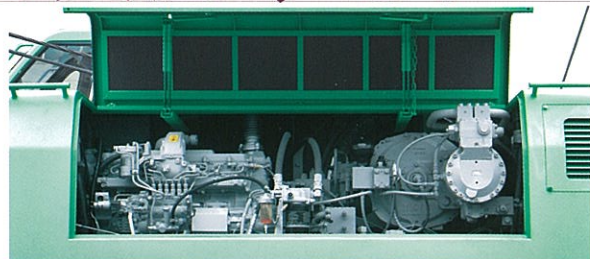
最大吊上げ荷重65t×4.1mと性能アップ、後端旋回半径3980mm、輸送時全高3100mm、後端地上高さ1100mm。低重心構造のコンパクトボディです。

コンパクトブーム仕様時

安心感が違う。 信頼性が違う。 凝縮されたノウハウを実感する。

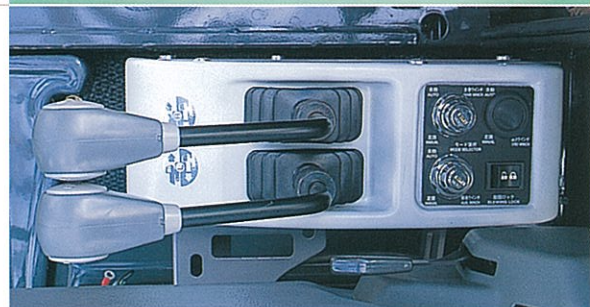
▶ 排ガス2次規制対応のターボ付高出力エンジン

国土交通省の排ガス2次規制に対応した147kW (200ps)/2100min⁻¹の高出力ターボ付エンジンを搭載。大型マフラー、制振ゴムパット、ダクト等の防音構造の採用により低騒音基準もクリアしています。また、抜群の耐久性に加えて、メンテナンス性に優れた構造となっています。



▶ キー付ブレーキモード切換スイッチ

フリーフォールと動力降下を選択できるブレーキモード切換スイッチは、取外し可能なキースイッチとし、フリーフォールの必要がない時はキーを取外せます。



▶ ボイスアラームと警報ブザー

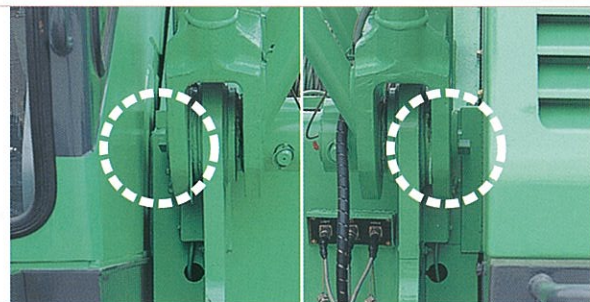
エンジン始動・旋回、および走行時に音声、またはブザーで周囲に注意を促すボイスアラームと警報ブザーを標準装備。夜間作業時はカットすることも可能です。また、旋回時は旋回フラッシュにより視覚から周囲に注意を促します。

▼ ボイスアラームのメッセージ

- 走行します ご注意ください
- 旋回します ご注意ください
- 走行・旋回します ご注意ください
- エンジンをかけます ご注意ください

▶ ダブルのブーム過巻防止

ブーム過巻防止スイッチとブーム第2過巻に加え、モーメントリミッタには限界角度自動停止機構が装備されています。2重3重の安全性を追求しています。



▶ 安全設計のドラムロック

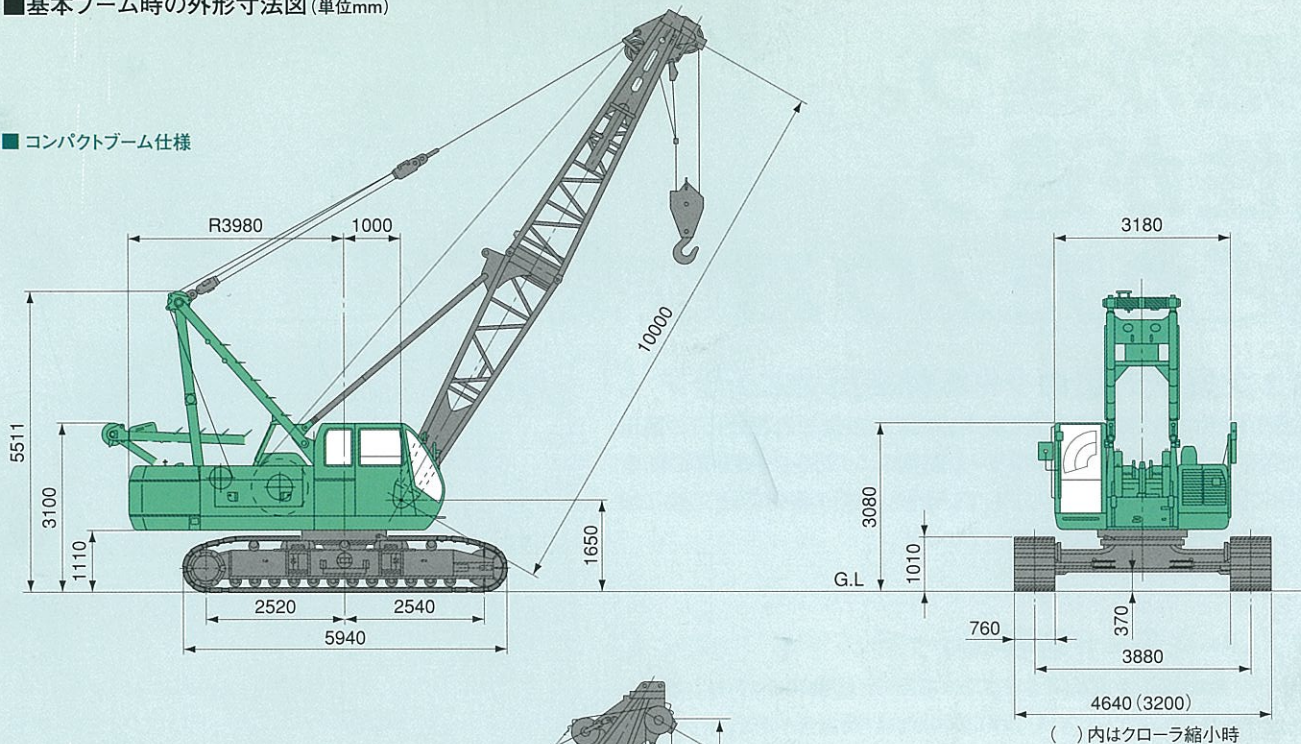
ドラムロックはエンジンキーをオフにすることにより自動的にロック (ブーム起伏/主巻/補巻/第3ドラム) する安全設計です。

▶ 走行レバーロック

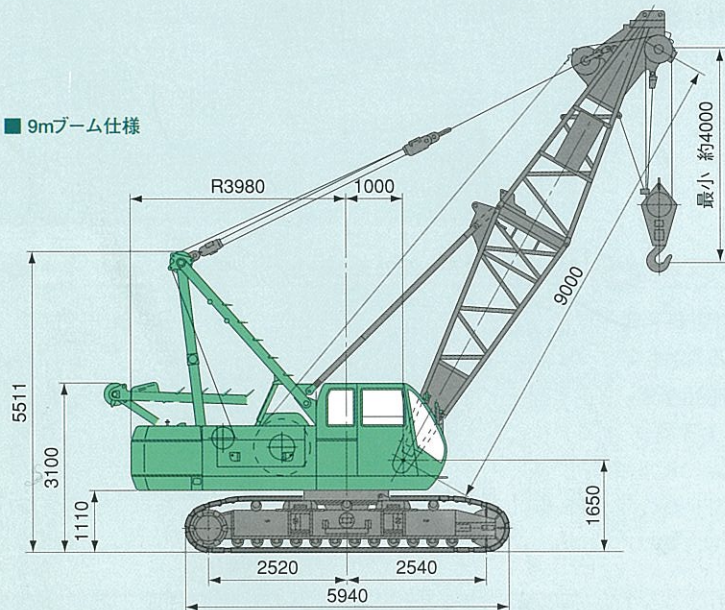
狭い現場や足場上での作業において、走行レバーを誤って操作しても走行しないロック機構を装備しています。

■基本ブーム時の外形寸法図(単位mm)

■コンパクトブーム仕様



■9mブーム仕様



■DH 650ID仕様

項目	コンパクトブーム仕様	9mブーム仕様
最大吊上荷重	65t×4.1m	
基本ブーム長さ	10m	9m
最長ブーム長さ	46m	54m
ジブ長さ	—	9, 12, 15, 18m
最大ブーム+ジブ長さ	—	45m+18m
主巻ロープ巻上/巻下速度	*90/70~45/35m/min	
補巻ロープ巻上/巻下速度	*90/70~45/35m/min	
ブームロープ巻上/巻下速度	*60m/min	
旋回速度	3.3min ⁻¹ (3.3rpm)	
走行速度	*2.0/1.3km/h	
登坂能力(本体のみ)	*40%	
エンジン名称	日野 J08C-UT	
エンジン定格出力	147kW/2,100min ⁻¹ (200ps/2,100rpm)	
作業時質量	64.8 ton	
接地圧(水平接地部)	(0.79kgf/cm ²) 77.3kPa	

*印は負荷により変化します。

製造・販売元 日本車輛製造株式会社 機電本部 URL <http://www.n-sharyo.co.jp/>

■本部/鳴海製作所	〒458-8502	名古屋市緑区鳴海町字柳長80	TEL.(052)623-3311	FAX.(052)623-4349
■営業部	〒458-8502	名古屋市緑区鳴海町字柳長80	TEL.(052)623-3312	FAX.(052)623-4349
■北日本営業所	〒981-1226	宮城県名取市植松字錦田81-5	TEL.(022)382-6311	FAX.(022)382-8831
■東日本営業所	〒135-0042	東京都江東区木場一丁目4番5号 峰松LKビル5階	TEL.(03)3645-4551	FAX.(03)3645-4598
■中部営業所	〒458-8502	名古屋市緑区鳴海町字柳長80	TEL.(052)623-3314	FAX.(052)623-4343
■大阪支店	〒530-0012	大阪市北区芝田二丁目7番18号 全日空ビル新館8階	TEL.(06)6372-3251	FAX.(06)6372-5886
■九州営業所	〒816-0912	福岡県大野城市御笠川五丁目5番16号	TEL.(092)503-7581	FAX.(092)503-7584
■札幌出張所	〒004-0802	札幌市清田区里塚二条六丁目5番60号	TEL.(011)881-2021	FAX.(011)882-2389
■新潟出張所	〒950-0916	新潟市米山五丁目13番11号 エム・エスビル3階	TEL.(025)246-1231	FAX.(025)243-2029
■広島出張所	〒734-0023	広島市南区東雲本町一丁目1番34号	TEL.(082)284-9271	FAX.(082)284-9272
■高知出張所	〒780-8123	高知市高須765番11	TEL.(088)884-0350	FAX.(088)882-6483

- 本カタログの仕様は、予告なく変更することがありますのでご了承下さい。
- 本機の取り扱いに際しては、事前に取扱説明書を熟読しその注意事項を必ずお守り下さい。
- お客様による本機の改造は絶対に行なわないで下さい。万一改造された場合には弊社は一切の責任は負いませんのでご了承下さい。

お取り扱い店