

ISO-9001 認証取得



重日本車両

CRAWLER CRANE

DH500-5



技術はいつも新しい
あなたが主役の

DH500-5

ご好評いただきましたDH500型クローラクレーンがグレードアップ。ワイドなおペレータールーム、軽快な操縦系統、パワフルで大型のウインチ、マイコン内蔵のモーメントリミッタ等…DH500-5は外観のスマートさだけでなくその中身も大きく変身しました。“優しさゆとり”の設計コンセプトで高性能と使いやすさを追求したDH500-5、自信を持ってお勧めします。

特長

多重クレーン能力

標準の13tonカウンタウェイトで定格吊上能力50ton×3.8m、9tonの場合45ton×3.7m、カウンタウェイト無しの場合30ton×3.5mのクレーンとして使用できます。

長い作業リーチ

基本ブームは10mとコンパクト。最長ブーム52m。ジブ付きでは43m+15m（最長ジブ）と長い作業リーチを誇っています。

クローラ伸縮機構

サブアクスル機構でクローラ中心間距離3,640mm（クローラ全巾4,400mm）とワイドなトレッドを可能にしました。また、小型化された走行モータと減速機はシュー巾内にスッキリ納まります。



省エネ

- ①効率の良い可変ポンプ
- ②油圧ポンプの空運転を減少させた多連弁機構。
- ③複数ポンプの負荷状況を読みとり、エンジン馬力を有効に引き出す全馬力制御。などを採用し燃費を低減しました。

1ドラム1モータ

各ドラムに独立したウインチモータを装着し、レバー1本で高、低速コントロール及び巻上-停止（自動ブレーキ、自由落下の選択可能）-巻下が可能、更に大型ドラムとφ22.4のロープを採用し一層運転しやすくなりました。



C/W セルフローディング

カウンタウェイトはセルフローディング機構により自力脱着ができ、輸送時の分解、組立用の補助クレーンが不要になりました。補助クレーン用の不必要なスペース、段取り時間が要らなく、狭い場所での分解、組立を可能にしました。

CRAWLER CRANE





▲本写真は実物と一部異なります。

ワイドキャブ

大型5面ブロンズガラスの採用で運転視界が広くなり、更にアームレスト付クロスシートとオペレータ中心に配置した見やすい計器類、軽快な操縦レバーの採用によって疲労感の少ない環境を整えました。

▲本写真は実物と一部異なります。

モーメントリミッタ

モーメントリミッタは、作業状態の負荷率をバークラフで、また限界荷重、作業半径は大型液晶でデジタル表示します。限界荷重の90%になると警報を発し、100%を越えると自動停止します。パネル面は、バックライト付きで夜間作業の安全性に配慮しました。

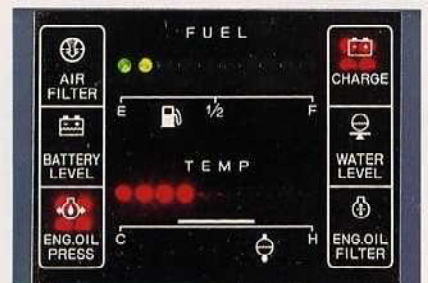
建設機械低騒音認定機

「日本建設機械化協会」評定の低騒音型としての基準をクリアしました。



保守点検

エンジンはOKモニタの採用でオイル温度等のチェックができ、駆動輪、従動輪およびローラ類はフローティングシール、シーブ類は無給脂ベアリングの採用で日常実施の給油箇所を削減。日常点検の手間が軽減します。



■主要諸元

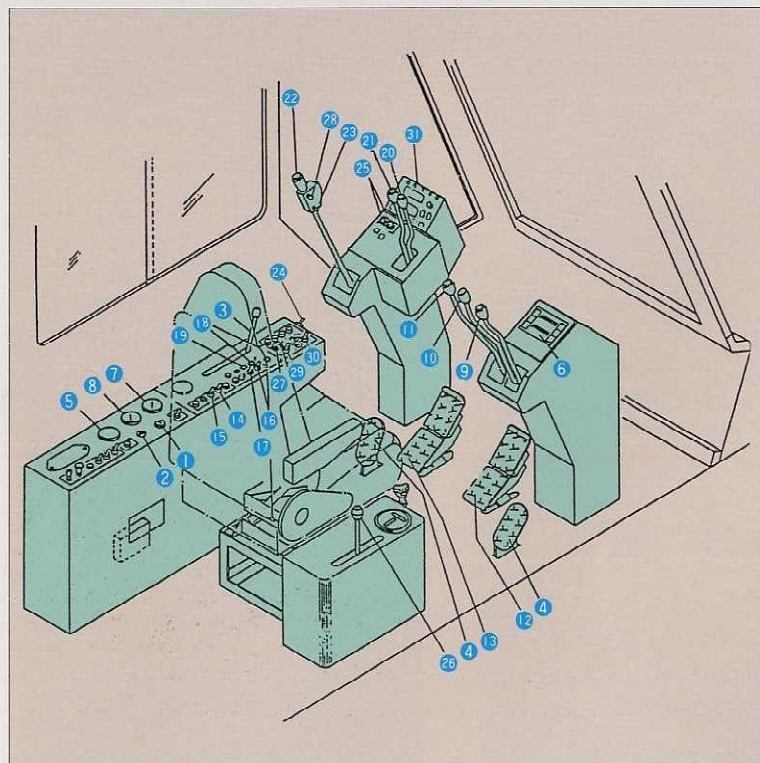
主 要 寸 法	全巾 (輸送時最大)	3,300mm
	クローラ全巾 (作業時)	4,400mm
	クローラ全巾 (輸送時)	3,300mm
	クローラシュー 巾	760mm
	クローラ全長	5,520mm
	タンブラ中心距離	4,660mm
	最低地上高	374mm
	キャブ 巾	3,180mm
	キャブ 高	3,124mm
	ガントリー高さ (作業時)	5,580mm
	ガントリー高さ (輸送時)	3,240mm
	後 端 旋 回 半 径	(ガントリー輸送状態)
(13tonカウンタウエイト 後端) 作業時		4,390mm
(9tonカウンタウエイト 後端) 作業時		4,245mm
(メインフレーム 後端) 作業時		4,016mm
接 地 圧 (水平接地部)	0.68kgf/cm ²	
登坂能力 (本体のみ)	40%	

作 業 速 度 ※は、負荷により変化します。	主巻、補巻ロープ 巻上速度 低速	*36m/min
	主巻、補巻ロープ 巻上速度 高速	*72m/min
	主巻、補巻ロープ 巻下速度 低速	36m/min
	主巻、補巻ロープ 巻下速度 高速	72m/min
	サードロープ巻上速度 (オプション)	*53m/min
	サードロープ巻下速度 (オプション)	53m/min
	ブームロープ巻上速度	*54m/min
	ブームロープ巻下速度	54m/min
	回転速度	2.9rpm
	走行速度	*1.3km/Hr
全装備重量 10mブーム付 13ton カウンタウエイト	47.93ton	
カウンタウエイト	13ton (9+4)	
原 動 機	製造会社 日野自動車工業株	
	機関名称 H06C-T型ディーゼルエンジン	
	定格出力 160PS/2100rpm	
	最大トルク 54kgf m/1800rpm	
燃 料 消 費 率	燃料消費率 165g/psh	
	燃料タンク	250ℓ

●ロープ速度は全てドラム一層目の数値です。

■レバー配置図

- ① スタータスイッチ
- ② ヒータシグナル
- ③ アクセルレバー
- ④ アクセルペダル
- ⑤ 回転計
- ⑥ OKモニタユニット
- ⑦ パイロット油圧計
- ⑧ 油圧計
- ⑨ ブーム起伏レバー
- ⑩ 主巻レバー
- ⑪ 補巻レバー
- ⑫ 主巻きブレーキペダル及びブレーキ解放ペダル
- ⑬ 補巻きブレーキペダル及びブレーキ解放ペダル
- ⑭ 主巻きドラムロックスイッチ
- ⑮ 補巻きドラムロックスイッチ
- ⑯ 主巻きモード切替えスイッチ
- ⑰ 補巻きモード切替えスイッチ
- ⑱ 主巻きモード切替え確認ランプ
- ⑲ 補巻きモード切替え確認ランプ
- ⑳ 走行右レバー
- ㉑ 走行左レバー
- ㉒ スイングレバー
- ㉓ スイングブレーキスイッチ
- ㉔ スイングロックスイッチ
- ㉕ スイングブレーキ、スイングロック解除確認ランプ
- ㉖ スパンナーレバー
- ㉗ 過巻停止解除ランプ
- ㉘ ホーンスイッチ
- ㉙ 過巻停止解除スイッチ
- ㉚ アラーム解除スイッチ
- ㉛ モーメントリミット



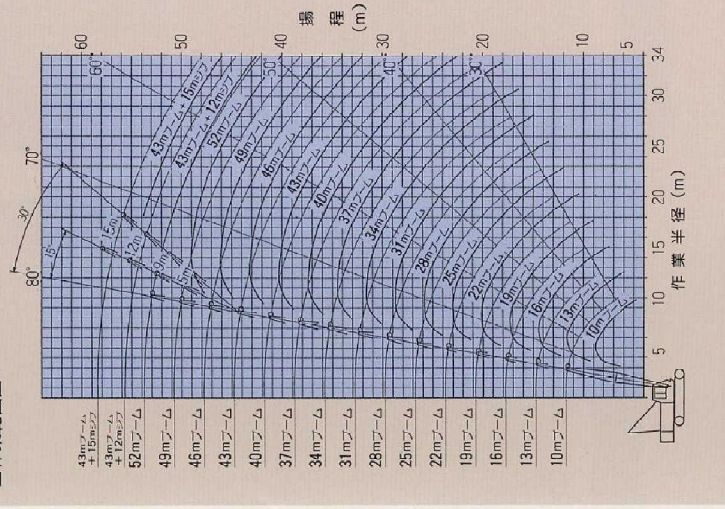
CRAWLER CRANE DH500-5



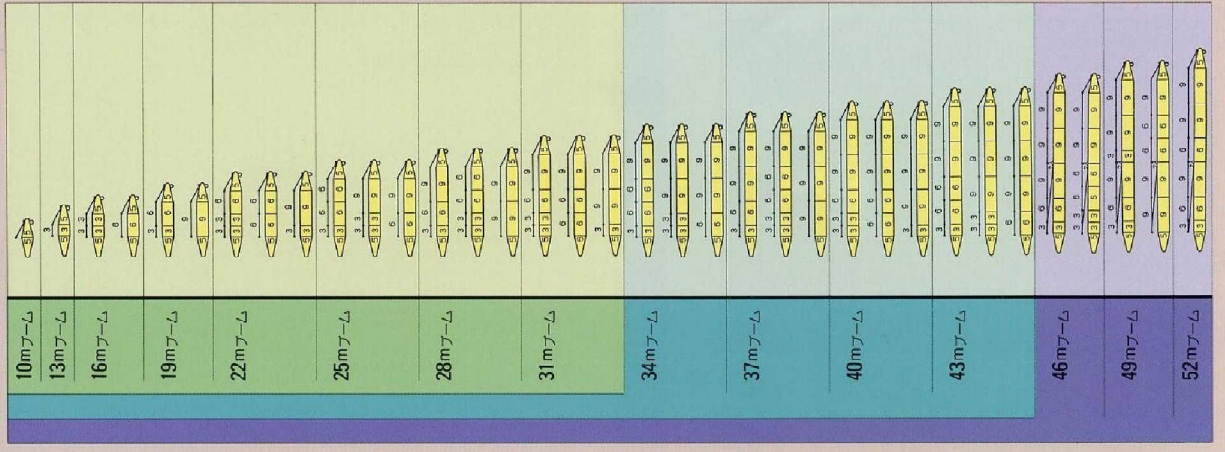
ブーム及びペンダントロープ組合せ



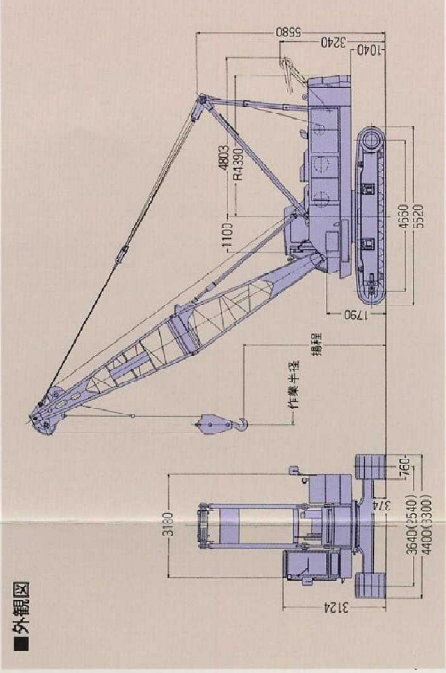
■作業範囲図



■クレーンフロント組立図



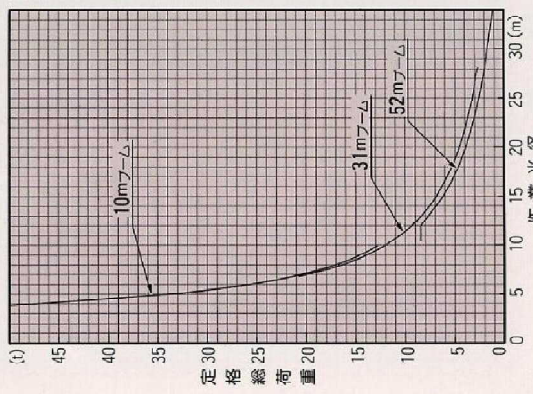
■外觀図



CRAWLER CRANE DH500-5

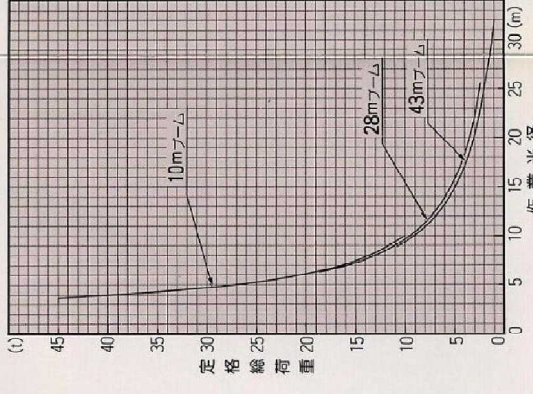
定格総荷重曲線1 カウンタウェイト13t

作業半径 (m)	10m	13m	16m	19m	20m	25m	28m	31m	34m	37m	40m	43m	46m	49m	52m
3.16m	50.00	30.00													
3.5m	50.00	50.00													
4.0m	47.20	47.10	45.30												
4.5m	40.40	40.30	40.20	39.50											
5.0m	33.90	33.80	33.70	33.70	33.70	33.70	33.70	33.70	33.70	33.70	33.70	33.70	33.70	33.70	33.70
5.5m	29.20	29.10	29.00	28.90	28.80	28.80	28.80	28.80	28.80	28.80	28.80	28.80	28.80	28.80	28.80
6.0m	25.60	25.50	25.40	25.30	25.20	25.20	25.20	25.20	25.20	25.20	25.20	25.20	25.20	25.20	25.20
7.0m	20.50	20.40	20.30	20.20	20.10	20.00	19.90	19.80	19.70	19.60	19.50	19.40	19.30	19.20	19.10
8.0m	17.05	16.95	16.85	16.75	16.60	16.50	16.40	16.30	16.20	16.10	16.00	15.90	15.80	15.70	15.60
9.0m	14.55	14.45	14.35	14.30	14.10	14.00	13.90	13.80	13.70	13.60	13.50	13.40	13.30	13.20	13.10
10.0m	12.55	12.45	12.35	12.30	12.20	12.10	12.00	11.90	11.80	11.70	11.60	11.50	11.40	11.30	11.20
12.0m	9.90	9.80	9.70	9.60	9.55	9.45	9.35	9.30	9.20	9.10	9.00	8.90	8.80	8.70	8.60
14.0m	8.00	7.95	7.80	7.75	7.65	7.55	7.50	7.40	7.30	7.20	7.10	7.00	6.90	6.80	6.70
16.0m	6.95	6.85	6.75	6.65	6.55	6.45	6.35	6.30	6.20	6.10	6.00	5.90	5.80	5.70	5.60
18.0m	6.00	5.90	5.80	5.70	5.60	5.50	5.40	5.30	5.20	5.10	5.00	4.90	4.80	4.70	4.60
20.0m	5.20	5.10	5.00	4.90	4.80	4.70	4.60	4.50	4.40	4.30	4.20	4.10	4.00	3.90	3.80
22.0m	4.50	4.40	4.30	4.20	4.10	4.00	3.90	3.80	3.70	3.60	3.50	3.40	3.30	3.20	3.10
24.0m	3.90	3.80	3.70	3.60	3.50	3.40	3.30	3.20	3.10	3.00	2.90	2.80	2.70	2.60	2.50
26.0m	3.40	3.30	3.20	3.10	3.00	2.90	2.80	2.70	2.60	2.50	2.40	2.30	2.20	2.10	2.00
28.0m	3.00	2.90	2.80	2.70	2.60	2.50	2.40	2.30	2.20	2.10	2.00	1.90	1.80	1.70	1.60
30.0m	2.70	2.60	2.50	2.40	2.30	2.20	2.10	2.00	1.90	1.80	1.70	1.60	1.50	1.40	1.30
32.0m	2.50	2.40	2.30	2.20	2.10	2.00	1.90	1.80	1.70	1.60	1.50	1.40	1.30	1.20	1.10
34.0m	2.30	2.20	2.10	2.00	1.90	1.80	1.70	1.60	1.50	1.40	1.30	1.20	1.10	1.00	0.90



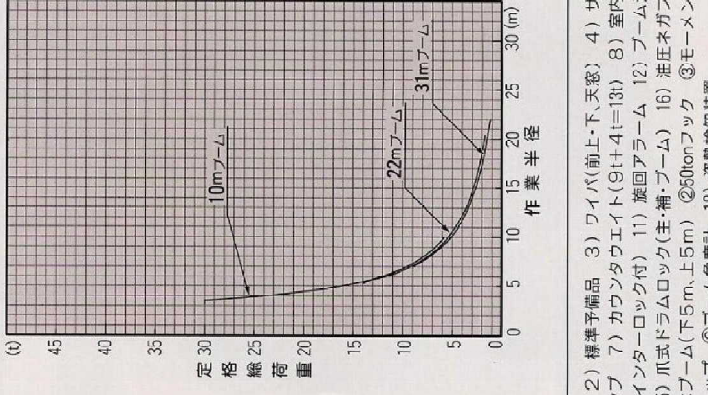
定格総荷重曲線2 カウンタウェイト9t

作業半径 (m)	10m	13m	16m	19m	20m	25m	28m	31m	34m	37m	40m	43m	46m
3.16m	45.00												
3.7m	45.00	45.00											
4.0m	40.00	38.90	36.00										
4.5m	32.40	32.30	32.20	32.10									
5.0m	27.10	27.10	27.00	26.90	26.80	26.70	26.60	26.50	26.40	26.30	26.20	26.10	26.00
5.5m	23.40	23.30	23.20	23.10	23.00	22.90	22.80	22.70	22.60	22.50	22.40	22.30	22.20
6.0m	20.50	20.40	20.30	20.20	20.10	20.00	19.90	19.80	19.70	19.60	19.50	19.40	19.30
7.0m	16.95	16.85	16.75	16.60	16.50	16.40	16.30	16.20	16.10	16.00	15.90	15.80	15.70
8.0m	13.60	13.50	13.40	13.30	13.20	13.10	13.00	12.90	12.80	12.70	12.60	12.50	12.40
9.0m	11.60	11.50	11.35	11.30	11.20	11.10	11.00	10.90	10.80	10.70	10.60	10.50	10.40
10.0m	10.05	9.95	9.85	9.80	9.70	9.60	9.50	9.40	9.30	9.20	9.10	9.00	8.90
12.0m	7.80	7.70	7.65	7.55	7.45	7.35	7.30	7.20	7.10	7.00	6.90	6.80	6.70
14.0m	6.25	6.20	6.10	6.05	5.95	5.85	5.80	5.70	5.60	5.50	5.40	5.30	5.20
16.0m	5.15	5.05	4.95	4.90	4.80	4.75	4.65	4.55	4.45	4.35	4.25	4.15	4.05
18.0m	4.30	4.20	4.10	4.05	3.95	3.85	3.80	3.70	3.60	3.50	3.40	3.30	3.20
20.0m	3.70	3.60	3.50	3.45	3.35	3.25	3.20	3.10	3.00	2.90	2.80	2.70	2.60
22.0m	3.10	3.00	2.95	2.85	2.75	2.70	2.60	2.50	2.40	2.30	2.20	2.10	2.00
24.0m	2.60	2.50	2.45	2.35	2.25	2.20	2.10	2.00	1.90	1.80	1.70	1.60	1.50
26.0m	2.20	2.10	2.05	1.95	1.85	1.80	1.70	1.60	1.50	1.40	1.30	1.20	1.10
28.0m	1.90	1.80	1.75	1.65	1.55	1.50	1.40	1.30	1.20	1.10	1.00	0.90	0.80
30.0m	1.60	1.50	1.45	1.35	1.25	1.20	1.10	1.00	0.90	0.80	0.70	0.60	0.50
32.0m	1.40	1.30	1.25	1.15	1.05	1.00	0.90	0.80	0.70	0.60	0.50	0.40	0.30



定格総荷重曲線3 カウンタウェイト0t

作業半径 (m)	10m	13m	16m	19m	20m	25m	28m	31m	34m	37m	40m	43m	46m
3.16m	30.00												
3.5m	30.00	29.00	28.00										
4.0m	23.50	23.40	23.30	23.20	23.10	23.00	22.90	22.80	22.70	22.60	22.50	22.40	22.30
4.5m	19.30	19.20	19.10	19.00	18.90	18.80	18.70	18.60	18.50	18.40	18.30	18.20	18.10
5.0m	16.10	16.00	15.90	15.80	15.70	15.60	15.50	15.40	15.30	15.20	15.10	15.00	14.90
5.5m	13.80	13.70	13.60	13.50	13.40	13.30	13.20	13.10	13.00	12.90	12.80	12.70	12.60
6.0m	12.10	12.00	11.90	11.80	11.70	11.60	11.50	11.40	11.30	11.20	11.10	11.00	10.90
7.0m	9.60	9.50	9.40	9.30	9.20	9.10	9.00	8.90	8.80	8.70	8.60	8.50	8.40
8.0m	7.90	7.80	7.70	7.65	7.50	7.40	7.30	7.20	7.10	7.00	6.90	6.80	6.70
9.0m	6.70	6.60	6.50	6.40	6.30	6.20	6.10	6.00	5.90	5.80	5.70	5.60	5.50
10.0m	5.80	5.70	5.60	5.50	5.40	5.30	5.20	5.10	5.00	4.90	4.80	4.70	4.60
12.0m	4.20	4.10	4.00	3.90	3.80	3.70	3.60	3.50	3.40	3.30	3.20	3.10	3.00
14.0m	3.40	3.30	3.20	3.10	3.00	2.90	2.80	2.70	2.60	2.50	2.40	2.30	2.20
16.0m	2.70	2.60	2.50	2.40	2.30	2.20	2.10	2.00	1.90	1.80	1.70	1.60	1.50
18.0m	2.10	2.00	1.90	1.80	1.70	1.60	1.50	1.40	1.30	1.20	1.10	1.00	0.90
20.0m	1.70	1.60	1.50	1.40	1.30	1.20	1.10	1.00	0.90	0.80	0.70	0.60	0.50
22.0m	1.40	1.30	1.20	1.10	1.00	0.90	0.80	0.70	0.60	0.50	0.40	0.30	0.20



- 標準装備品
- 標準付属工具
 - ワイバ(前上・下・天窓)
 - サイドミラー(左・右)
 - 前照灯(左・右)
 - 電動式燃料ポンプ
 - カウンタウェイト(9t+4t=13t)
 - 室内灯
 - フロアマット
 - ブレーキモーター切替スイッチ(インターロック付)
 - 旋回アラーム
 - フレーム滑輪滑上二重安全装置
 - OKモニター
 - 旋回ロック
 - 爪式ドラムロック(主・補・ブーム)
 - 進圧ネガブレーキ(主・補・ブーム)
 - クレーンフック
 - 基本ブーム(下5m,上5m)
 - 50tonフック
 - 3tモーターリミッター
 - フック調整防止装置
 - ブームバックストップ
 - ブーム角算計
 - 姿勢検知装置

クレーン注意事項

本カタログに掲載の取扱注意事項は、本シリーズの取扱説明書の抜粋であり、本機のご使用にあたっては必ず取扱説明書をお読みください。

1. 前表に示す定格総荷重は、クローラ拡張時の値です。作業を行なう場合には、必ずクローラを拡張してください。
2. 前表に示す定格総荷重は、水平堅土上における値で転倒荷重の78%以内、および移動式クローラクレーン構造規格に定める前方安定度1.15以上です。
3. 実際に巻上げ得る荷重は、前表の定格総荷重からフック、バケット等の吊り上げ器具一切の重量を差し引いた値になります。
4. 補助ジブの定格総荷重は、そのジブを装着する主ブームと同じ作業半径の主ブームの定格総荷重と同じですが、下表に示す最大値を越えないで下さい。尚、主フックを取り付けた場合補助ジブで実際に吊り上げられる値は、前表の定格総荷重から主フックと補助フックの合計重量を差し引いた値となります。
5. 補助ジブを取付けた場合の主ブームの定格総荷重は、前表の値から下表の値を差し引いた値になります。

補助ジブ長	差引重量	補助ジブ定格総荷重の最大値 (ton)				
		補助ジブ取付角 (荷重状態)				
6 m	0.7ton	補助ジブ長	6 m	9 m	12 m	15 m
9 m	1.0ton					
12 m	1.3ton	15°	6.6	5.6	4.4	3.3
15 m	1.6ton	30°	6.0	5.0	4.0	3.0
補助シーブ	0.3ton	補助シーブ	6.6			

6. 補助ジブ装着可能な主ブーム長さはカウンタウエイト13ton時に25m以上46m迄です。但し、主ブーム46mの場合は、最長補助ジブ長さは、12mです。
7. 補助シーブの定格総荷重は、そのシーブを装着する主ブームの定格総荷重から0.3ton差し引いた値となりますが、最大6.6tonを越えないで下さい。尚、主フックを取付けた場合、補助シーブで実際に吊上げられる値は、定格総荷重から主フックと補助フックの合計重量を差し引いた値となります。
8. 補助シーブを取付けた場合の主ブームの定格総荷重は、上表の値から0.3ton差し引いた値となります。
9. 補助シーブ装着可能な主ブーム長さは、カウンタウエイト13ton時に49m迄、カウンタウエイト9ton時に43m迄、カウンタウエイト無し時に31mまでです。
10. 46m、49m、52mブームには、必ずサスペンションロープを取付けて下さい。
11. ロープ掛数とフックの関係は、下表の通りです。

フック容量 (ton)	フック自重 (kg)	定格総荷重 (ton)							
		8本掛	7本掛	6本掛	5本掛	4本掛	3本掛	2本掛	1本掛
50	580	50.0	46.2	39.6	33.0	26.4			
30	410				30.0	26.4			
19.5	360						19.5	13.2	6.6
6.6	130								6.6

■ワイヤーロープ仕様

照号	名称	ロープ構成	ロープ径	ロープ長さ
1	ブーム起伏ロープ	XP7×7+6×WS(31)裸普通ZヨリC種	16mm	140 m
2	ペンダントロープ	IWRC6×Fi(29)裸普通ZヨリC種	32mm	5・3・6・9m
3	主フック巻上ロープ	IWRC6×Fi(29)裸普通ZヨリC種	22.4mm	200 m
4	補助フック巻上ロープ	モノロープSP普通ZヨリC種4XF(a+40)纏捻心	22.4mm	125 m

■分解輸送重量及び概略寸法

主要部品名	重量(t)	寸法(m)長×幅×高	備考
本体	31.6	7.55×3.30×3.24	カウンタウエイト除く
カウンタウエイト(内側)	9.00	0.59×3.18×1.46	
カウンタウエイト(外側)	4.00	0.55×2.98×1.46	
下部ブーム	0.82	5.16×1.43×1.60	
上部ブーム	1.06	5.36×1.46×1.40	ペンダントロープ含む(0.08t)
バックストップ	0.16	3.70×0.30×0.15	
起伏ロープ	0.16	1.00×1.00×0.90	
中間滑車	0.28	1.41×0.66×0.17	
3m 中間ブーム	0.33	3.10×1.39×1.48	ペンダントロープ含む(0.06t)
6m 中間ブーム	0.53	6.10×1.39×1.48	ペンダントロープ含む(0.06t)
9m 中間ブーム	0.74	9.10×1.39×1.48	ペンダントロープ含む(0.11t)
下部ジブ	0.16	3.17×0.72×0.83	
上部ジブ	0.18	3.33×0.70×0.73	
3m 中間ジブ	0.09	3.06×0.70×0.71	
6m 中間ジブ	0.16	6.06×0.70×0.71	
ジブマスト	0.27	2.92×0.77×0.50	
補助シーブ	0.25	1.13×0.72×0.88	
50t フック	0.58	1.65×0.61×0.38	
30t フック	0.41	1.55×0.61×0.31	
19.5t フック	0.36	1.44×0.61×0.31	
6.6t フック	0.13	0.78×0.25×0.25	

クラムシェル

■仕様

バケット容量	0.8m ³ ~1.2m ³	
ブーム長さ	10m~19m	
作業速度	バケット支持	※ 72/36 m/min
	バケット開閉	※ 72/36 m/min
	ブーム巻上	※ 54 m/min
	旋回	2.9r.p.m
走行	※ 1.3km/hr.	
登坂能力	40%	
接地圧	0.71kgf/cm ² (水平接地部)	
全装備重量	約50.4ton(10mブーム+1.2m ³ バケット付)	

※印は、負荷により変化します。

■作業範囲表

ブーム長さ(m)		10m				13m				16m				19m				
ブーム角度(°)		θ	35°	45°	55°	65°	35°	45°	55°	65°	35°	45°	55°	65°	35°	45°	55°	65°
作業半径(m)	R	9.7	8.6	7.3	5.8	12.2	10.7	9.1	7.1	14.6	12.9	10.8	8.4	17.1	15.0	12.5	9.7	
開口地上高	バケット容積(m ³)	0.8	2.7	4.0	5.2	6.1	4.4	6.1	7.6	8.8	6.1	8.3	10.1	11.6	7.8	10.4	12.6	14.3
		1.0	2.7	4.0	5.2	6.1	4.4	6.1	7.6	8.8	6.1	8.3	10.1	11.6	7.8	10.4	12.6	14.3
		1.2	2.3	3.6	4.8	5.7	4.0	5.7	7.2	8.4	5.7	7.9	9.7	11.2	7.4	10.0	12.2	13.9
ブームポイント高(m)		h	7.3	8.6	9.8	10.7	9.0	10.7	12.2	13.4	10.7	12.9	14.7	16.2	12.4	15.0	17.2	18.9
巻上荷重(ton)			5.5				5.5				5.5				5.5			

注意：バケット重量と内容物の合計が巻上荷重(5.5t)を越えないようにして下さい。バケット自重は、0.8m³=2.1t、1.0m³=2.5t、1.2m³=3.1tです。

■外観図

