

2019年12月12日

## 年末年始期間の指定席予約状況について

～今からでも間に合います。年末年始期間はJRでおでかけください！～

年末年始期間【12月27日（金）～1月5日（日）：10日間】の12月11日現在の指定席予約状況は、次のとおりです。

### 概 況

期間中の指定席提供席数317万5千席のうち、予約席数は約140万3千席（前年比105%）となっています。今回の年末年始は9連休となっており、長い休暇を取りやすい曜日配列であることから多くのご予約をいただいております。

#### ◎ 指定席予約席数

		指定席提供席数 (前年比)	予約席数 (前年比)
全 体		317万 5千席 (99%)	140万 3千席 (105%)
内 訳	新 幹 線	246万 3千席 (99%)	117万 0千席 (105%)
	在 来 線	71万 2千席 (101%)	23万 3千席 (103%)

#### ◎ 指定席予約状況

- 山陽新幹線 **「のぞみ」「ひかり」「みずほ」「さくら」で534本の臨時列車を運転します**
  - ・下り列車 【ピーク日：12月28日（土）、12月29日（日）】  
12月28日（土）から12月30日（月）までの始発から夕方頃までに新大阪駅を出発する「のぞみ」「みずほ」「さくら」がほぼ満席となっております。
  - ・上り列車 【ピーク日：1月4日（土）】  
1月2日（木）から1月5日（日）までの日中時間帯に新大阪駅へ到着する「のぞみ」「みずほ」「さくら」がほぼ満席となっております。
- 北陸新幹線 **「かがやき」「はくたか」で102本の臨時列車を運転します**
  - ・下り列車 【ピーク日：12月29日（日）、12月30日（月）】  
12月28日（土）から12月31日（火）までの日中時間帯に金沢駅へ到着する「かがやき」「はくたか」がほぼ満席となっております。
  - ・上り列車 【ピーク日：1月4日（土）】  
1月2日（木）から1月5日（日）までの日中時間帯に金沢駅を出発する「かがやき」「はくたか」がほぼ満席となっております。
- 在来線特急 **JR西日本全体で143本の臨時列車を運転します**
  - ・下り列車 【ピーク日：12月30日（月）、12月31日（火）】  
12月30日（月）の日中時間帯に大阪駅を出発する「スーパーはくと」がほぼ満席となっております。
  - ・上り列車 【ピーク日：1月2日（木）、1月3日（金）】  
1月2日（木）から1月4日（土）までの日中時間帯に大阪駅へ到着する「スーパーはくと」がほぼ満席となっております。

## ご案内

### ◎ ご家族でのご旅行におトク・便利なきっぷ

JR西日本ネット予約「e5489」限定で、京阪神エリアから各方面へおトクなきっぷを好評発売中です。快適な鉄道の旅をお楽しみください。

#### ・山陽（岡山・広島など）方面へ

「こだま指定席きっぷ」（前日までの購入、2名様以上、席数限定、変更不可、こども料金一律1,500円）

#### ・北陸方面へ

「WEB早特1」（前日までの購入、席数限定）

「名探偵コナン 金沢・加賀・小松ミステリーツアーきっぷ」（3日前までの購入、期間限定、往復JRと主要観光施設の入場券、現地アクセス（JR自由周遊区間や指定のバスが3日間乗り放題）、『名探偵コナン 金沢・加賀・小松ミステリーツアー』のツアーキット引換券がセット）

「北陸乗り放題きっぷ」（前日までの購入、2名様以上、往復JRと北陸フリーエリアの北陸新幹線、特急、普通列車普通車自由席が3日間乗り放題）

#### ・北近畿・南紀方面へ

「このとり指定席きっぷ」「くろしお指定席きっぷ」

（前日までの購入、2名様以上、席数限定、変更不可、こども料金一律1,000円 ※天王寺～和歌山のみ750円）

#### ・山陰（米子・松江・出雲市）方面へ

「新幹線&やくもスーパー早特きっぷ」（14日前までの購入、席数限定、変更不可）

#### ・JR西日本全域へ

「元日・JR西日本乗り放題きっぷ2020」（12月30日まで発売、2020年1月1日限定、JR西日本全線の新幹線、特急列車、普通列車の普通車自由席が乗り放題、普通車用は普通車指定席、グリーン車用はグリーン車または普通車指定席が6回まで利用可）

※商品により設定駅が異なります。

※発売条件やご利用条件等、詳しくはJRおでかけネットでご確認ください。

※JR西日本ネット予約「e5489」のご利用にはJ-WESTネット会員登録（無料）が必要です。

### ◎ 最新の空席情報について

JRおでかけネット(<https://www.jr-odekake.net/railroad/kuuseki/2019nenmatsu/>)にて年末年始期間の列車空席情報を公開しております。

また、JRサイバーステーション(<http://www.jr.cyberstation.ne.jp/>)にて全国の列車空席情報をご覧ください。ぜひ、ご活用下さい。

### ◎ 便利でおトクなインターネット予約

年末年始期間も便利でおトクなインターネット予約がご利用いただけます。ぜひご利用下さい。

#### 山陽・九州新幹線、北陸新幹線、特急列車を利用するなら「e5489」

○年会費無料！一部のトクトクきっぷもご購入可能！

○クレジットカードでのお支払いのほかに駅やコンビニでのお支払いもできます！

○JR西日本、JR四国、JR九州エリアの特急列車がおトク！



#### 東海道・山陽新幹線を利用するなら「スマートEX」

○年会費無料！予約変更は何度でも手数料無料！



一部の混雑時間帯・列車を外せば、まだ十分に指定席がございます。

お早めにインターネット予約 もしくは 駅の「みどりの券売機」「みどりの窓口」にてお買い求めください。

# 年末年始期間の指定席予約状況（前年同曜日比較）

別紙 1

2019年12月11日現在

## ◎集計期間

本年： 2019年12月27日（金）～2020年1月5日（日）

前年： 2018年12月28日（金）～2019年1月6日（日）

## 1 全体予約状況

（単位：千席）

全体予約状況	本年			前年			前年比	
	定員	予約席数	予約率	定員	予約席数	予約率	定員	予約席数
新幹線・在来線 合計	3,175	1,403	44%	3,202	1,338	42%	99%	105%
下り	1,587	715	45%	1,595	663	42%	99%	108%
上り	1,587	687	43%	1,607	675	42%	99%	102%
新幹線	2,463	1,170	48%	2,499	1,111	44%	99%	105%
下り	1,228	597	49%	1,242	549	44%	99%	109%
上り	1,235	572	46%	1,256	562	45%	98%	102%
在来線	712	233	33%	703	227	32%	101%	103%
下り	359	118	33%	353	114	32%	102%	104%
上り	353	115	33%	350	113	32%	101%	102%

## 2 方面別予約状況

（単位：千席）

下り	本年			前年			前年比	
	定員	予約席数	予約率	定員	予約席数	予約率	定員	予約席数
山陽新幹線	1,001.0	507.2	51%	990.9	461.9	47%	101%	110%
北陸新幹線	226.8	90.3	40%	251.6	87.2	35%	90%	104%
北陸方面へ	125.7	56.5	45%	118.8	53.3	45%	106%	106%
山陰方面へ	125.5	40.3	32%	130.6	39.0	30%	96%	103%
(大阪 発)	33.1	10.1	30%	38.8	10.8	28%	85%	93%
(京都 発)	33.0	9.8	30%	33.3	9.6	29%	99%	102%
(岡山 発)	40.8	12.3	30%	39.9	10.9	27%	102%	113%
(智頭急行線 経由)	18.5	8.1	44%	18.6	7.7	41%	100%	105%
南紀方面へ	67.1	14.3	21%	63.3	14.7	23%	106%	97%
関西空港方面へ	41.0	6.8	17%	40.1	6.6	16%	102%	104%

（単位：千席）

上り	本年			前年			前年比	
	定員	予約席数	予約率	定員	予約席数	予約率	定員	予約席数
山陽新幹線	1,006.2	486.6	48%	1,004.7	477.8	48%	100%	102%
北陸新幹線	228.5	85.7	38%	251.6	84.1	33%	91%	102%
北陸方面から	125.7	55.3	44%	117.9	52.8	45%	107%	105%
山陰方面から	126.6	38.7	31%	131.4	38.3	29%	96%	101%
(大阪 着)	33.0	9.6	29%	38.5	10.4	27%	86%	92%
(京都 着)	33.6	9.3	28%	33.8	9.3	27%	99%	100%
(岡山 着)	40.9	11.8	29%	39.9	10.7	27%	103%	111%
(智頭急行線 経由)	19.1	8.0	42%	19.2	7.9	41%	100%	101%
南紀方面から	68.0	15.0	22%	64.0	15.7	25%	106%	96%
関西空港方面から	32.5	6.0	19%	37.2	6.2	17%	87%	97%

（単位：千席）

上下計	本年			前年			前年比	
	定員	予約席数	予約率	定員	予約席数	予約率	定員	予約席数
山陽新幹線	2,007.2	993.8	50%	1,995.6	939.7	47%	101%	106%
北陸新幹線	455.3	176.0	39%	503.1	171.3	34%	90%	103%
北陸方面	251.3	111.8	44%	236.7	106.1	45%	106%	105%
山陰方面	252.1	78.9	31%	262.0	77.3	30%	96%	102%
(大阪 発着)	66.1	19.7	30%	77.2	21.3	28%	86%	92%
(京都 発着)	66.6	19.0	29%	67.1	18.9	28%	99%	101%
(岡山 発着)	81.8	24.2	30%	79.9	21.6	27%	102%	112%
(智頭急行線 経由)	37.6	16.1	43%	37.8	15.6	41%	100%	103%
南紀方面	135.0	29.3	22%	127.3	30.3	24%	106%	97%
関西空港方面	73.5	12.9	17%	77.3	12.8	17%	95%	101%

# 年末年始期間の指定席予約状況（前年同曜日比較）

別紙2

2019年12月11日現在

## ◎集計期間

本年： 2019年12月27日（金）～2020年1月5日（日）  
 前年： 2018年12月28日（金）～2019年1月6日（日）

### 3 日別予約状況

下り

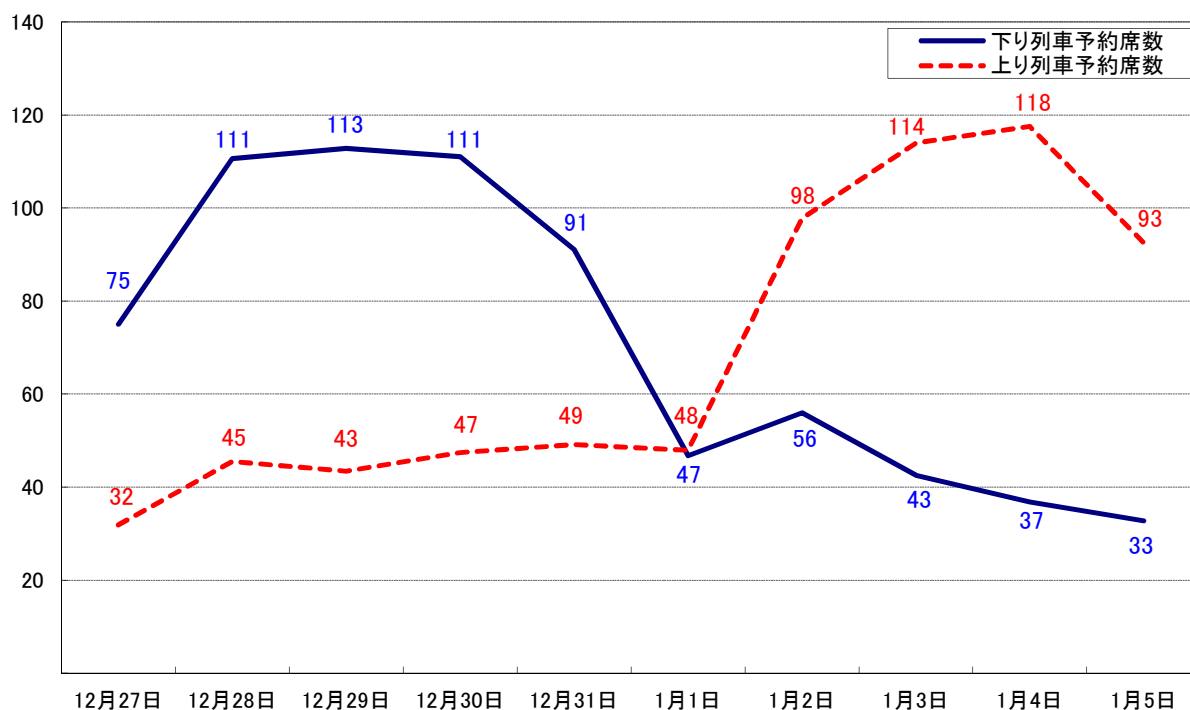
（単位：千席）

日付	12月27日	12月28日	12月29日	12月30日	12月31日	1月1日	1月2日	1月3日	1月4日	1月5日
曜日	金	土	日	月	火	水	木	金	土	日
定員	154	165	165	165	160	149	157	158	158	155
予約席数	75	111	113	111	91	47	56	43	37	33
予約率	49%	67%	68%	67%	57%	31%	36%	27%	23%	21%

上り

日付	12月27日	12月28日	12月29日	12月30日	12月31日	1月1日	1月2日	1月3日	1月4日	1月5日
曜日	金	土	日	月	火	水	木	金	土	日
定員	152	160	160	160	160	150	162	162	162	159
予約席数	32	45	43	47	49	48	98	114	118	93
予約率	21%	28%	27%	30%	31%	32%	60%	70%	72%	58%

（千席）



### 4 曜日配列比較

	金	土	日	月	火	水	木	金	土	日
本年	12月27日	12月28日	12月29日	12月30日	12月31日	1月1日	1月2日	1月3日	1月4日	1月5日
前年	12月28日	12月29日	12月30日	12月31日	1月1日	1月2日	1月3日	1月4日	1月5日	1月6日

# 年末年始期間の指定席予約状況

別紙3

2019年12月11日現在

## 下り

方面	列車名	出発時間帯※	時間帯 基準駅	12/27	12/28	12/29	12/30	12/31	1/1	1/2	1/3	1/4	1/5	
				金	土	日	月	火	水	木	金	土	日	
山陽・九州新幹線	のぞみ ひかり (広島・博多行)	～ 8:59	新大阪	○	×	▲	▲	▲	○	○	○	○	○	
		9:00～ 11:59		○	×	×	×	×	○	○	○	○	○	
		12:00～ 14:59		▲	×	×	×	×	○	○	○	○	○	
		15:00～ 17:59		○	×	×	×	○	○	○	○	○	○	
		18:00～		○	○	○	○	○	○	○	○	○	○	
	みずほ さくら	～ 8:59		○	▲	▲	▲	▲	▲	○	○	○	○	○
		9:00～ 11:59		▲	×	×	×	▲	▲	▲	○	○	○	○
		12:00～ 14:59		▲	×	×	×	▲	▲	▲	○	○	○	○
		15:00～ 17:59		▲	▲	▲	▲	○	○	○	○	○	○	○
		18:00～		▲	▲	○	○	○	○	○	○	○	○	○
新幹線 北陸	かがやき はくたか	～ 11:59	金沢 【到着】	○	▲	▲	▲	○	○	○	○	○	○	
		12:00～ 14:59		○	×	×	×	×	▲	○	○	○	○	
		15:00～ 17:59		○	×	×	×	×	○	○	○	○	○	
		18:00～ 20:59		○	▲	▲	▲	○	○	○	○	○	○	
		21:00～		○	○	○	○	○	○	○	○	○	○	○
北陸	サンダーバード	～ 11:59	大阪	○	▲	▲	▲	▲	○	○	○	○	○	
		12:00～ 17:59		○	○	○	○	○	○	○	○	○	○	
		18:00～		○	○	○	○	○	○	○	○	○	○	
山陰	こうのとりの	～ 11:59	大阪	○	○	○	○	○	○	○	○	○	○	
		12:00～ 17:59		○	○	○	○	○	○	○	○	○	○	
		18:00～		○	○	○	○	○	○	○	○	○	○	
	きのさきはしだて まいづる	～ 11:59	京都	○	○	○	○	○	○	○	○	○	○	
		12:00～ 17:59		○	○	○	○	○	○	○	○	○	○	
		18:00～		○	○	○	○	○	○	○	○	○	○	
	スーパーはくと	～ 11:59	大阪	○	▲	▲	▲	▲	○	○	○	○	○	
		12:00～ 17:59		○	▲	▲	×	○	○	○	○	○	○	
南紀	くろしお	～ 11:59	天王寺	○	○	○	○	○	○	○	○	○	○	
		12:00～ 17:59		○	○	○	○	○	○	○	○	○	○	
		18:00～		○	○	○	○	○	○	○	○	○	○	
関空	はるか	～ 11:59	新大阪	○	○	○	○	○	○	○	○	○	○	
		12:00～ 17:59		○	○	○	○	○	○	○	○	○	○	
		18:00～		○	○	○	○	○	○	○	○	○	○	

※北陸新幹線のみ到着時間帯

## 上り

方面	列車名	到着時間帯※	時間帯 基準駅	12/27	12/28	12/29	12/30	12/31	1/1	1/2	1/3	1/4	1/5		
				金	土	日	月	火	水	木	金	土	日		
山陽・九州新幹線	のぞみ ひかり (広島・博多始発)	～ 11:59	新大阪	○	○	○	○	○	○	○	○	○	○		
		12:00～ 14:59		○	○	○	○	○	○	○	▲	×	×	×	
		15:00～ 17:59		○	○	○	○	○	○	○	×	×	×	×	
		18:00～ 20:59		○	○	○	○	○	○	○	○	▲	×	×	▲
		21:00～		○	○	○	○	○	○	○	○	○	×	×	○
	みずほ さくら	～ 11:59		○	▲	▲	▲	▲	▲	○	○	○	○	▲	○
		12:00～ 14:59		○	▲	▲	▲	▲	▲	▲	▲	×	×	×	▲
		15:00～ 17:59		○	○	○	○	▲	▲	▲	▲	×	×	×	×
		18:00～ 20:59		○	○	○	○	○	○	▲	▲	×	×	×	×
		21:00～		○	○	○	○	○	○	○	○	○	▲	▲	▲
新幹線 北陸	かがやき はくたか	～ 8:59	金沢 【出発】	○	○	○	○	○	○	○	○	○	○	○	
		9:00～ 11:59		○	○	○	○	○	○	▲	▲	▲	▲	○	
		12:00～ 14:59		○	○	○	○	○	○	○	×	×	×	×	
		15:00～ 17:59		○	○	○	○	○	○	○	×	×	×	▲	
		18:00～		○	○	○	○	○	○	○	○	○	○	○	○
北陸	サンダーバード	～ 11:59	大阪	○	○	○	○	○	○	○	○	○	○	○	
		12:00～ 17:59		○	○	○	○	○	○	○	▲	▲	▲	○	
		18:00～		○	○	○	○	○	○	○	○	○	○	○	○
山陰	こうのとりの	～ 11:59	大阪	○	○	○	○	○	○	○	○	○	○	○	
		12:00～ 17:59		○	○	○	○	○	○	○	○	○	○	○	
		18:00～		○	○	○	○	○	○	○	○	○	○	○	
	きのさきはしだて まいづる	～ 11:59	京都	○	○	○	○	○	○	○	○	○	○	○	
		12:00～ 17:59		○	○	○	○	○	○	○	○	○	○	○	
		18:00～		○	○	○	○	○	○	○	○	○	○	○	
	スーパーはくと	～ 11:59	大阪	○	○	○	○	○	○	○	○	○	○	○	
		12:00～ 17:59		○	○	○	○	○	○	▲	×	×	×	▲	
南紀	くろしお	～ 11:59	天王寺	○	○	○	○	○	○	○	○	○	○	○	
		12:00～ 17:59		○	○	○	○	○	○	○	○	○	○	○	
		18:00～		○	○	○	○	○	○	○	○	○	○	○	
関空	はるか	～ 11:59	新大阪	○	○	○	○	○	○	○	○	○	○	○	
		12:00～ 17:59		○	○	○	○	○	○	○	○	○	○	○	
		18:00～		○	○	○	○	○	○	○	○	○	○	○	

※北陸新幹線のみ出発時間帯

○空席あり、▲空席わずか、×ほぼ満席