

**エスカレーター「みんなで手すりにつかまろう」キャンペーンを  
7月23日（月）から実施します。**

東日本旅客鉄道株式会社  
北海道旅客鉄道株式会社  
東海旅客鉄道株式会社  
西日本旅客鉄道株式会社  
四国旅客鉄道株式会社  
九州旅客鉄道株式会社  
東武鉄道株式会社  
西武鉄道株式会社  
京成電鉄株式会社  
京王電鉄株式会社  
小田急電鉄株式会社  
東京急行電鉄株式会社  
京浜急行電鉄株式会社  
東京地下鉄株式会社  
相模鉄道株式会社  
新京成電鉄株式会社  
北総鉄道株式会社  
東葉高速鉄道株式会社  
東京臨海高速鉄道株式会社  
株式会社ゆりかもめ

東京モノレール株式会社  
多摩都市モノレール株式会社  
千葉都市モノレール株式会社  
首都圏新都市鉄道株式会社  
埼玉高速鉄道株式会社  
横浜高速鉄道株式会社  
名古屋鉄道株式会社  
名古屋臨海高速鉄道株式会社  
阪神電気鉄道株式会社  
阪急電鉄株式会社  
京阪電気鉄道株式会社  
近畿日本鉄道株式会社  
南海電気鉄道株式会社  
叡山電鉄株式会社  
泉北高速鉄道株式会社  
北大阪急行電鉄株式会社  
大阪高速鉄道株式会社  
能勢電鉄株式会社  
北神急行電鉄株式会社  
神戸電鉄株式会社

山陽電気鉄道株式会社  
神戸新交通株式会社  
西日本鉄道株式会社  
札幌市交通局  
仙台市交通局  
東京都交通局  
横浜市交通局  
名古屋市交通局  
京都市交通局  
神戸市交通局  
福岡市交通局  
森ビル株式会社  
東京国際空港ターミナル株式会社  
日本空港ビルデング株式会社  
成田国際空港株式会社  
一般社団法人日本民営鉄道協会  
一般社団法人日本地下鉄協会  
一般社団法人日本エレベーター協会  
川崎市  
千葉市  
後援：国土交通省・消費者庁

## エスカレーター「みんなで手すりにつかまろう」キャンペーンの実施について

お客さまに駅等のエスカレーターを安全にご利用いただくために、2018年7月23日（月）から、全国の鉄道事業者51社局、商業施設、森ビル、羽田空港、成田空港、（一社）日本民営鉄道協会、（一社）日本地下鉄協会、（一社）日本エレベーター協会、川崎市、千葉市と共同で、エスカレーターの安全利用を呼びかけるキャンペーンを実施します。

昨今駅等においては、お客さまがエスカレーターをご利用になる際に、ご自身でバランスを崩して転倒されたり、駆け上がったたり駆け下りたりした際に他のお客さまと衝突し転倒させるなどの事象が発生しています。また、エスカレーターで歩行用に片側をあける習慣は、片側をあけて乗ることのできないお客さまにとって危険な事故につながる場合もありますので、全てのお客さまが安心してエスカレーターを利用できるよう「みんなで手すりにつかまろう」等の呼びかけを実施します。

なお、ポスターの制作にあたっては国土交通省及び消費者庁からの後援を受けており、詳細は下記のとおりです。

### 記

- |   |          |  |
|---|----------|--|
| 1 | キャンペーン期間 | 2018年7月23日（月）～8月31日（金）   |
| 2 | 実施事業者    | 全国鉄道事業者51社局、商業施設、森ビル、羽田空港、成田空港、（一社）日本民営鉄道協会、（一社）日本地下鉄協会、（一社）日本エレベーター協会、川崎市、千葉市 |
| 3 | 後援       | 国土交通省、消費者庁   |
| 4 | キャンペーン内容 | ポスターの掲出（デザイン別紙参照）、ディスプレイ広告の掲載、ポケットティッシュ配布等                                     |

# エスカレーター 乗り方大賞

"How to Ride an Escalator" Awards! 手扶梯搭乘方式大獎 自动扶梯乘坐方法大獎 에스컬레이터 이용 방법 대상

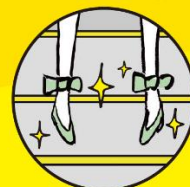
**受賞POINT**  
荷物をしっかり  
持っている!



**受賞POINT**  
手すりにつかまっている!



**受賞POINT**  
黄色い線の内側に  
立っている!



**みんなで手すりにつかまろう**

Holding on to the handrails is safer for everyone. 大家都請抓緊扶手。大家一起緊握扶手吧。여러분 안전을 위해 손잡이를 꼭 잡읍시다.

あおなみ線・飯山電鉄・大坂モノレール・小田急・北大阪急行・京都市交通局・近鉄・京王・京急・京成・京阪・神戸市交通局・神戸新交通・神戸電鉄・埼玉高速・札幌市交通局・山陽電気鉄道・JR九州・JR四国・JR東海・JR西日本・JR東日本・JR北海道・新京成・西武・仙台市交通局・東北高速・相鉄・多摩モノレール・千葉モノレール・つくばエクスプレス・東急・東京都交通局・東京メトロ・東京モノレール・東武・東葉高速・名古屋市交通局・南海・西鉄・能勢電鉄・阪急・阪神・福岡市交通局・北神急行・北総・名鉄・ゆりかもめ・横浜高速・横浜市交通局・りんかい線・森ビル・東京国際空港ターミナル・日本空港ビルデング・成田国際空港・札幌駅総合開発(一社)日本エレベーター協会(一社)日本民営鉄道協会(一社)日本地下鉄協会・川崎市・千葉市  
後援：国土交通省・消費者庁

## エスカレーター「みんなで手すりにつかまろう」キャンペーンの実施に伴う JR 東日本グループ・東京メトロの取組みについて

- お客さまにエスカレーターを安全にご利用いただくために、2018年7月23日（月）から、全国の鉄道事業者51社局、商業施設、森ビル、羽田空港、成田空港、（一社）日本民営鉄道協会、（一社）日本地下鉄協会、（一社）日本エレベーター協会、川崎市、千葉市と共同で、エスカレーターの安全利用を呼びかけるキャンペーンを実施します。
- JR 東日本グループ及び東京メトロでは、エスカレーター「みんなで手すりにつかまろう」キャンペーンの実施に伴い、更なるエスカレーターの安全利用のため、以下の取組みを実施いたします。

### 1 駅におけるエスカレーターの更なる安全利用の呼びかけ等の取組みの実施

#### （1）東京駅での取組み（JR 東日本）

##### ○実施対象エスカレーター

東京駅 総武地下ホーム行き長大エスカレーター 4基×4箇所

##### ○実施内容

- ①エスカレーター乗車口付近において、手すりにつかまり2列でご利用いただく旨の呼びかけを実施（7月23日～27日 7時00分～22時00分）
- ②エスカレーターの手すり部分に対し、手すりにつかまることを促すシールの添付（7月23日～8月31日まで）
- ③エスカレーターの乗車口付近に、ピクトを使用した注意喚起ステッカーを掲出（7月23日～8月31日まで）

#### （2）新御茶ノ水駅での取組み（東京メトロ）

##### ○実施対象エスカレーター

新御茶ノ水駅 聖橋口改札付近 長大エスカレーター

##### ○実施内容

- ①エスカレーター乗車口付近において、手すりにつかまり2列でご利用いただく旨の呼びかけを実施（7月23日～8月31日 7時30分～16時30分（土休日を除く））
- ②実施対象エスカレーター付近に2列に並んでご利用いただく旨を呼びかけるポスターを掲出
- ③エスカレーターの乗車口付近に、ピクトを使用した注意喚起ステッカーを掲出

## 2 商業施設内等への B3 版キャンペーンポスターの掲出（JR 東日本グループ 22 社）

今回のキャンペーンポスターは、「エスカレーター乗り方大賞」をキャッチコピーとしました。ポスターをご覧になった方が、エスカレーターを正しくご利用していただくことを目的としたデザインとなっています。

### 【B3 版キャンペーンポスター】

エスカレーター  
乗り方大賞

"How to Ride an Escalator" Awards! 手扶梯搭乘方式大賞  
自动扶梯乘坐方法大奖 에스컬레이터 이용 방법 대상

受賞POINT

手すりに  
つかまっている!

黄色い線の内側に  
立っている!

荷物をしっかり  
持っている!

みんなで手すりにつかまろう

Holding on to the handrails is safer for everyone. 大家様様様様様様 大家様様様様様 大家様様様様様 大家様様様様様 大家様様様様様

JR東日本グループ  
鉄道会館 アトレ 横浜ステーションビル 湘南ステーションビル株式会社 株式会社 JR中央ラインモール JR東京駅ビル開発株式会社  
株式会社 トッキー 株式会社ステーションビル MIDORI 株式会社ジェイアール東日本ビルディング 日本ホテル株式会社  
仙台ターミナルビル 盛岡ターミナルビル 秋田ステーションビル JR東日本リテールネット JR東日本東北総合サービス株式会社  
ガーラ湯沢 ジェイアール東日本都市開発 ジェイアール東日本ビルディング オレンジページ 宇都宮ステーション開発  
高崎ターミナルビル  
株式会社札幌都市開発公社 後援：国土交通省 消費者庁

### 【 JR 東日本グループ実施企業一覧（22 社）】

株式会社鉄道会館、株式会社アトレ、株式会社横浜ステーションビル、湘南ステーションビル株式会社、株式会社 JR 中央ラインモール、JR 東京駅ビル開発株式会社、株式会社千葉ステーションビル、株式会社トッキー、株式会社ステーションビル MIDORI、株式会社ジェイアール東日本ビルディング、日本ホテル株式会社、仙台ターミナルビル株式会社、盛岡ターミナルビル株式会社、秋田ステーションビル株式会社、株式会社 JR 東日本リテールネット、JR 東日本東北総合サービス株式会社、株式会社ガーラ湯沢、株式会社ジェイアール東日本都市開発、株式会社ジェイアール東日本企画、株式会社オレンジページ、宇都宮ステーション開発株式会社、高崎ターミナルビル株式会社