

二
刃

地盤改良

鋼管杭

を極める。

Soil Mixing / Steel Pile

DHJ15-7M/M+

地盤改良・鋼管杭 兼用機

深



NIPPON SHARYO

	DHJ15-7M		DHJ15-7M+	
	6tf・仕様(OP)	標準仕様	昇降力UP仕様	
リーダ型式	M08C		M08CE	
オーガ型式	HA-60S-6		HA-60S-8	
オーガ回転トルク (高トルク)※1.	通常時	kN・m	19.9~59.4	26.2~78.5
		tf・m	2.0~6.1	2.7~8.0
	低トルク時	kN・m	6.6~19.8	8.8~26.2
		tf・m	0.7~2.0	0.9~2.7
地盤改良仕様時※2.	kN・m	19.9~39.2	26.2~39.2	
	tf・m	2.0~4.0	2.7~4.0	
オーガ回転数 ※1.	1速	min ⁻¹	12.0~35.8	9.7~28.9
	2速	min ⁻¹	23.9~71.6	19.3~57.9
オーガ押込/引抜き ※3	kN	91.1		120.3
	tf	9.3		12.3
オーガ昇降ストローク地盤改良(備官機)	振れ止め下端時	mm	7,200[7,500]	
昇降速度 ※1	1速	m/min	0.5~5.8	
	倍速※4.	m/min	—	
ウインチ吊り能力	kN	9.8		—
	tf	1.0		—
ワイヤロープ		IWRC6×F1(29)0/0 C種 φ10mm×30m		
旋回速度	通常	min ⁻¹	約2.4	
	微速	km/h	3.0	
走行速度 ※1	通常	km/h	0.7	
	微速	km/h	30	
登坂能力	本体のみ	%	30	
エンジン	VOLVO PENTA TAD571VE (オフロード法2014年(排ガス4次)規制適合)			
エンジン定格出力	kW	129		—
	min ⁻¹	2,000		—
	PS	175		—
燃料タンク容量	L	2,000		—
	r.p.m	250		—
尿素タンク容量	L	25		—
全装備質量 ※5	t	18.5		18.6
輸送時質量 C/W有[C/W無] ※6	t	16.7[13.8]		16.8[13.9]
平均接地圧 (全装備質量時)	kPa	75.6		76.1
	kgf/cm ²	0.77		0.78

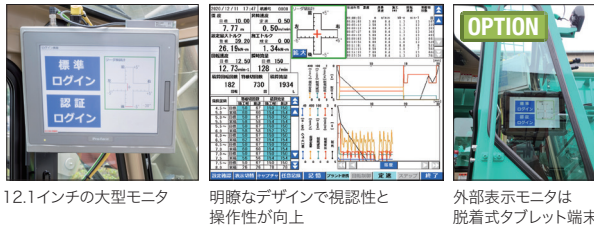
標準装備品	本体関係	安全装置
カウンタウェイト フロントジャッキ(ジャバラ付) アウトリガジャッキ(ジャバラ付)	カウンタウェイト フロントジャッキ(ジャバラ付) アウトリガジャッキ(ジャバラ付)	OKディスプレイ 旋回警報ランプ&ブザー
ジャッキプレート(4枚) ゴムパッド アンダーカバー ノンスリップシート(ハウス上面) 前照灯・側方灯(LED×3カ所) バックミラー(左右各1) ワイパ(フロント上下、ルーフ) ウインドウォッシュ(フロント上) エアコン 室内灯(LED) 時計付AM/FMラジオ シガーライタ 水準器 フロアマット 付属工具	ジャッキプレート(4枚) ゴムパッド アンダーカバー ノンスリップシート(ハウス上面) 前照灯・側方灯(LED×3カ所) バックミラー(左右各1) ワイパ(フロント上下、ルーフ) ウインドウォッシュ(フロント上) エアコン 室内灯(LED) 時計付AM/FMラジオ シガーライタ 水準器 フロアマット 付属工具	フロント装置 8.43m標準リーダ(DHJ15-7M) 7.43m標準リーダ(DHJ15-7M+) トップシープ ウインチ(ワイヤロープφ10×30m,フック付) オーガ(標準トルク仕様78.5kN・m) チャック オーガフリー機構 オーガ回転検出 ブレーキバルブ 油圧式ロアガイド(ピン固定式) 施工管理装置(セコマスターIII) 電磁流量計 鋼管用ロアガイド(標準サイズ) ホースハンガ ストッパスイベル

オプション装備品	本体関係	安全装置
オイルクーラ 緊急脱出油圧源取り出し 敷板収納箱 折り曲げジャッキ 天窓ガード(ヒンジ式) 足元用ヒータ マイク&スピーカ 流量計ON/OFFスイッチ Wi-Fiモジュール タブレット式外部表示ディスプレイ	オイルクーラ 緊急脱出油圧源取り出し 敷板収納箱 折り曲げジャッキ 天窓ガード(ヒンジ式) 足元用ヒータ マイク&スピーカ 流量計ON/OFFスイッチ Wi-Fiモジュール タブレット式外部表示ディスプレイ	安全装置 後方監視カメラ(モノ21,カメラ最大4台まで) アナログ傾斜計 運転席側折り畳み式ステップ フロント装置 59.4kN・m オーガ仕様 ホースカバー(油圧ホース/グラウトホース) 地盤改良用ロッド 鋼管用ロアガイド(φ318.5ベース) 鋼管用ロアガイドカラー(各種)

※1.の数値は負荷により変化します。 ※2.地盤改良仕様時の回転トルクは、ロッドの強度(耐久性)により制限されます。
 ※3.押込/引抜き力はチェーンドライブ計算値です。押込力は施工状況にもよりますが、本体が浮くまでの荷重(約58kN程度)となります。
 実際の昇降力は油圧回路の圧力損失やガイドギブの摺動抵抗により低減します。さらに、フロント装置の質量を考慮する必要があります。
 ※4.昇降倍速時、オーガ回転は不可になります。 ※5.ロッド2.0m+3.35m+7.65m:1.1t(昇降力UP仕様は6.35m+6.65m:1.2t)、ヘッド:0.4tを含む
 ※6.C/W有 ロッド:1.1t、ヘッド:0.4tを除く。[C/W無]カウンタウェイト:2.9t、ロッド:1.1t、ヘッド:0.4t、油圧式ロアガイド:0.3tを除く。

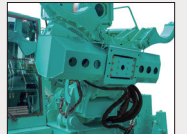
□新型管理装置「セコマスターIII」を搭載し、機械制御により施工を支援 NEW

- 定速制御** ●オーガの昇降を設定した任意の値で制御します。
- 速度低下処理** ●区間流量・羽根回数が低下した場合にオーガの昇降を制御(減速)します。
- プラント連携制御** ●任意の区間流量を設定し、昇降速度に応じてスラリーの吐出量を自動で制御します。
※本機能には連携機能対応型のプラント及び通信モデルの取付改造が必要になります



□引抜き力をプラスし、新登場

オーガ押込/引抜き力
9.3tf→12.3tf



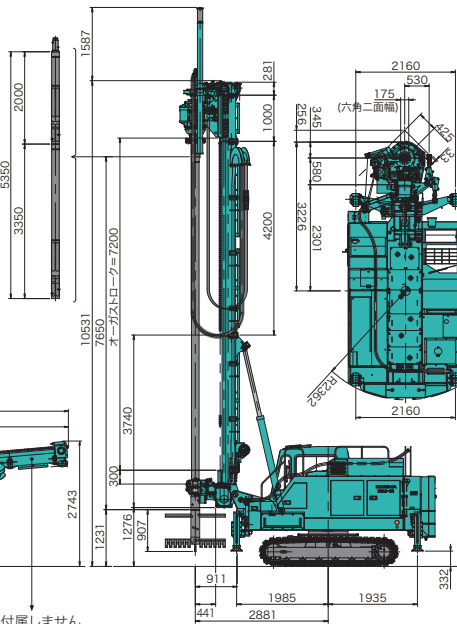
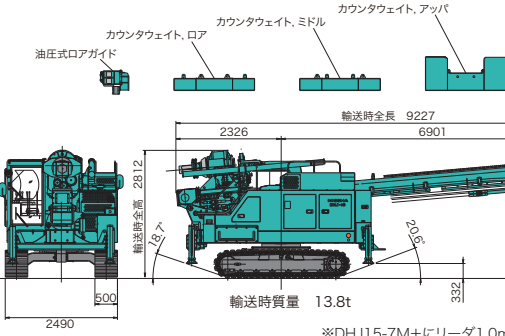
チェーンドライブの能力アップにより、オーガ押込/引抜き力が30%向上しました。地盤改良、先行掘削における引抜き作業に役立ちます。

Dimensions

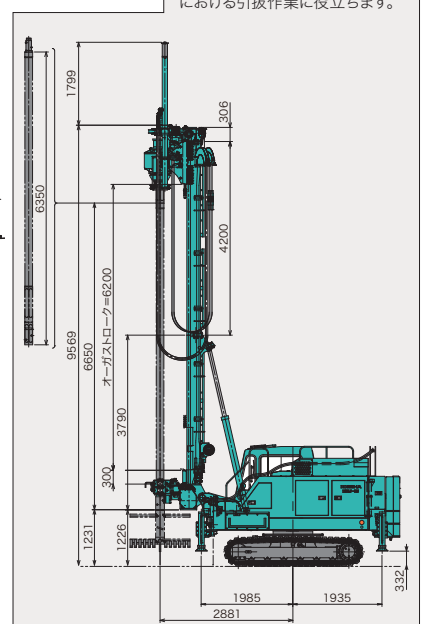
輸送状態図・外形図

	輸送分解寸法及び質量			
	L(mm)	W(mm)	H(mm)	(t)
カウンタウェイト アップ	301	1,790	754	0.86
カウンタウェイト ミドル	301	1,790	360	0.94
カウンタウェイト ロア	301	1,790	360	0.96
油圧式ロアガイド	—	—	—	0.3

※カウンタウェイトの組立順は下からロア→ミドル→アップになります。



DHJ15-7M



DHJ15-7M+ NEW



日本車輛製造株式会社

<http://www.n-sharyo.co.jp/>

■機電本部/鳴海製作所/営業総括部

〒458-8502 名古屋市長区鳴海町字柳長80番地 TEL(052)623-3312 FAX(052)623-4349

●本カタログに掲載の仕様は予告なく変更することがありますのでご了承ください。●本機の取り扱いに際しましては取扱説明書の注意事項を必ずお守りください。
●お客様による本機の改造、他機器・機材の付加については保証範囲外となりますので、必ず弊社にご相談ください。

■お取り扱い店

CAT.No.178B (このカタログの内容は2023年9月現在のものです)