

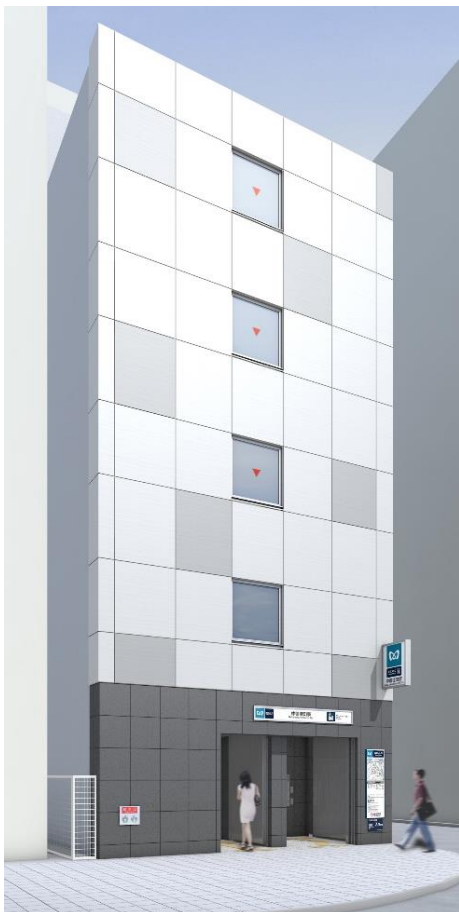
日比谷線仲御徒町駅に新しい出入口・改札口が誕生！

2020年11月28日（土）からご利用いただけます

東京地下鉄株式会社（本社：東京都台東区、代表取締役社長：山村 明義、以下「東京メトロ」）では、2020年11月28日（土）始発から、日比谷線仲御徒町駅に新設した出入口（5番出入口）及び改札口（中央改札）の供用を開始します。

この度、仲御徒町駅のバリアフリー設備整備を目的に、駅中間部分に新たに出入口と改札口を整備しました。新たに整備した5番出入口から中央改札を経由し日比谷線ホームまで向かうルートは、エレベーターでも移動が可能なバリアフリールートとなります。また、中央改札付近には新たに多機能トイレも設置しました。ベビーカーをご利用のお客様やお身体の不自由なお客様など、全てのお客様がより便利に駅をご利用頂けるようになります。

東京メトロは、引き続きお客様が便利に安心して地下鉄をご利用いただけるよう駅空間の整備に取り組んでまいります。



新設した5番出入口（イメージ）



駅構内図



新設した中央改札（イメージ）