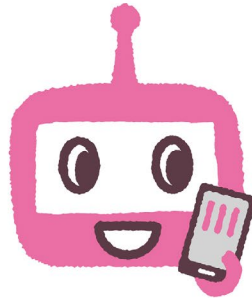


# 8月28日から、お手持ちのPASMOカードが モバイルPASMOに移行できるようになります!!

～駅で並ばず、触らず。モバイルPASMOへの移行がより便利に～

2020年8月28日（金）から、お手持ちのPASMOカードが「モバイルPASMO」に移行できるようになります。定期券の更新時期を待つことなく、「モバイルPASMO」をはじめることができます。お客さまの新しい生活様式にぜひ「モバイルPASMO」をご利用ください。PASMO協議会は、今後とも「モバイルPASMO」のさらなるサービス向上に努めてまいります。



## いまお使いのPASMO、 そのままスマホに入ります。

モバイルPASMO for Android™

### 1. サービス開始日：

本日、2020年8月28日（金）からご利用いただけます。

※アクセスおよびダウンロードが集中した際には、一時的にご利用を制限させていただく場合がございます。

### 2. 対応端末：（①および②がインストールされているもの）

① Android™スマートフォンで購入時にAndroid6.0以上がインストールされていること。

② 最新版のおサイフケータイアプリがインストールされていること。

※対応機種の詳細はモバイルPASMOサイト (<https://www.pasmo.co.jp/mp/and/start/device/>) をご確認ください。

### 3. モバイルPASMOへ移行できるPASMO・移行できないPASMO

移行できるPASMO	移行できないPASMO
<ul style="list-style-type: none"> <li>・記名式PASMO</li> <li>・PASMO定期券 (モバイルPASMO定期券を発行する事業者※1が発行したPASMO定期券、一部券種を除く)</li> </ul> <p>※1 モバイルPASMO定期券発売事業者はこちらからご確認ください。 <a href="https://www.pasmo.co.jp/mp/proprietor/">https://www.pasmo.co.jp/mp/proprietor/</a></p> <p>※2 鉄道・バス定期券以外のSF（電子マネー）、オートチャージ設定等の移行は移行操作の翌日以降となります。移行当日は定期券のみご利用可能となり、SFはご利用いただけません。</p>	<ul style="list-style-type: none"> <li>・無記名PASMO</li> <li>・小児用PASMO</li> <li>・一体型PASMO</li> <li>・PASMO定期券 (モバイルPASMO定期券を発行しない事業者が発行したPASMO定期券、その他一部券種)</li> <li>・企画券や乗車証を搭載したPASMO（有効期限が終了したものも含む）</li> <li>・PASMO PASSPORT</li> </ul>

※有効なバス一日乗車券を搭載した状態でカードからモバイルPASMOへ移行した場合、バス一日乗車券部分は移行されず失効しますのでご注意ください。

### 4. 移行方法

モバイルPASMOアプリにて、会員登録時にお手持ちのPASMOのカード番号を入力することで移行できます。

※詳細につきましては、  
モバイルPASMOサイト (<https://www.pasmo.co.jp/mp/and/>) でご確認ください。

※PASMO、モバイルPASMOは株式会社バスモの登録商標であり、株式会社バスモが発行しています。

※AndroidはGoogle LLCの商標です。

※おサイフケータイは株式会社NTTドコモの登録商標です。NTTドコモ以外のおサイフケータイ対応端末も利用可能です。

※おサイフケータイアプリはフェリカネットワークス株式会社の製品です。