

【自動車運送事業】経営比較分析表（令和3年度決算）【川崎市、京都市、神戸市 3市平均と比較】

【資料3-2】

宮城県 仙台市

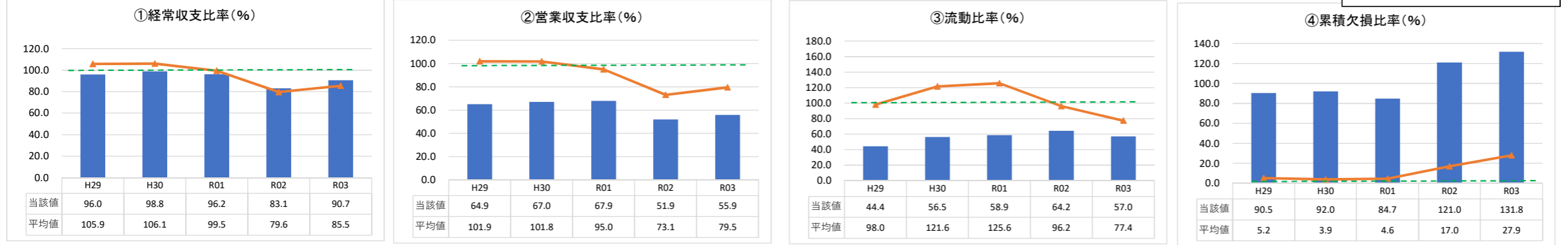
業務名	業種名	事業名	管理者の情報
法適用	交通事業	自動車運送事業	自治体職員
資金不足比率 (%)	営業路線 (km)	年間走行キロ (千km)	在籍車両数 (両)
5.6	563.0	12,848	466
職員数 (人)	管理の委託割合 (%)	民間事業者の有無	地域公共交通計画策定の有無
570	49.1	有	有

※民間事業者の有無とは、行政区内で民間バス事業者が運行しているかどうかを指す。

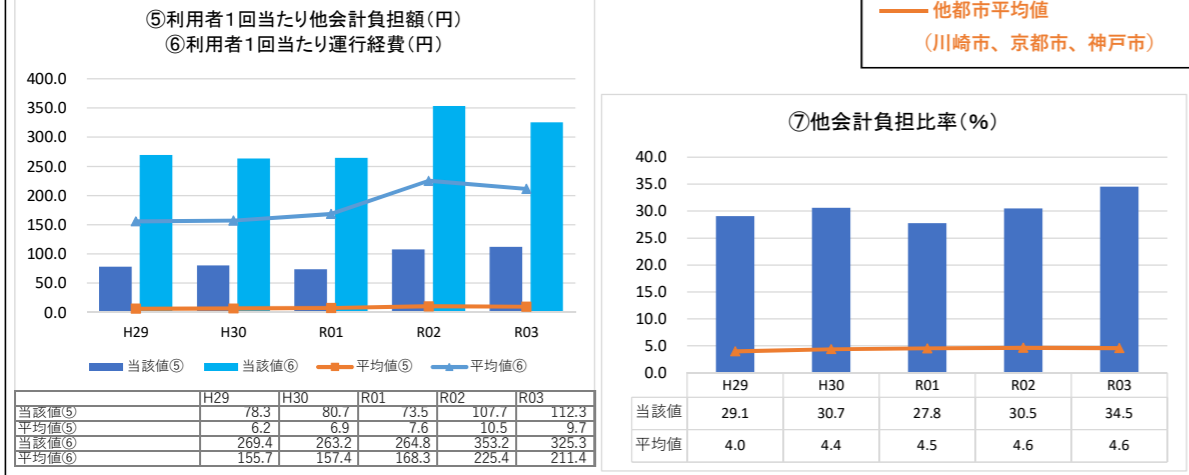
	H29	H30	R01	R02	R03
年間輸送人員 (千人)	38,765	38,527	37,571	27,906	29,653
他会計負担額 (千円)	3,037,123	3,108,864	2,762,991	3,006,534	3,329,368

1. 経営の健全性

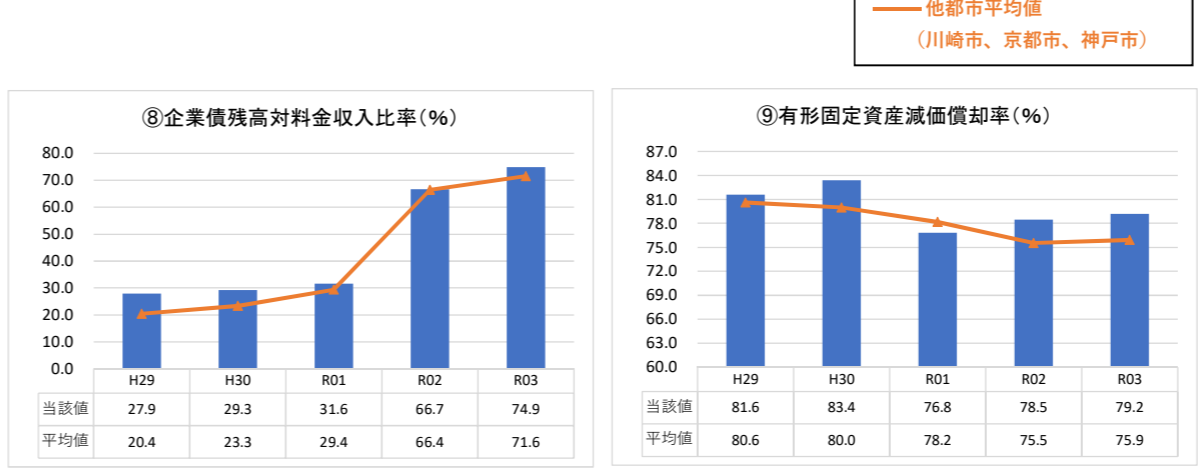
○事業の状況



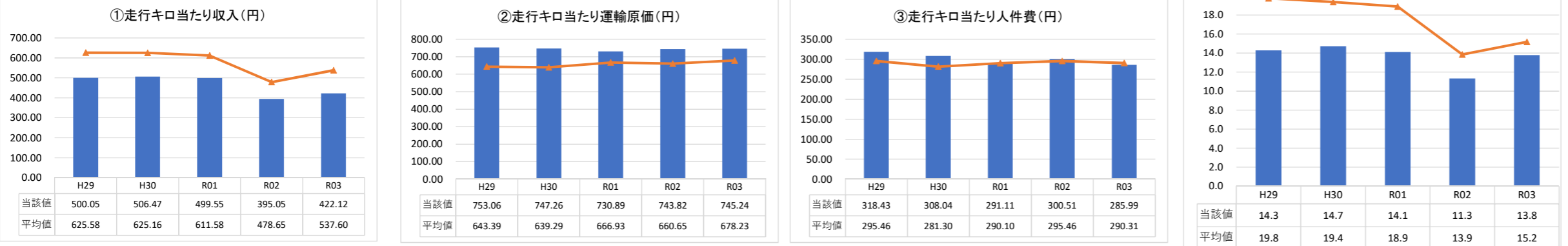
○独立採算の状況



○資産及び負債の状況



2. 経営の効率性



項目名	仙台市	川崎市	京都市	神戸市
1. 事業開始年月日	S.17.8.21	S.25.12.15	S.3.5.10	S.5.9.16
2. 法適用年月日	S.27.10.1	S.27.10.1	S.27.10.1	S.27.10.1
3. 法適用区分	1	1	1	1
4. 管理者	1	1	1	1
(1) 管理者の情報	1	1	1	1
5. 営業路線 (km)	563.0	199.1	321.9	378.0
6. 運転系統数 (本)	232	177	74	87
7. 期末在籍車両 (両)	466	312	801	517
8. 平均在籍車両 (両)	466	331	815	517
9. 平均車齢 (年)	10.0	9.6	9.1	13.7
10. 平均定員 (人)	71.9	72.8	73.1	70.4
11. 冷房車両 (両)	466	312	801	517
12. 冷房比率 (%)	100.0	100.0	100.0	100.0
13. 超低床車両 (両)	402	295	772	433
14. 超低床比率 (%)	86.3	94.6	96.4	83.8
15. 低床車両 (両)	39	17	29	84
16. 低床比率 (%)	8.4	5.4	3.6	16.2
17. フット付車両 (両)	1	-	-	-
18. フット付比率 (%)	0.2	-	-	-
19. 超低床フリート付車両 (両)	-	-	-	-
20. 超低床フリート付比率 (%)	-	-	-	-
21. 低公害車両 (両)	9	56	59	12
22. 低公害比率 (%)	1.9	17.9	7.4	2.3
23. 年間延長乗車 (両)	141,236	100,564	254,662	166,650
24. 走行キロ				
乗合				
年間 (千km)	12,848	11,746	30,738	17,349
1日平均 (km)	35,200	32,181	84,214	47,532
貸切				
年間 (千km)	-	19	-	-
1日平均 (km)	-	52	-	-
25. 年間延長実車走行時間 (乗合) (時間)	538,536	964,280	1,429,403	1,224,883
26. 輸送人員 (乗合)				
(1) 年間 (千人)	29,653	40,596	97,685	51,633
(2) うち定期 (千人)	10,324	9,259	56,044	22,474
(3) 同比率 (%)	34.8	22.8	57.4	43.5
(4) 1日平均 (人)	81,241	111,222	267,630	141,460
27. 輸送人員 (貸切)				
(1) 年間 (千人)	-	107	-	-
(2) 1日平均 (人)	-	293	-	-
28. 延人キロ				
乗合				
年間 (千人キロ)	127,508	142,489	346,222	166,774
うち定期 (千人キロ)	44,393	32,496	198,636	72,591
同比率 (%)	34.8	22.8	57.4	43.5
貸切				
年間 (千人キロ)	-	543	-	-
29. 旅客運送収益 (乗合)				
(1) 年間 (千円)	5,084,363	6,918,953	15,202,082	8,080,412
(2) うち定期 (千円)	1,274,625	1,164,796	7,549,851	3,184,354
(3) 同比率 (%)	25.1	16.8	49.7	39.4
(4) 1日平均 (円)	13,929,782	18,956,036	41,849,540	22,138,115
30. 旅客運送収益 (貸切)				
(1) 年間 (千円)	-	20,519	-	-
(2) 1日平均 (円)	-	56,216	-	-
31. 年間従業員数 (乗合)	90,726	135,449	220,145	212,070
32. 料金のたて方				
(1) 均一制 (円)	-	210	230	210
(2) 地帯制初乗り (円)	-	-	-	-
(3) 対キロ区間制				
初乗り (円)	160	-	-	-
賃率 (円)	38.10	-	-	-
(4) 特殊区間制初乗り (円)	-	-	-	-
33. 現行料金実施年月日	R.1.10.1	R.1.10.1	R.1.10.1	H.26.4.1
34. 暫定料金				
(1) 実施年月日	-	-	-	-
(2) 解除年月日	-	-	-	-
35. 定期券割引率				
(1) 通勤				
1か月 (%)	30.0	25.0	30.0	30.0
3か月 (%)	33.5	28.8	33.5	33.5
(2) 通学				
1か月 (%)	40.0	41.0	40.0	41.0
3か月 (%)	43.0	43.9	43.0	44.0
36. 職員数				
(1) 損益勘定所属職員 (人)	570	536	1,189	394
(2) 資本勘定所属職員 (人)	-	-	-	-
(3) 計 (人)	570	536	1,189	394

(注) 1.「法適用区分」 1---当該全部 2---設置 2---非設置
2.「管理者」 1---設置 2---非設置
3.「管理者の情報」 1---自治体職員 2---民間企業出身 3---学術・研究機関出身 4---その他
(令和3年度経務省地方公営企業年鑑より)