

17-90

2017年9月26日

**東海道・山陽新幹線の新しいネット予約サービス「スマートEX」
をご利用のお客様にも「Tokyo Subway Ticket」を発売します！
2017年9月30日（土）から発売開始**

東京メトロ（本社：東京都台東区 社長：山村 明義）では、これまでの東海道・山陽新幹線の会員制ネット予約サービス「エクスプレス予約」に加え、2017年9月30日（土）から、JR東海とJR西日本の新サービス「スマートEX」をご利用のお客様にも、東京メトロ全線9路線と都営地下鉄全4路線が乗り放題となる旅行者向けの企画乗車券「Tokyo Subway Ticket」の発売を開始いたします。

東京へのご旅行や出張時には、大変便利でお得な「Tokyo Subway Ticket」をぜひご利用ください。

詳細につきましては別紙のとおりです。



【参考】「Tokyo Subway Ticket」とは？

Tokyo Subway Ticket は、使用開始（改札通過時）から 24 時間・48 時間・72 時間に限り、東京メトロ全線と都営地下鉄全線がご利用いただける便利な乗車券です。また、沿線スポットで提示いただくとお得な特典が得られる「ちかとく」対象乗車券です。

券種及び発売額は以下のとおりです。

- ①Tokyo Subway 24-hour Ticket（使用開始から 24 時間有効） 大人 800 円 小児 400 円
- ②Tokyo Subway 48-hour Ticket（使用開始から 48 時間有効） 大人 1,200 円 小児 600 円
- ③Tokyo Subway 72-hour Ticket（使用開始から 72 時間有効） 大人 1,500 円 小児 750 円

※「スマートEX」の内容はJR東海又はJR西日本のホームページでご確認ください。

**東海道・山陽新幹線の新しいネット予約サービス「スマートEX」
ご利用者を対象とした企画乗車券「Tokyo Subway Ticket」の発売について**

1 発売開始日

2017年9月30日（土）

2 発売箇所

東京メトロの以下の定期券うりば

東京駅、日本橋駅、新宿駅、池袋駅（丸ノ内線）、池袋駅（有楽町線）

3 発売対象者

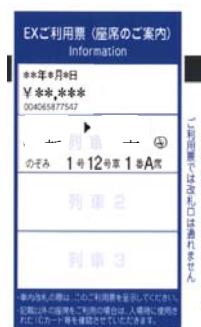
「スマートEX」を利用して静岡県以西の駅（熱海駅～博多駅）から東京駅・品川駅までご利用されたお客様に「Tokyo Subway Ticket」を発売します。

4 購入方法

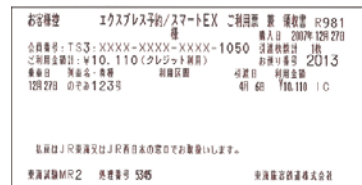
IC乗車サービスをご利用の方は入場時に新幹線自動改札機から出力される「EXご利用票（座席のご案内）」、きっぷ商品をご利用の方は指定席券売機等できっぷの受取時に発券される「ご利用票」を発売箇所でご提示ください。

- ※ きっぷ商品をご利用の場合は1枚の「ご利用票」でご利用人数分をご購入いただけます。
- ※ 「EXご利用票（座席のご案内）」または「ご利用票」は、「Tokyo Subway Ticket」の購入日の当日、前日、前々日の日付のものに限り有効です。
- ※ ご提示いただいた「EXご利用票（座席のご案内）」または「ご利用票」には販売済スタンプを押印させていただきます。
- ※ 使用後の払い戻しは不可となります。有効期限内及び未使用かつ専用封筒にて当該発売箇所での発売が確認できた場合に限り、発売箇所でのみ払戻しを行います。払戻手数料は220円です。

<EXご利用票及びご利用票イメージ>



EXご利用票



ご利用票

5 お客様のお問い合わせ先

東京メトロお客様センター 電話：0120-104106 ※受付時間 9:00～20:00（年中無休）

【参考】特典サービス「ちかとく」

東京メトロおよび都営交通沿線の約400のスポットで、Tokyo Subway Ticket等の対象乗車券を提示すると割引やプレゼントなどの特典を受けることができます。詳細は東京メトロ及び都営地下鉄の各駅で配布中の冊子「ちかとく」の他、特設サイト (<http://chikatoku.enjoytokyo.jp/>) でご紹介しています。