
京王電鉄京王線(笹塚駅～仙川駅間)
連続立体交差事業

鉄道工事説明会
第6工区

京王電鉄株式会社
東急・京王・鉄建JV

工事説明対象範囲



第6工区 東急・京王・鉄建JV

説明内容

事業概要

第6工区施工方法

工事車両の通行

工事工程

平成30年度(2018年度)着手箇所

騒音・振動への対策

作業日・作業時間

お問い合わせ先

事業概要

事業区間



事業区間 約7.2km



事業区間



踏切

つつじヶ丘駅

仙川駅

調布3・4・17号線

仙川

千歳烏山駅

芦花公園駅

環状第8号線

八幡山駅

世田谷区画街路第4号線

上北沢駅

桜上水駅

下高井戸駅

明大前駅

京王井の頭線

代田橋駅

環状第7号線

笹塚駅

西側
京王八王子方

東側
新宿方

事業区間



踏切

つつじヶ丘駅

仙川駅

調布3・4・17号線

仙川

千歳烏山駅

芦花公園駅

環状第8号線

八幡山駅

世田谷区画街路第4号線

上北沢駅

桜上水駅

下高井戸駅

明大前駅

代田橋駅

笹塚駅

京王井の頭線

環状第7号線

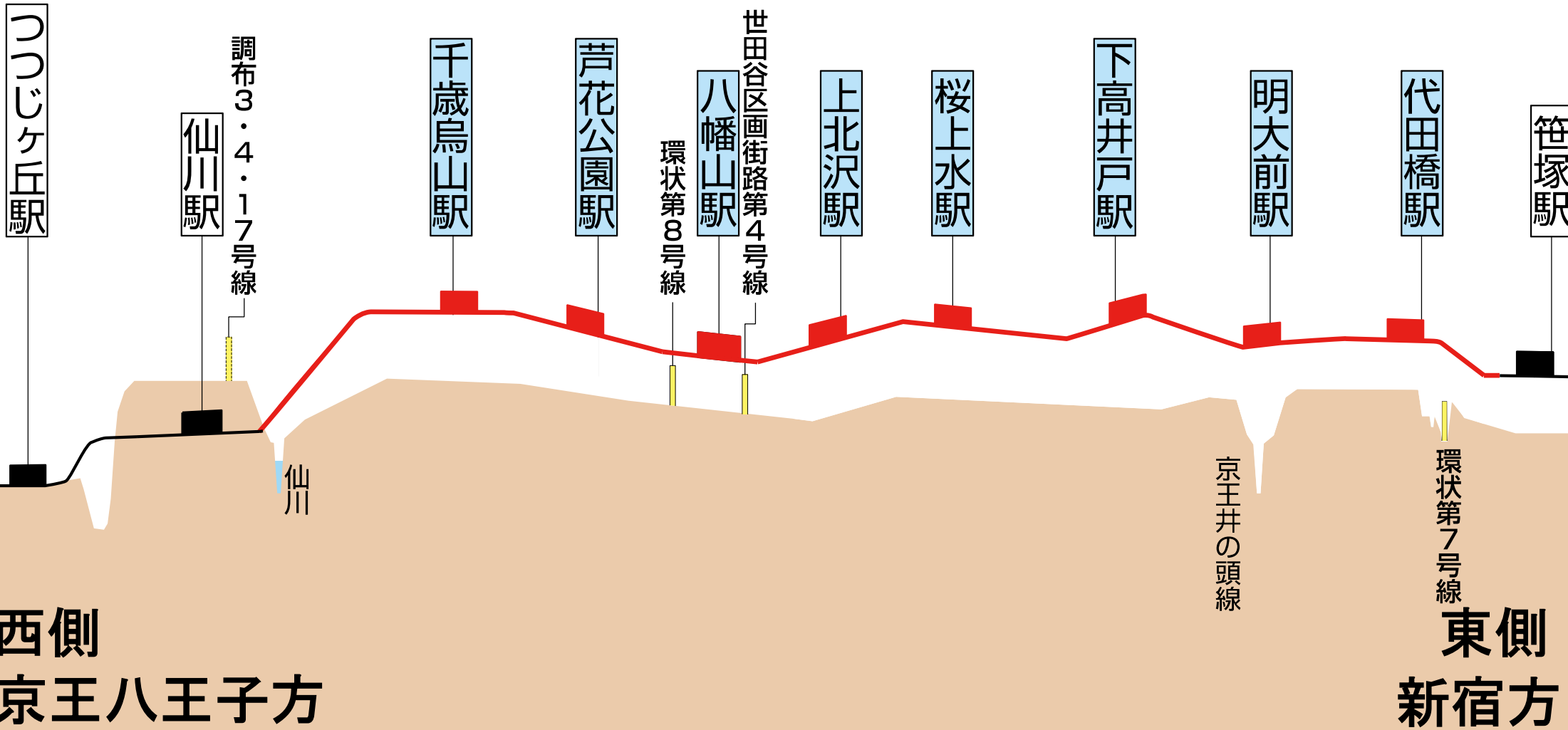
西側
京王八王子方

東側
新宿方

事業区間

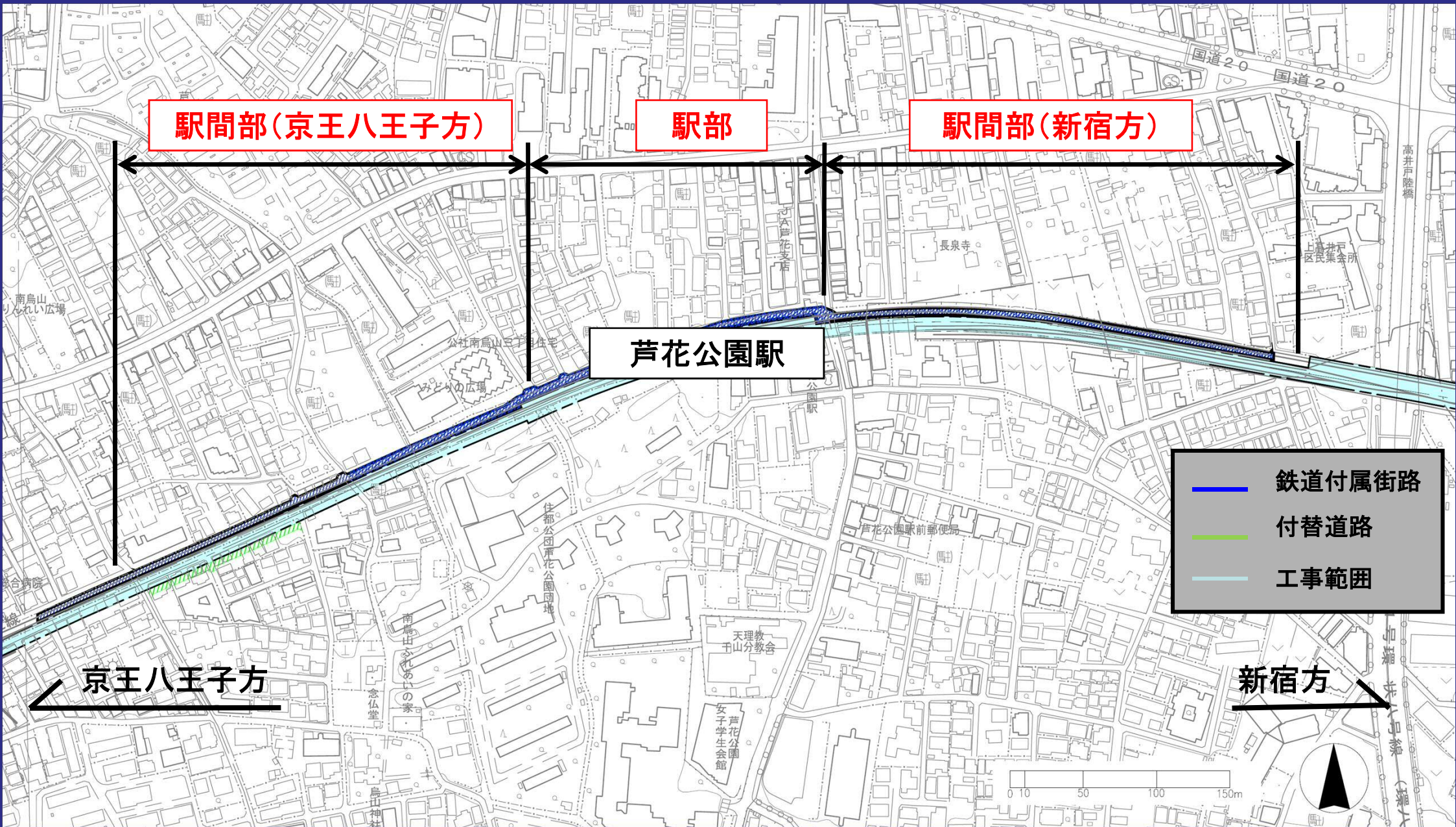


踏切



第6工区施工方法

工事範囲

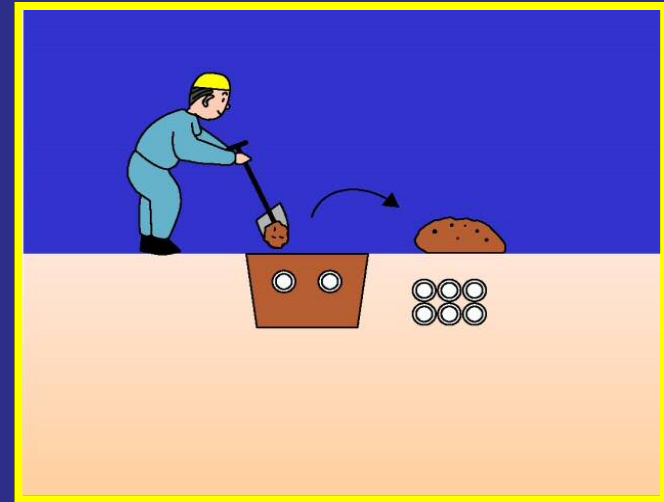


準備工事

仮囲い工



試掘調査



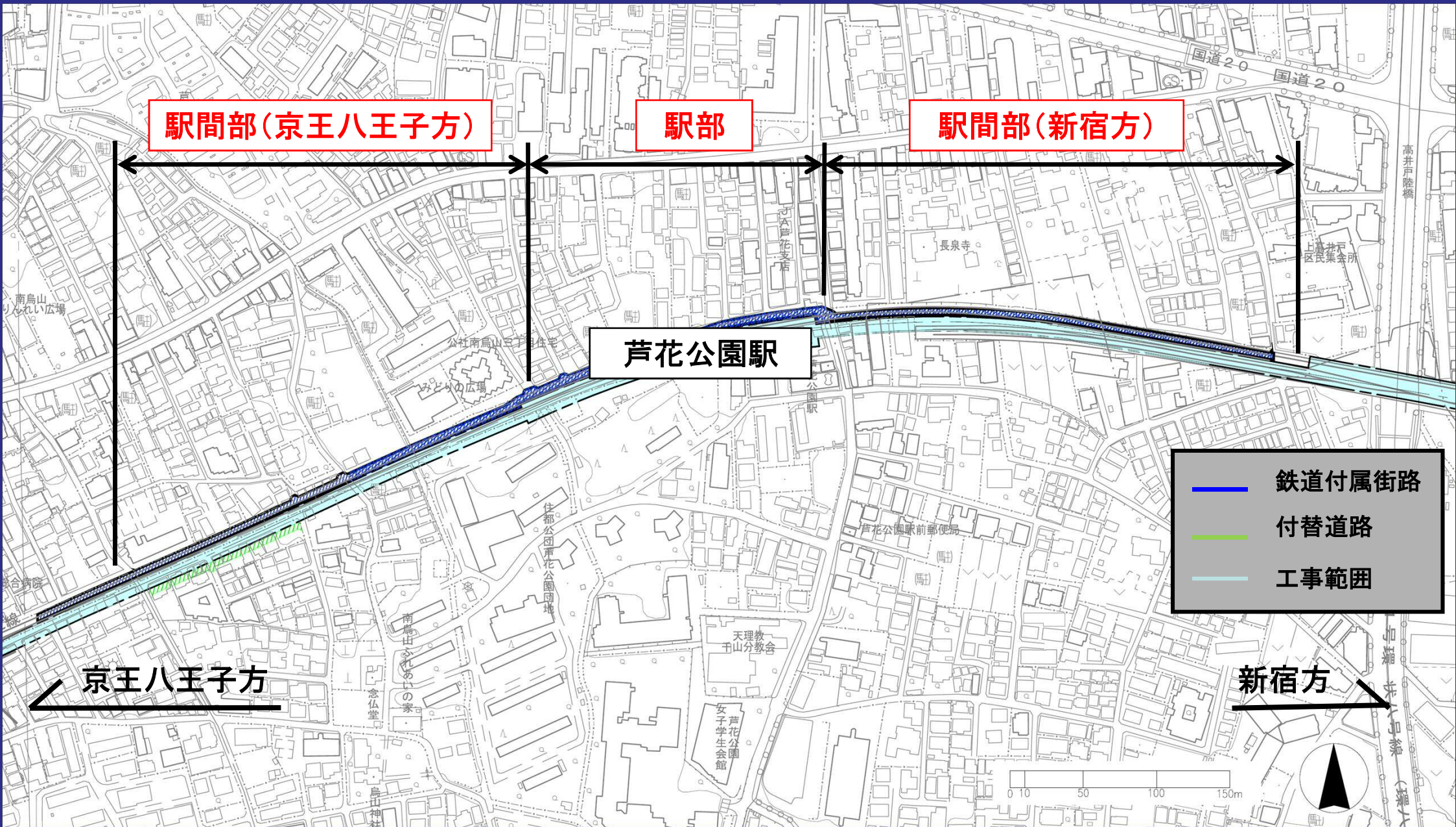
木製覆工



仮ホーム工

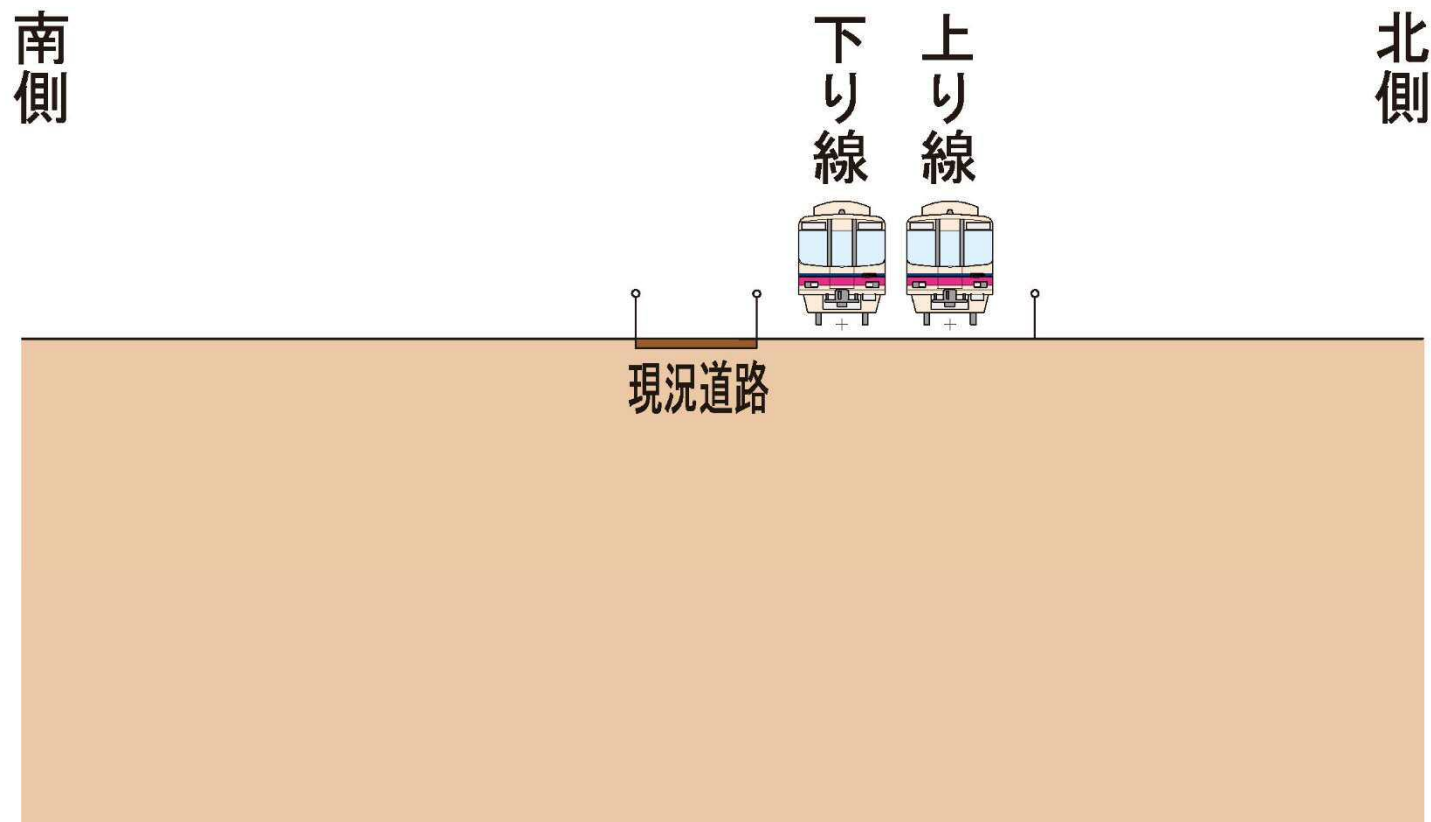


工事範囲



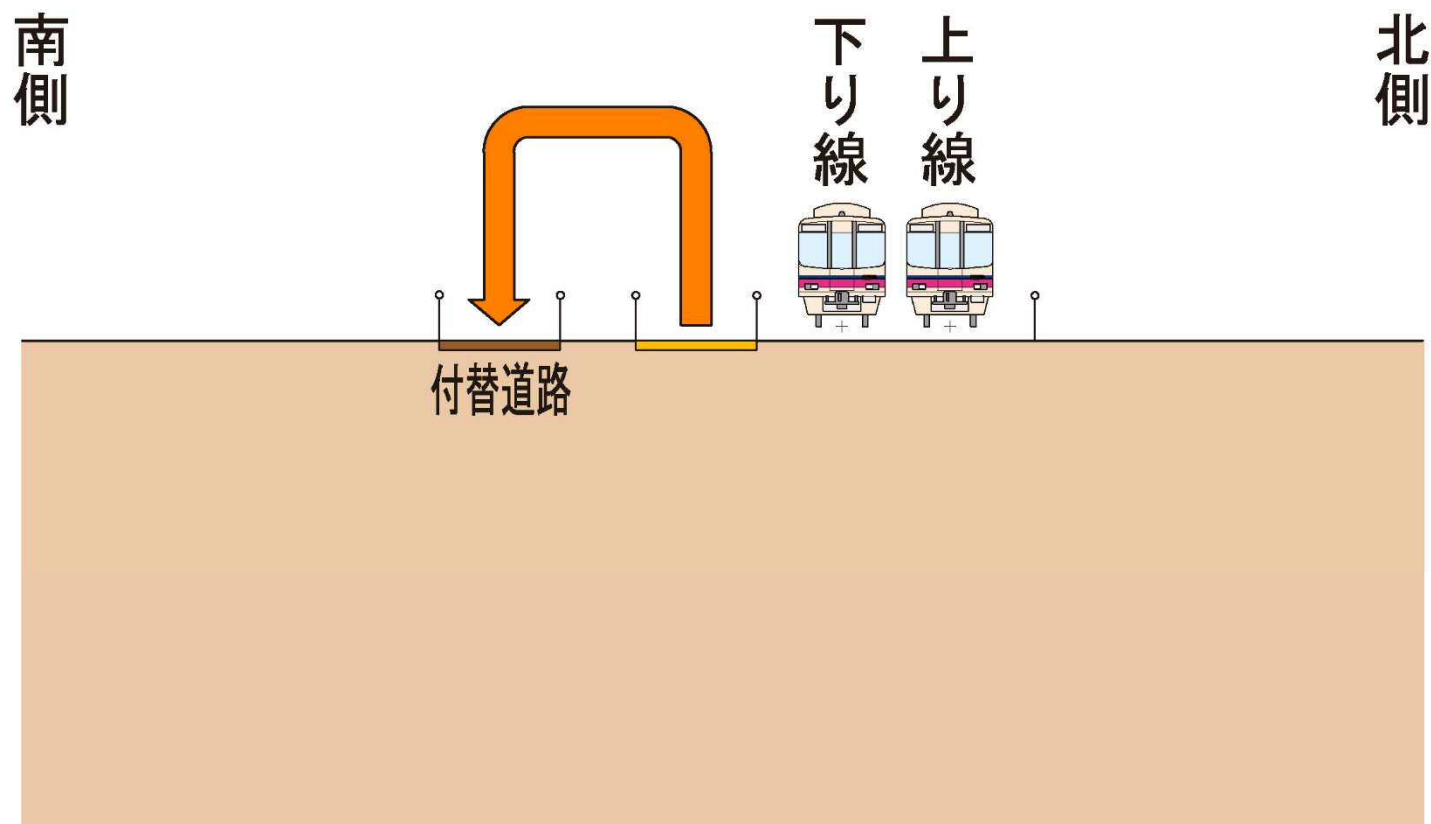
施工順序図(駅間部)

①現況



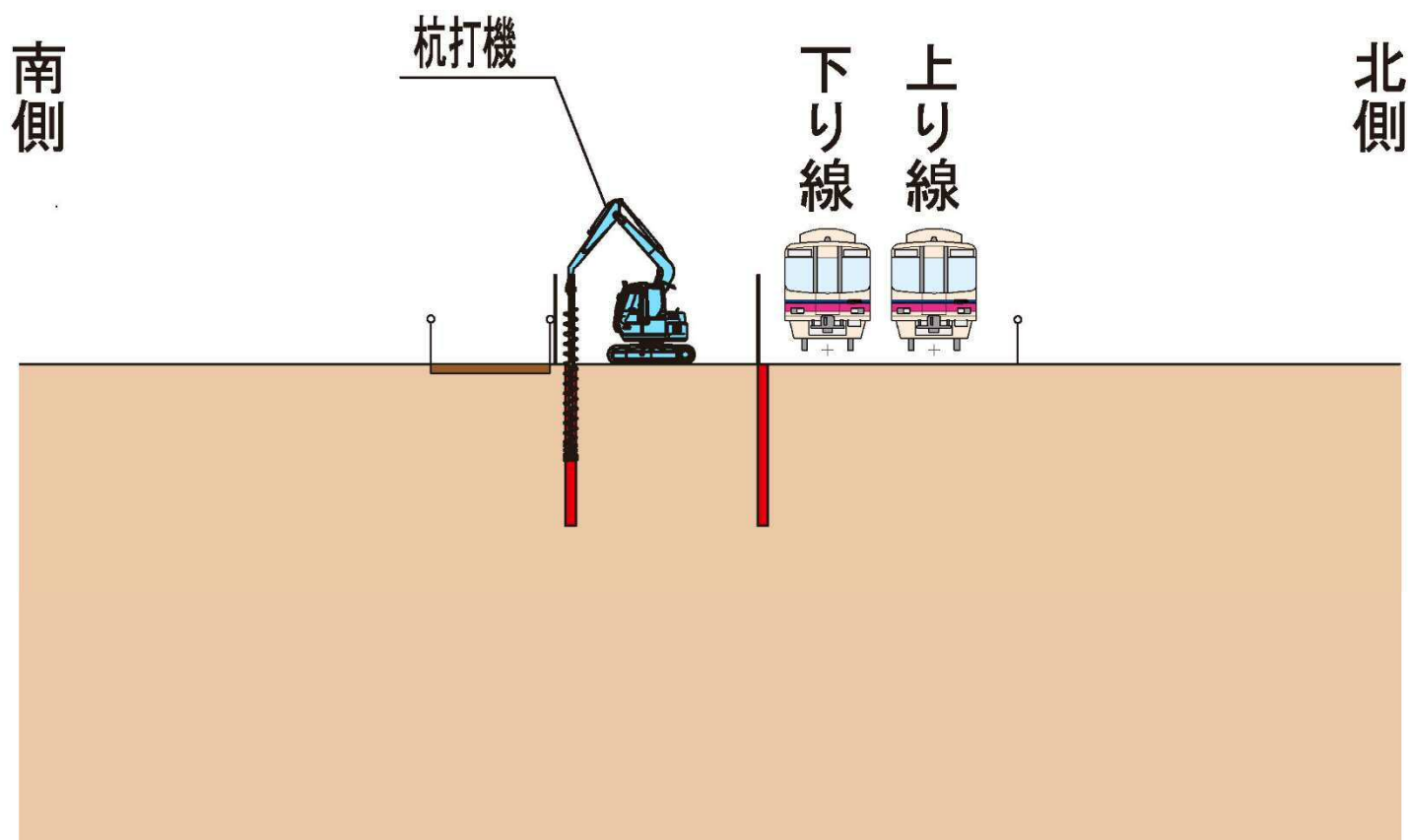
施工順序図(駅間部)

②付替道路切替



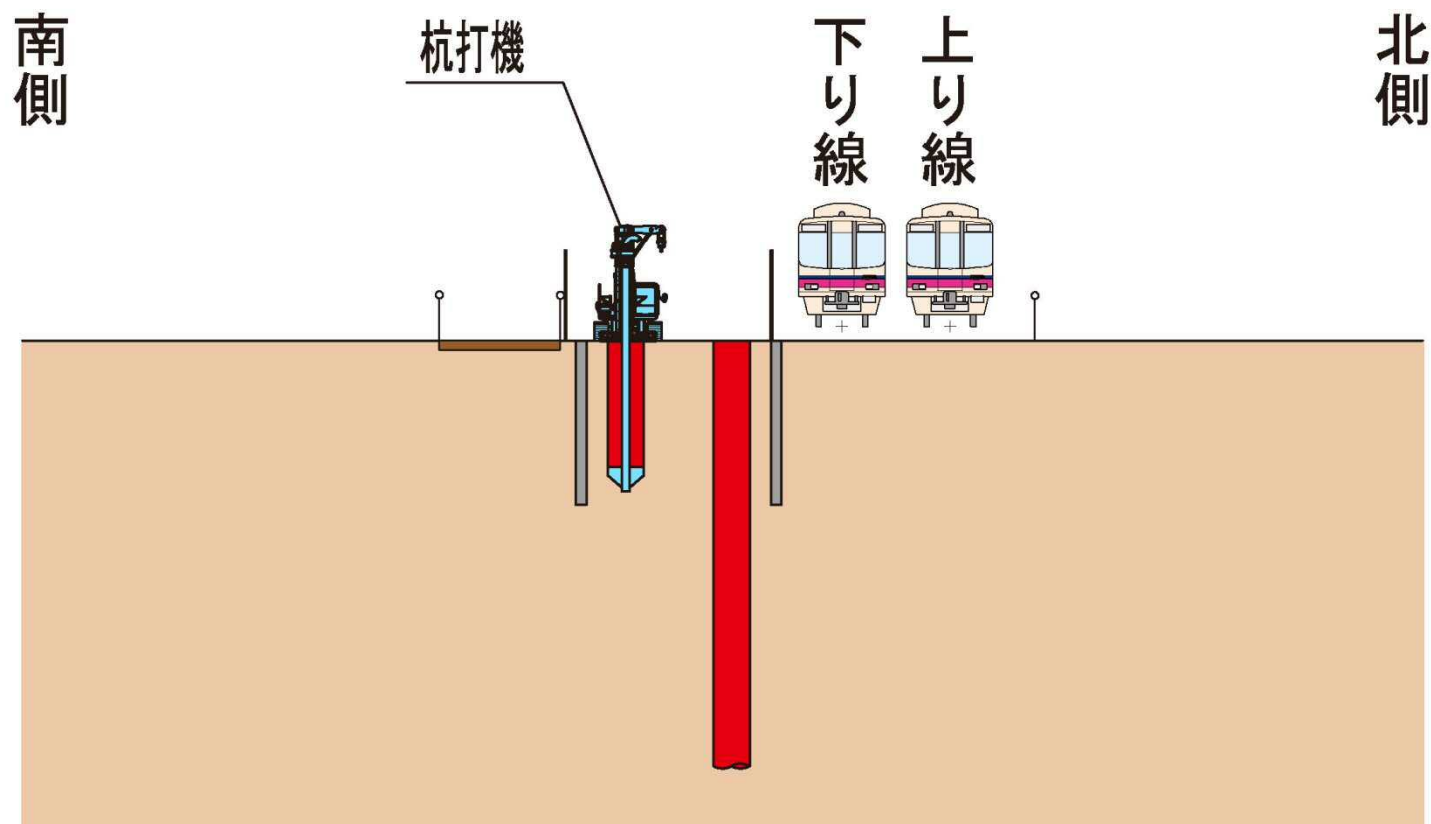
施工順序図(駅間部)

③土留杭打設



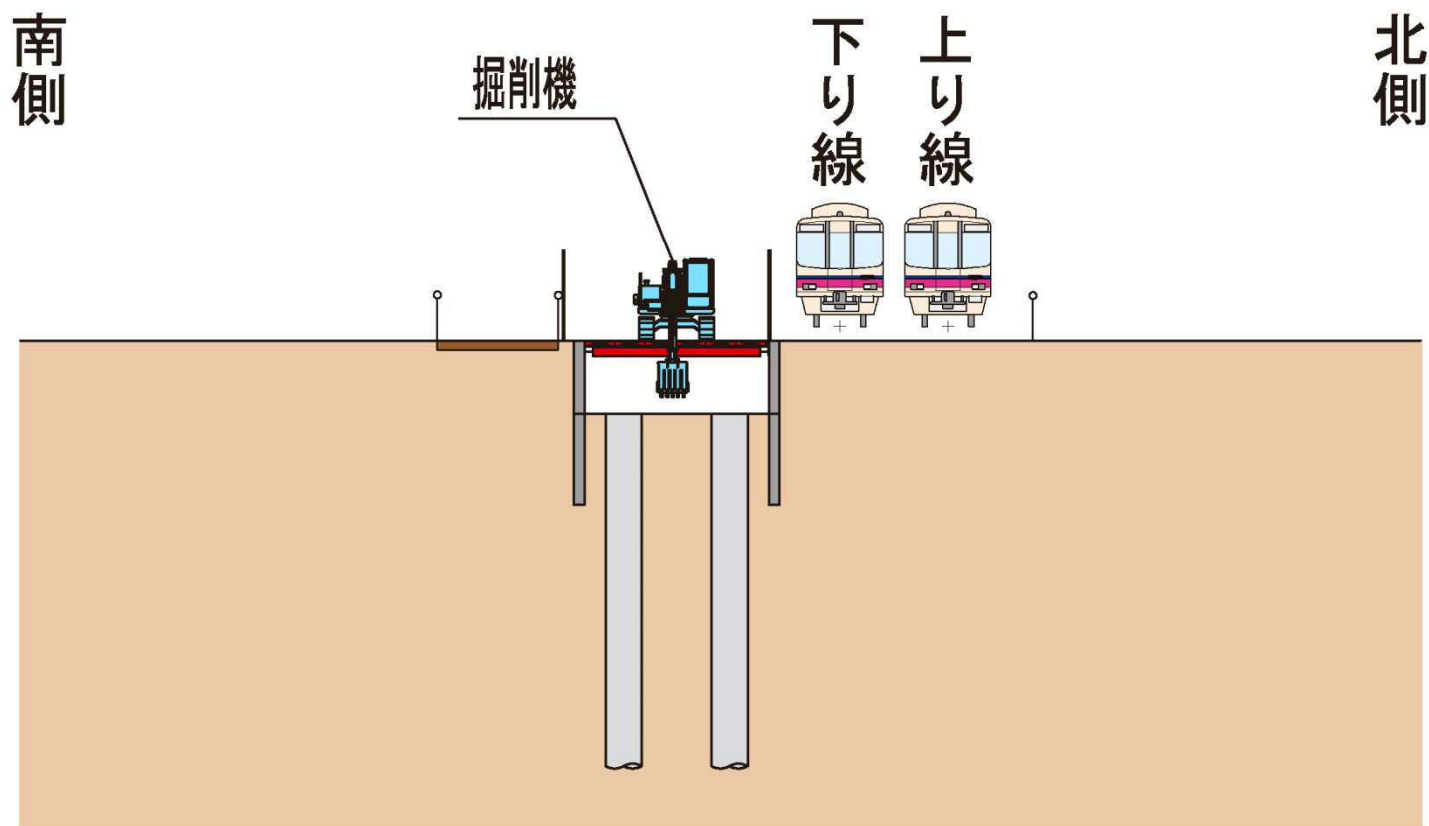
施工順序図(駅間部)

④基礎杭打設



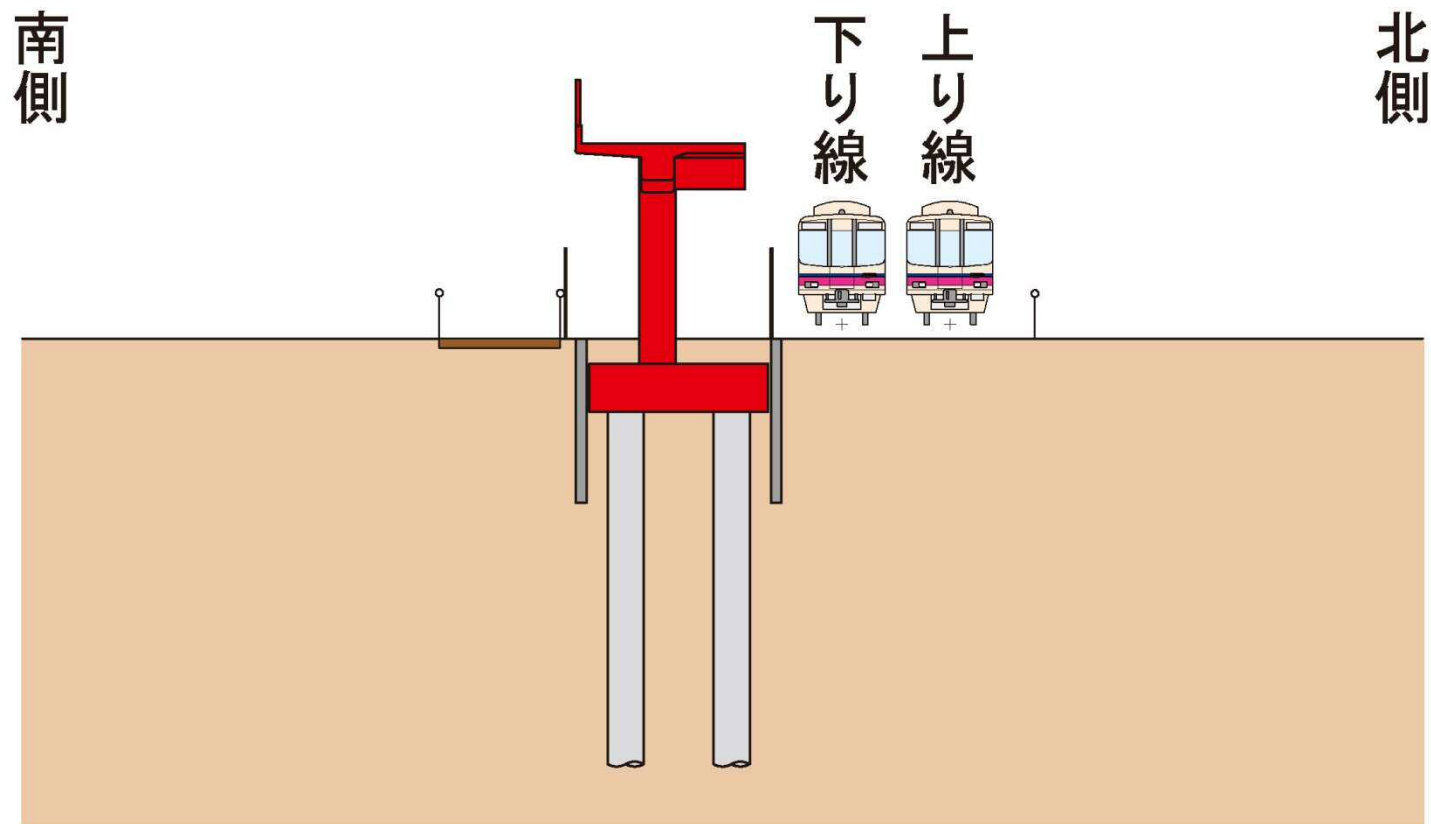
施工順序図(駅間部)

⑤掘削・支保工



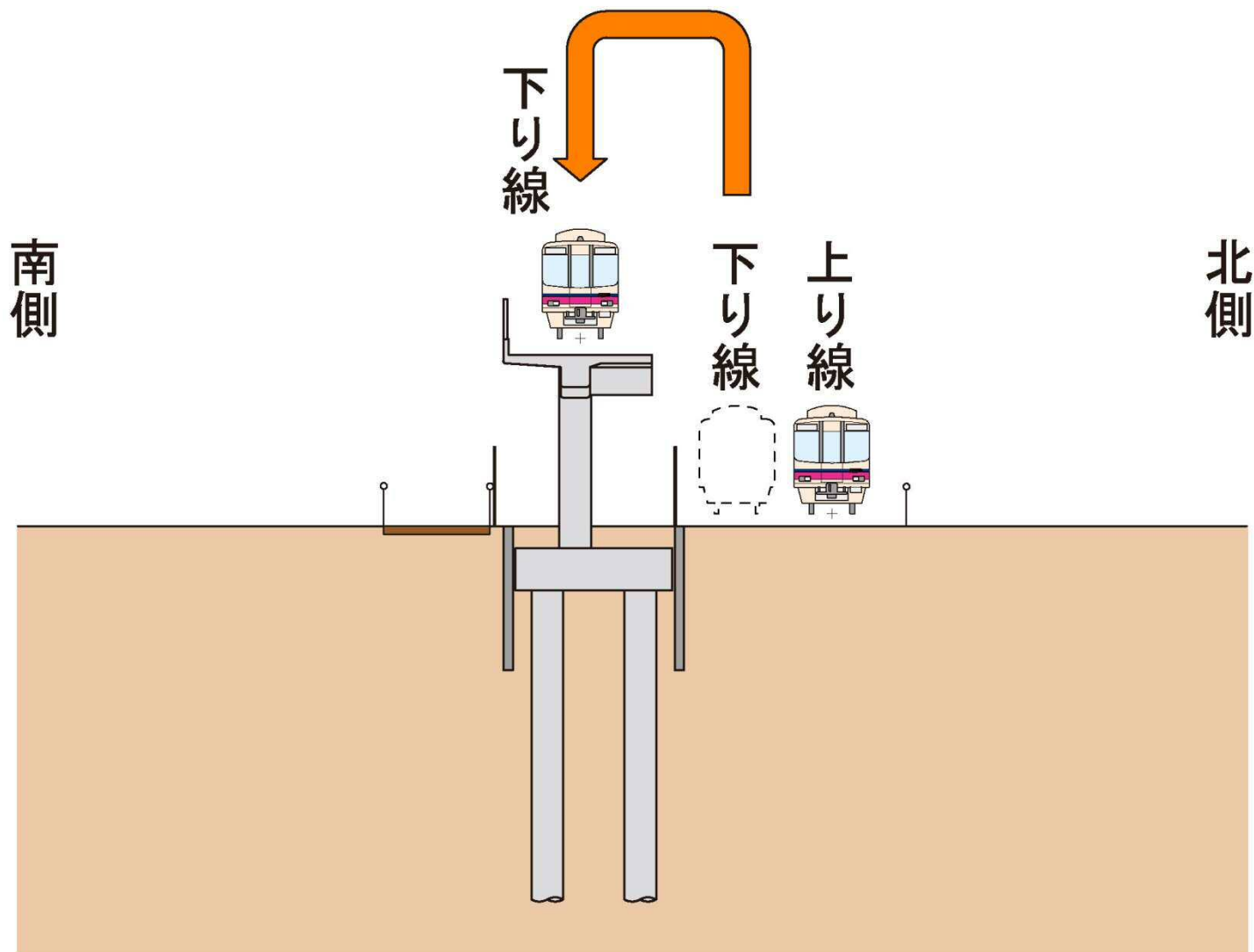
施工順序図(駅間部)

⑥ 躯体構築



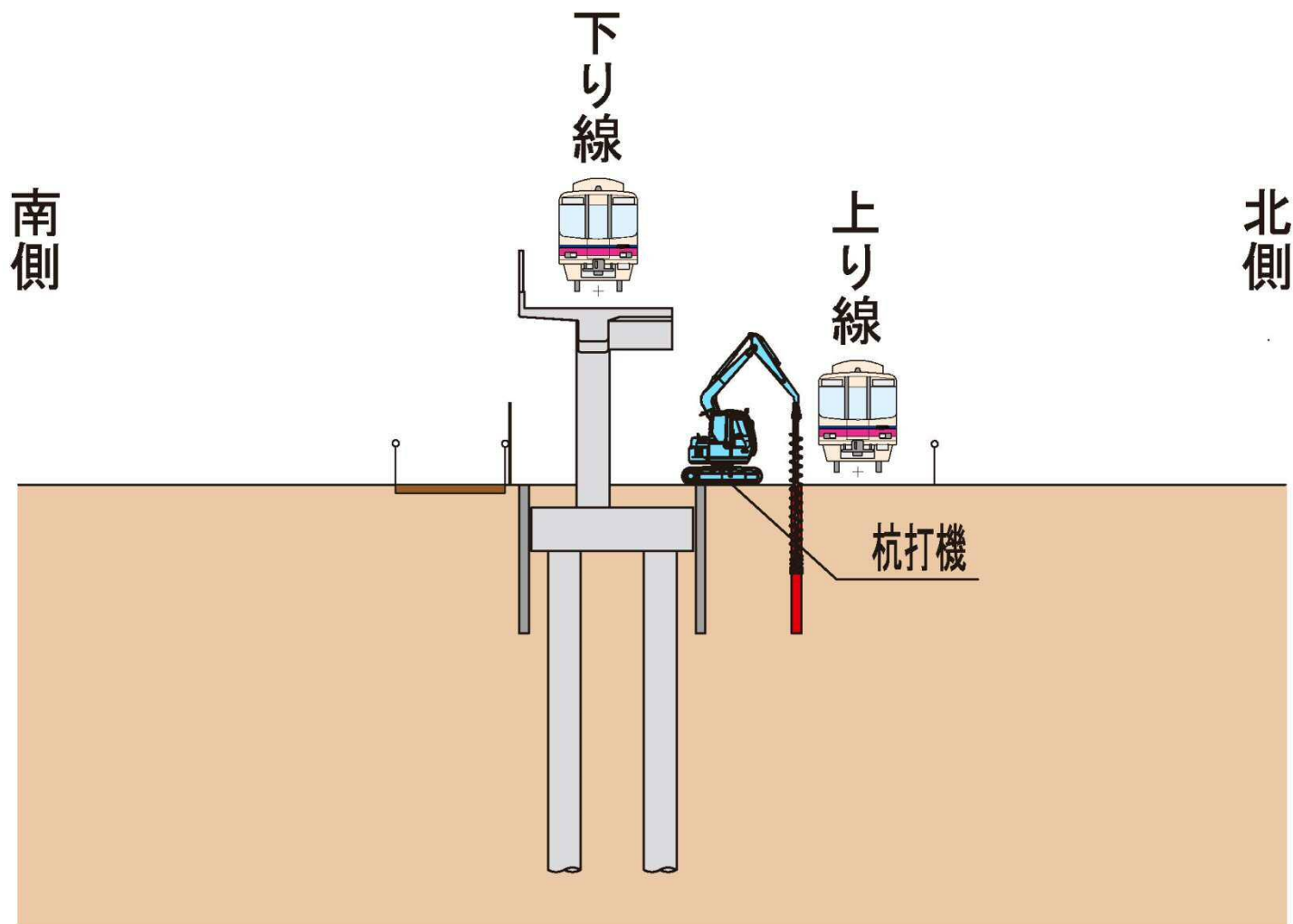
施工順序図(駅間部)

⑦下り線切替



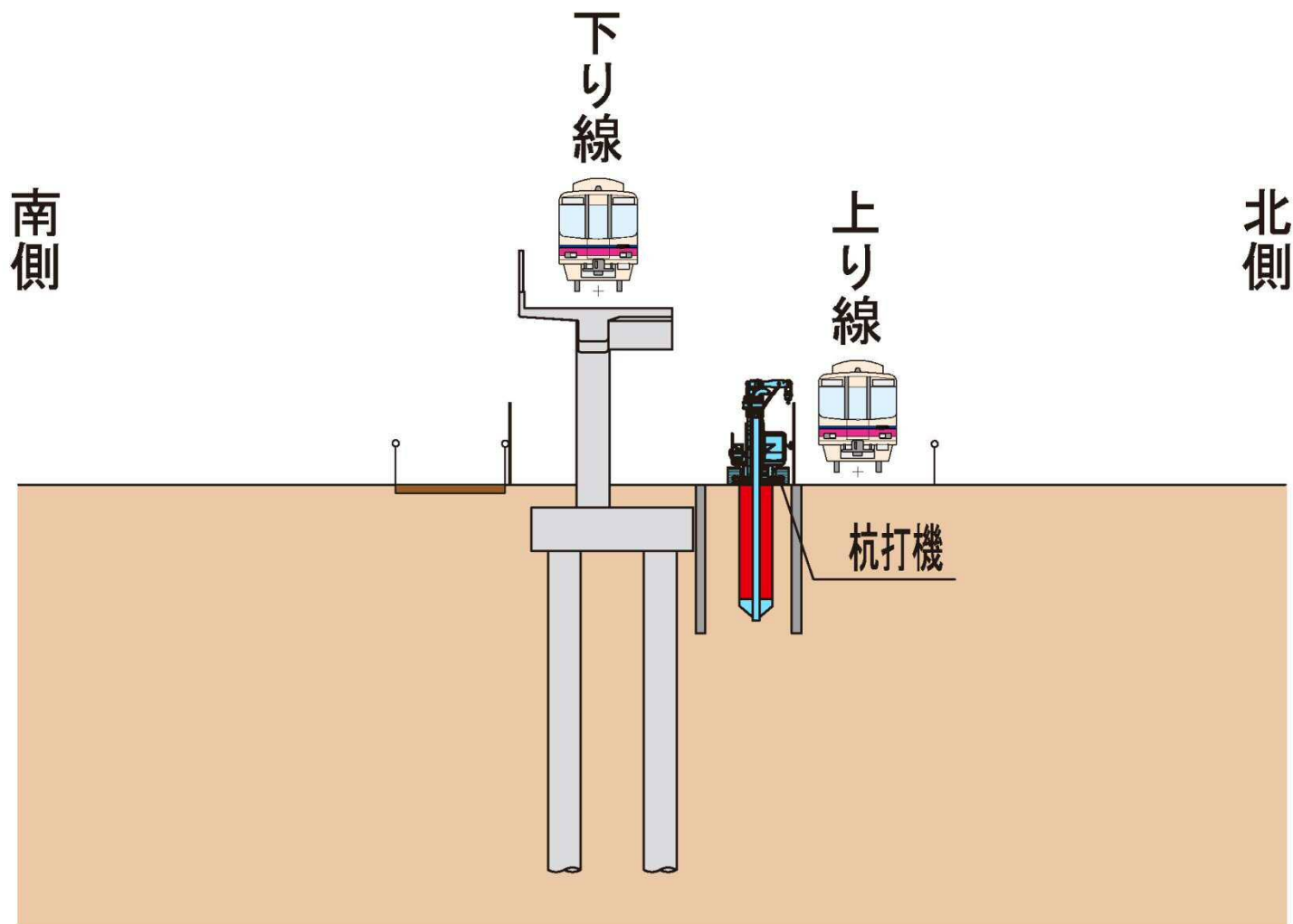
施工順序図(駅間部)

⑧土留杭打設



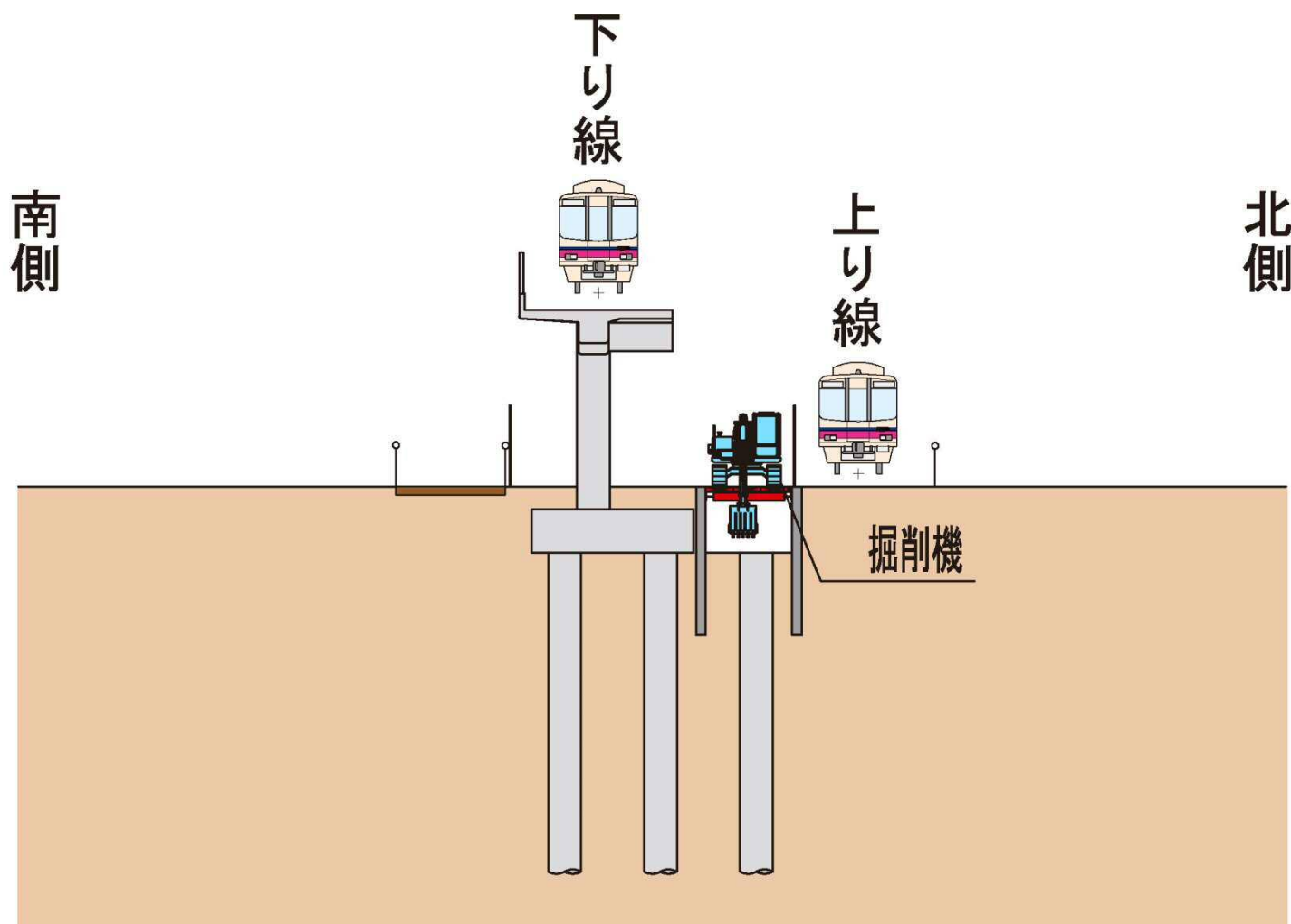
施工順序図(駅間部)

⑨基礎杭打設



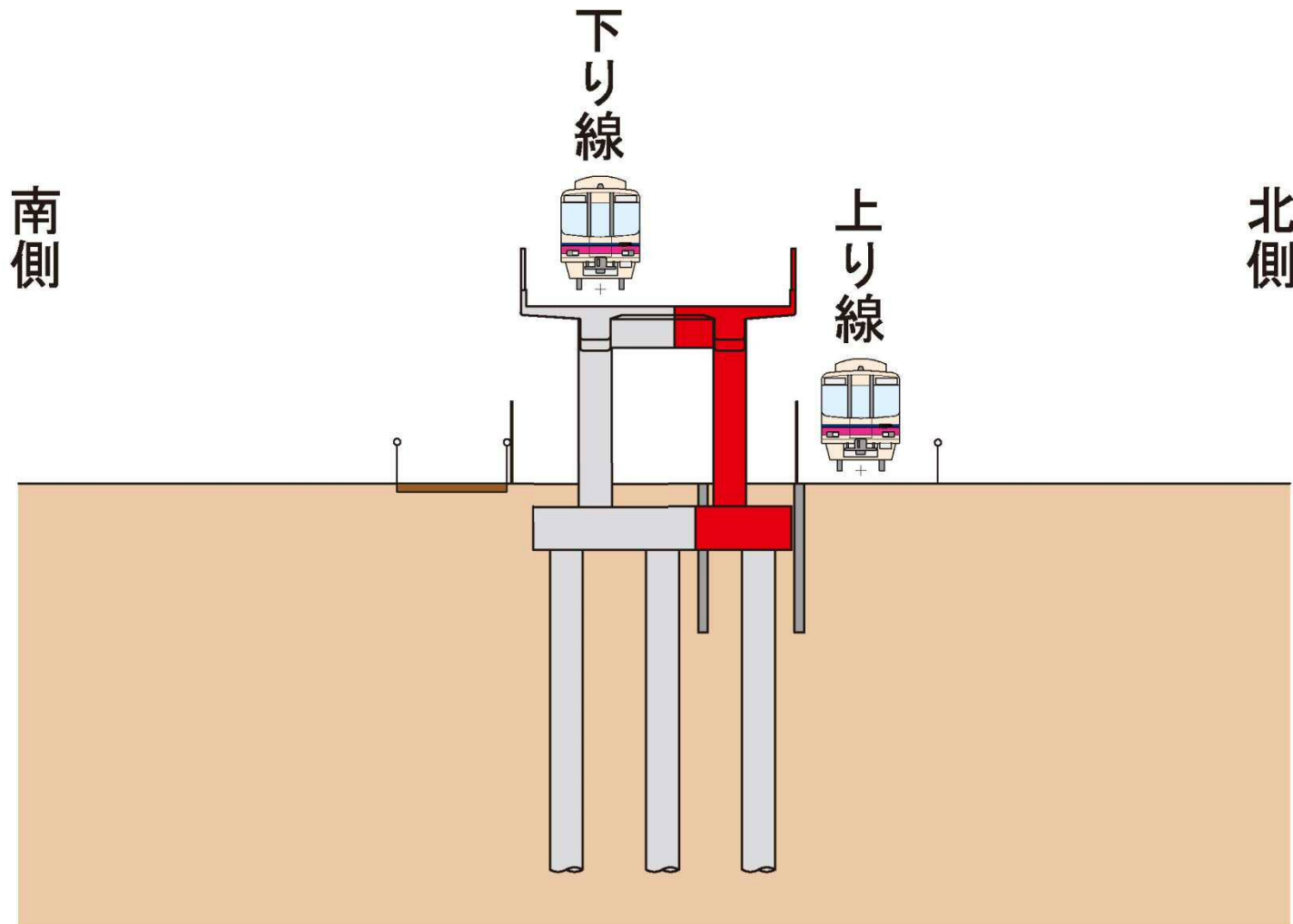
施工順序図(駅間部)

⑩掘削・支保工



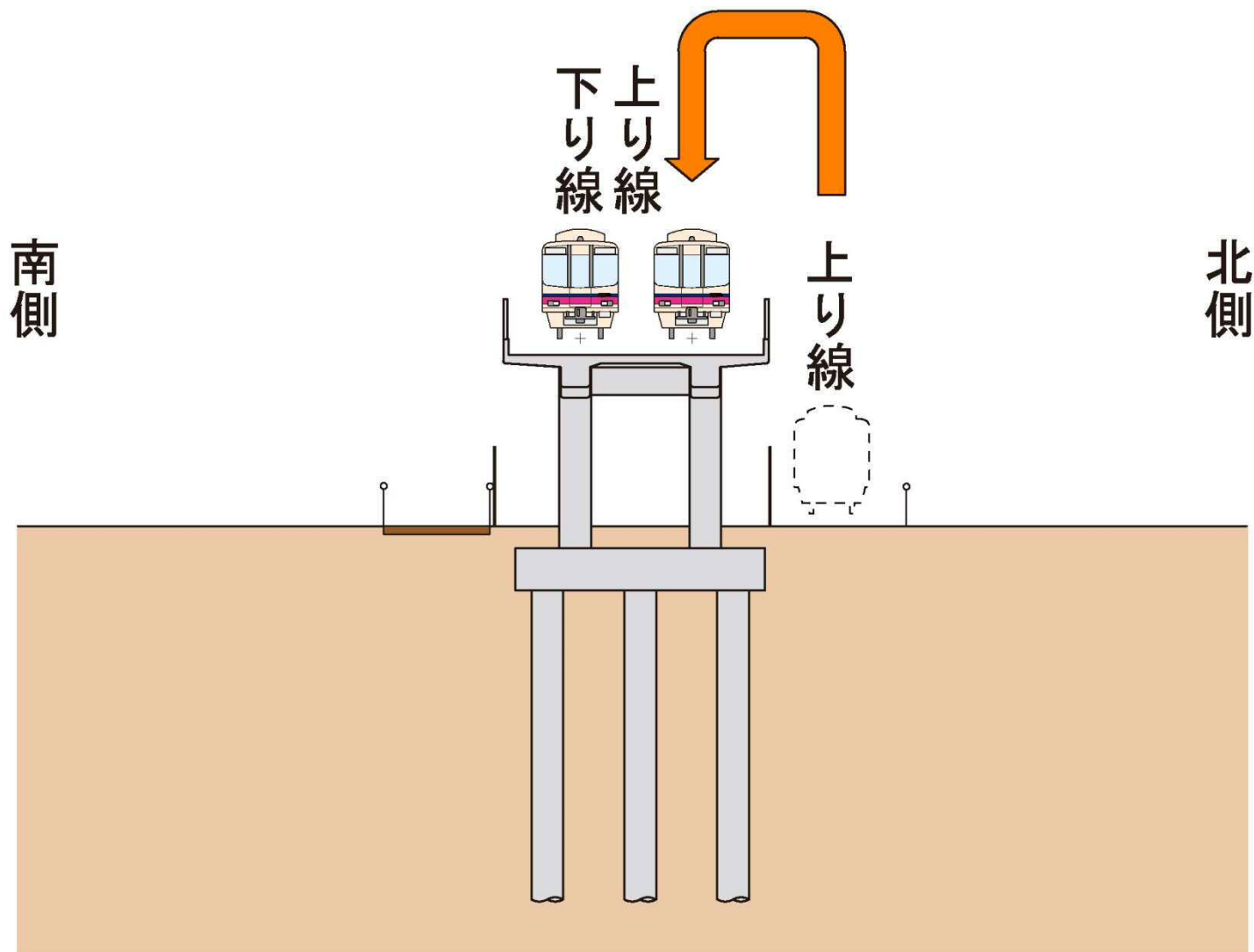
施工順序図(駅間部)

⑪ 躯体構築



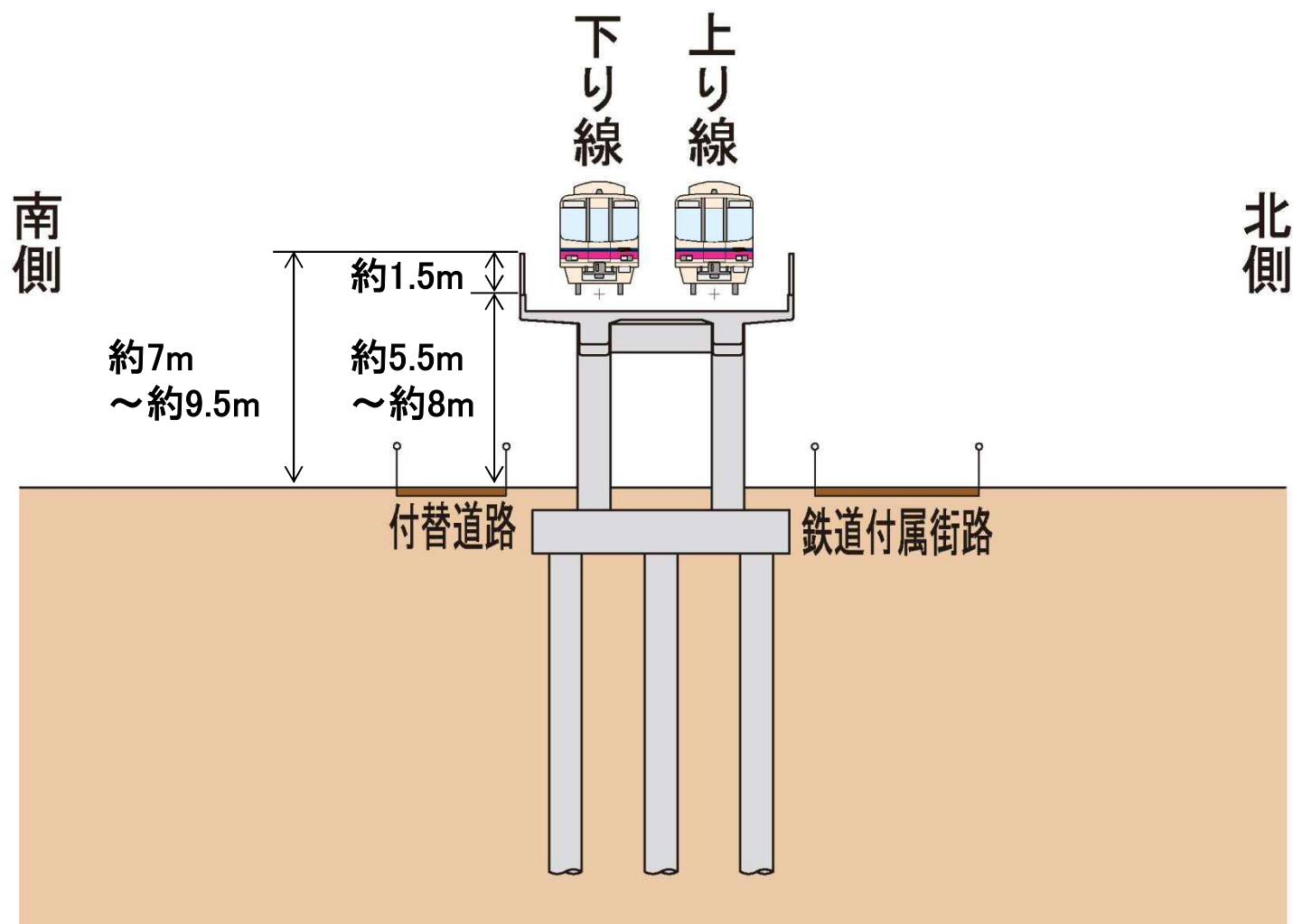
施工順序図(駅間部)

⑫上り線切替

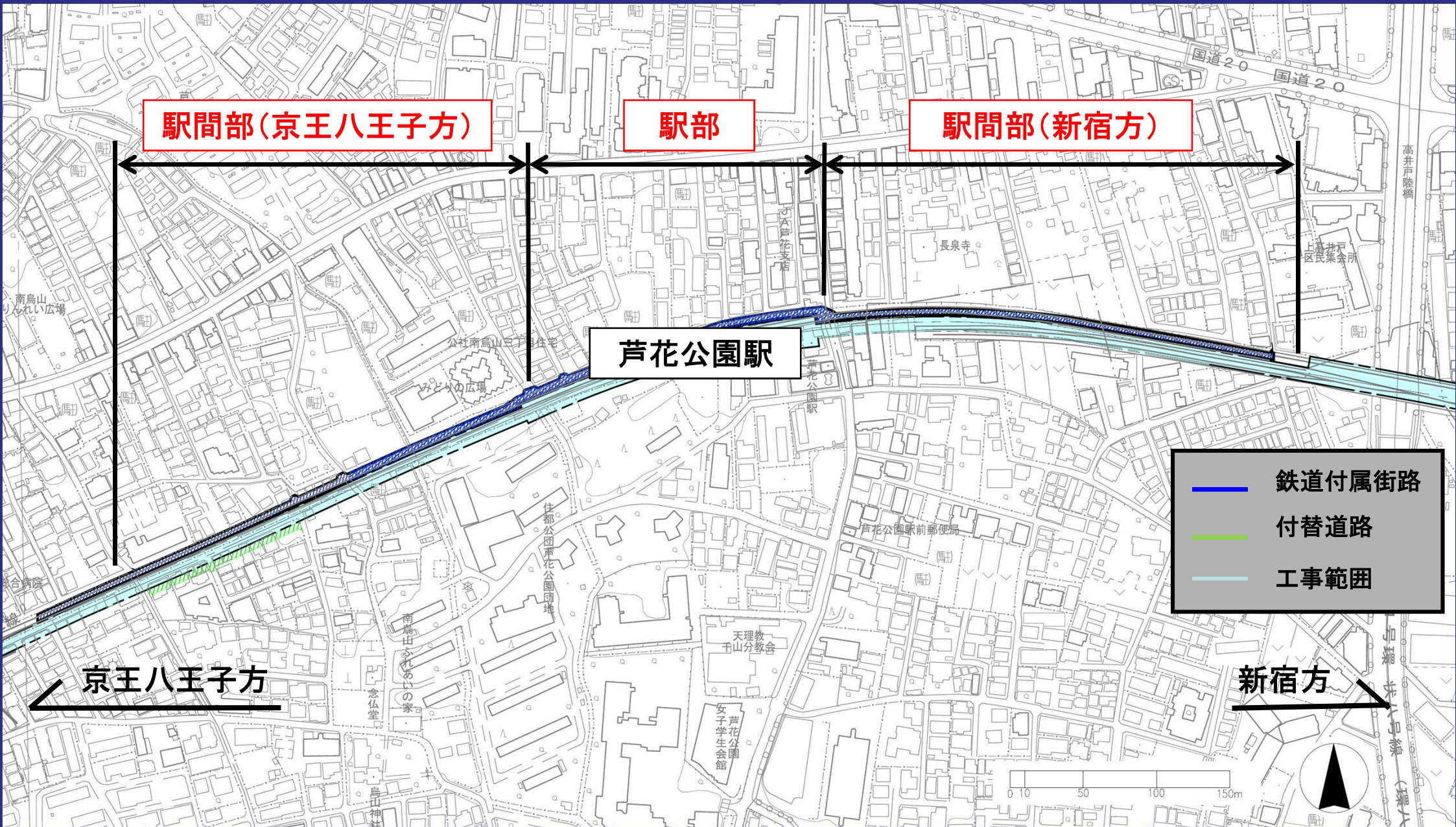


施工順序図(駅間部)

⑬完成

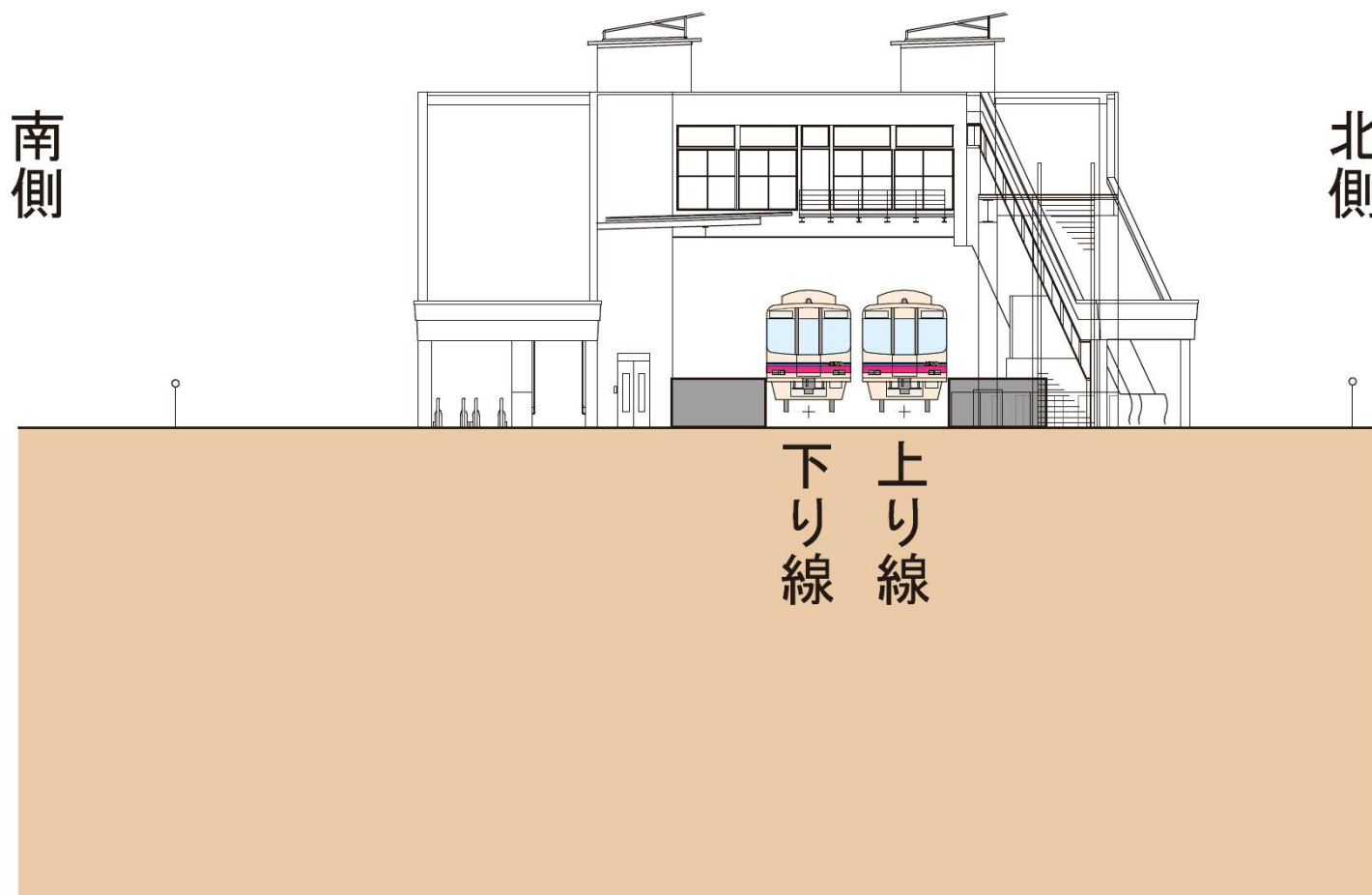


工事範囲



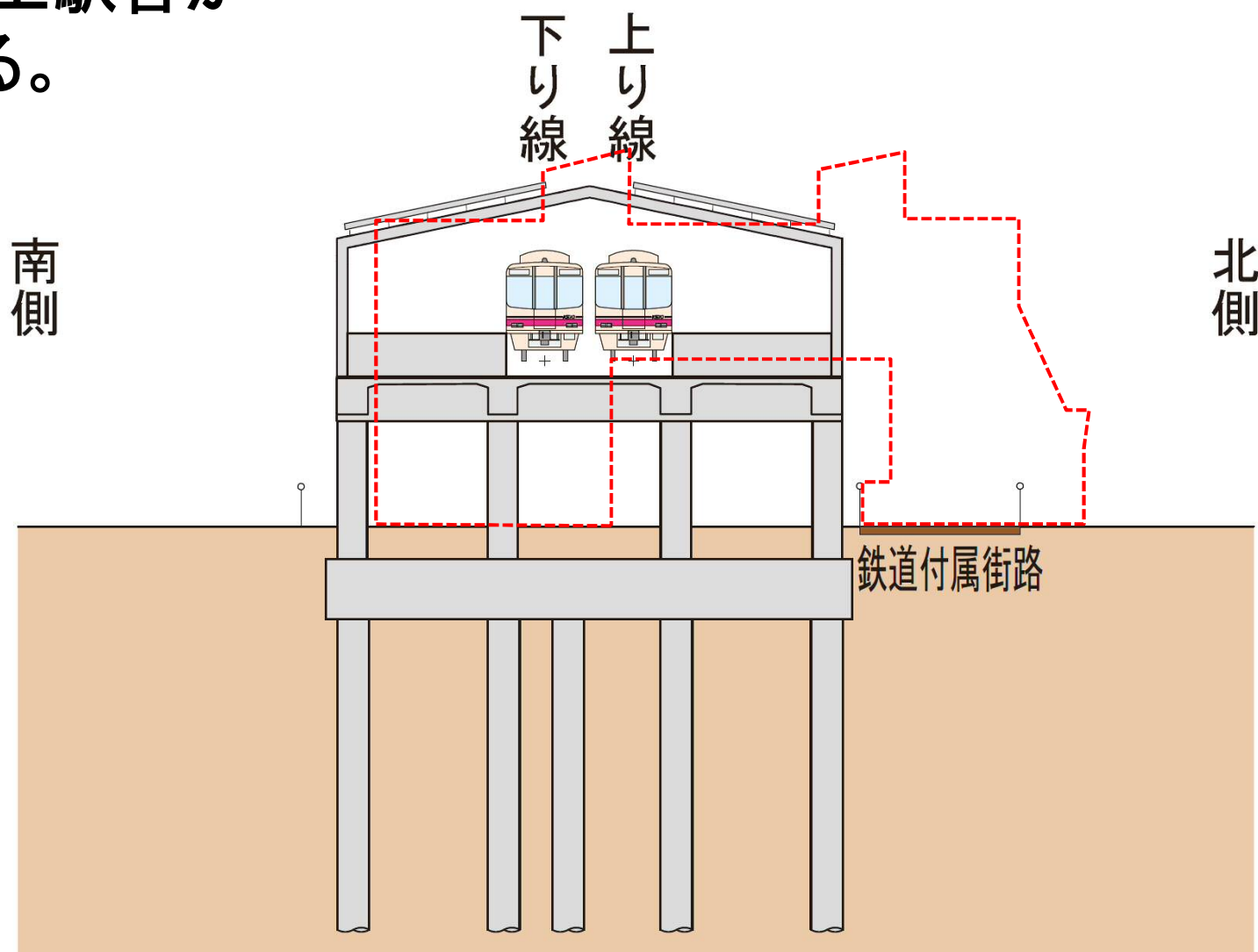
仮駅舎構築工事

芦花公園駅 現況

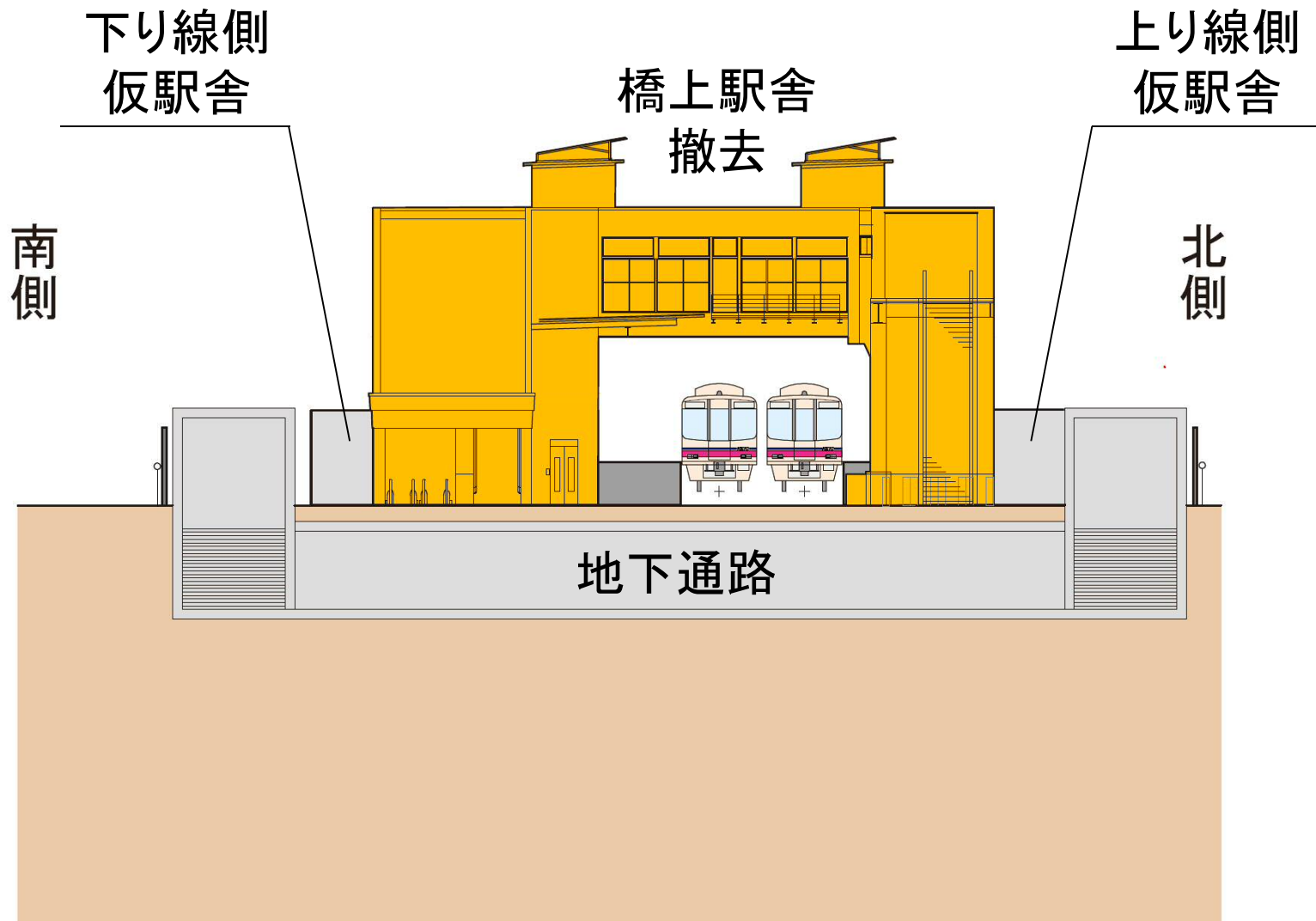


仮駅舎構築工事

※高架橋構築時に
現在の橋上駅舎が
支障となる。

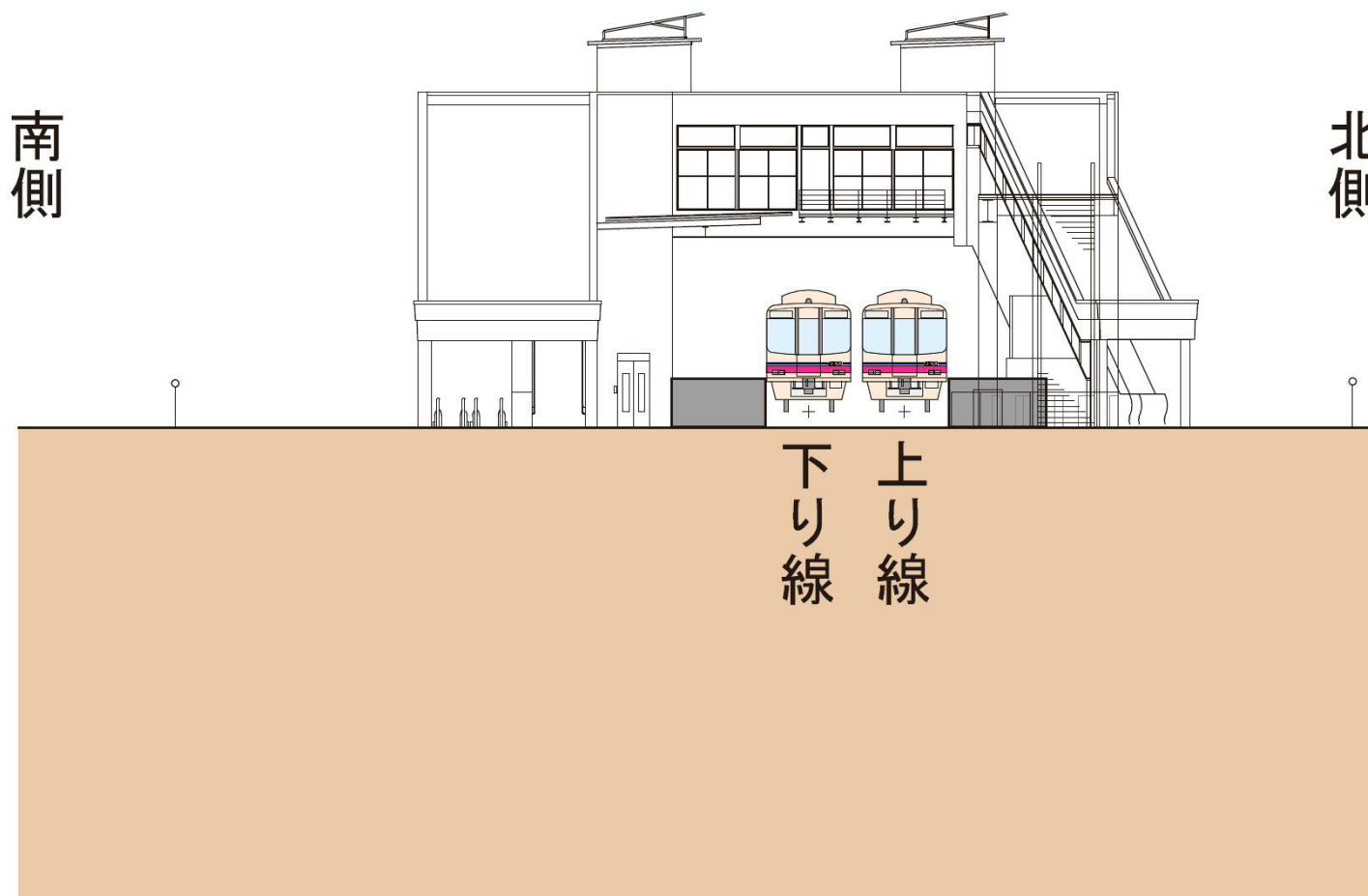


仮駅舎構築工事



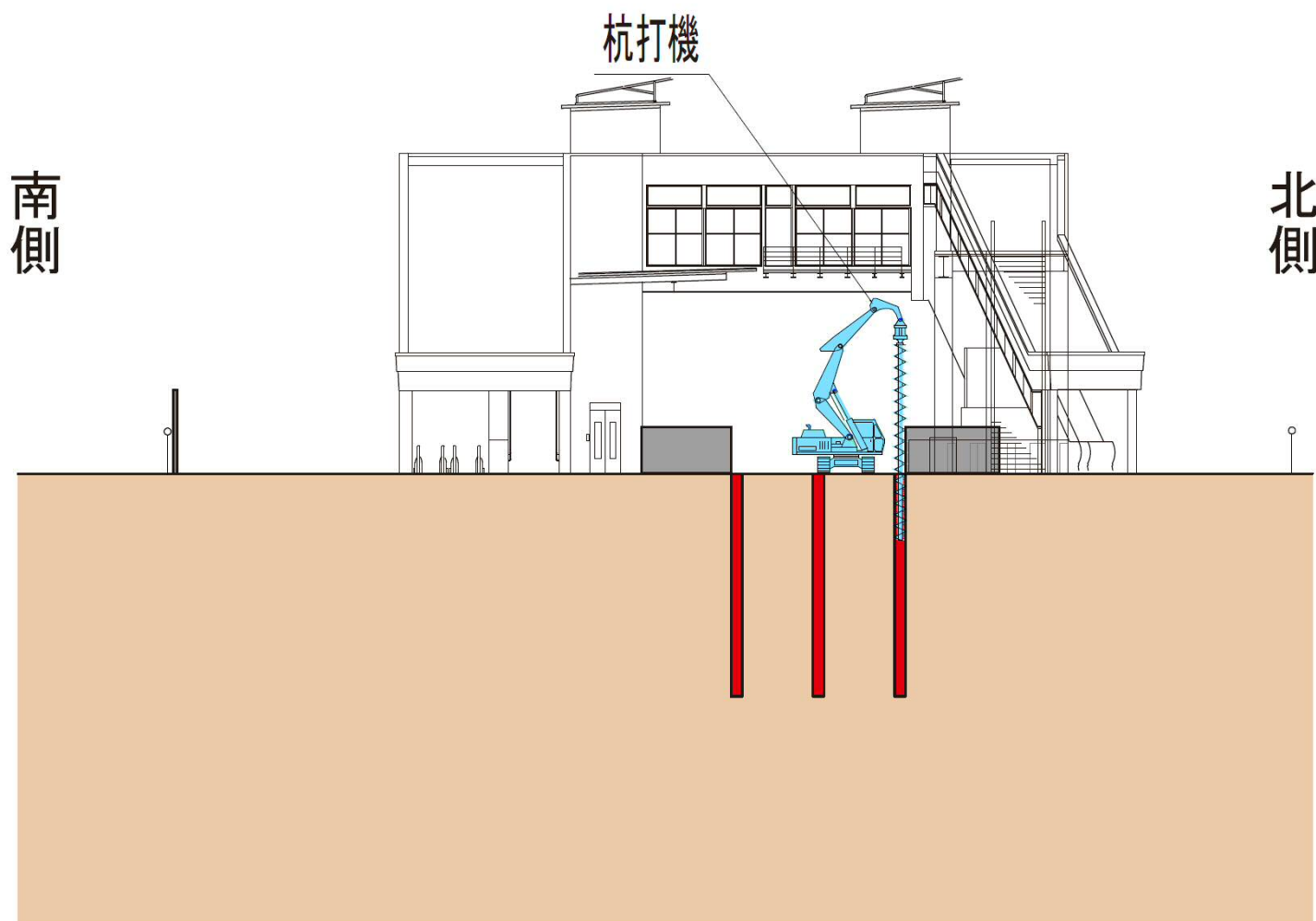
施工順序図(芦花公園駅部)

①現況



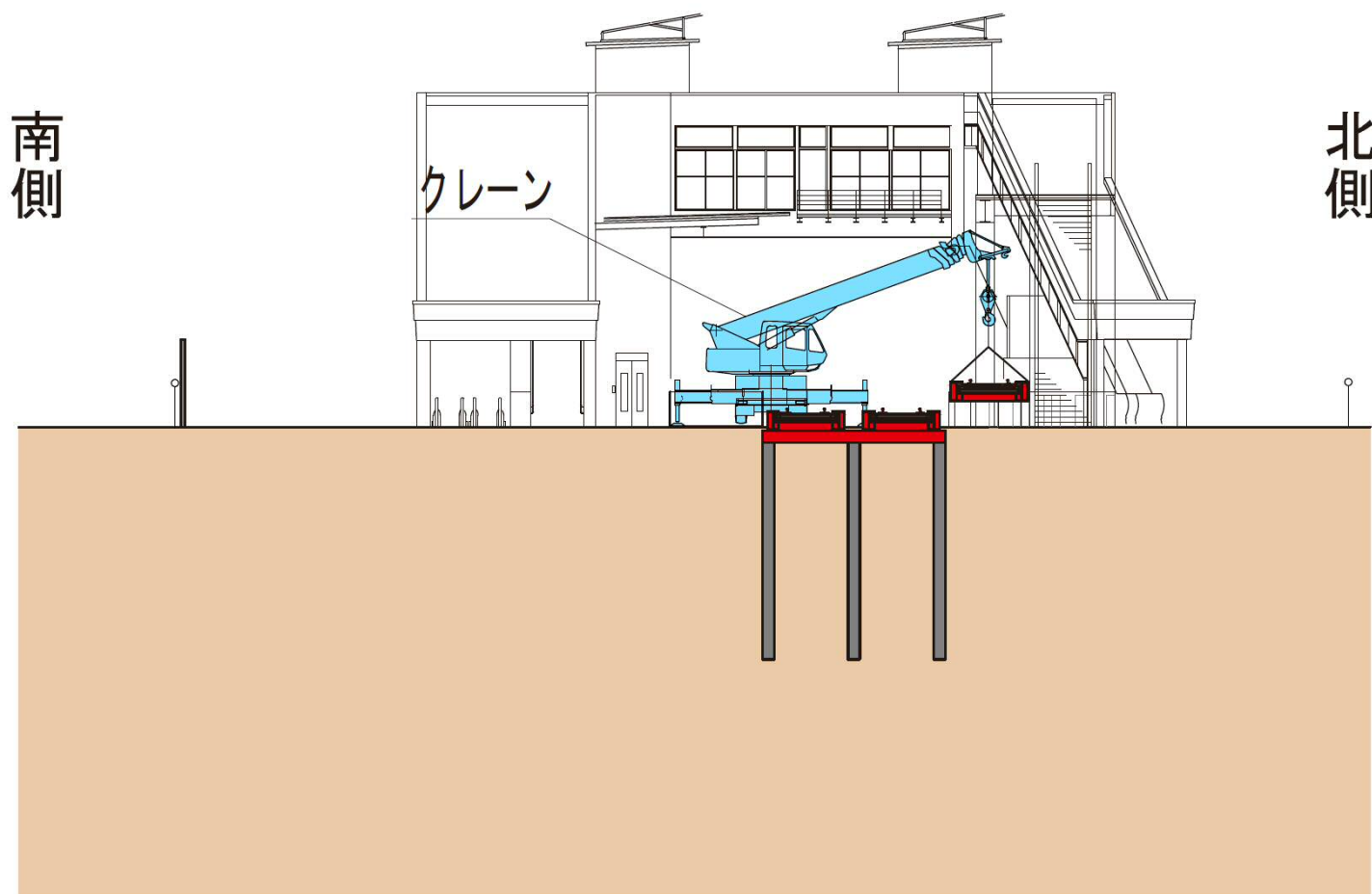
施工順序図(芦花公園駅部)

②地下通路構築用土留杭・工事桁支持杭打設



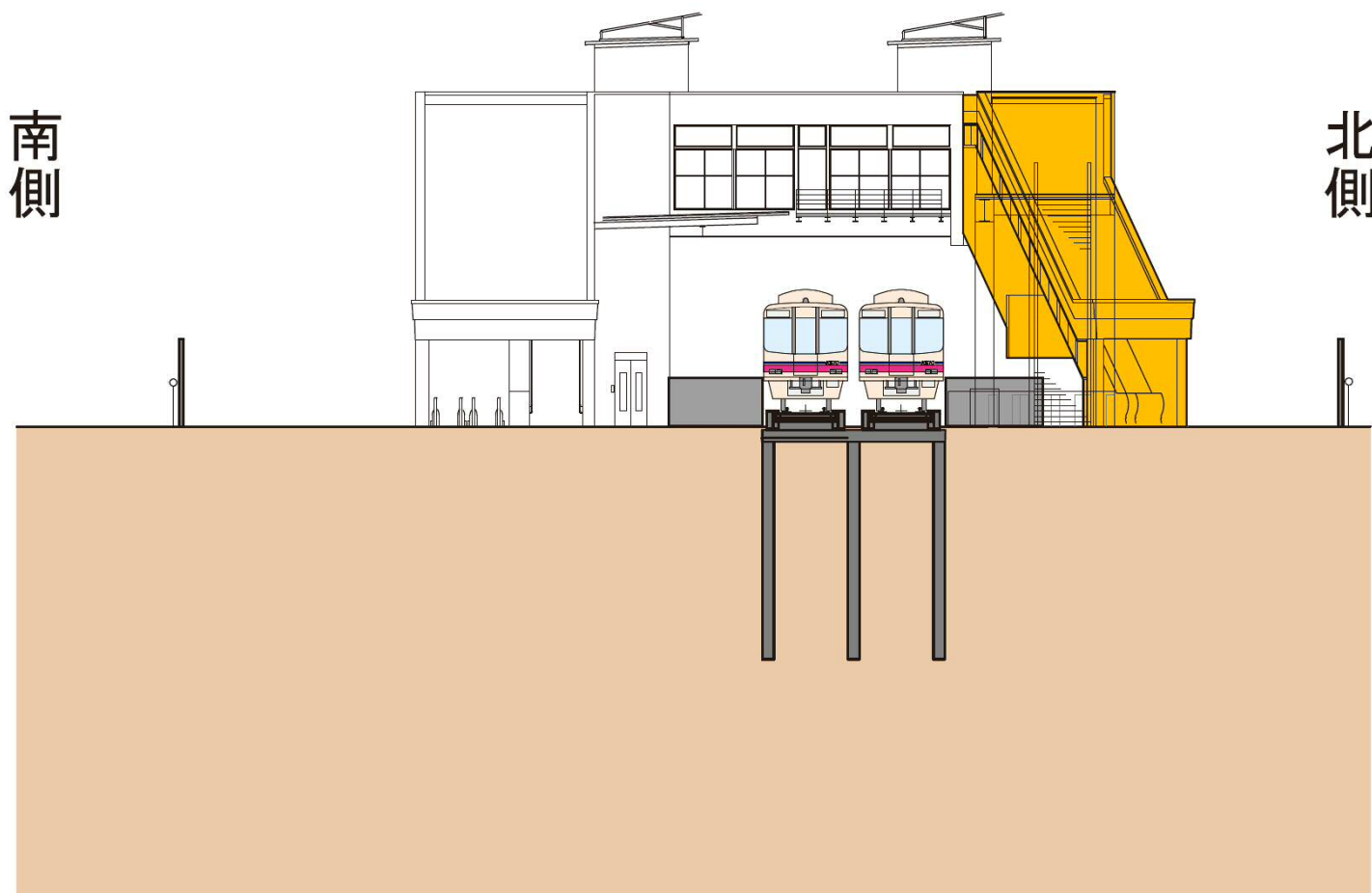
施工順序図(芦花公園駅部)

③工事桁設置



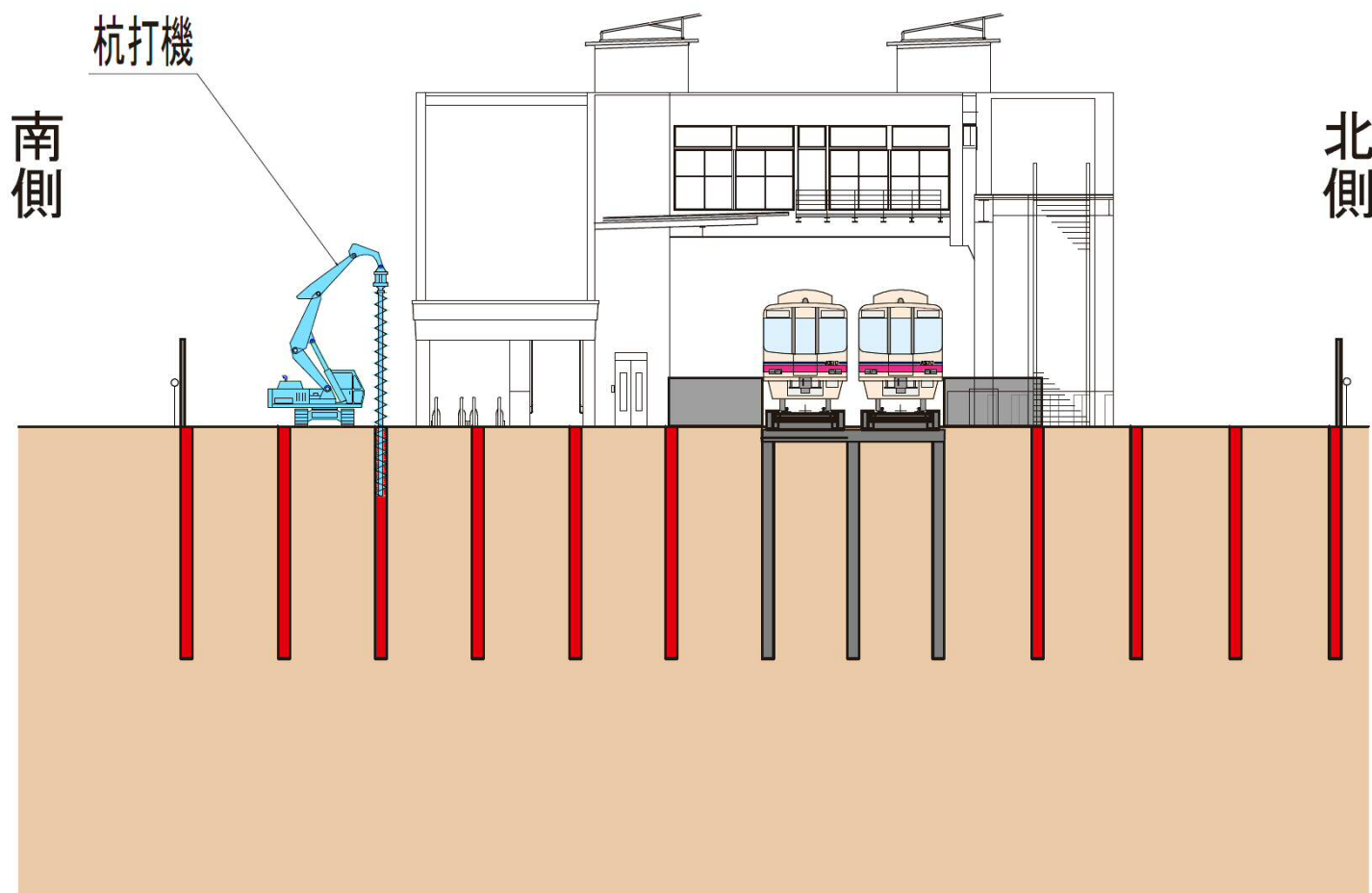
施工順序図(芦花公園駅部)

④北側エスカレーター一撤去



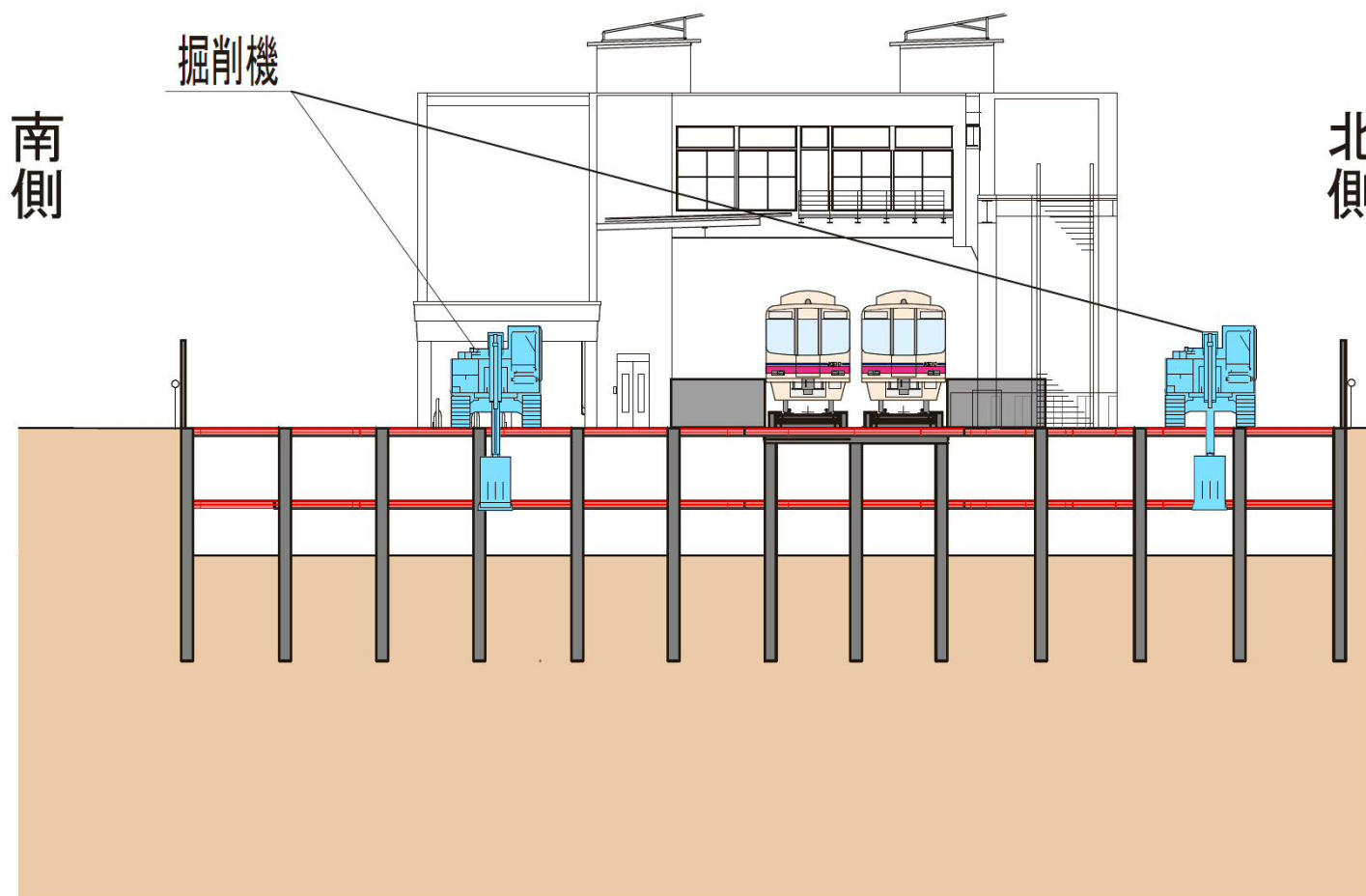
施工順序図(芦花公園駅部)

⑤地下通路構築用土留杭打設



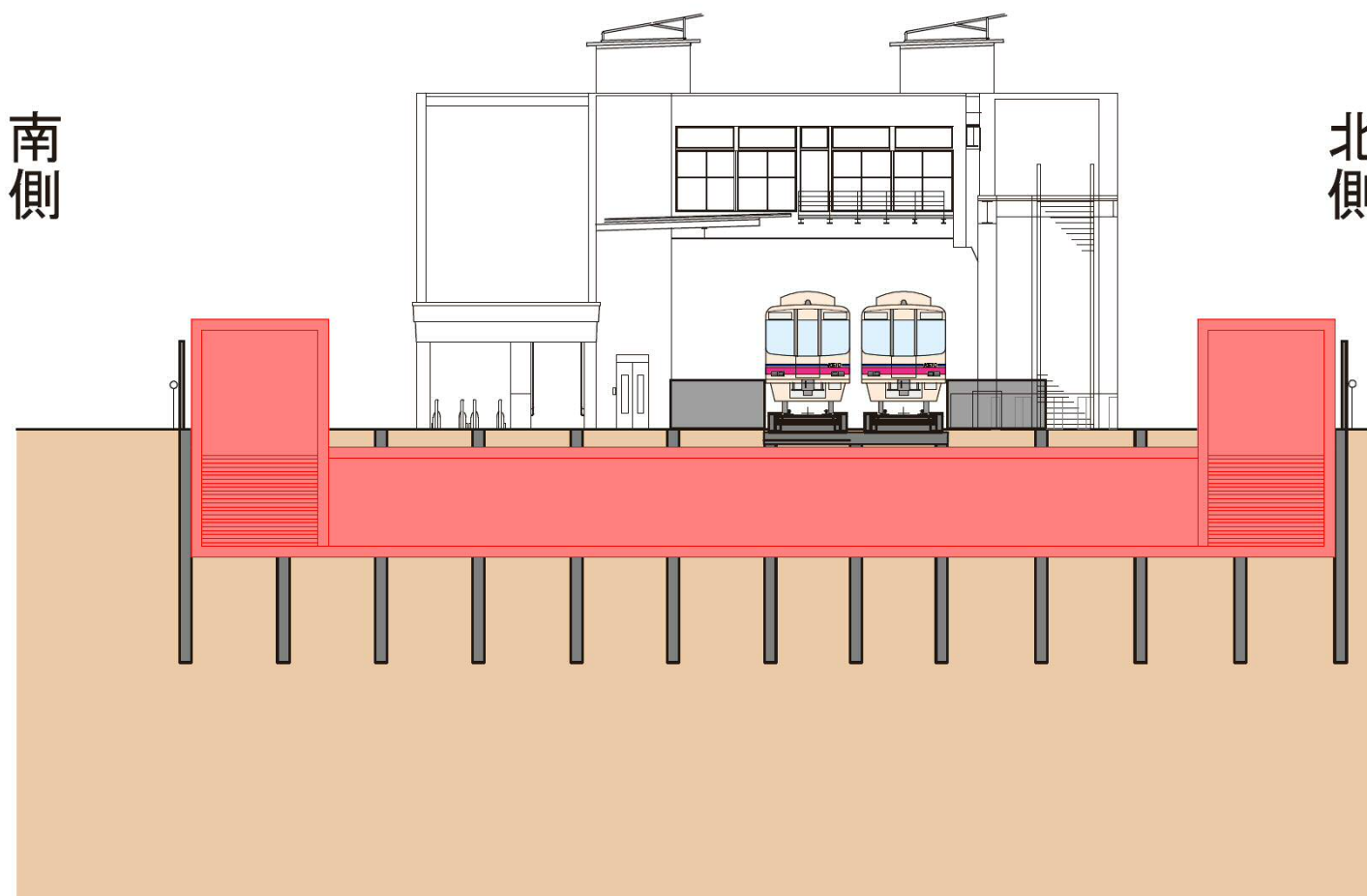
施工順序図(芦花公園駅部)

⑥掘削・支保工



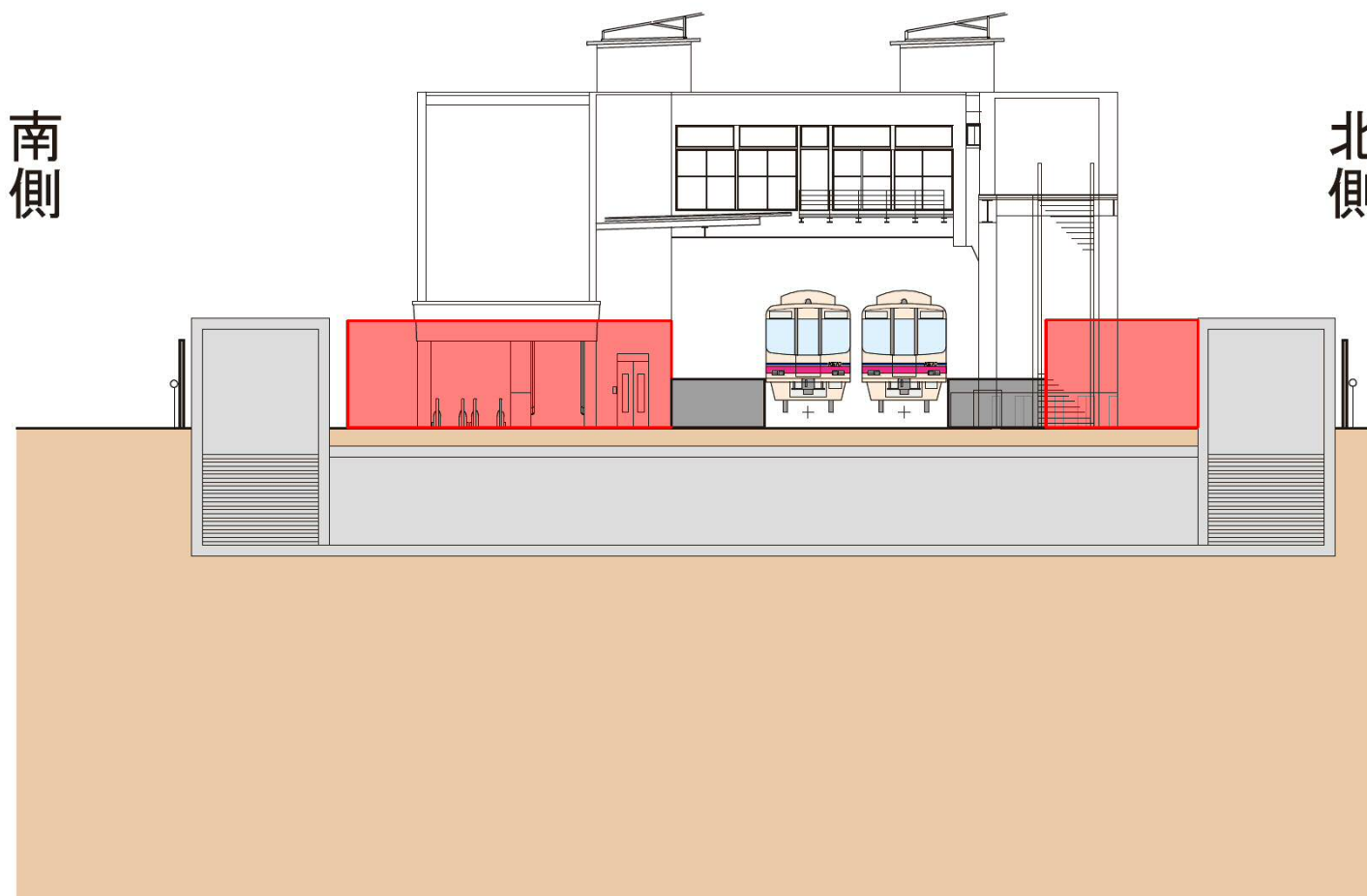
施工順序図(芦花公園駅部)

⑦地下通路躯体構築



施工順序図(芦花公園駅部)

⑧仮駅舎構築・駅舎機能切替



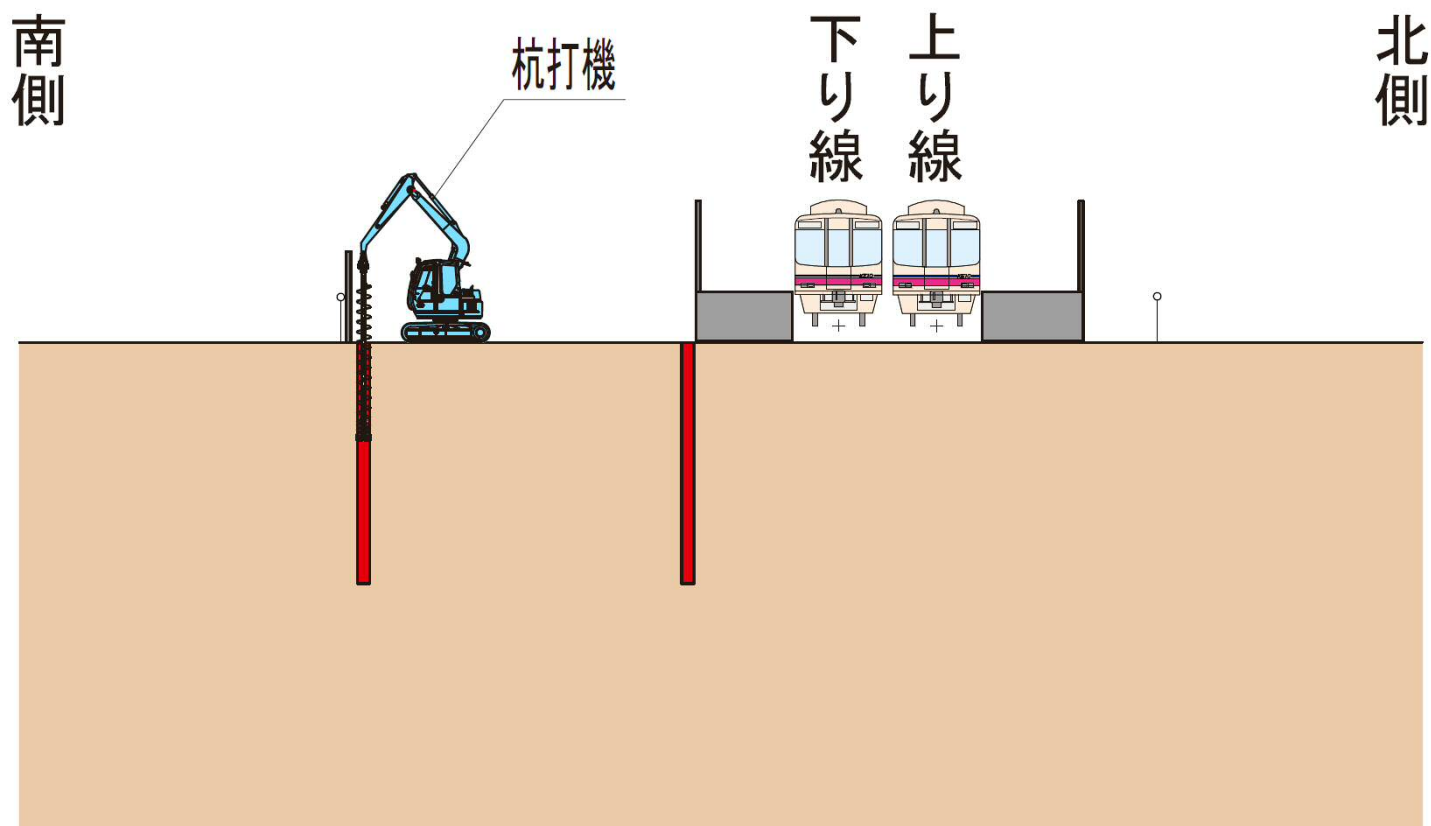
施工順序図(芦花公園駅部)

⑨橋上駅舎撤去



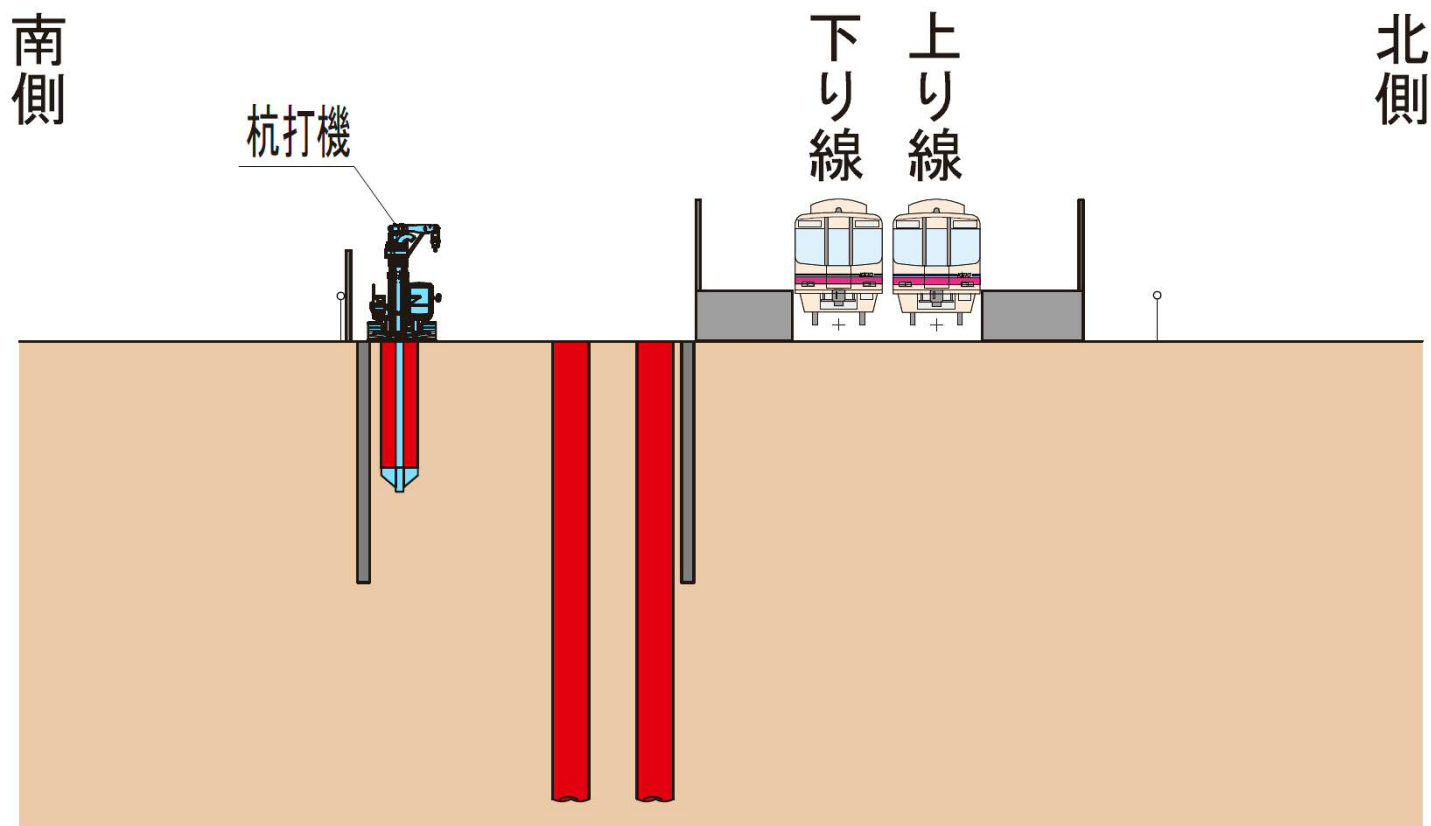
施工順序図(芦花公園駅部)

⑩土留杭打設



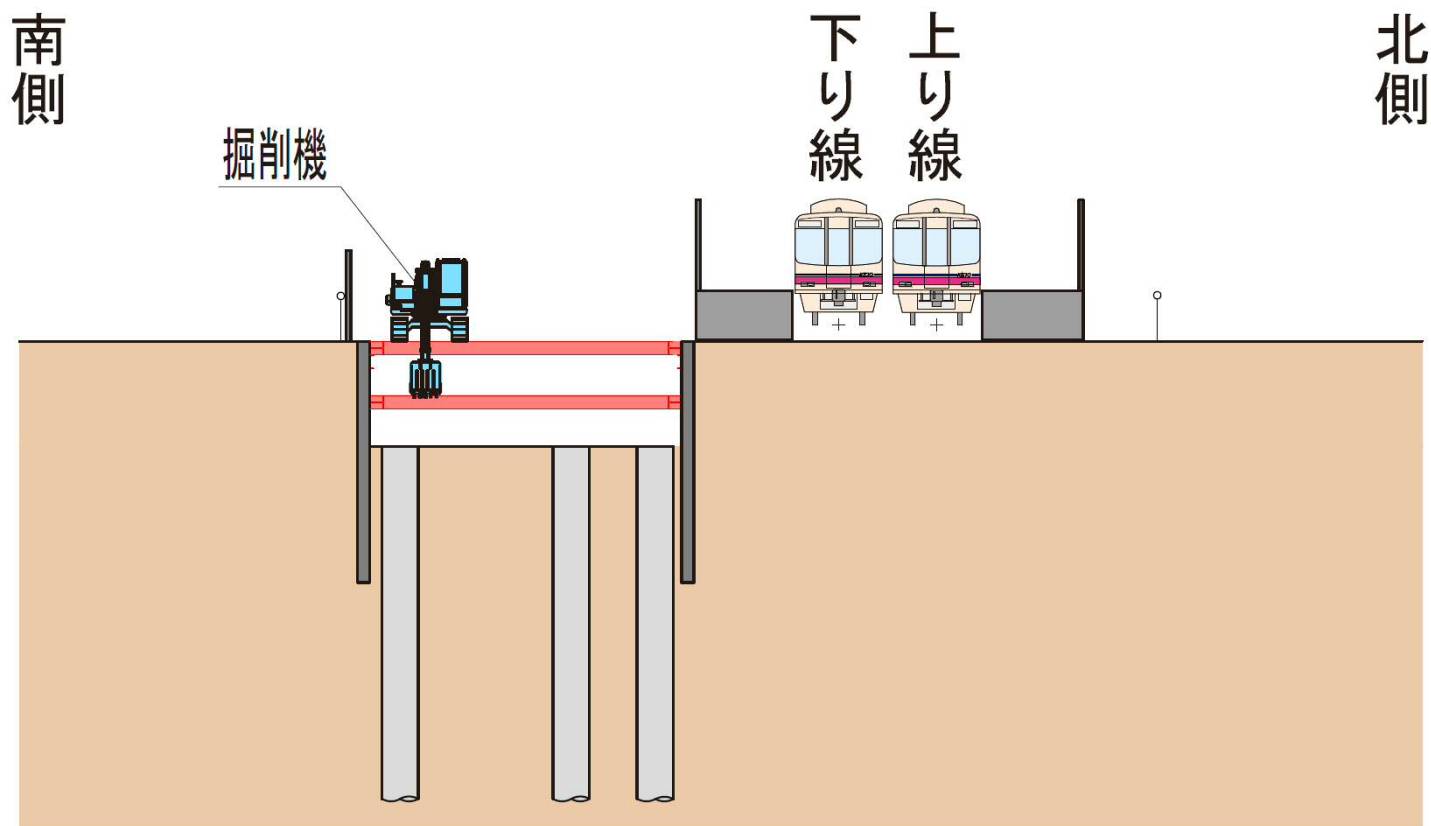
施工順序図(芦花公園駅部)

⑪基礎杭打設



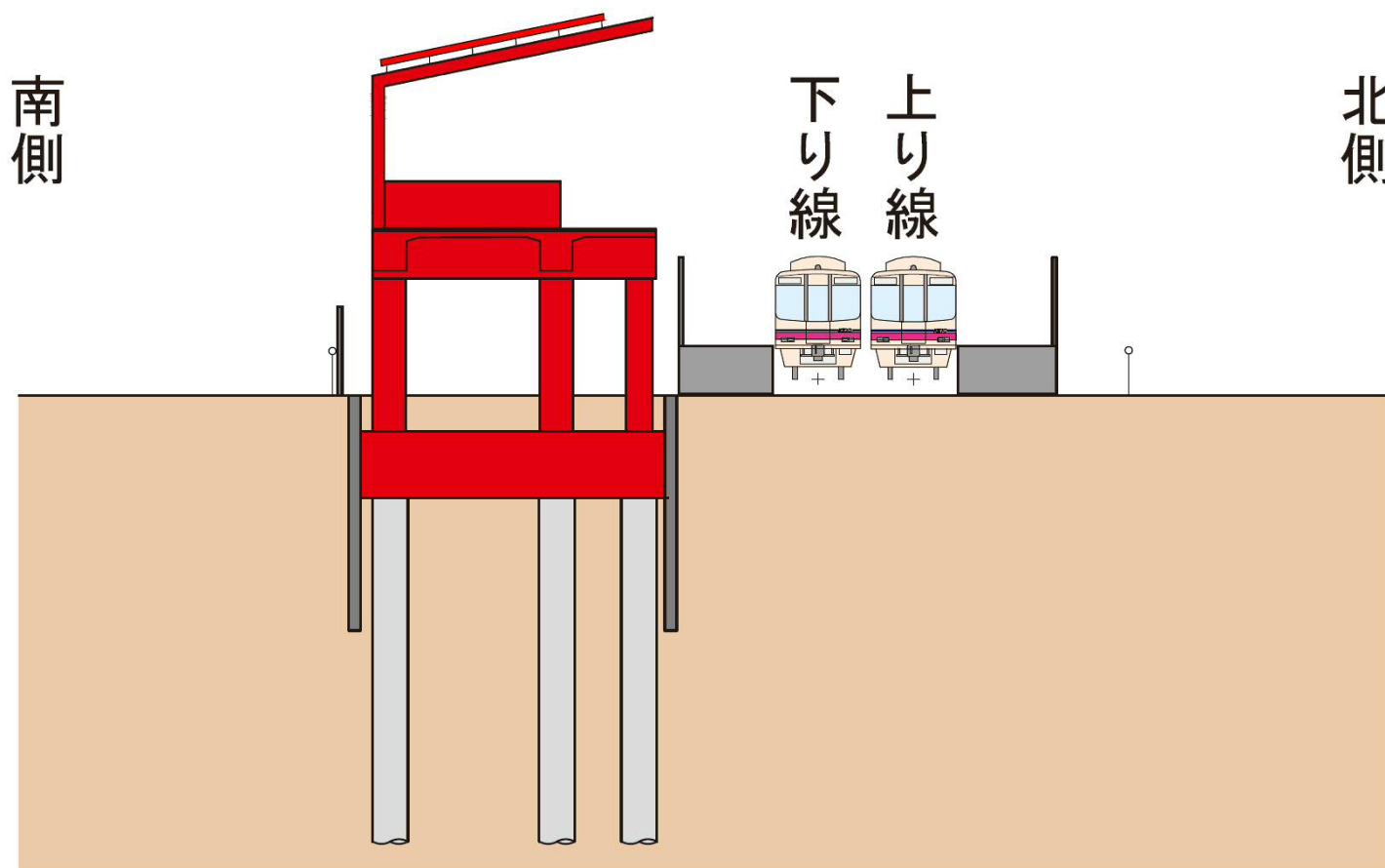
施工順序図(芦花公園駅部)

⑫掘削・支保工



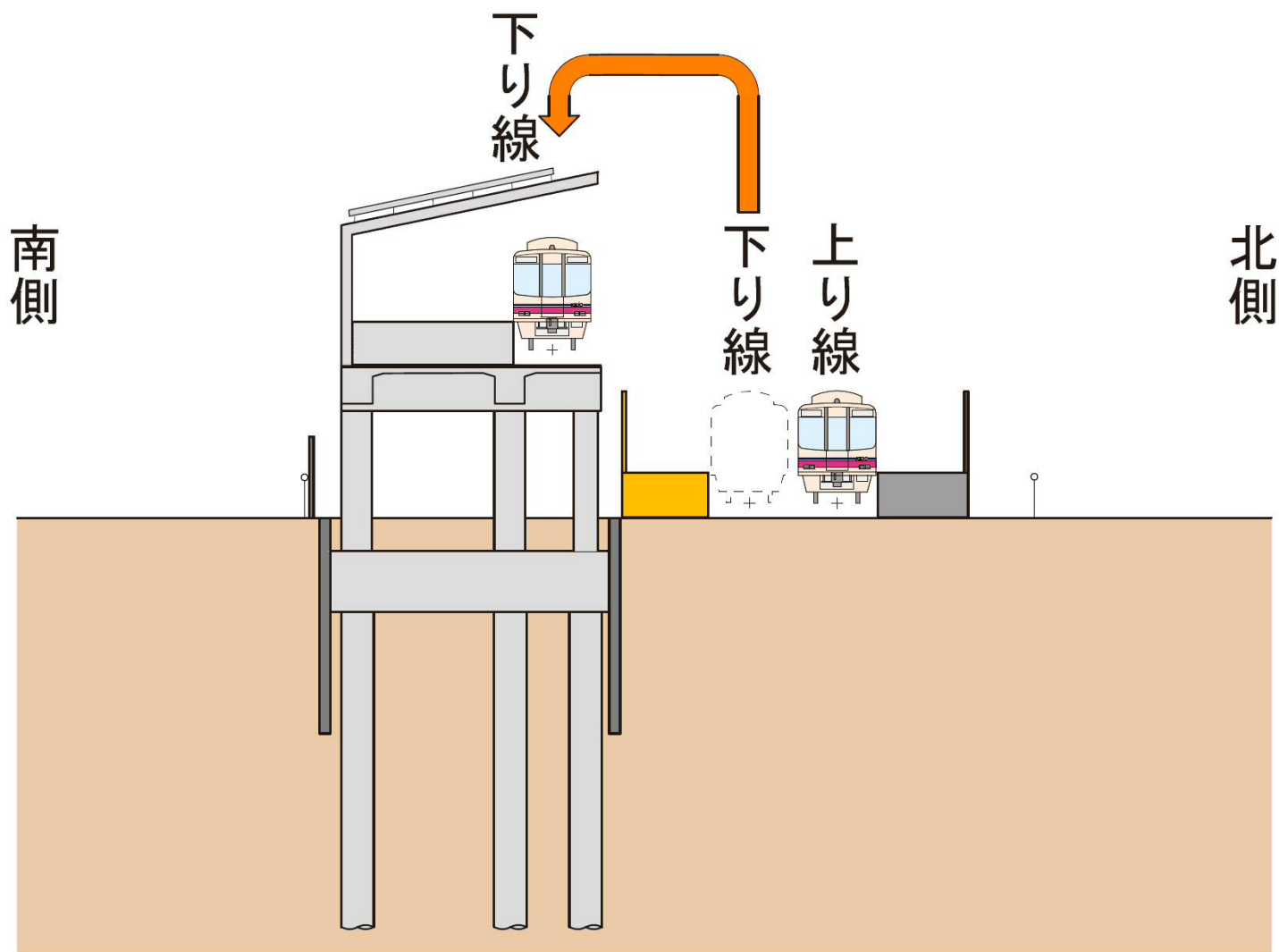
施工順序図(芦花公園駅部)

⑬ 躯体構築



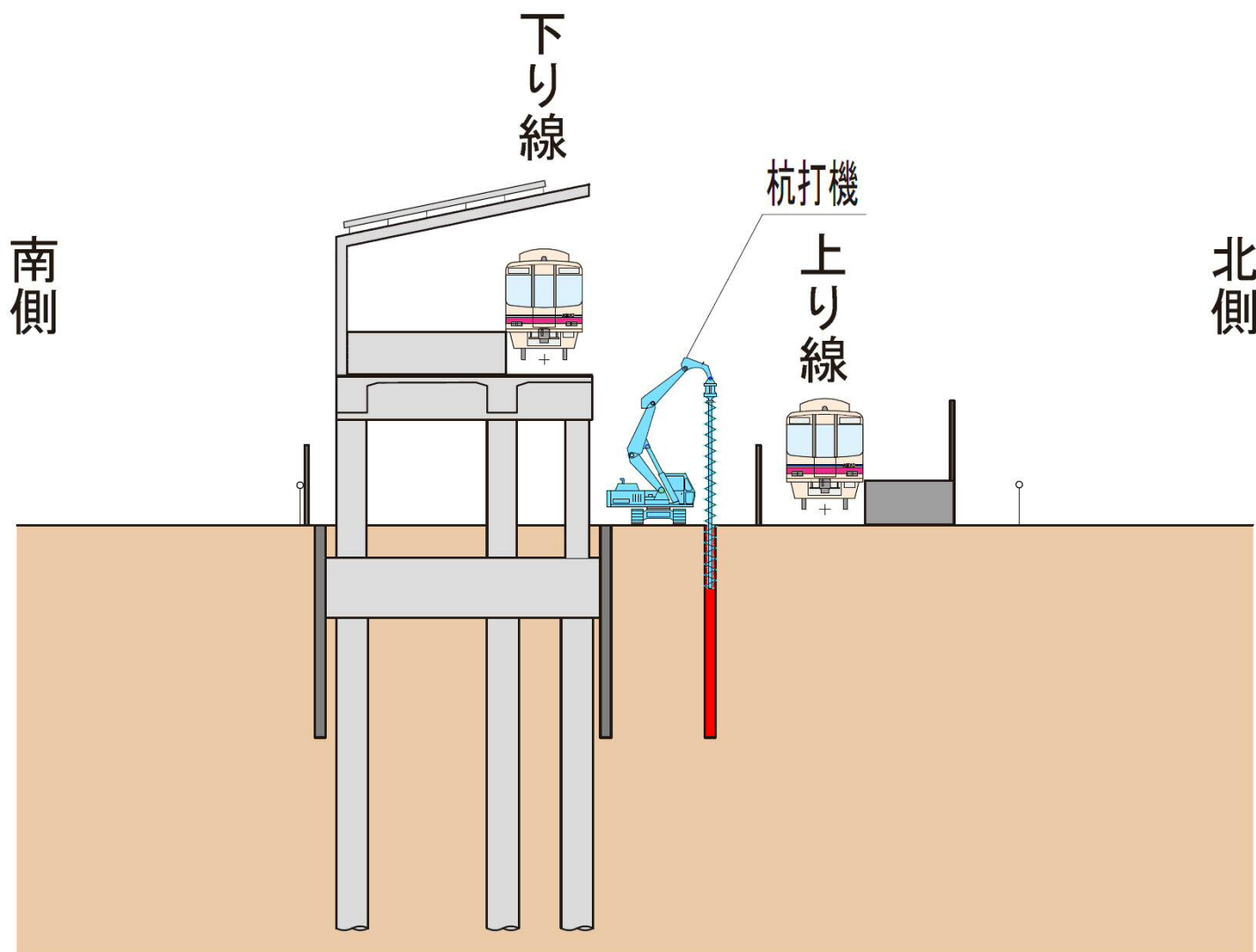
施工順序図(芦花公園駅部)

⑭ 下り線切替



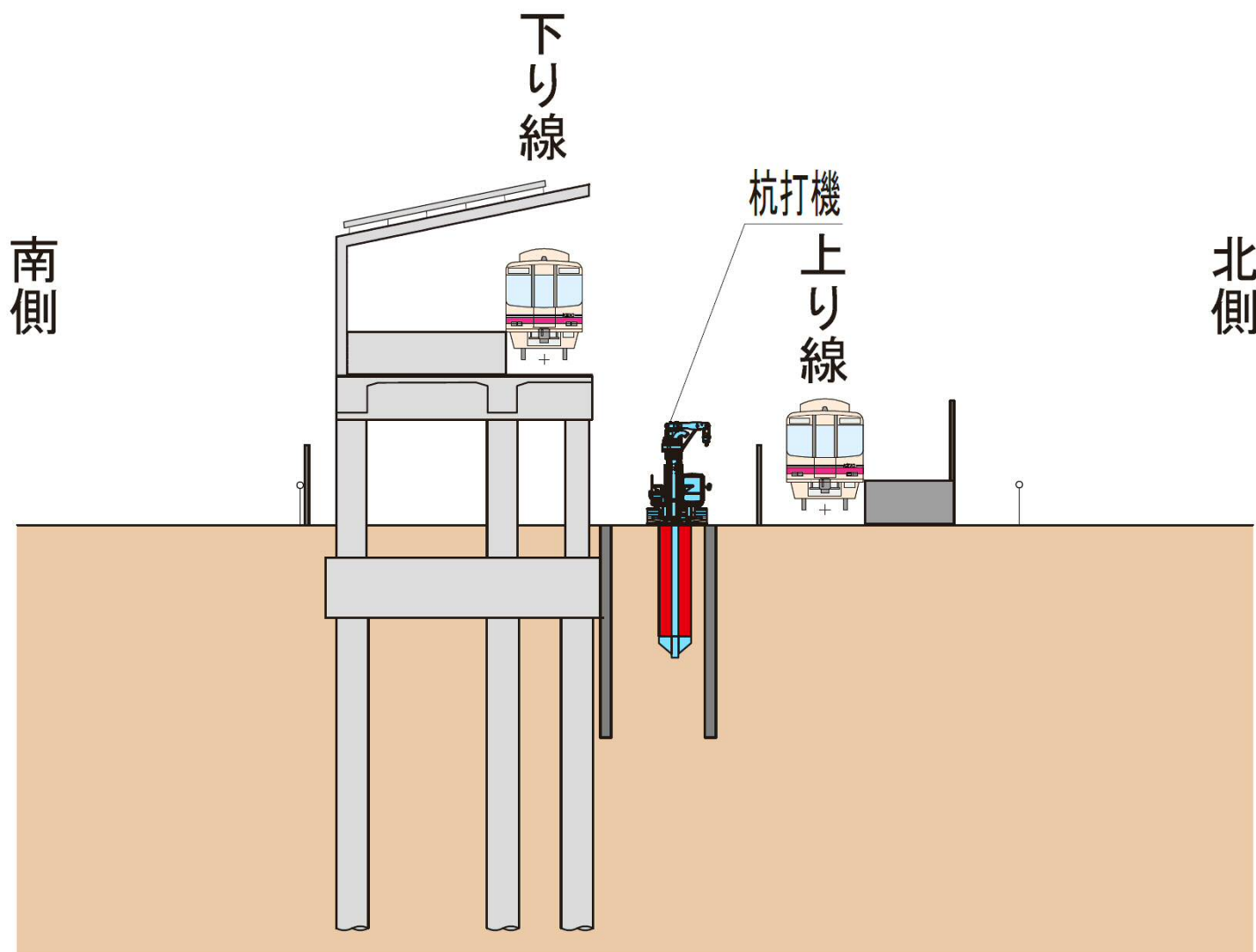
施工順序図(芦花公園駅部)

⑮土留杭打設



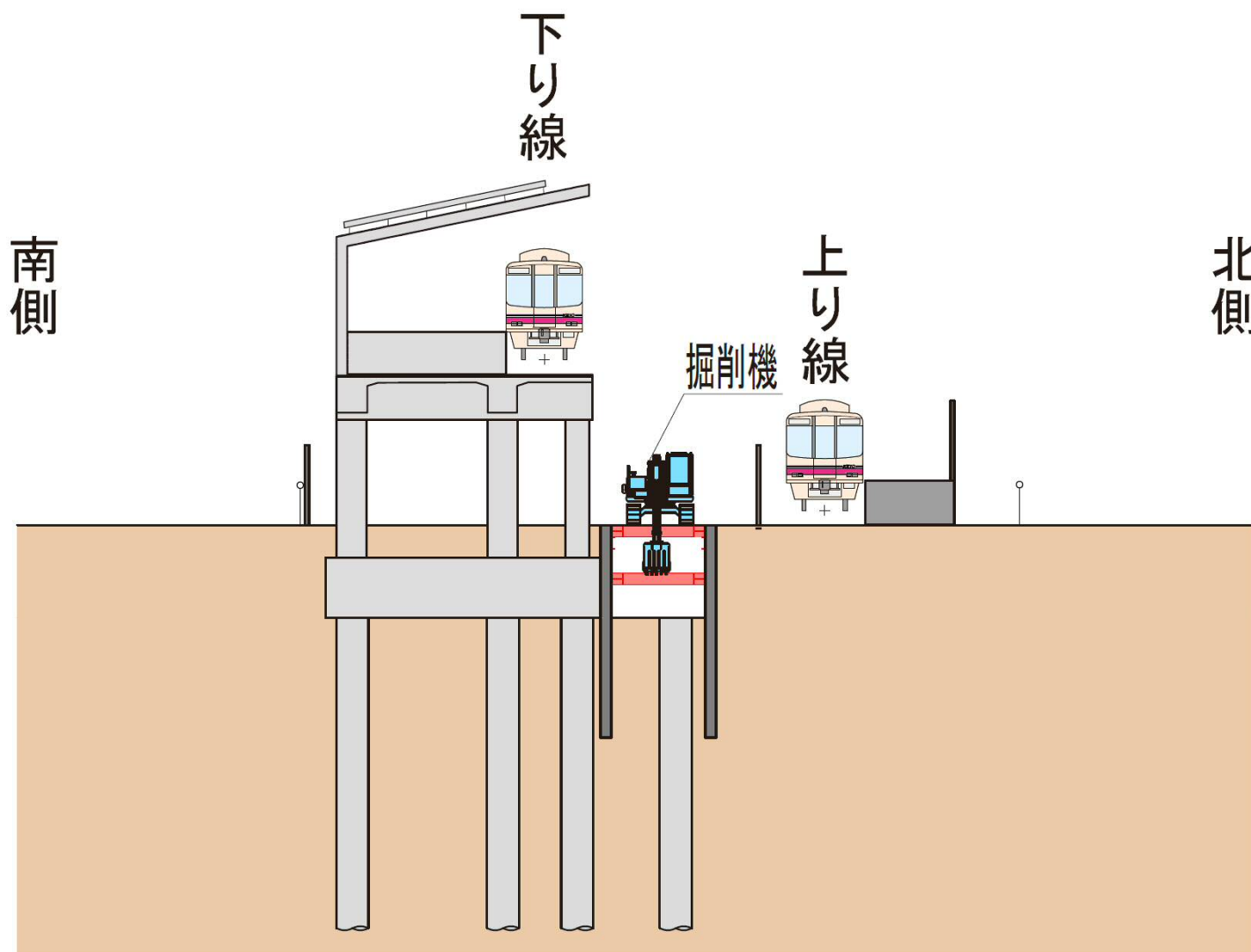
施工順序図(芦花公園駅部)

⑩基礎杭打設



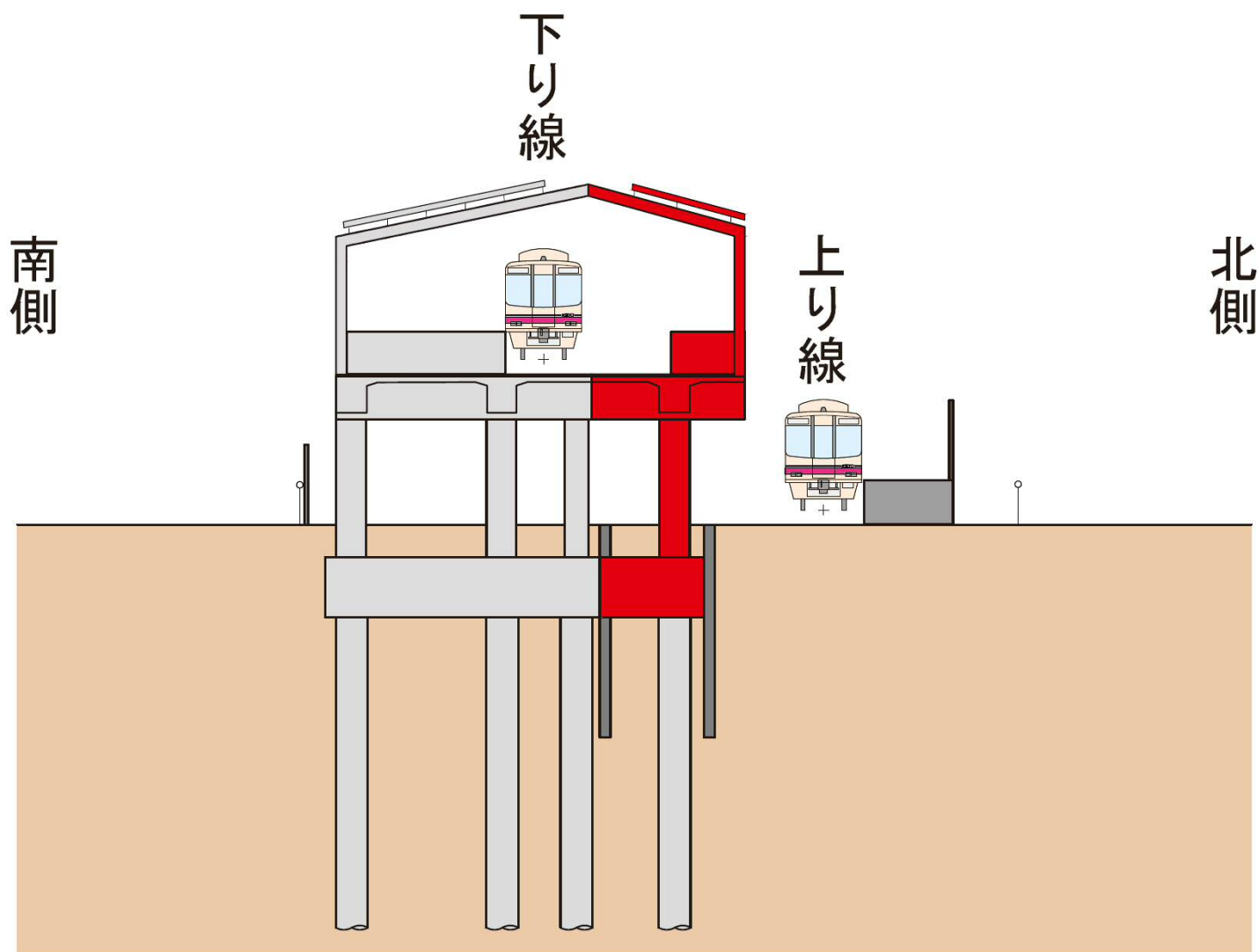
施工順序図(芦花公園駅部)

⑰掘削・支保工



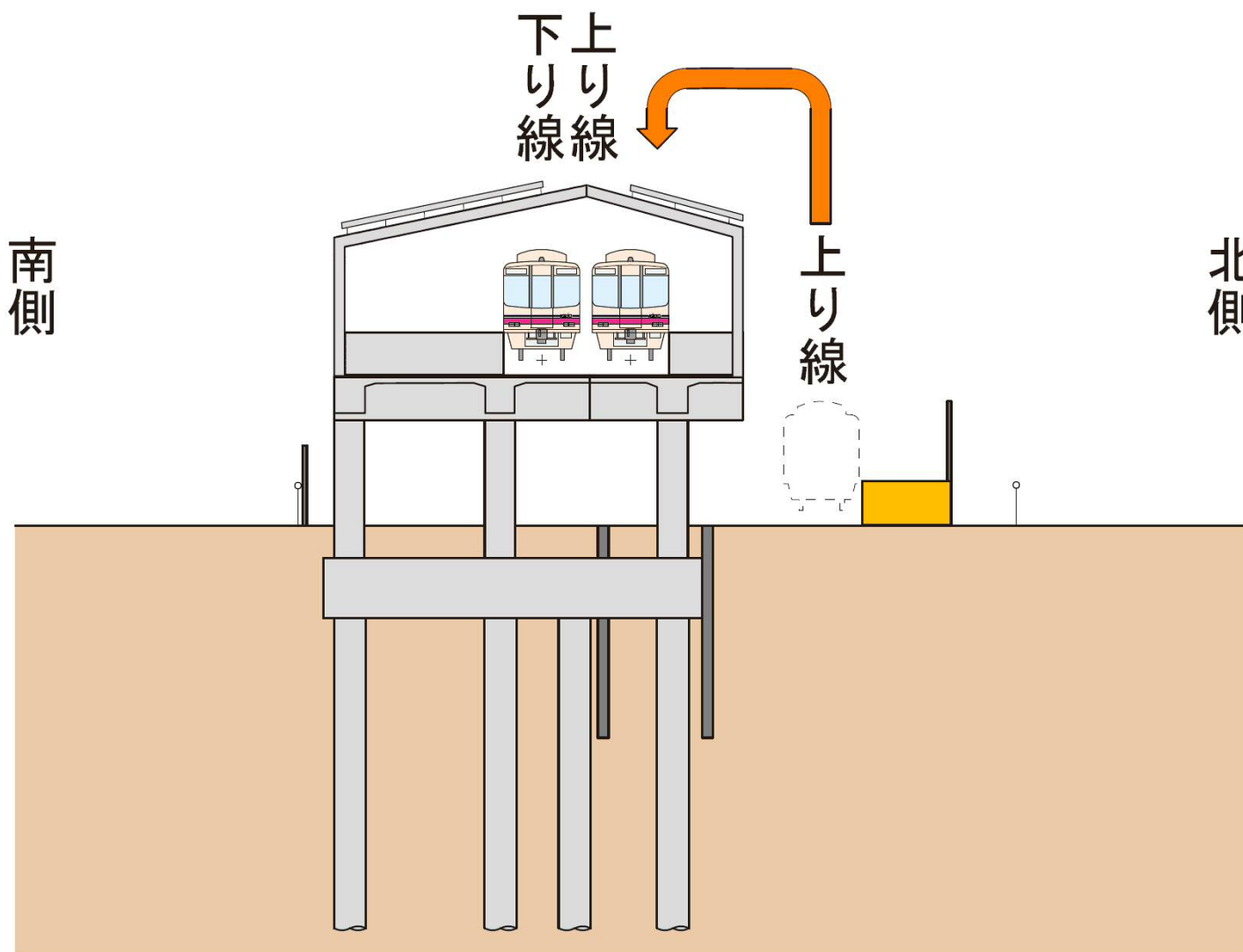
施工順序図(芦花公園駅部)

⑱ 躯体構築



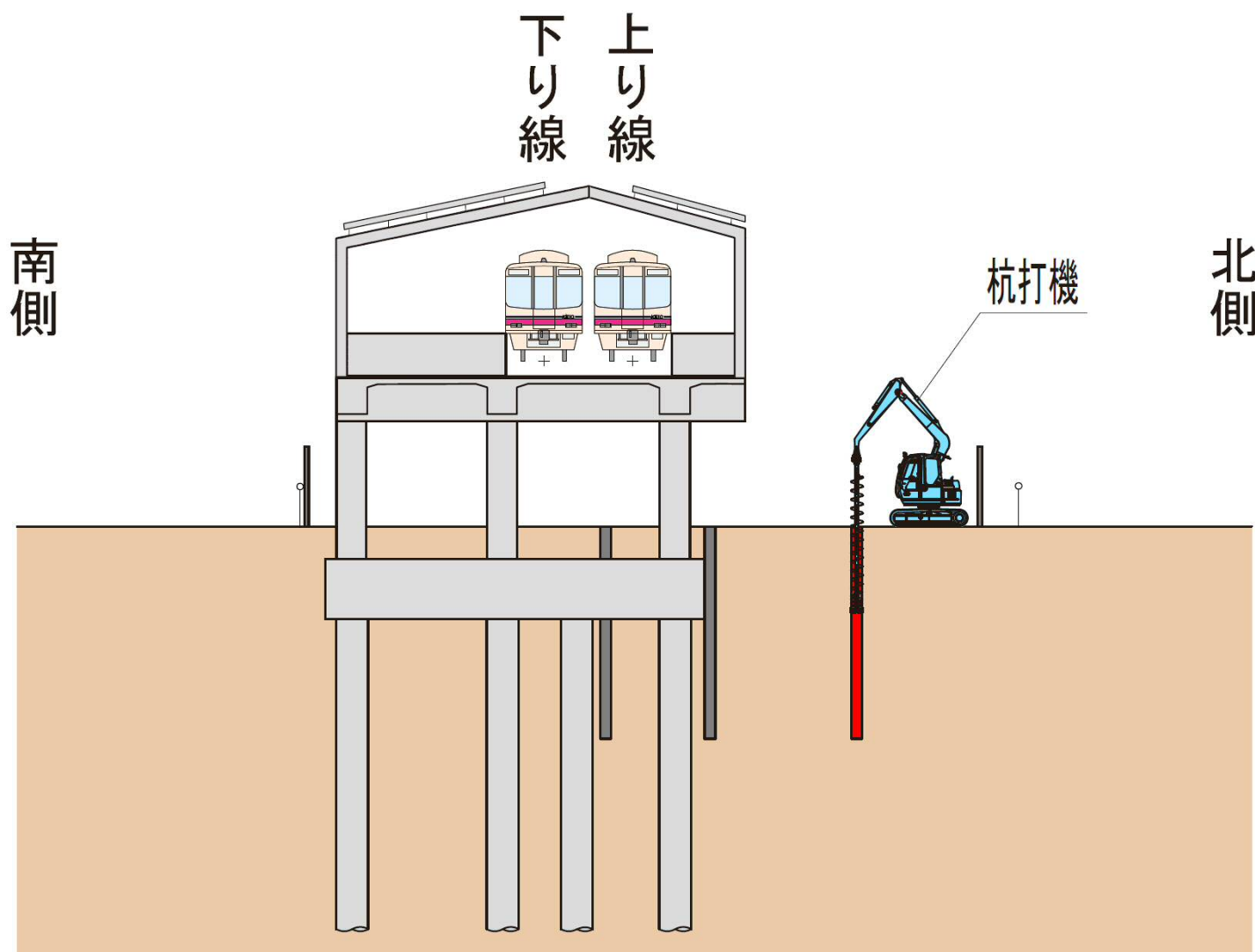
施工順序図(芦花公園駅部)

①9 上り線切替



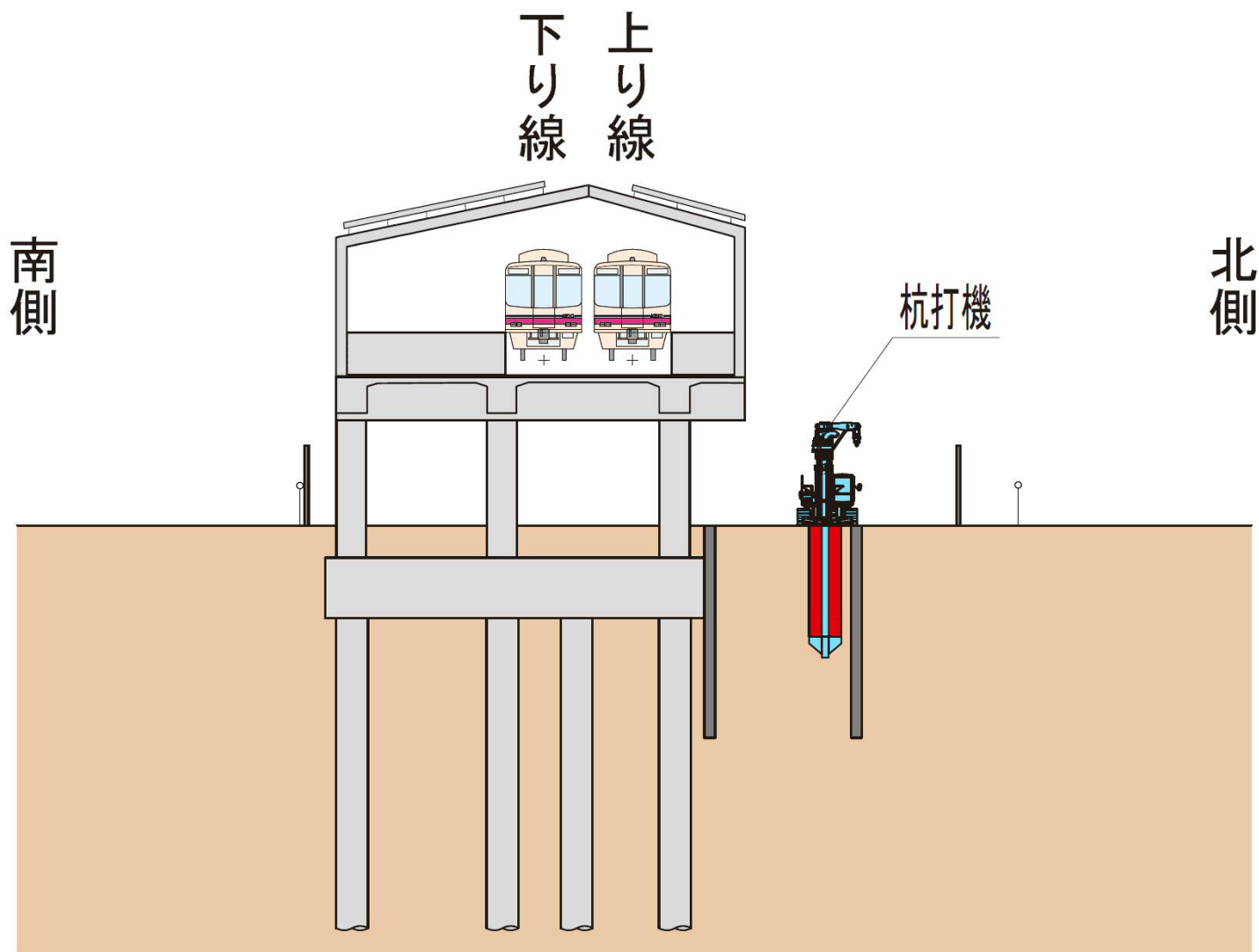
施工順序図(芦花公園駅部)

⑳土留杭打設



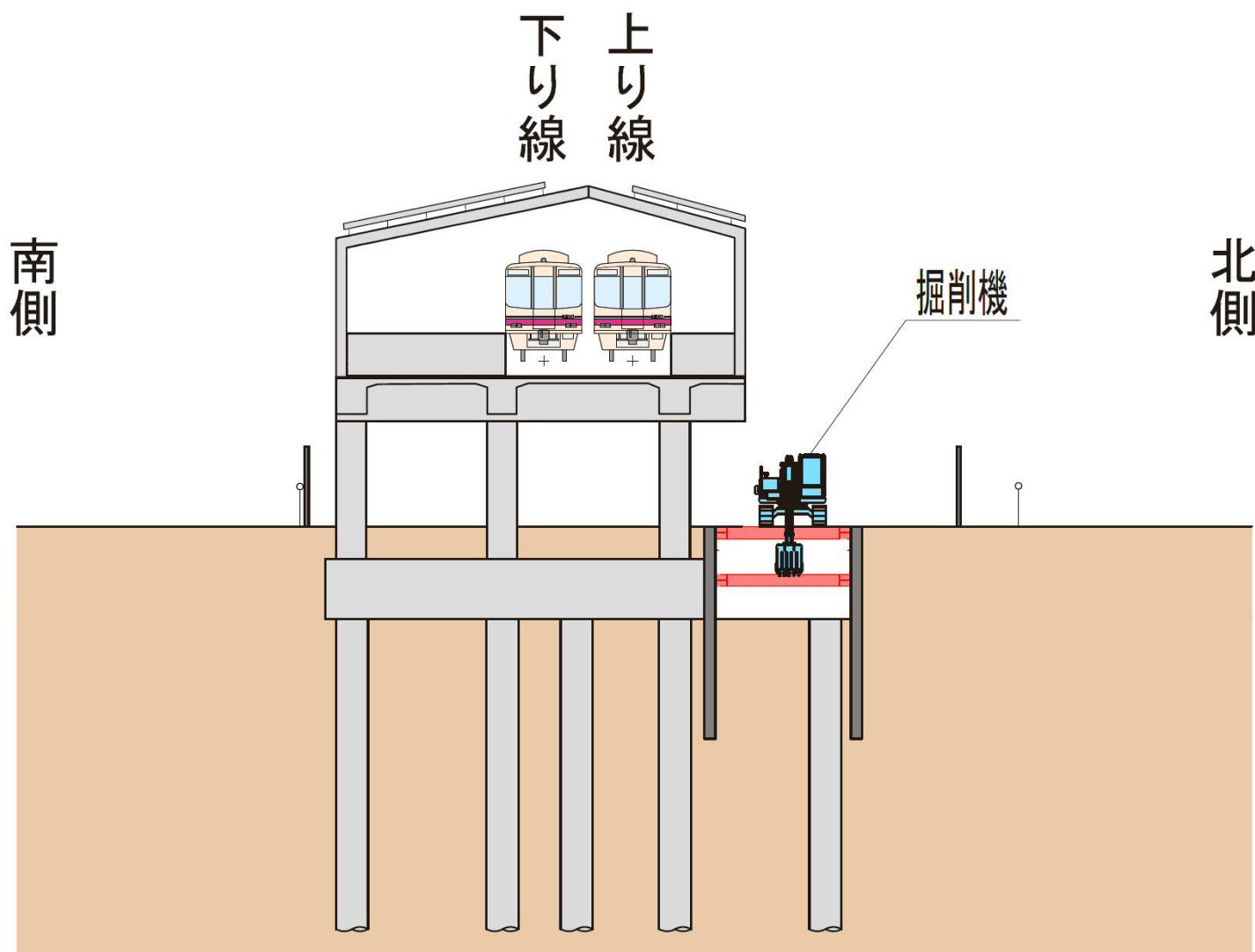
施工順序図(芦花公園駅部)

②基礎杭打設



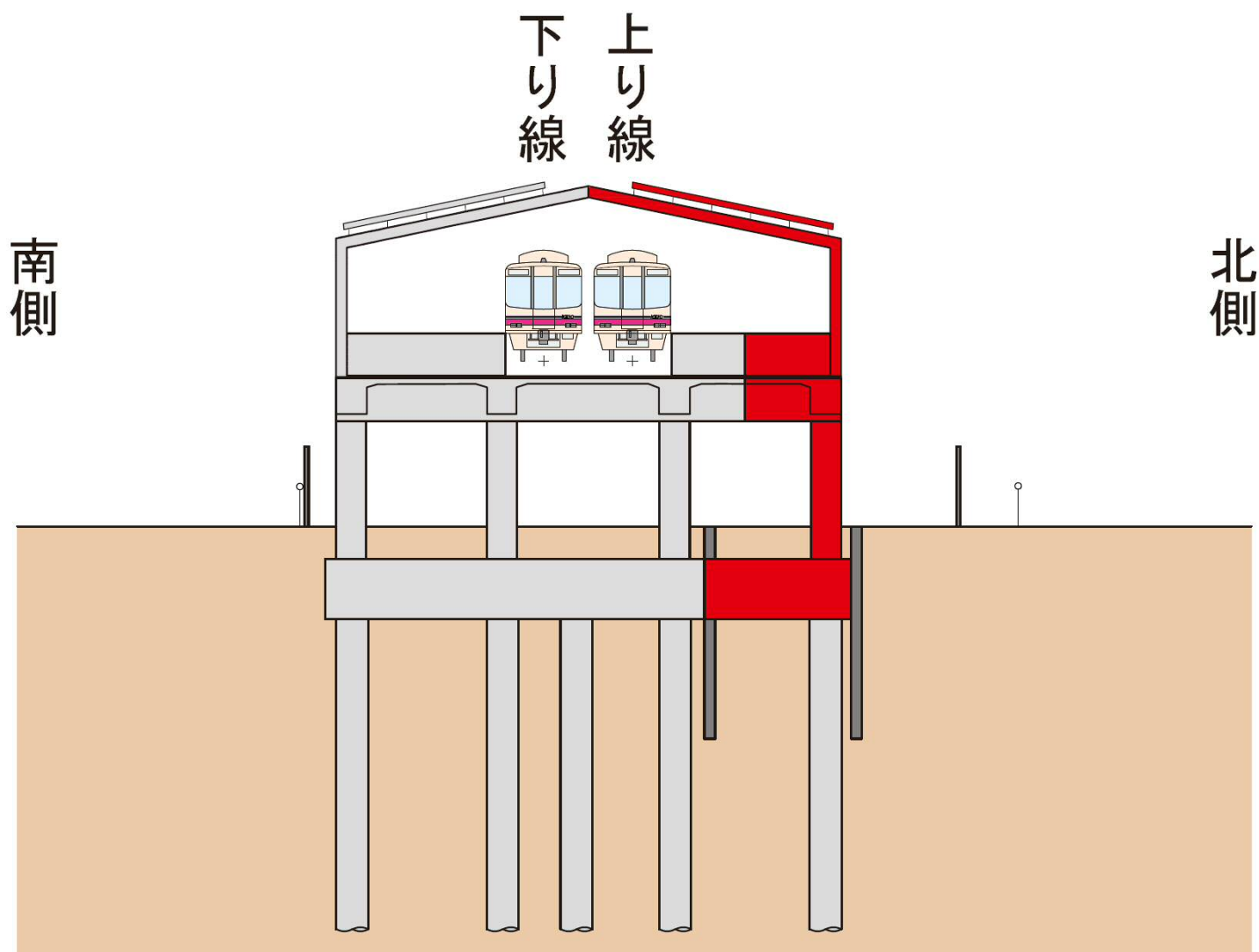
施工順序図(芦花公園駅部)

②掘削・支保工



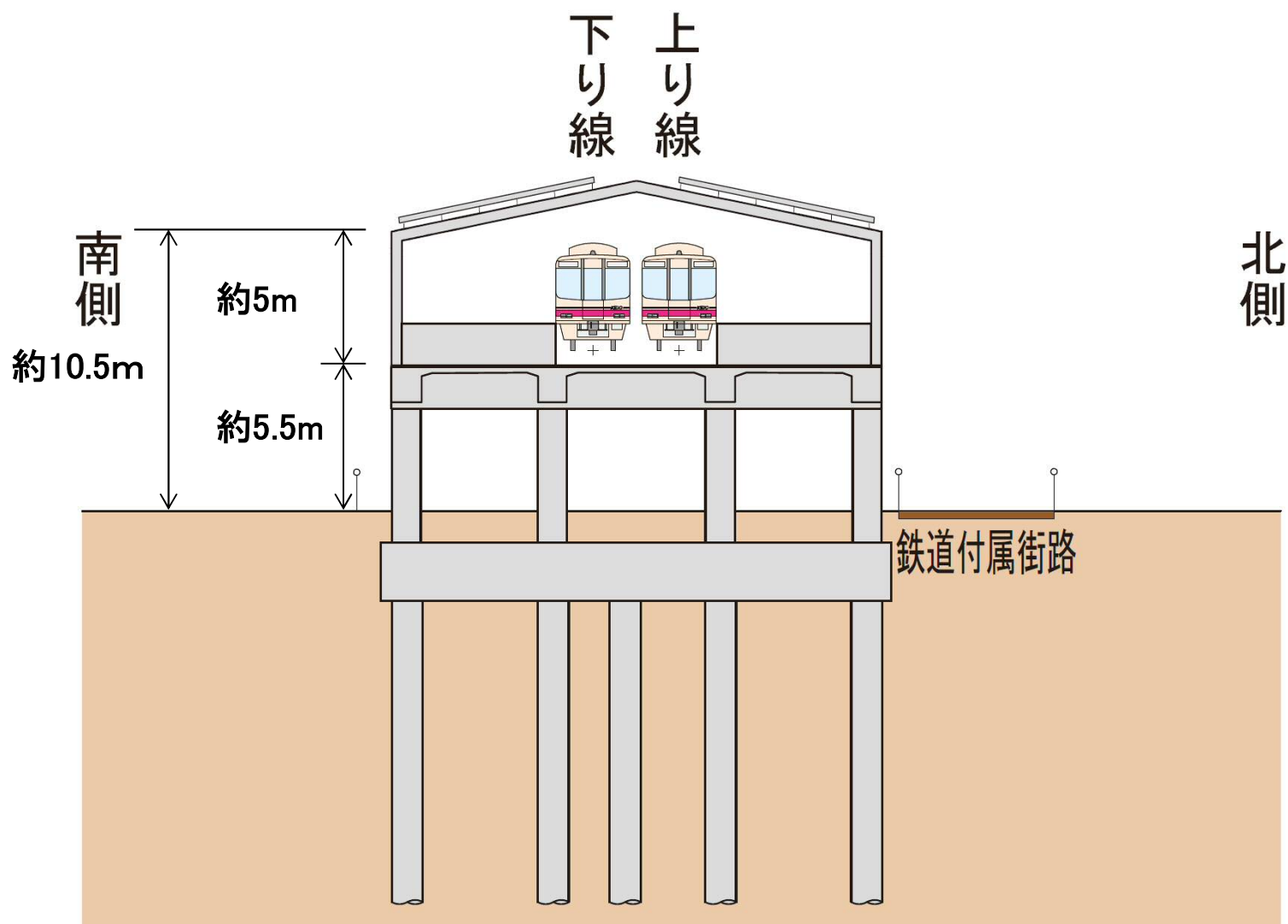
施工順序図(芦花公園駅部)

②3 躯体構築



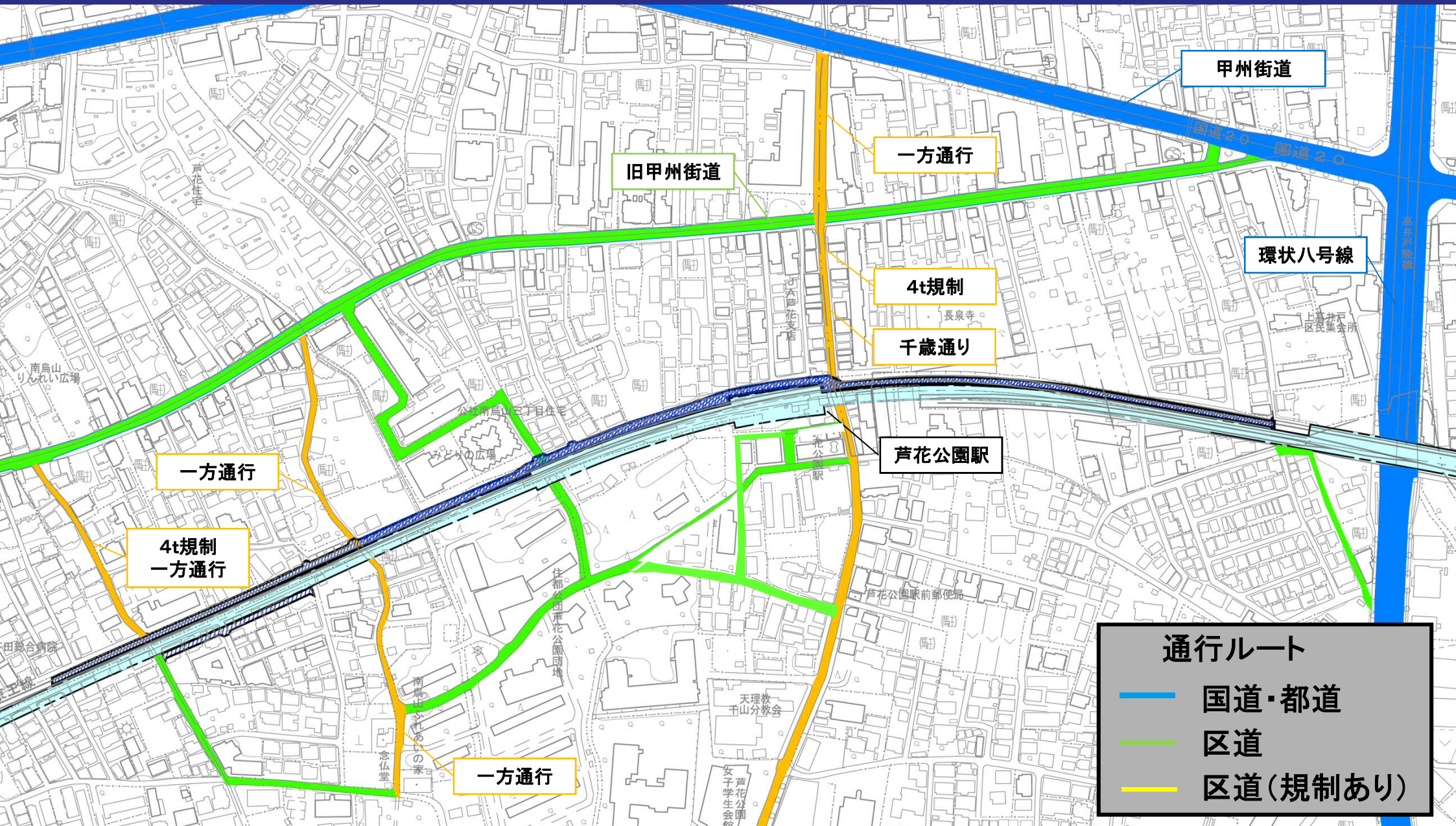
施工順序図(芦花公園駅部)

②4完成



工事車両の通行

工事車両の通行ルート



工事車両通行における留意点

① 交通ルールへの順守

② 交通安全の確保

③ 周辺道路環境の保全

① 交通ルールへの順守

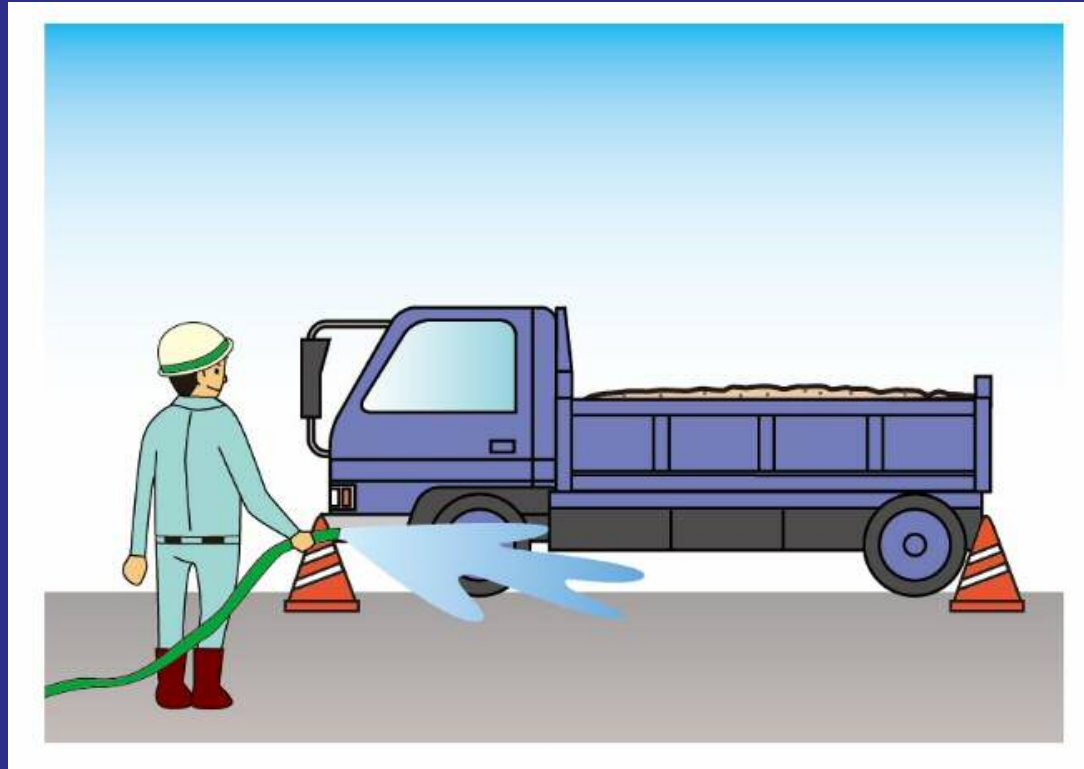
- 安全運転の徹底
- 路上待機の禁止
- アイドリングストップ

② 交通安全の確保



工事車両が通行する道路等には、必要に応じて交通誘導員を配置することで、歩行者や一般車両との事故の防止に努めます。

③ 周辺道路環境の保全



周辺道路環境の保全として周辺道路を汚さないよう、工事車両の洗浄や道路清掃を行います。

通行する工事車両の例①



通行する工事車両の例②



通行する工事車両の例③



通行する工事車両の例④

連立工事車両証

笹塚～仙川間連立工事車両

土 - 6

東急・京王・鉄建JV

[○○建設]

工事車両の通行

工事車両が近隣道路を通行するにあたって

工事場所周辺は狭い道路が多くなっております。
交通管理者である警視庁と協議し、住民の皆様に配慮しながら、工事車両を通行してまいりたいと思っております。
ご理解とご協力の程よろしく申し上げます。



工事工程

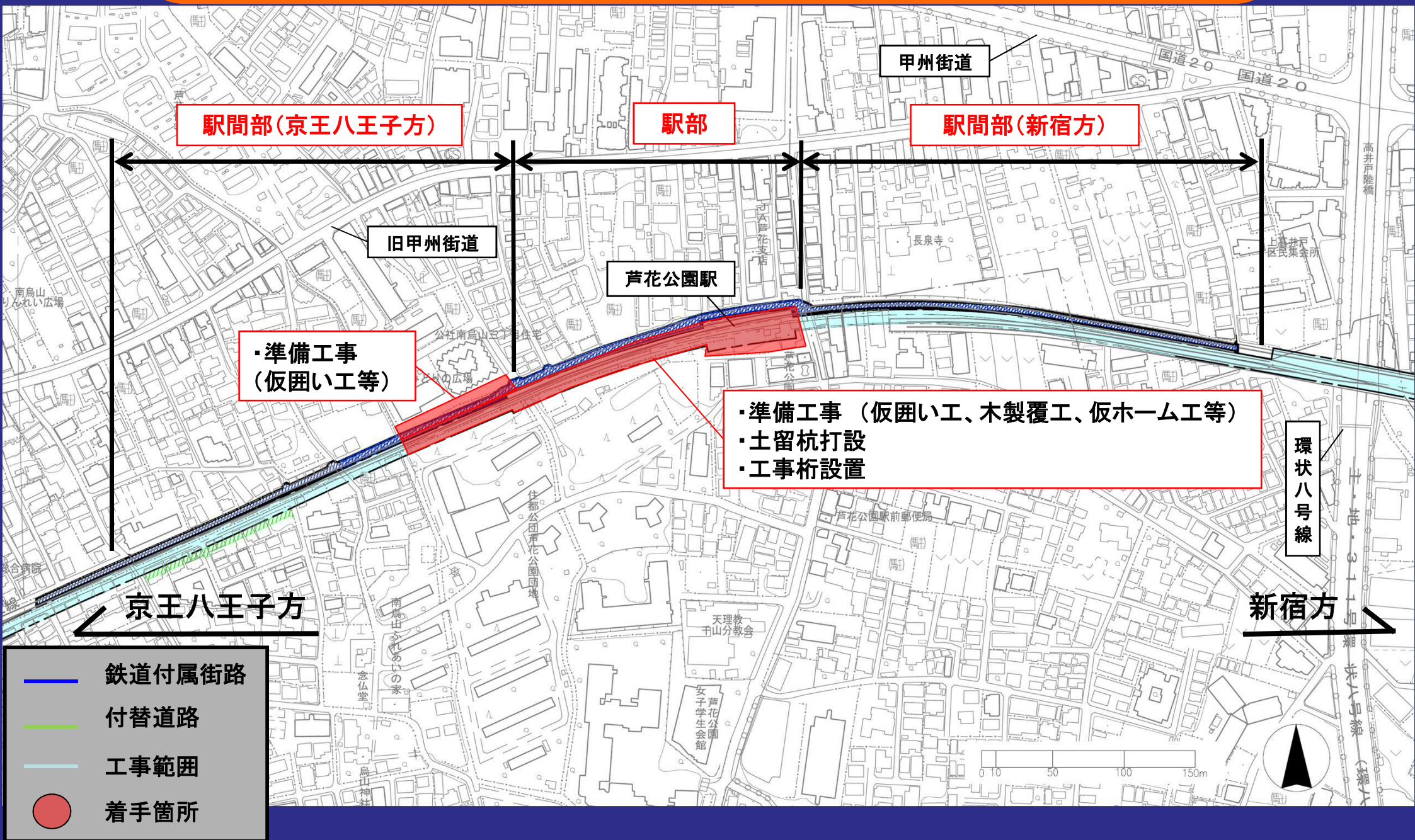
工事工程表

西 暦 区 間	平成30年度 (2018年度)	平成31年度 (2019年度)	平成32年度 (2020年度)	平成33年度 (2021年度)	平成34年度 (2022年度)
駅間部 (新宿方)					
駅部	10月 着手				
駅間部 (京王八王子方)	10月 着手				

工事工程は予定であり、今後の用地取得状況等により変更となることがあります。

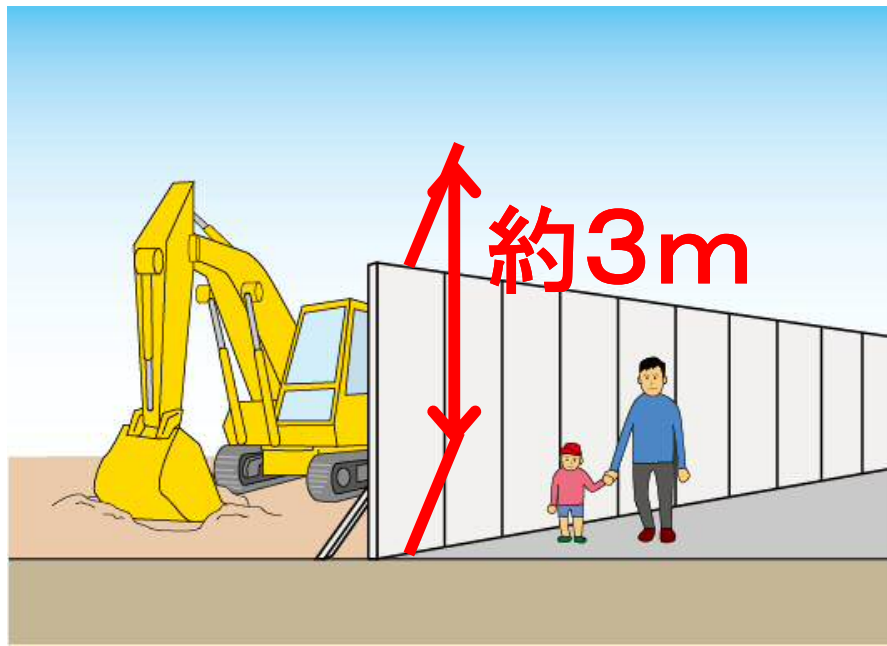
平成30年度(2018年度)
着手箇所

平成30年度(2018年度)着手箇所

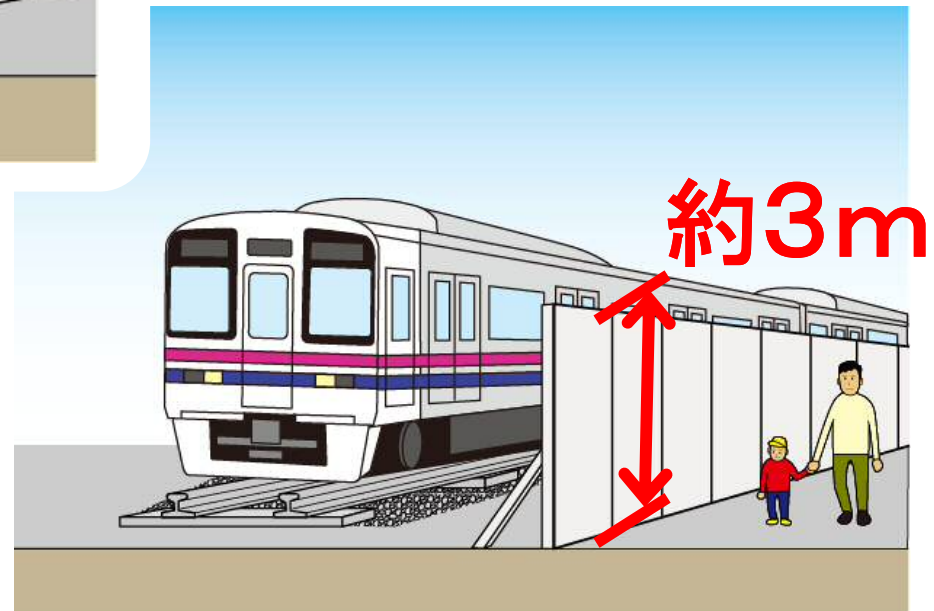


騒音・振動への対策

仮囲い

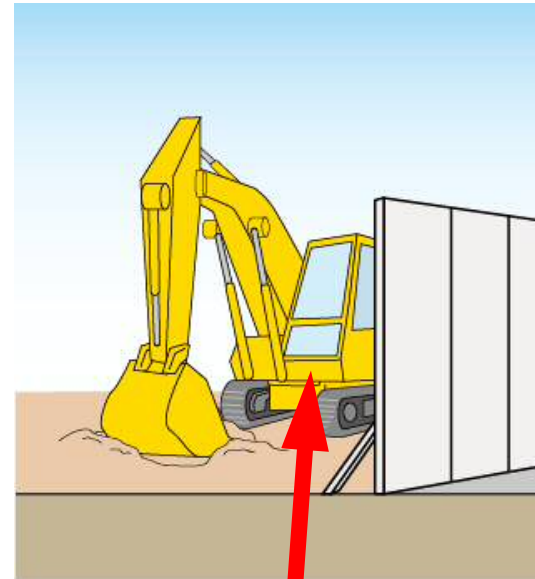


工事中は仮囲いを設置します。



騒音・振動対策

低騒音・低振動対応型の機械を使用することにより、騒音・振動を低減するように努めます。



作業日・作業時間

作業日・作業時間

月曜日～土曜日（祝日を含む）

昼間作業：午前 8:00～午後6:00

夜間作業：午後10:00～午前6:00

※日曜日は原則として作業は行いません。

※緊急時や災害時などにおいては作業時間以外や

日曜日も作業を行うことがあります。

夜間に行う作業

- 線路内及び線路に近接して行う作業

- 夜間に道路を規制する作業

工事に関するお知らせ

ご近所のみなさまへ

日	曜	作業工程
	月	〇〇工事
	火	〇〇工事
	水	〇〇工事
	木	〇〇工事
	金	〇〇工事
	土	〇〇工事
	日	休 工

〇月〇日

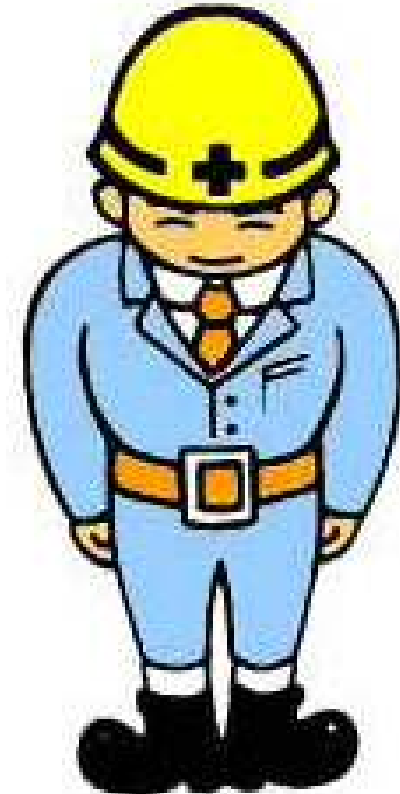
新下りホームを使用開始します。

お問い合わせ先

- 東京都 建設局 道路建設部 鉄道関連事業課 03-5320-5333(ダイヤルイン)
- 世田谷区 道路・交通政策部 交通政策課 03-5432-2535(ダイヤルイン)
- 渋谷区 土木部 道路課 03-3463-2651(ダイヤルイン)
- 杉並区 都市整備部 市街地整備課 03-3312-2111(内線3379)
- 京王電鉄(株) 鉄道事業本部 工務部
連続立体交差工事事務所 03-3329-5030(ダイヤルイン)
- 京王電鉄(株) 鉄道事業本部 工務部
連続立体交差用地事務所 03-5317-6263(ダイヤルイン)

工事の実施にあたって

細心の注意を払い施工いたします。
ご理解、ご協力のほどよろしくお
願いいたします。



皆様のご理解とご協力を
お願い申し上げます

京王電鉄株式会社
東急・京王・鉄建JV