

京王電鉄京王線(笹塚駅～仙川駅間)
連続立体交差事業

鉄道工事の概要
第5工区(上北沢駅付近)

令和6年2月

京王電鉄株式会社
鴻池・竹中土木JV

説明内容

事業概要

第5工区施工方法

工事車両の通行

工事工程

令和6年度(2024年度)工事着手箇所

騒音・振動への対策

作業日・作業時間

お問い合わせ先

事業概要

事業区間



踏切



事業区間 約7.2km



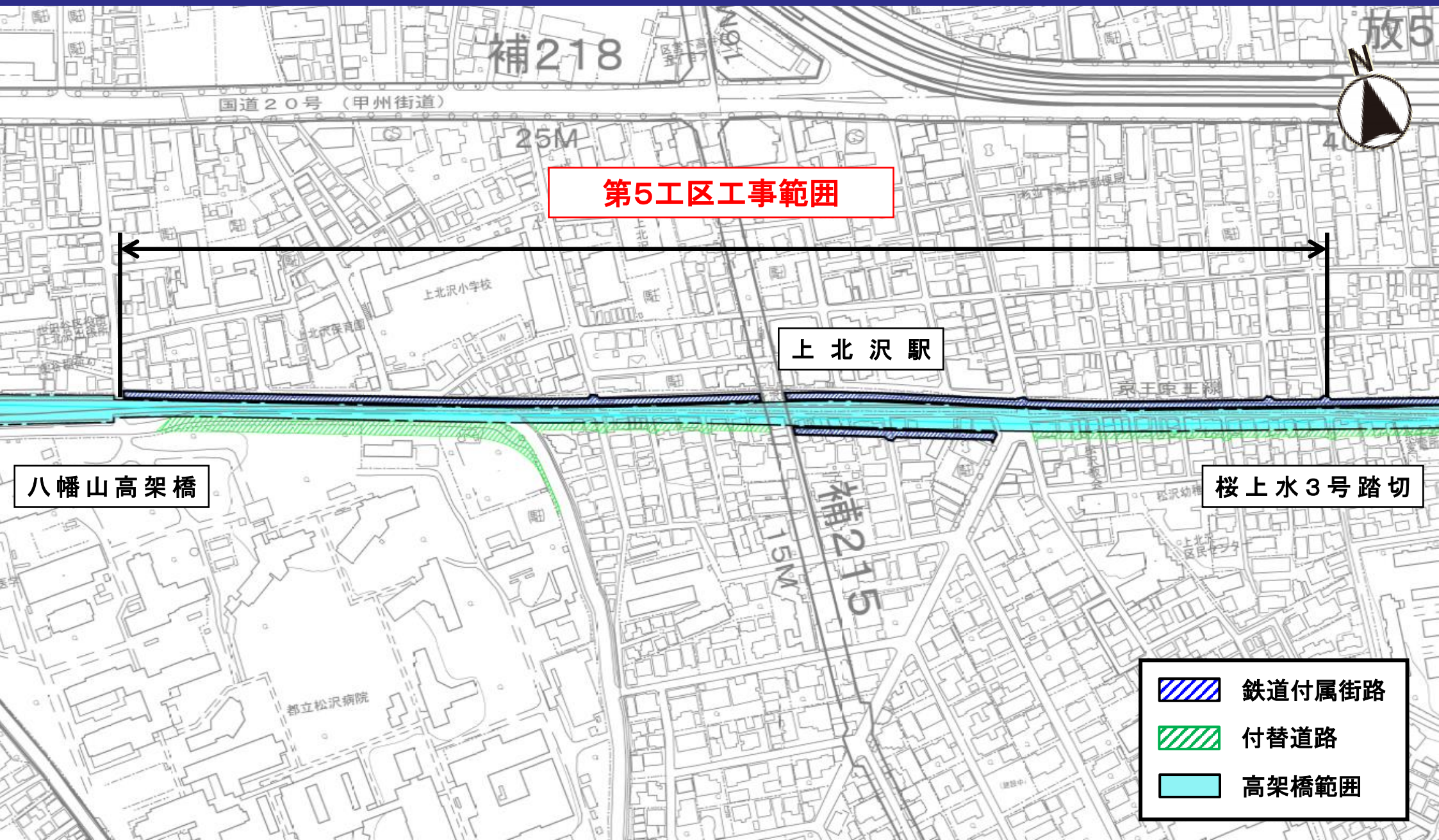
工事説明対象範囲



第5工区 鴻池・竹中土木JV

第5工区施工方法

工事範囲



準備工事

仮囲い工



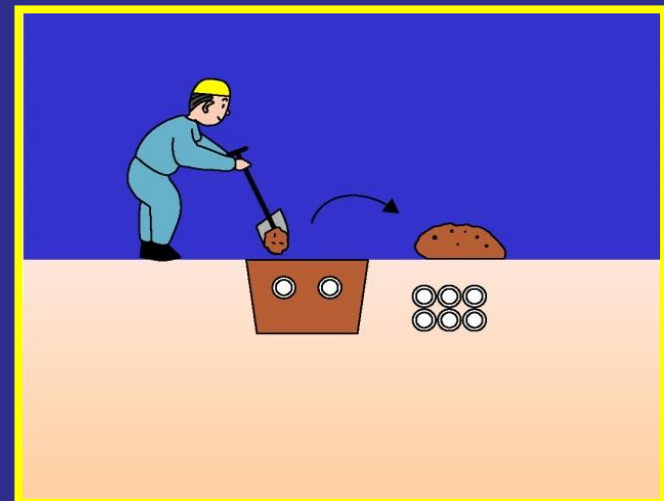
ヤード整備工



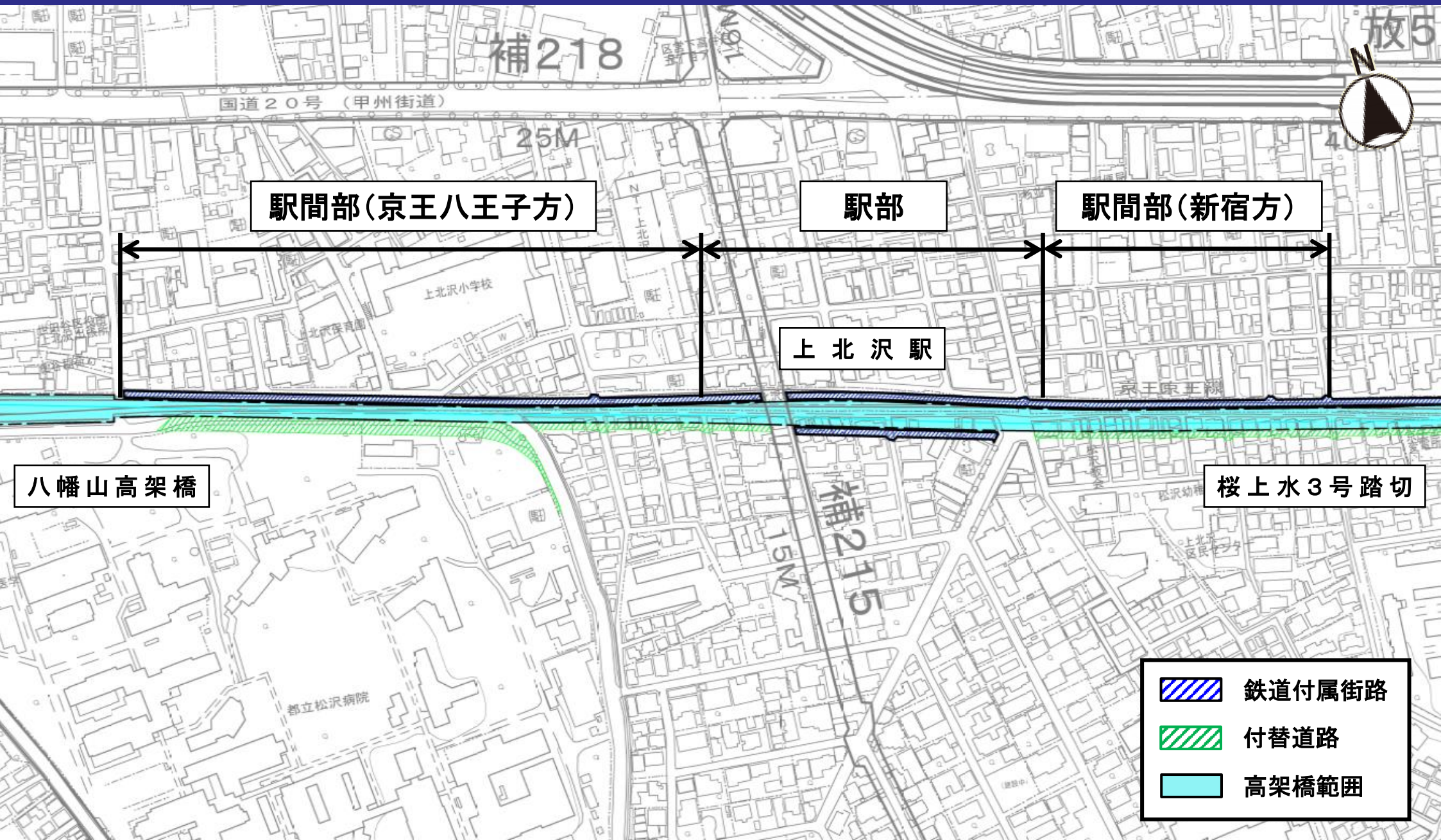
木製覆工



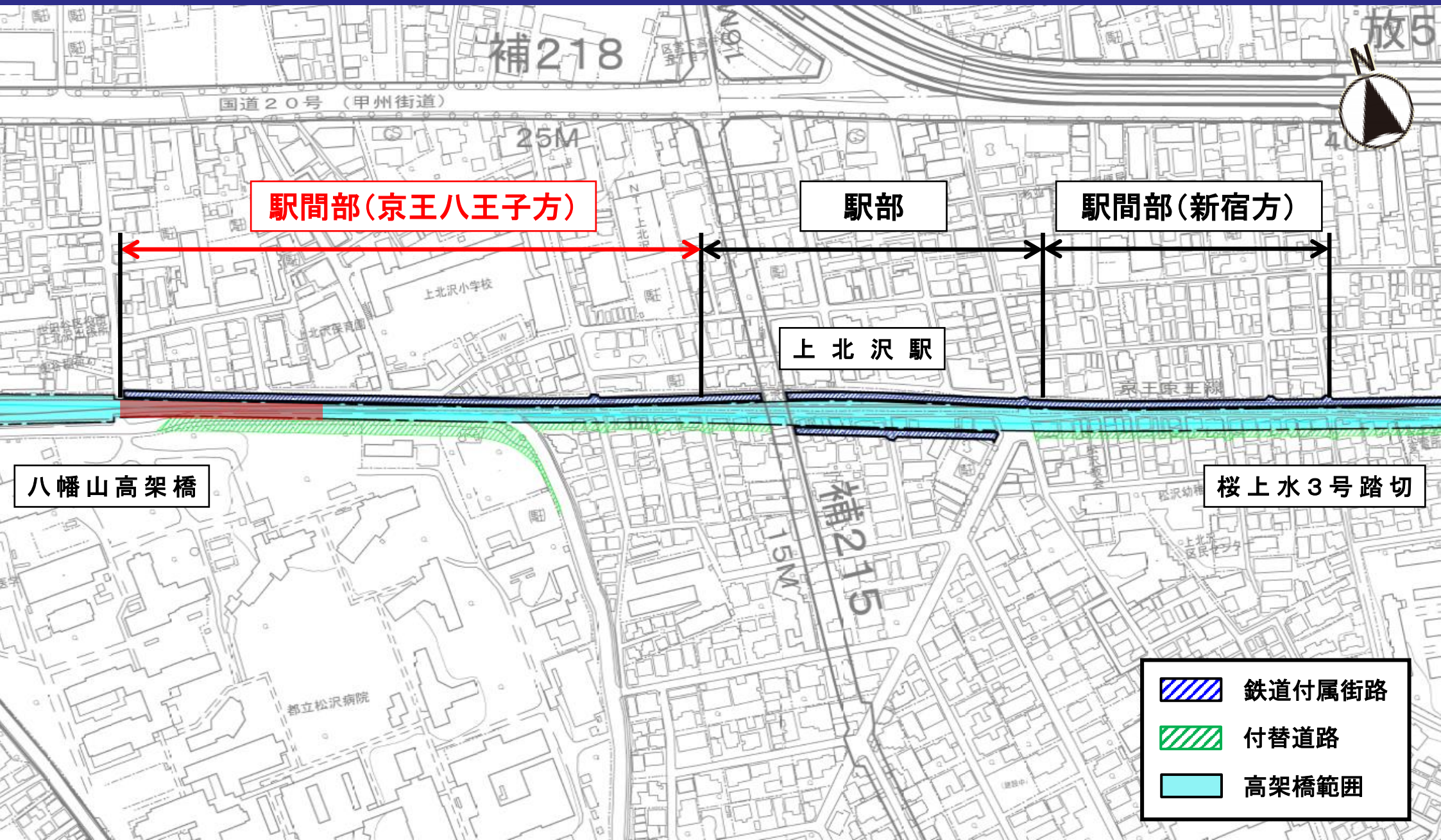
試掘調査



工事範囲

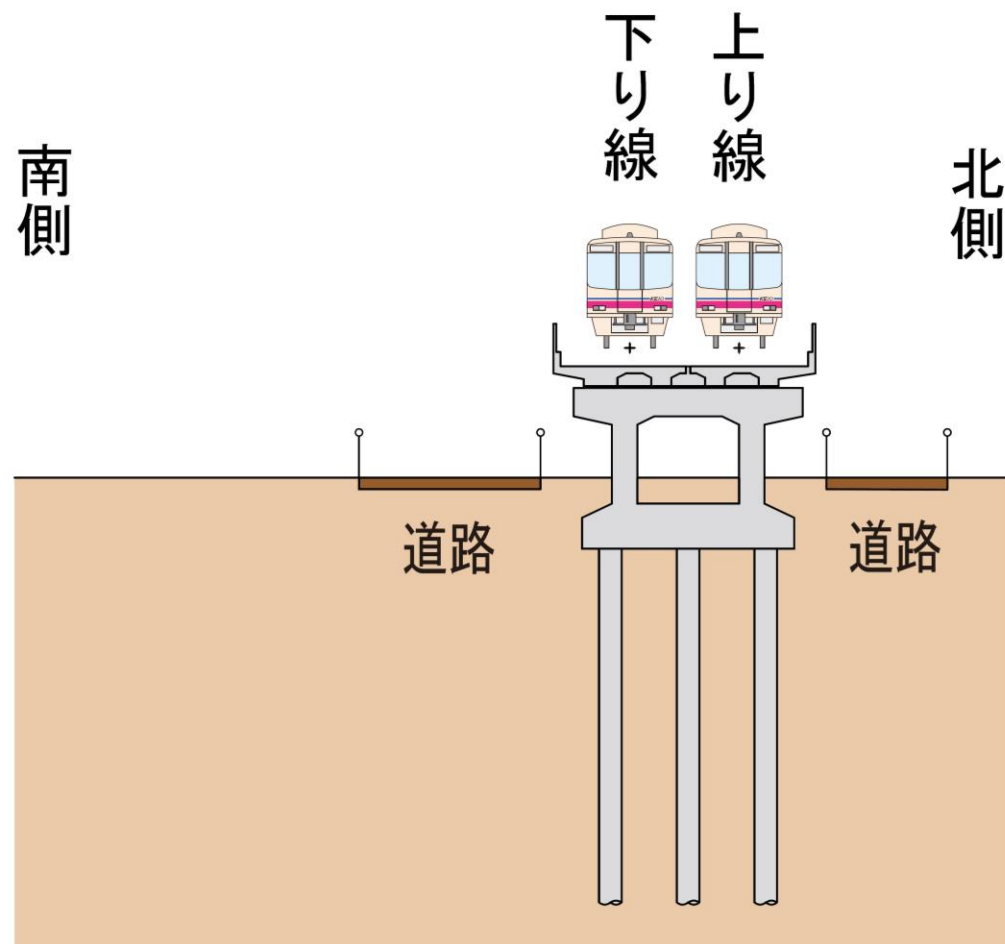


工事範囲



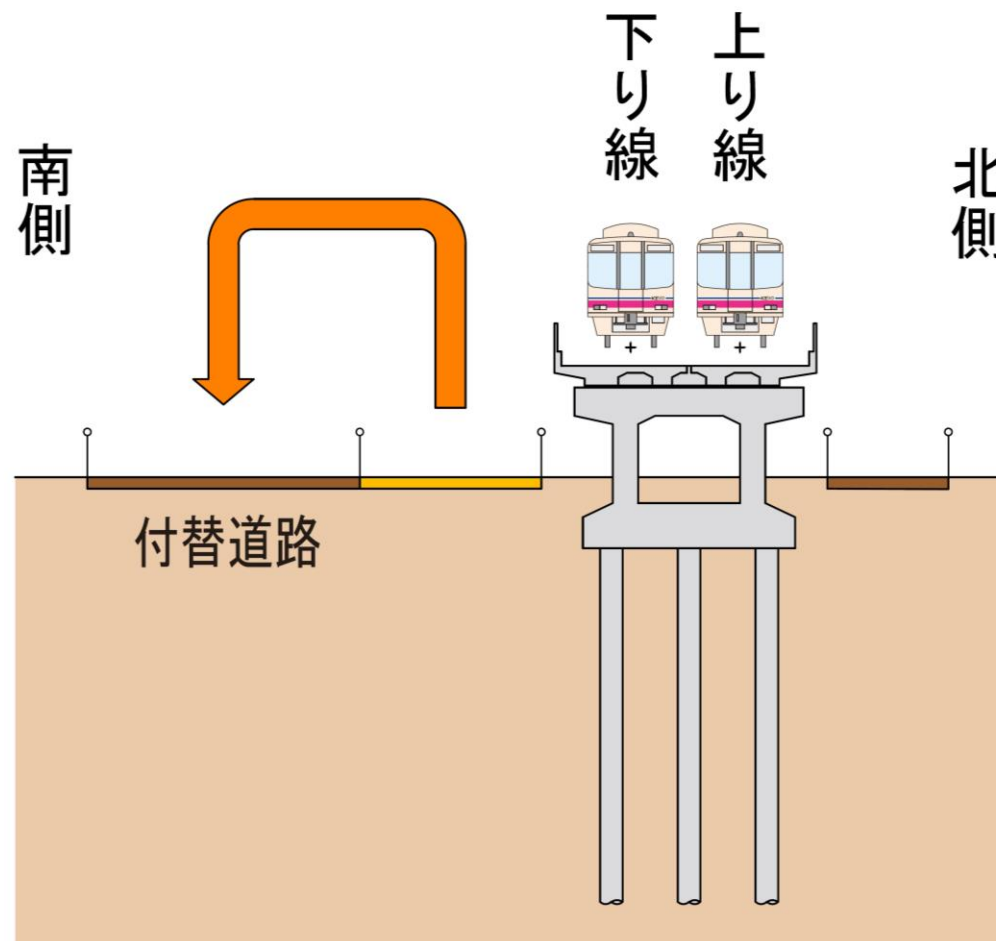
施工順序図(駅間部)

①施工前



施工順序図(駅間部)

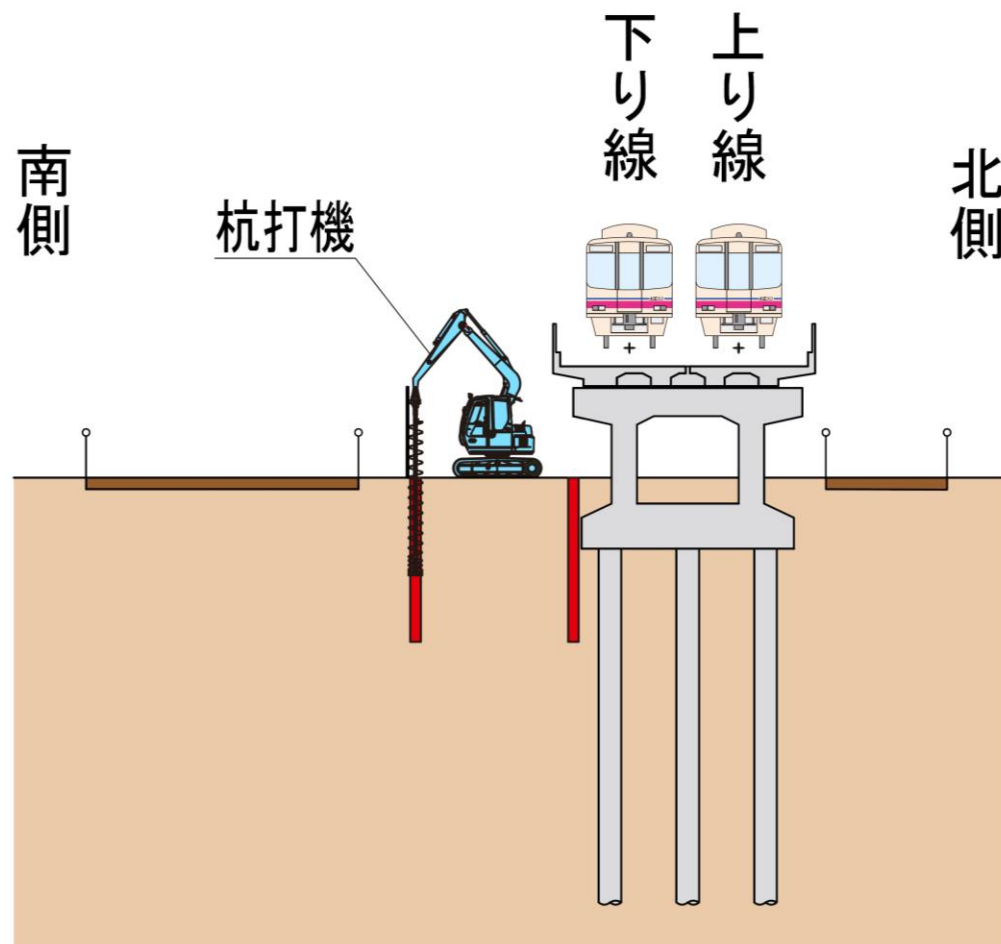
②付替道路切替



付替道路切替前の現況
(南側道路)

施工順序図(駅間部)

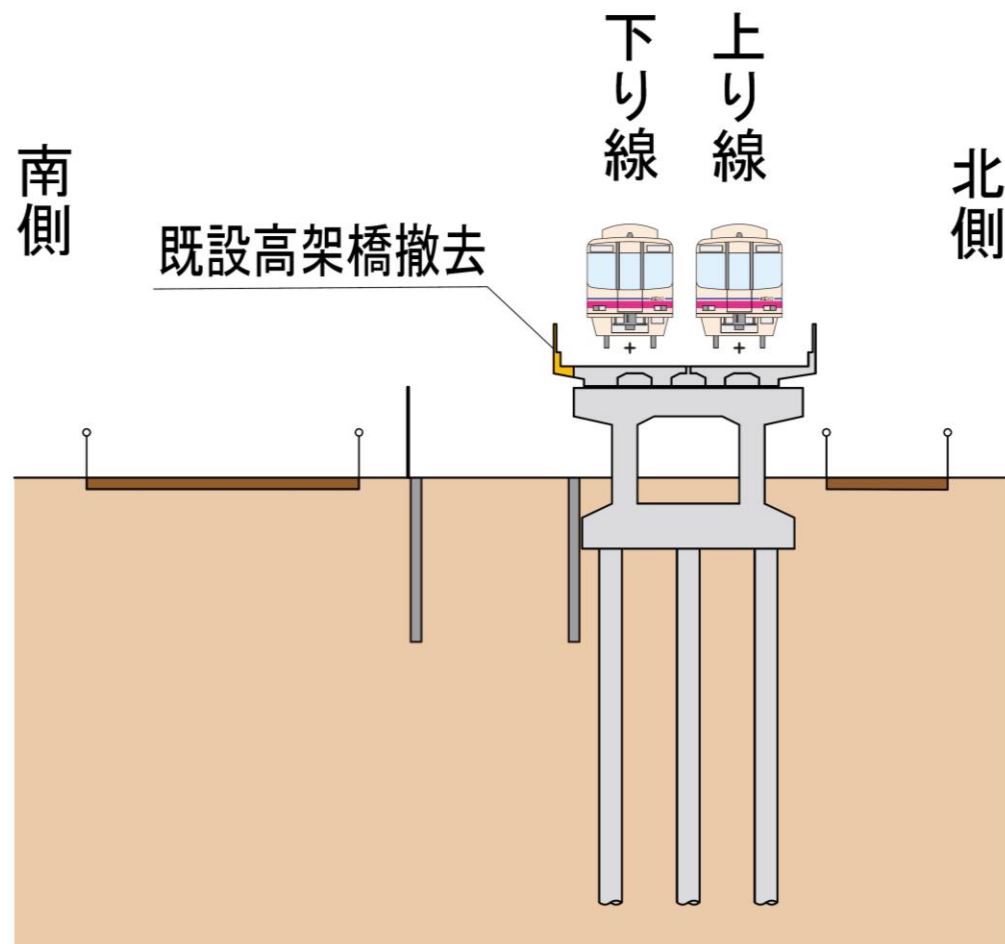
③土留設置



土留設置状況
(明大前駅付近)

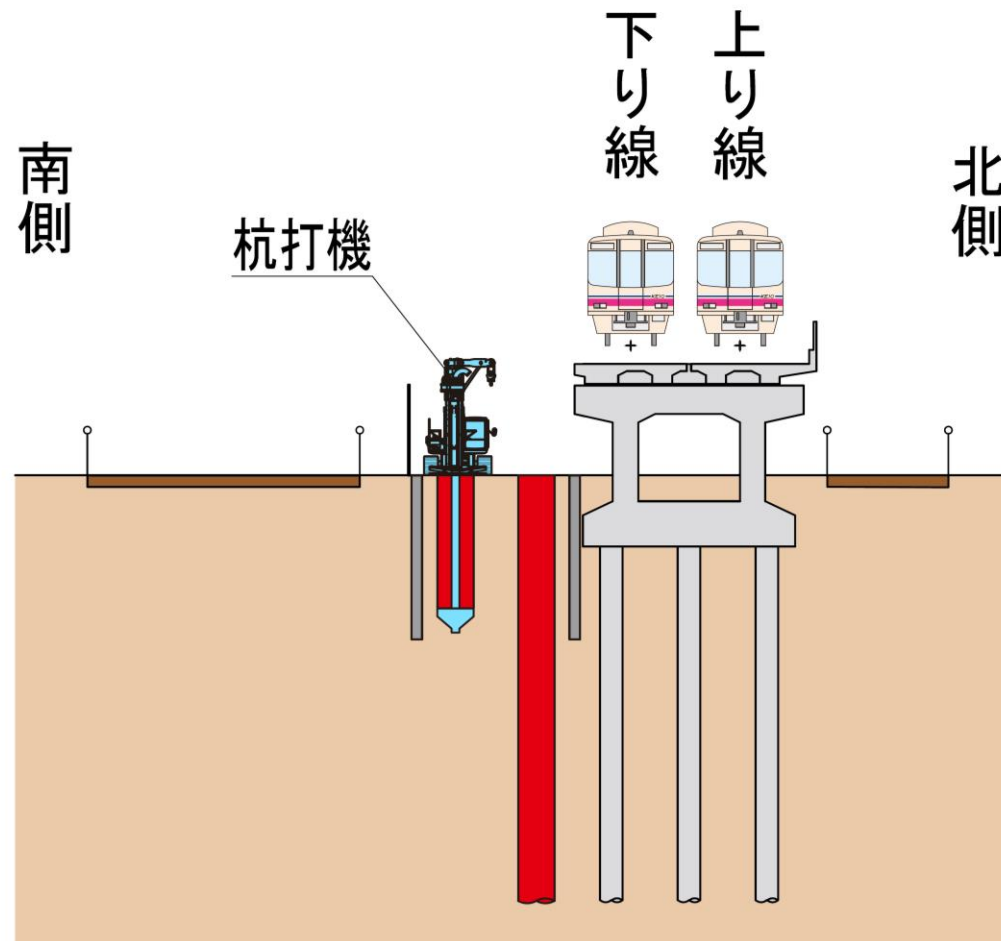
施工順序図(駅間部)

④既設高架橋撤去



施工順序図(駅間部)

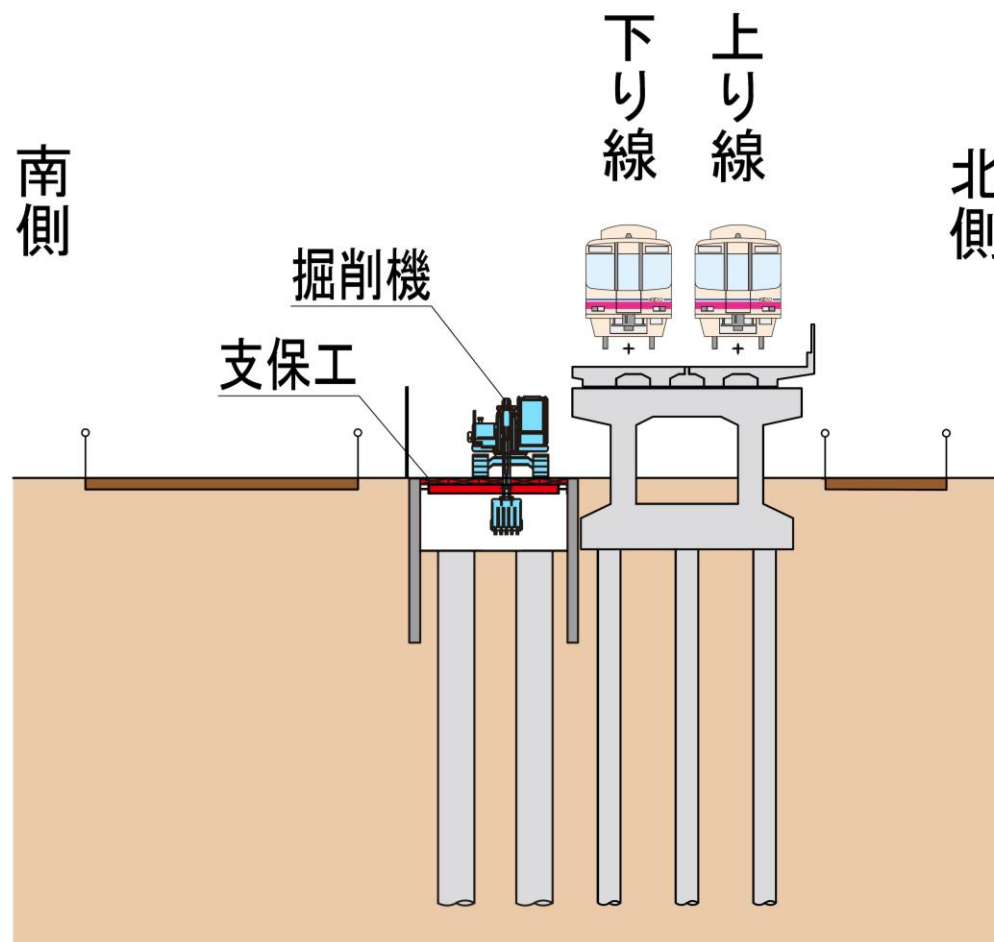
⑤基礎杭構築



基礎杭構築状況
(千歳烏山駅～仙川駅間)

施工順序図(駅間部)

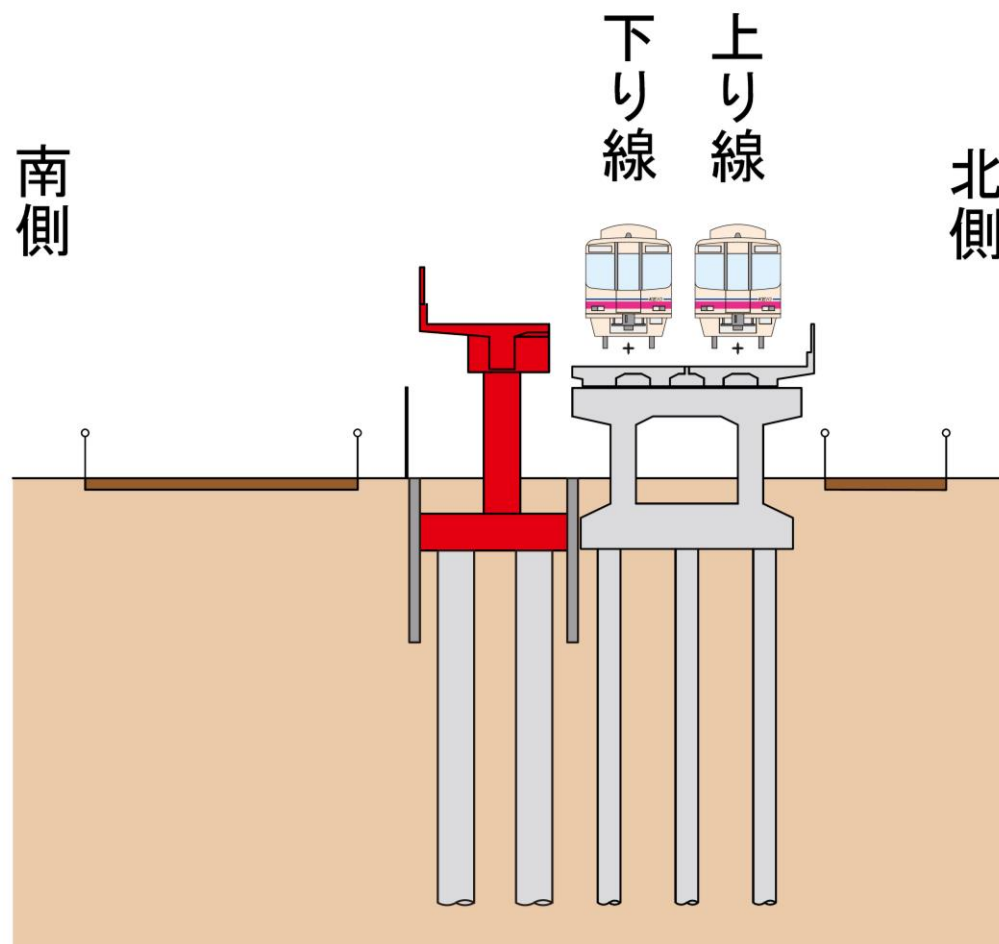
⑥掘削



掘削状況
(明大前駅付近)

施工順序図(駅間部)

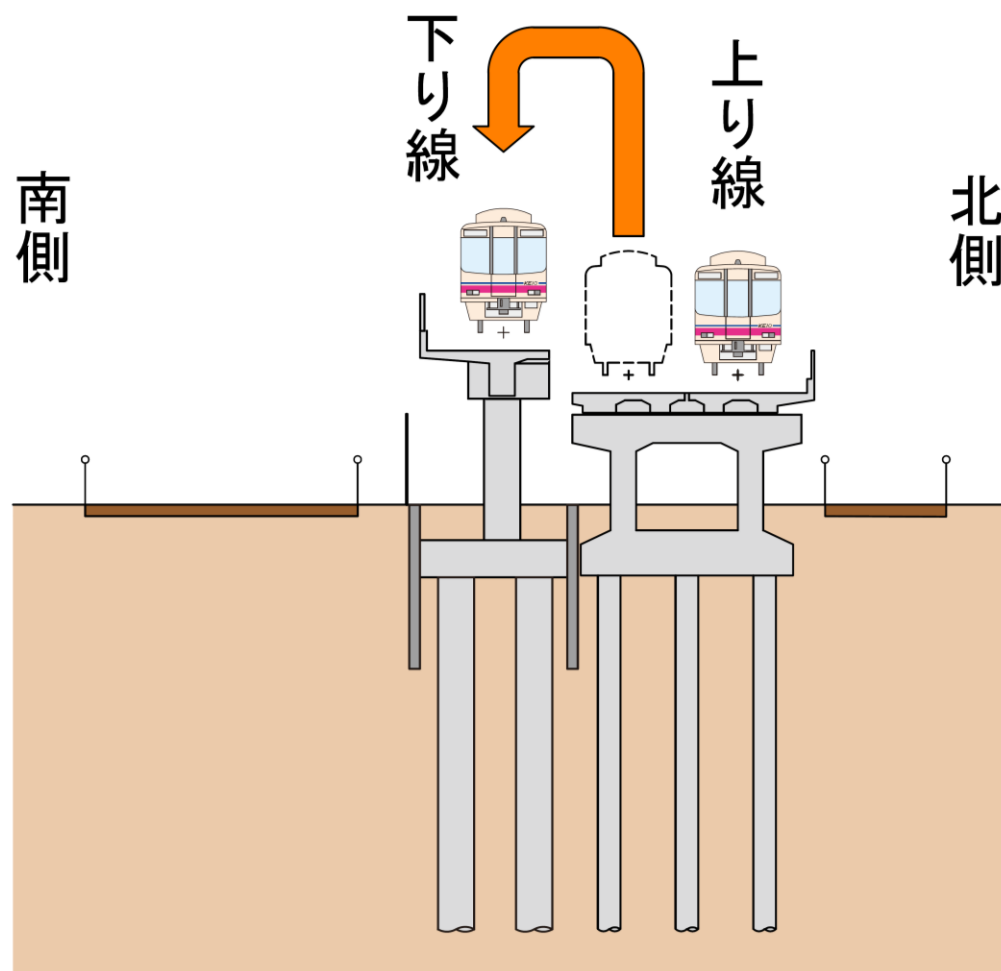
⑦ 躯体構築



躯体構築状況
(明大前駅付近)

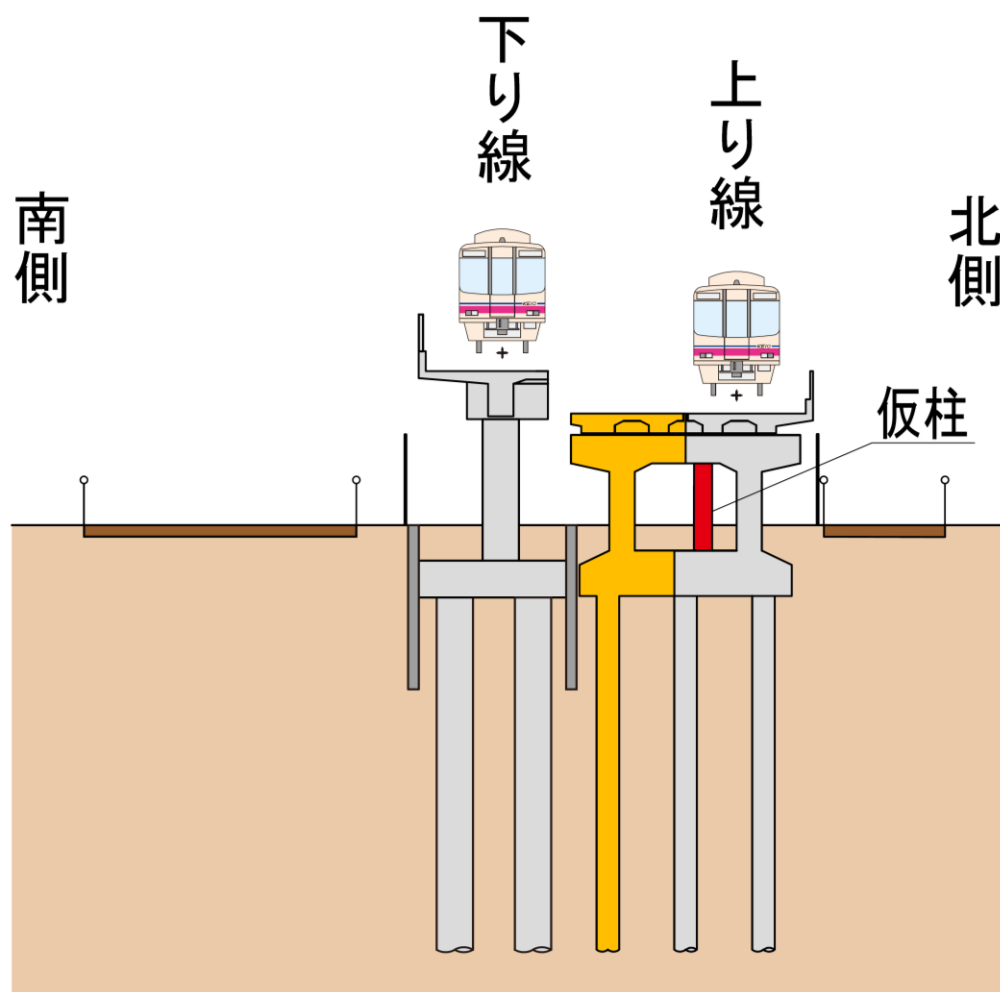
施工順序図(駅間部)

⑧下り線切替



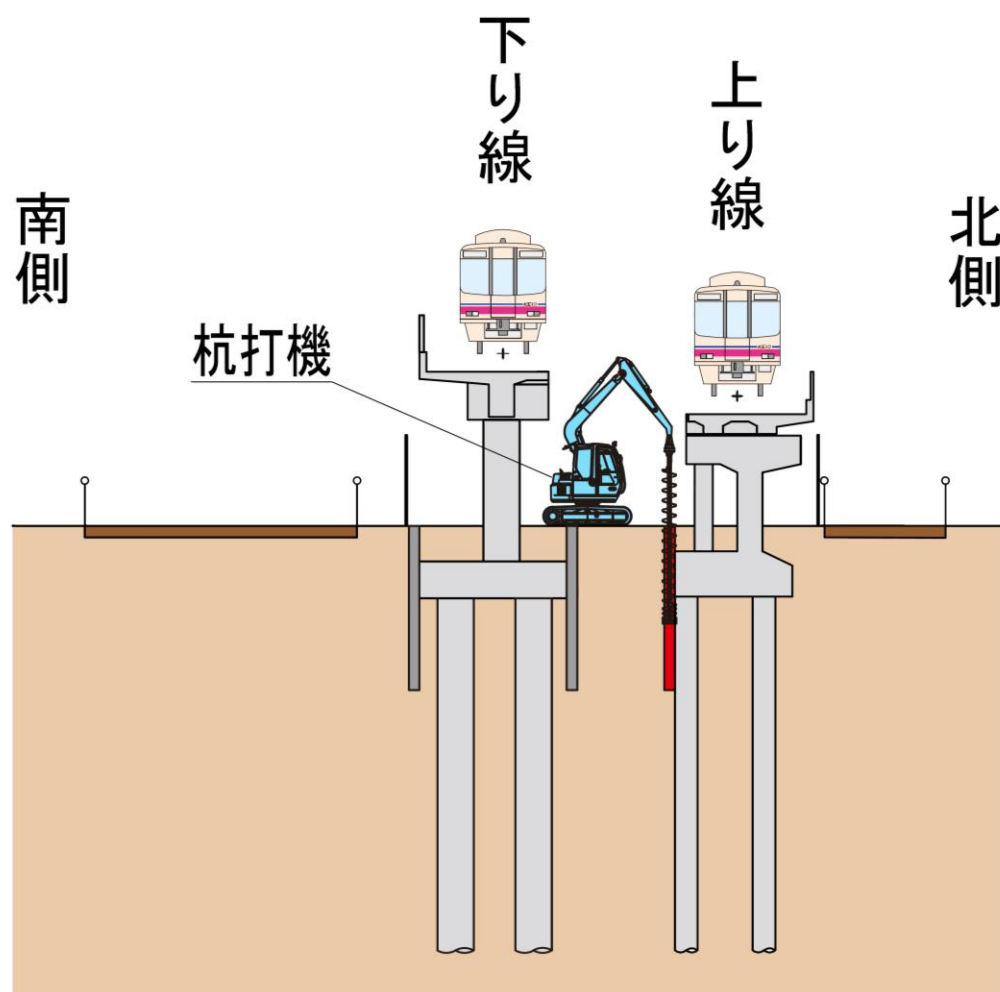
施工順序図(駅間部)

⑨既設高架橋撤去



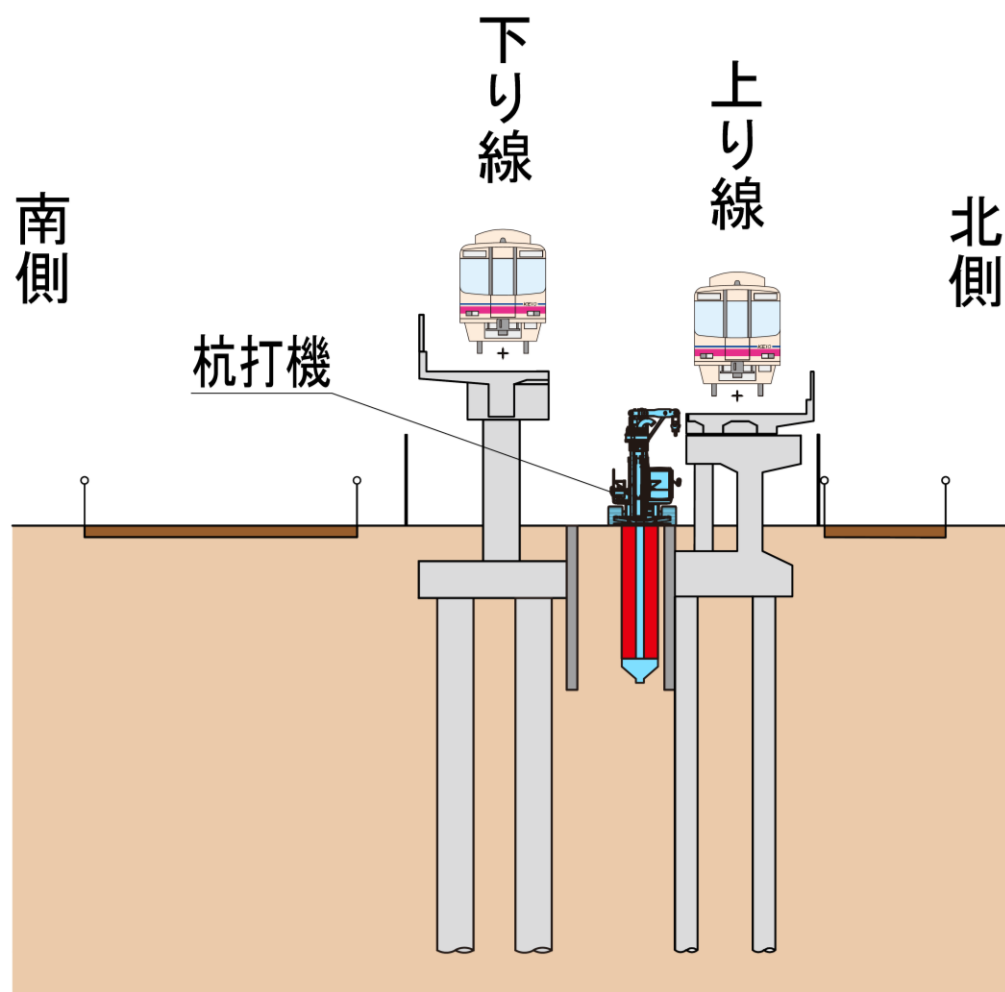
施工順序図(駅間部)

⑩土留設置



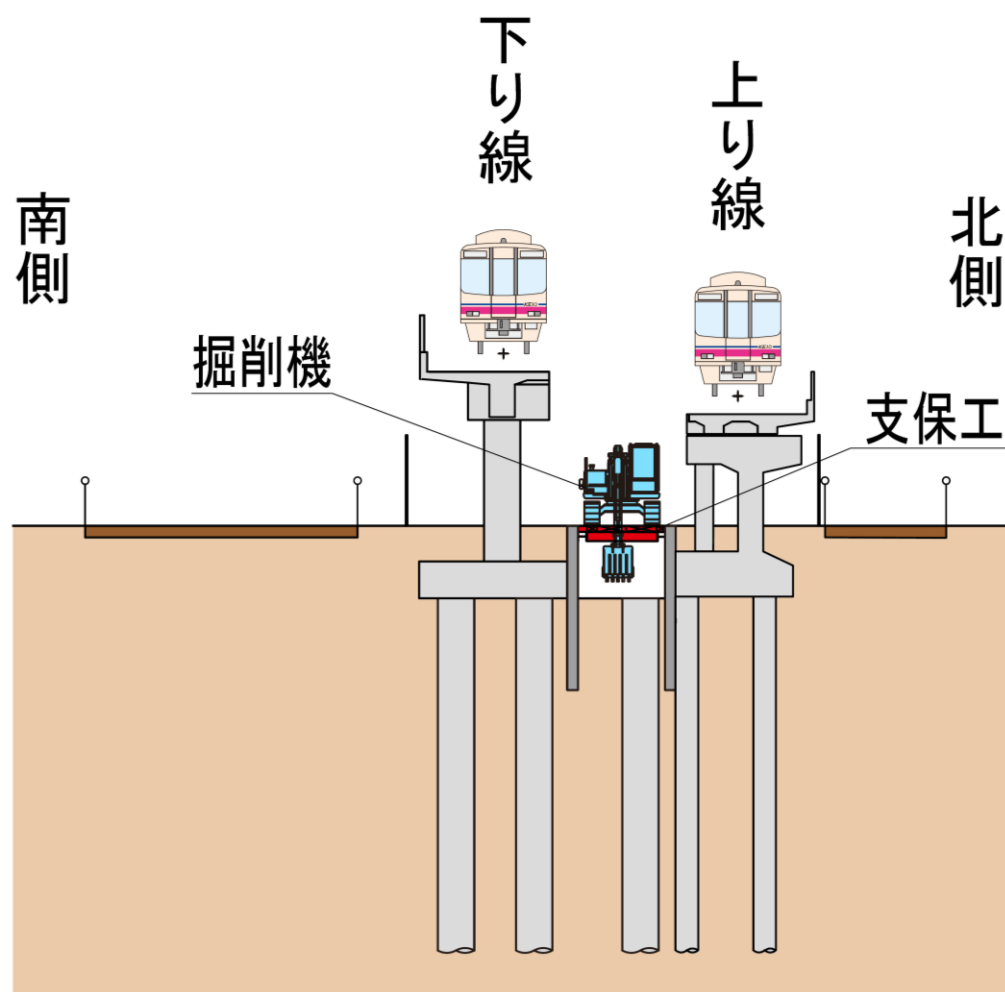
施工順序図(駅間部)

⑪基礎杭構築



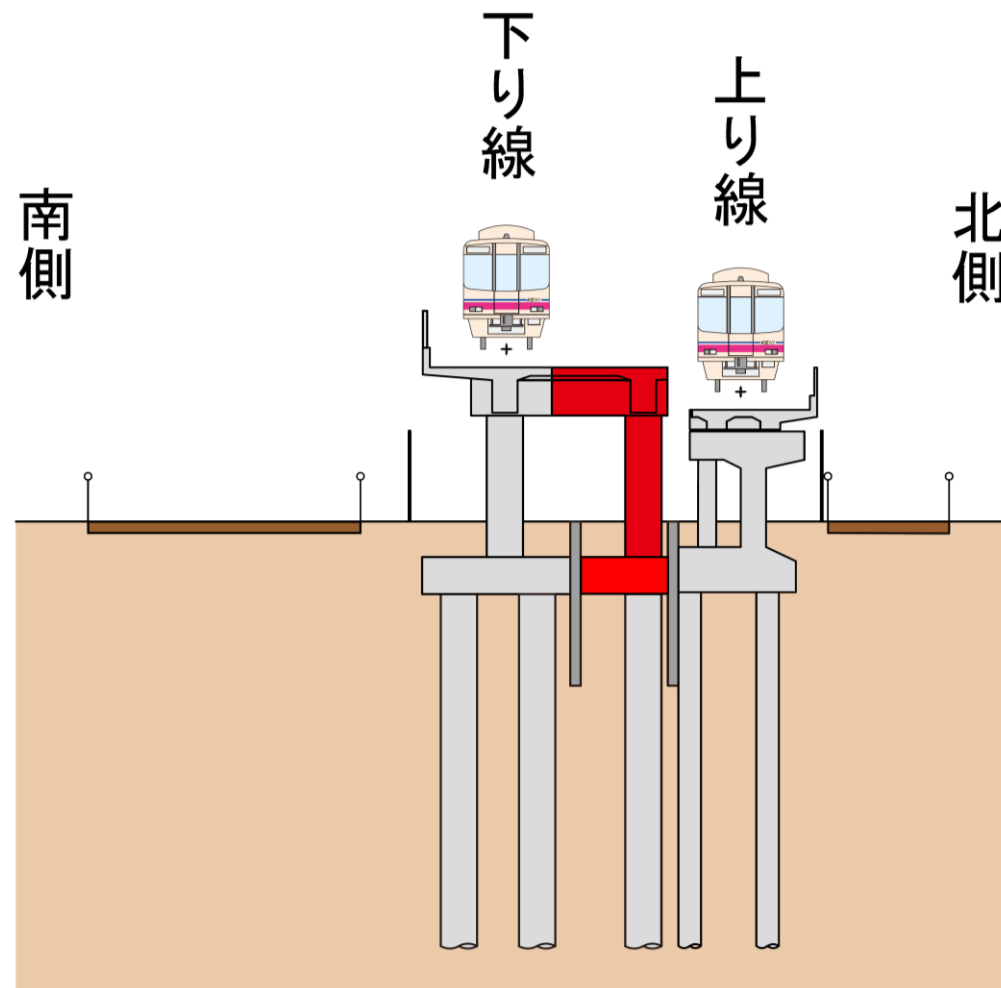
施工順序図(駅間部)

⑫掘削



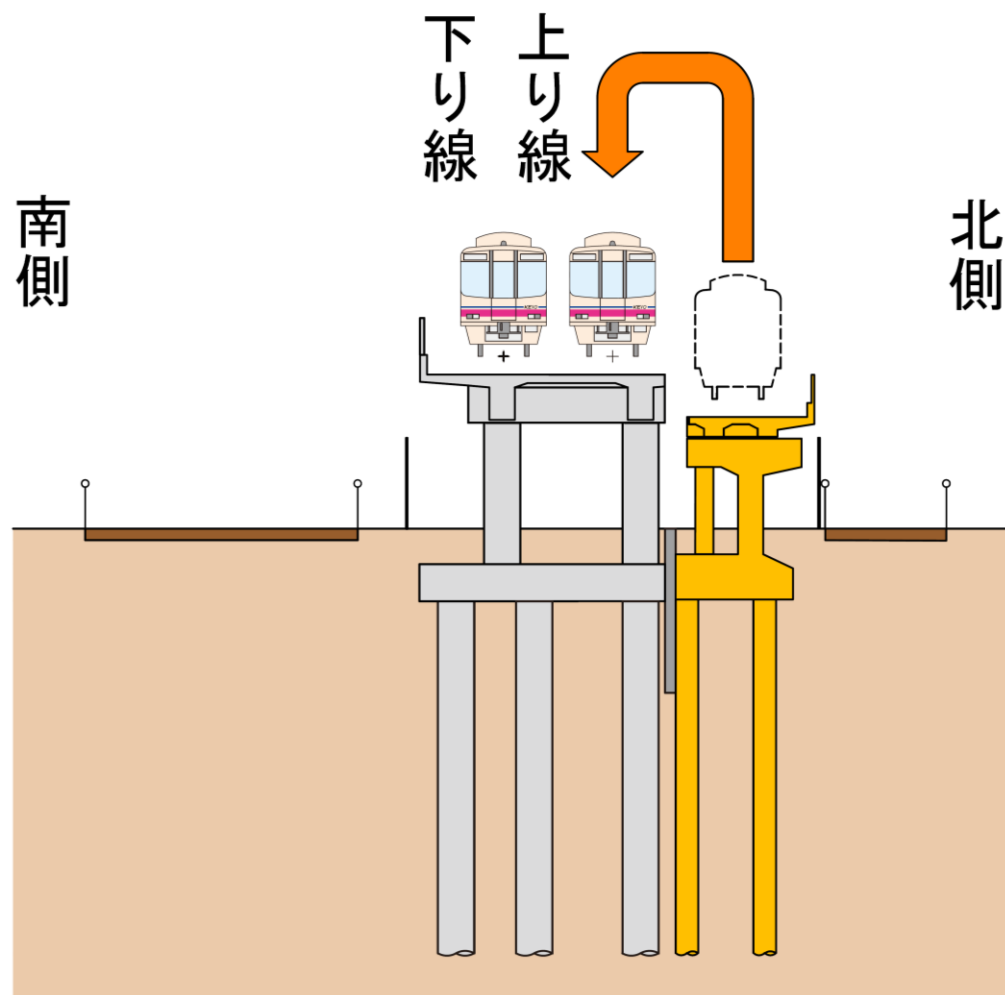
施工順序図(駅間部)

⑬ 躯体構築



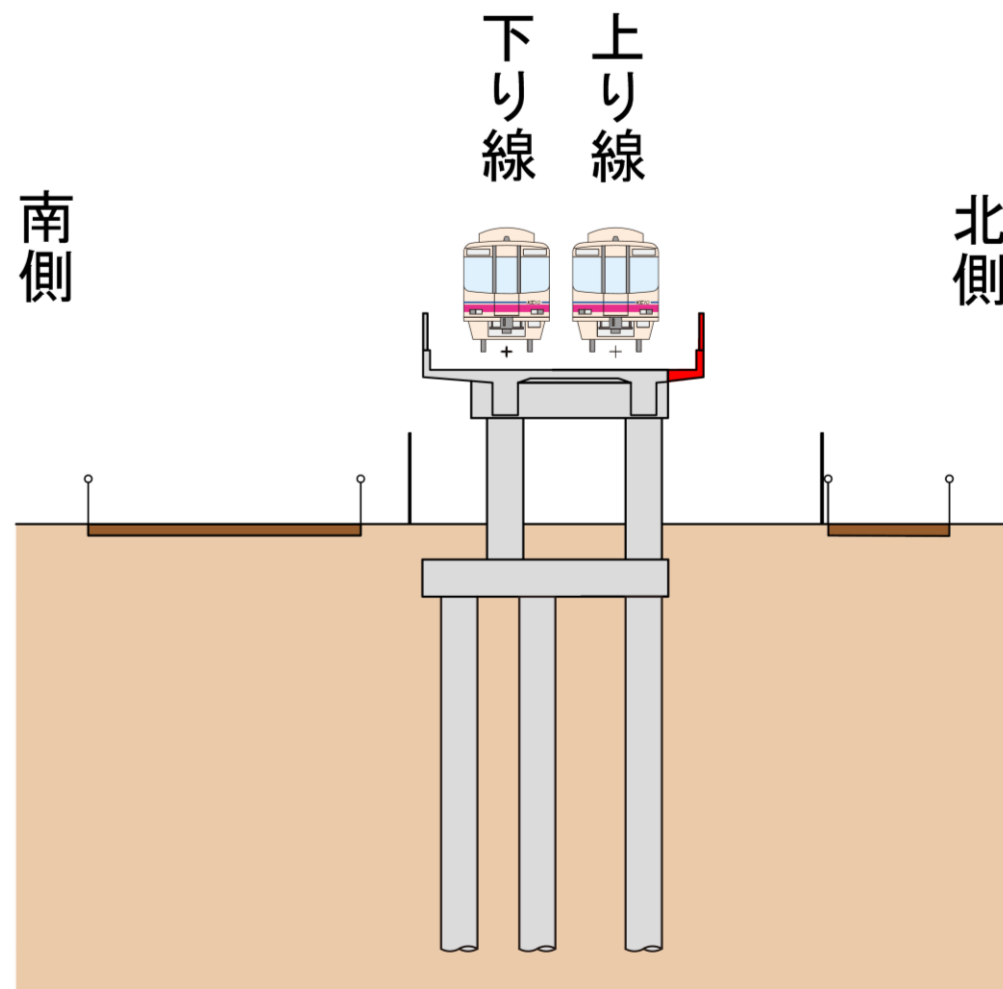
施工順序図(駅間部)

⑭上り線切替



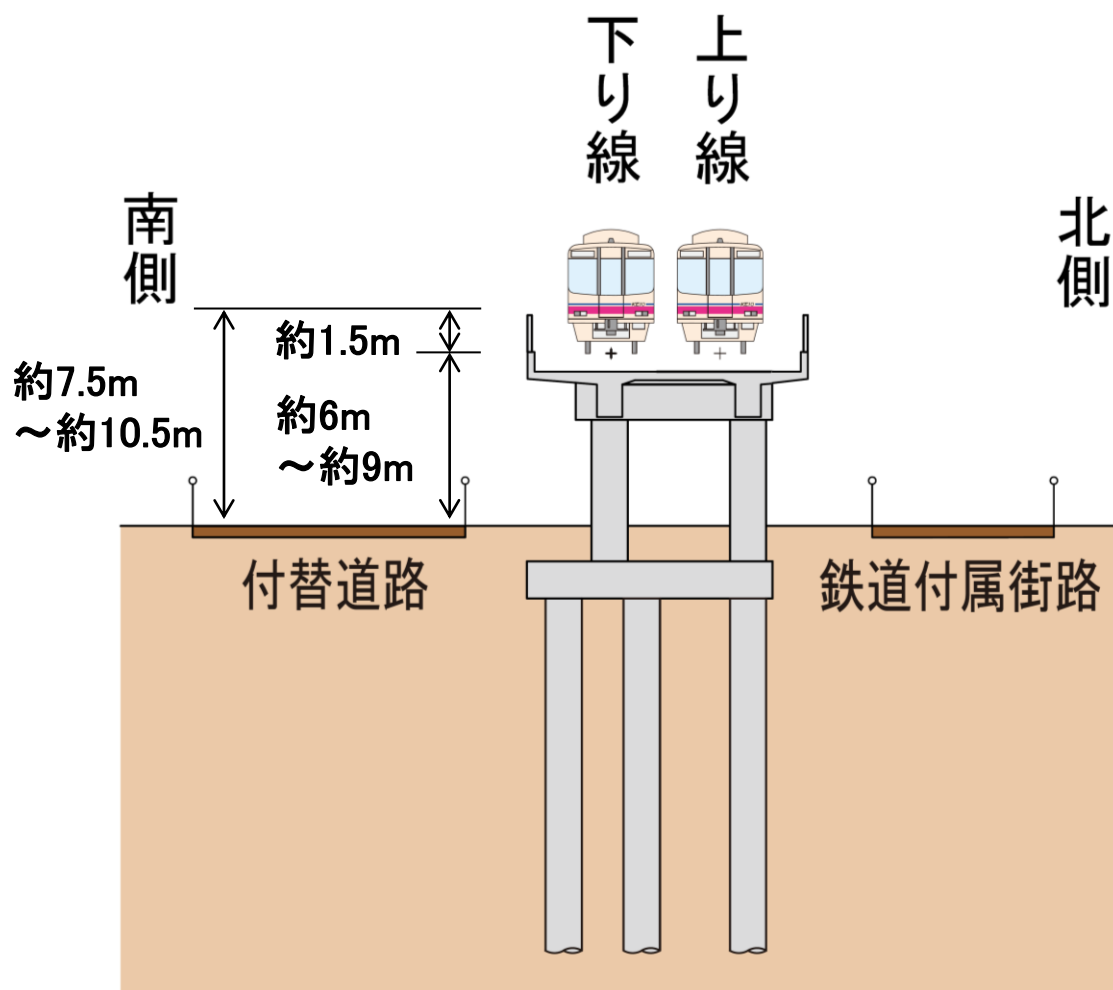
施工順序図(駅間部)

⑮ 躯体構築

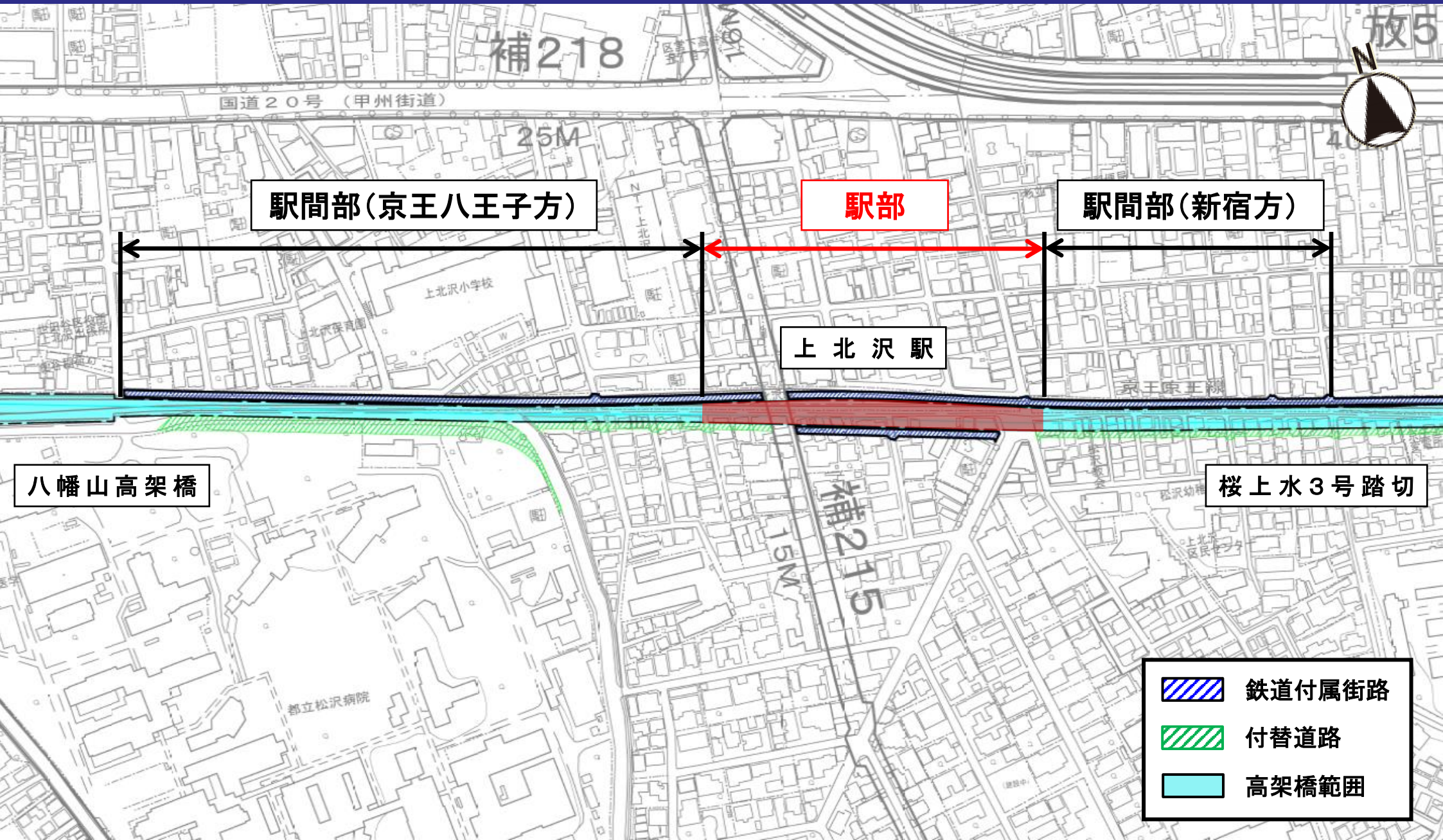


施工順序図(駅間部)

⑩完成

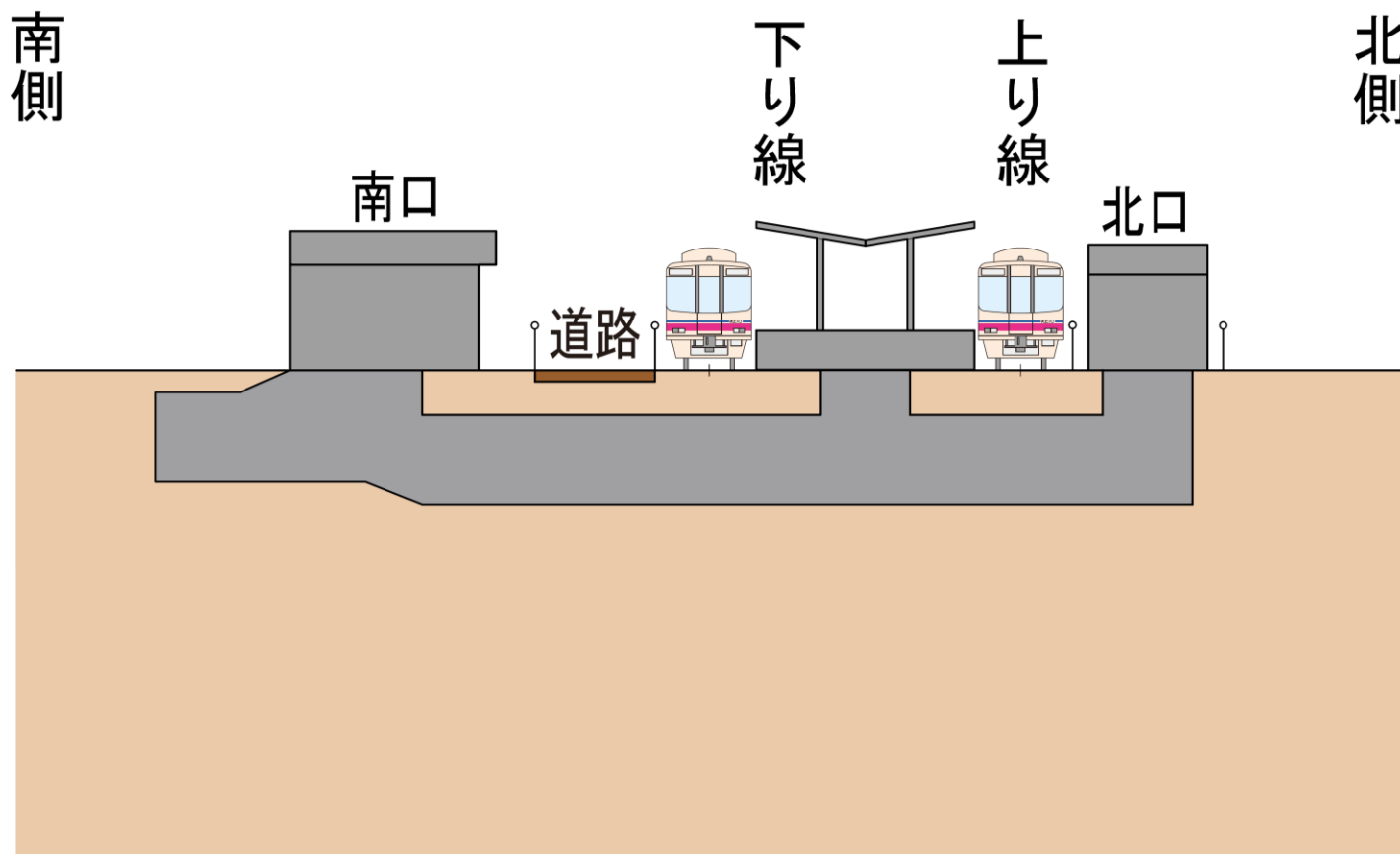


工事範囲



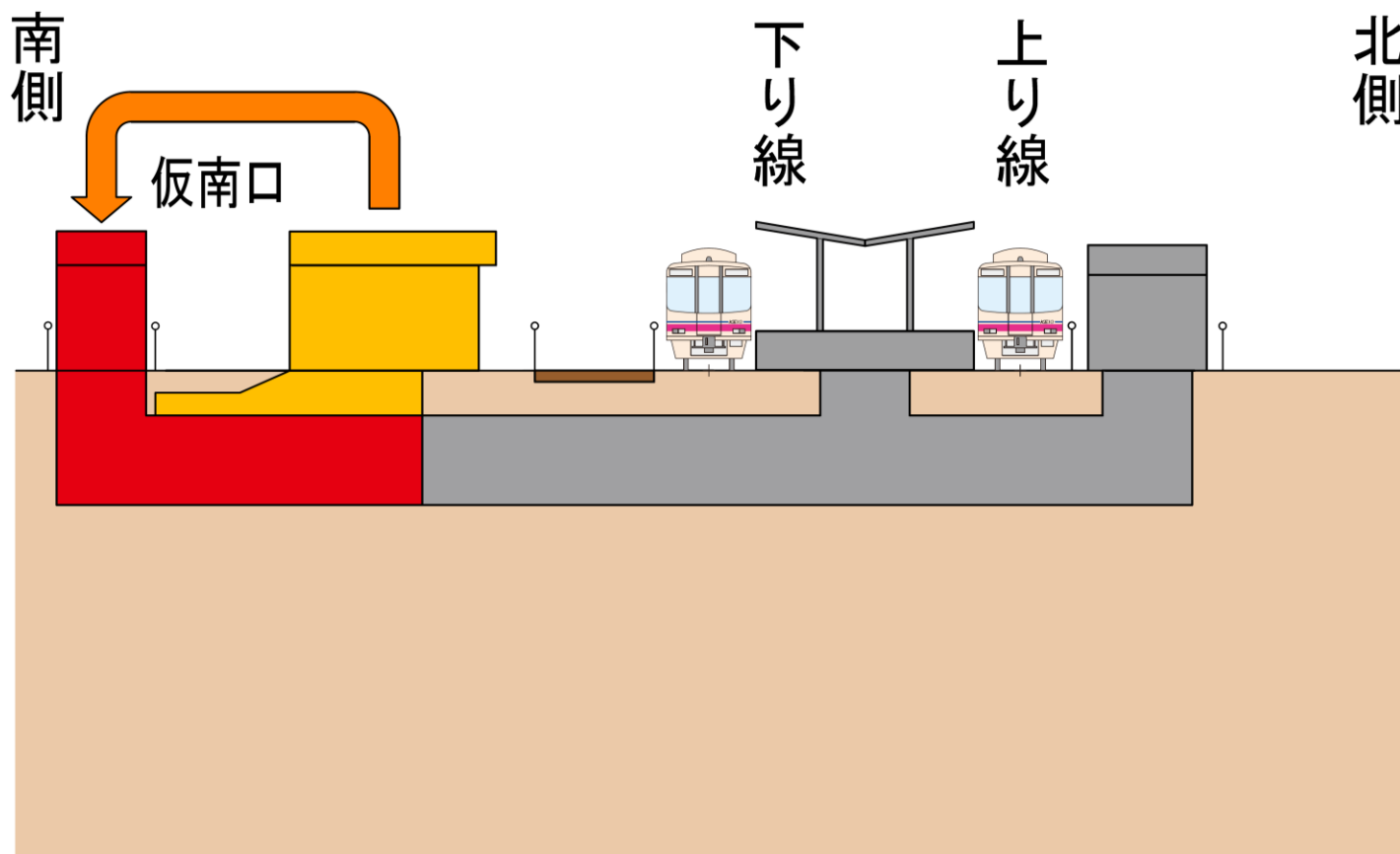
施工順序図(上北沢駅部)

①施工前



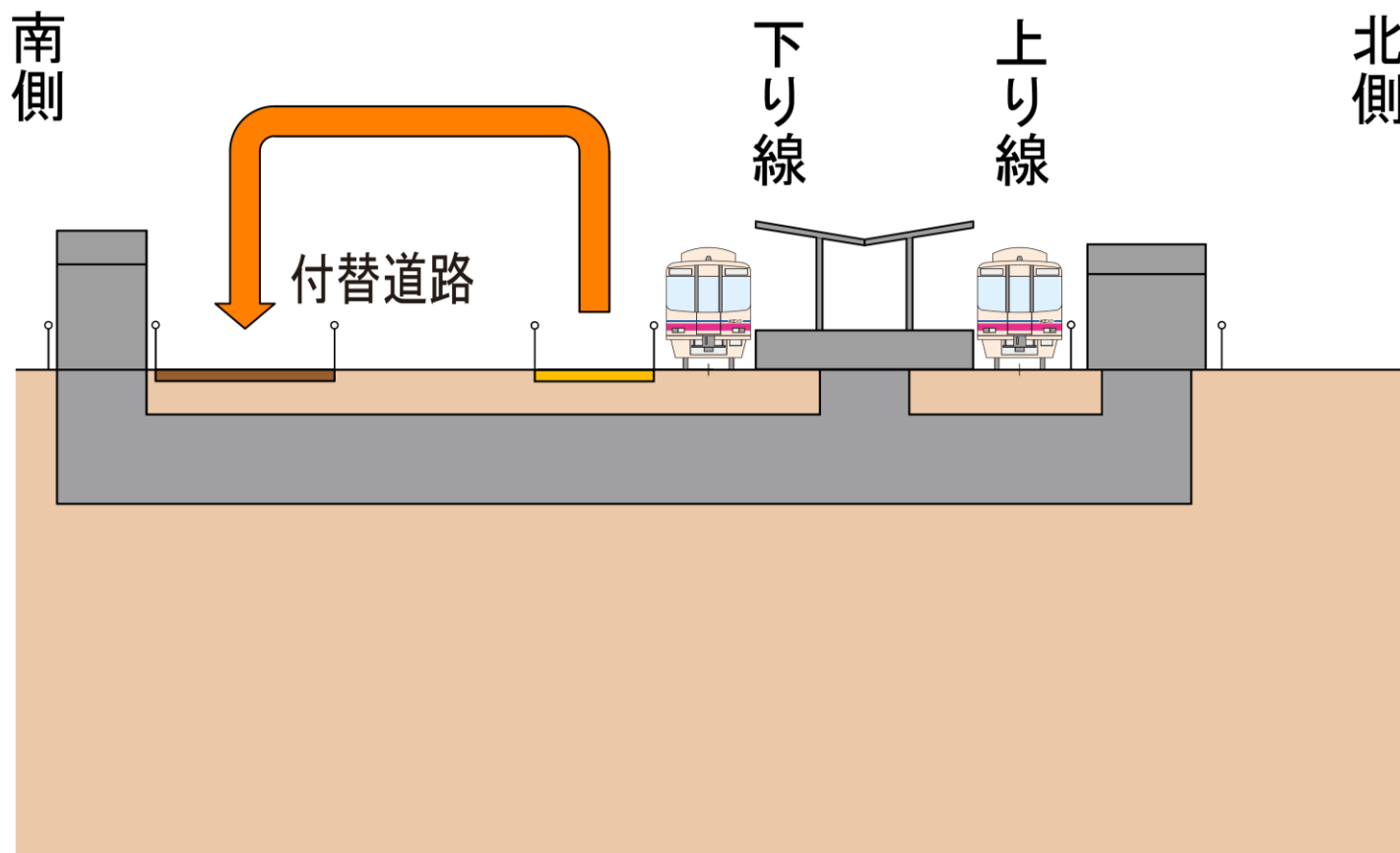
施工順序図(上北沢駅部)

②南側駅出入口移設



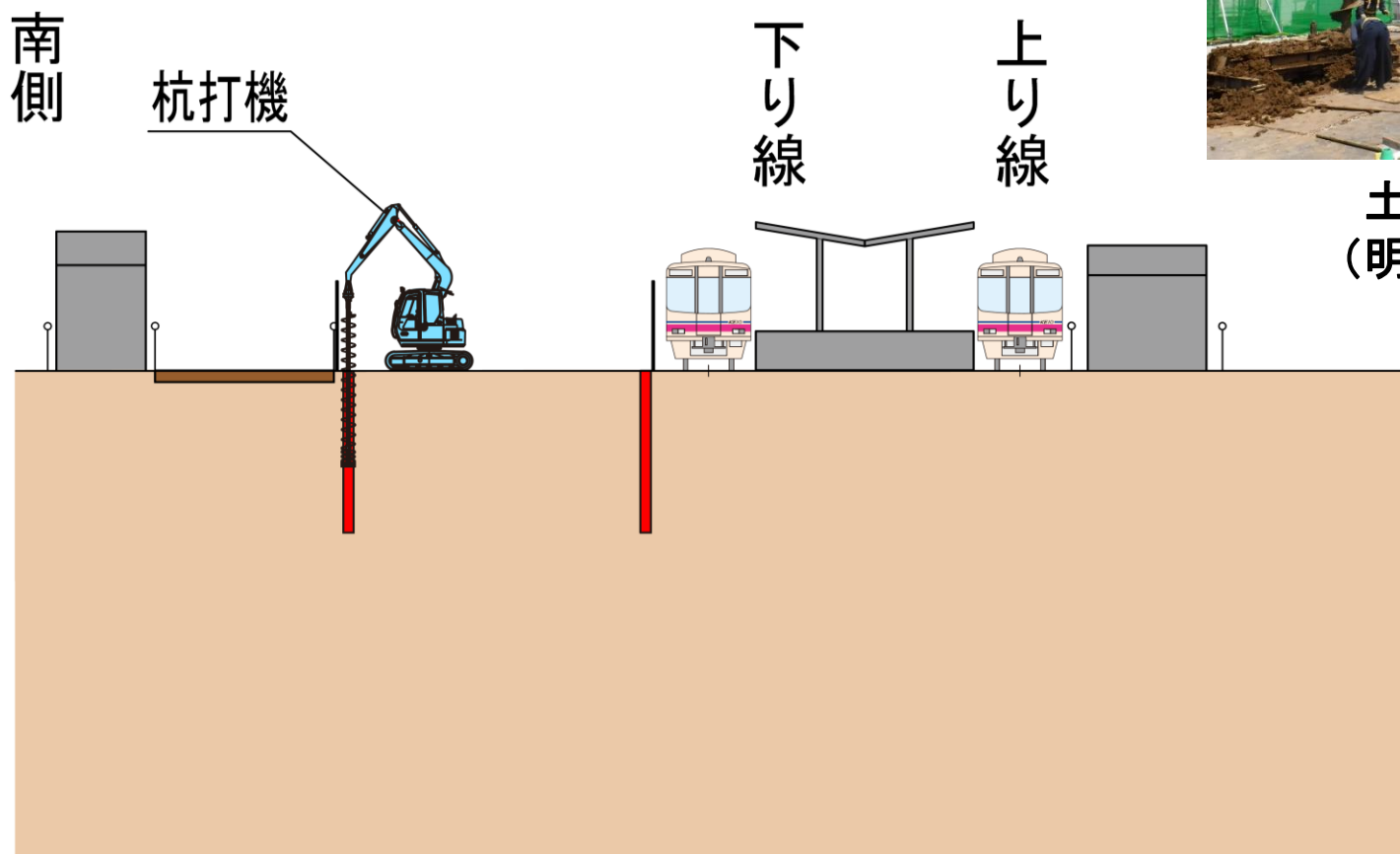
施工順序図(上北沢駅部)

③付替道路切替



施工順序図(上北沢駅部)

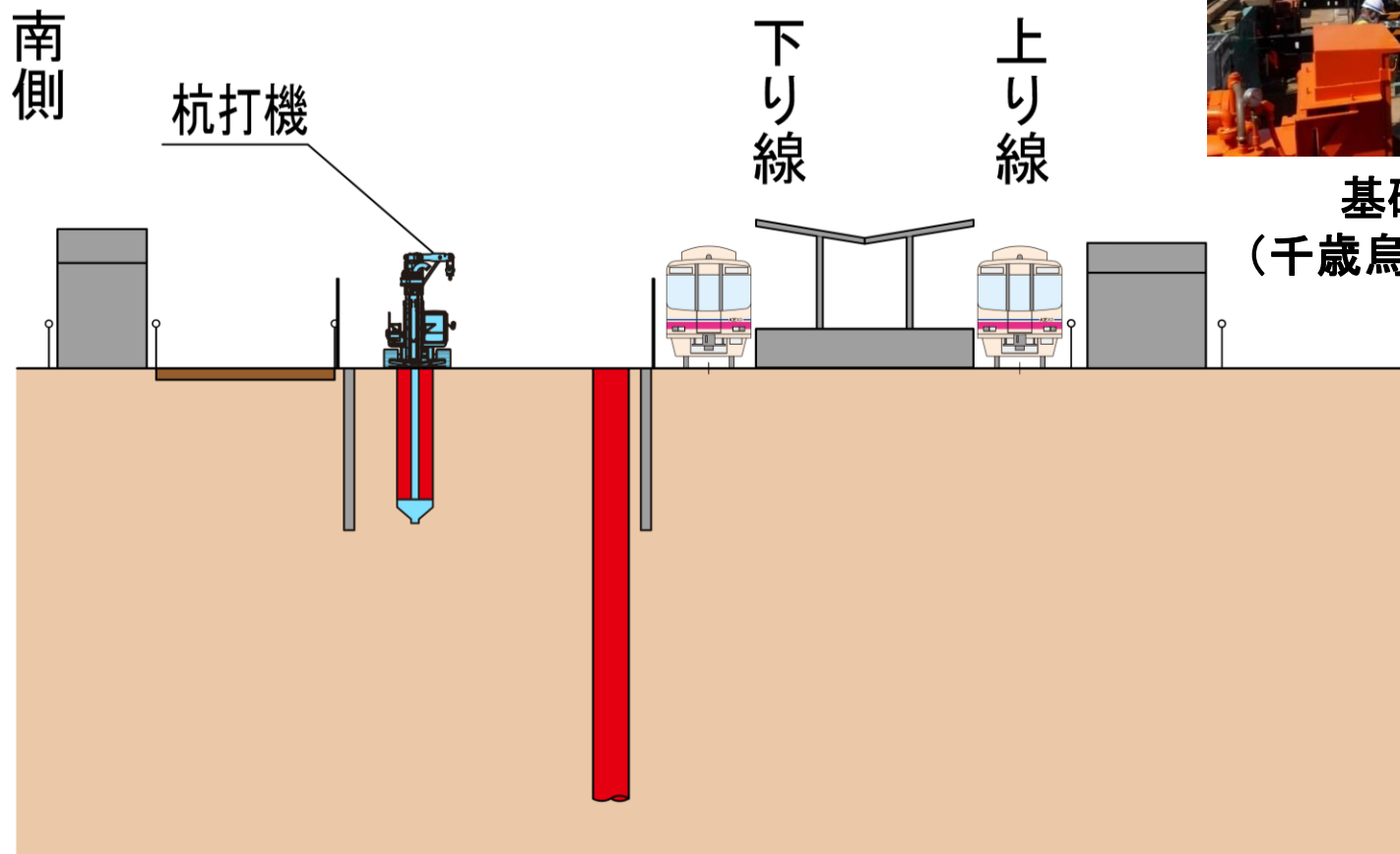
④土留設置



土留設置状況
(明大前駅付近)

施工順序図(上北沢駅部)

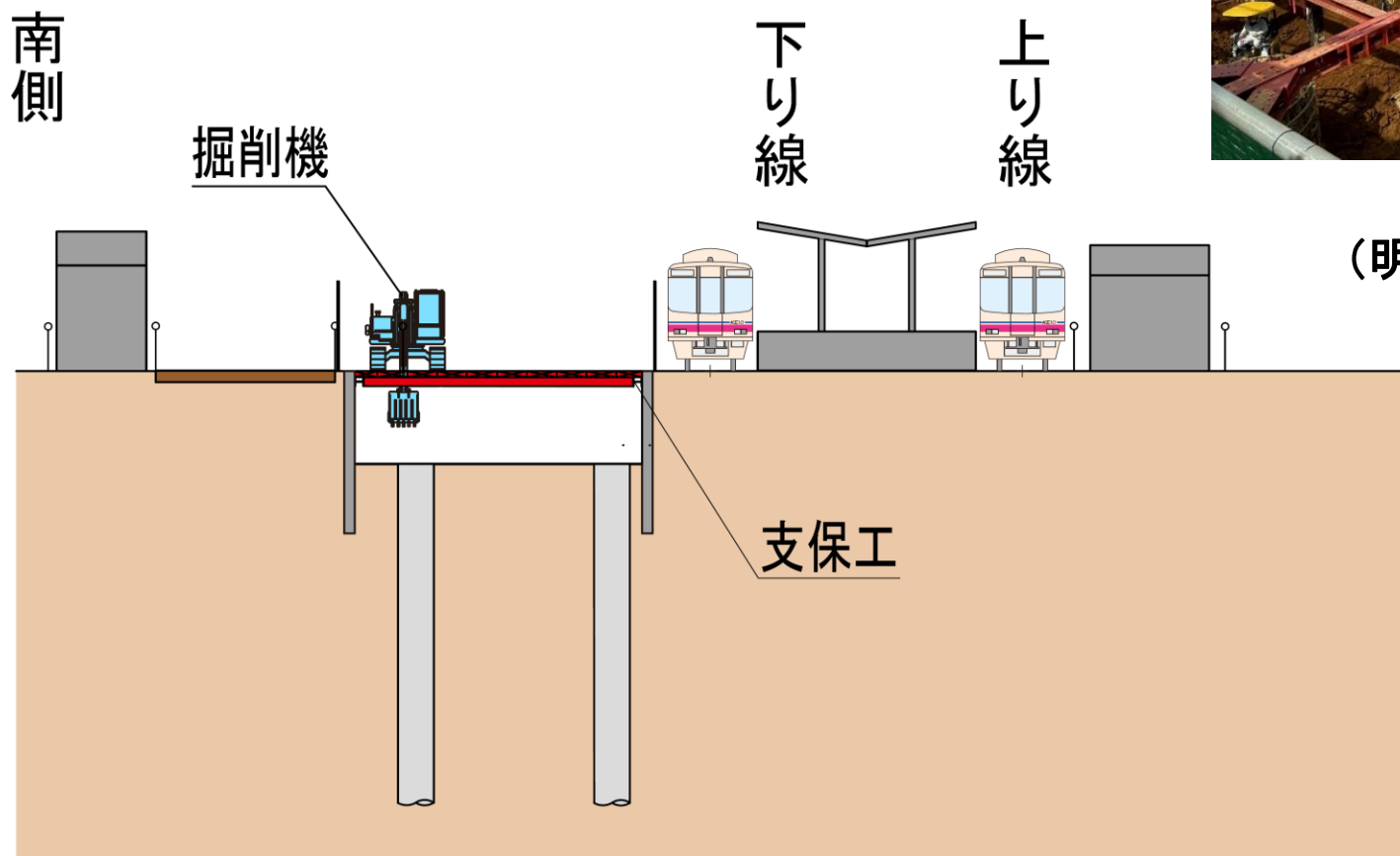
⑤基礎杭構築



基礎杭構築状況
(千歳烏山駅～仙川駅間)

施工順序図(上北沢駅部)

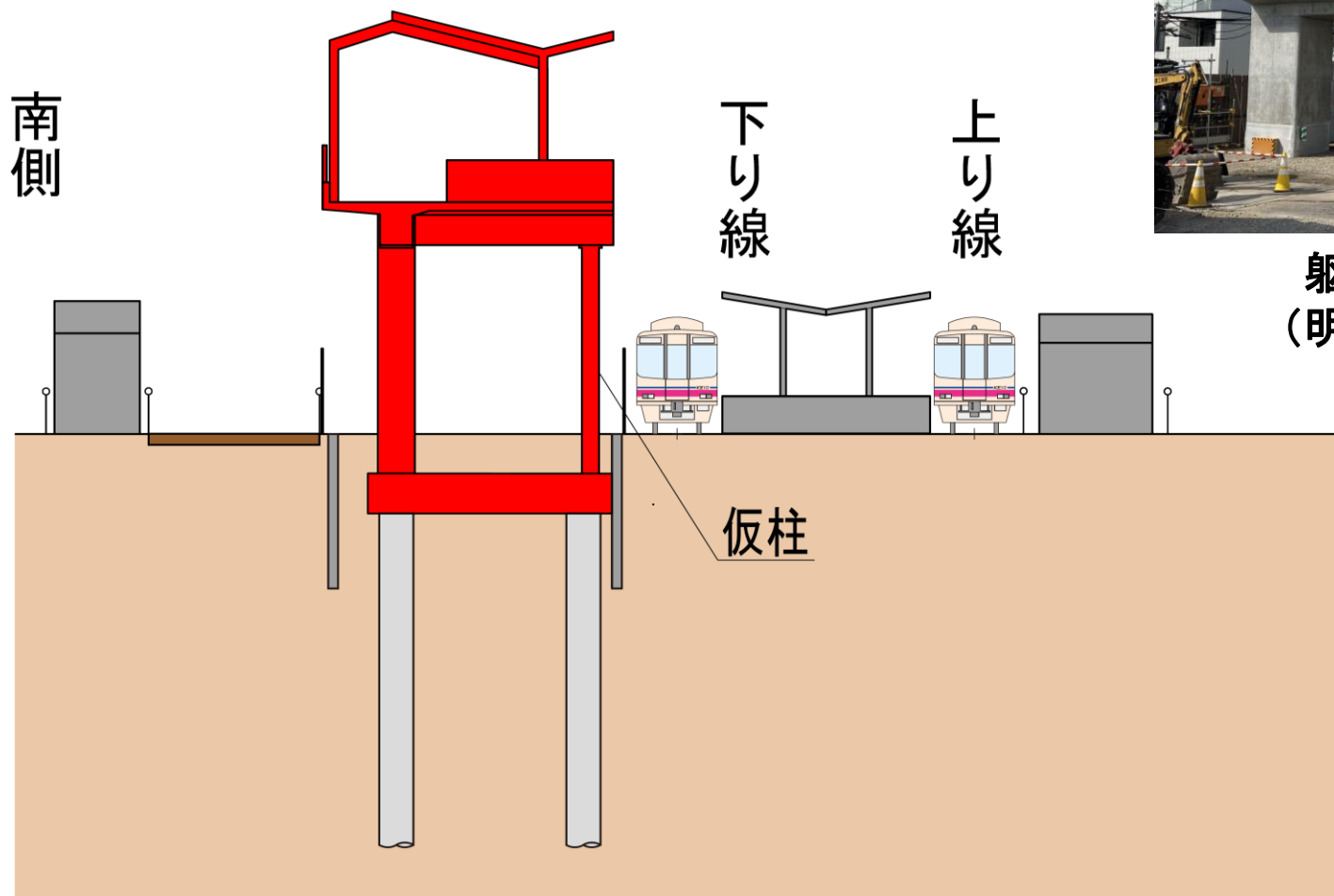
⑥掘削



掘削状況
(明大前駅付近)

施工順序図(上北沢駅部)

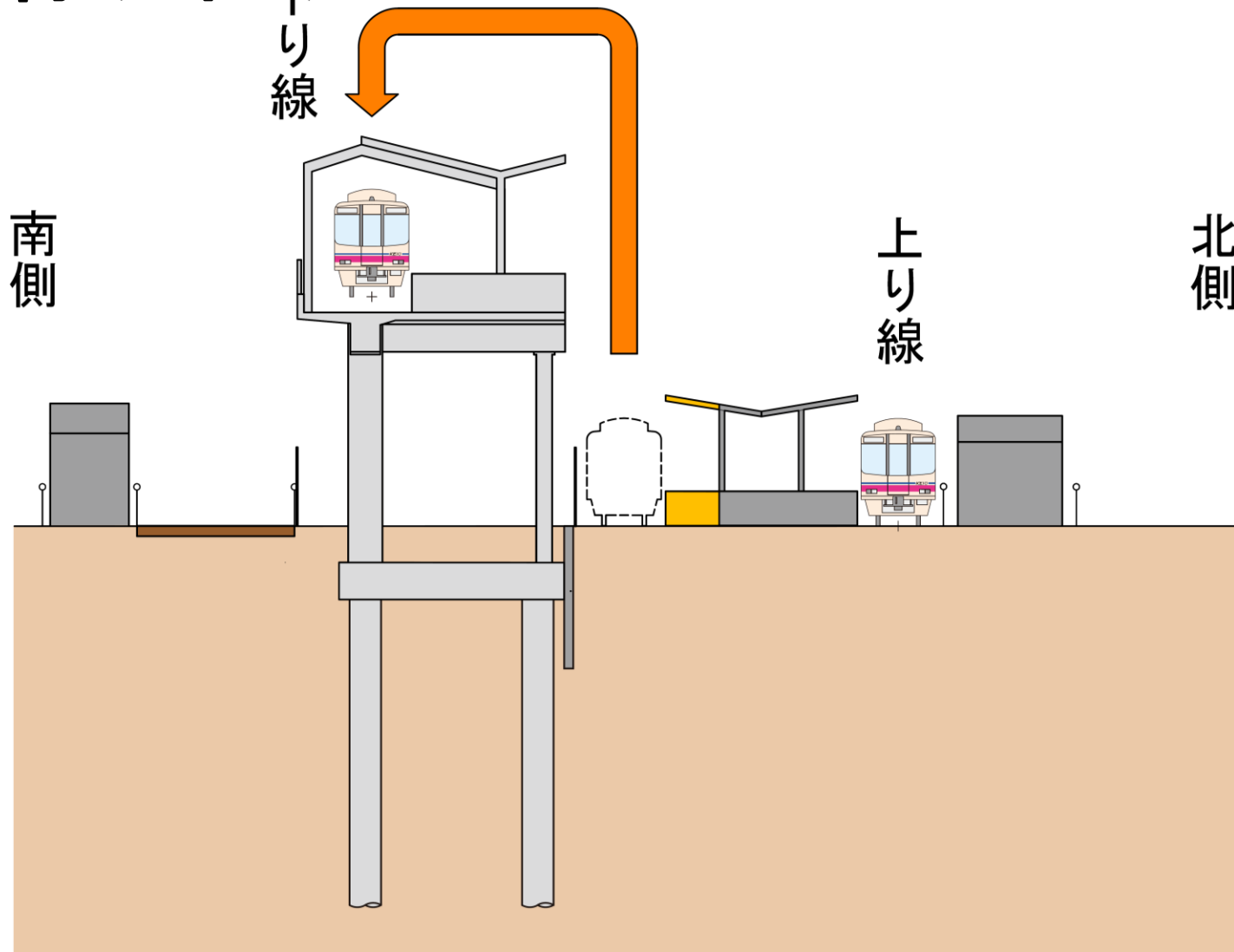
⑦ 躯体構築



躯体構築状況
(明大前駅付近)

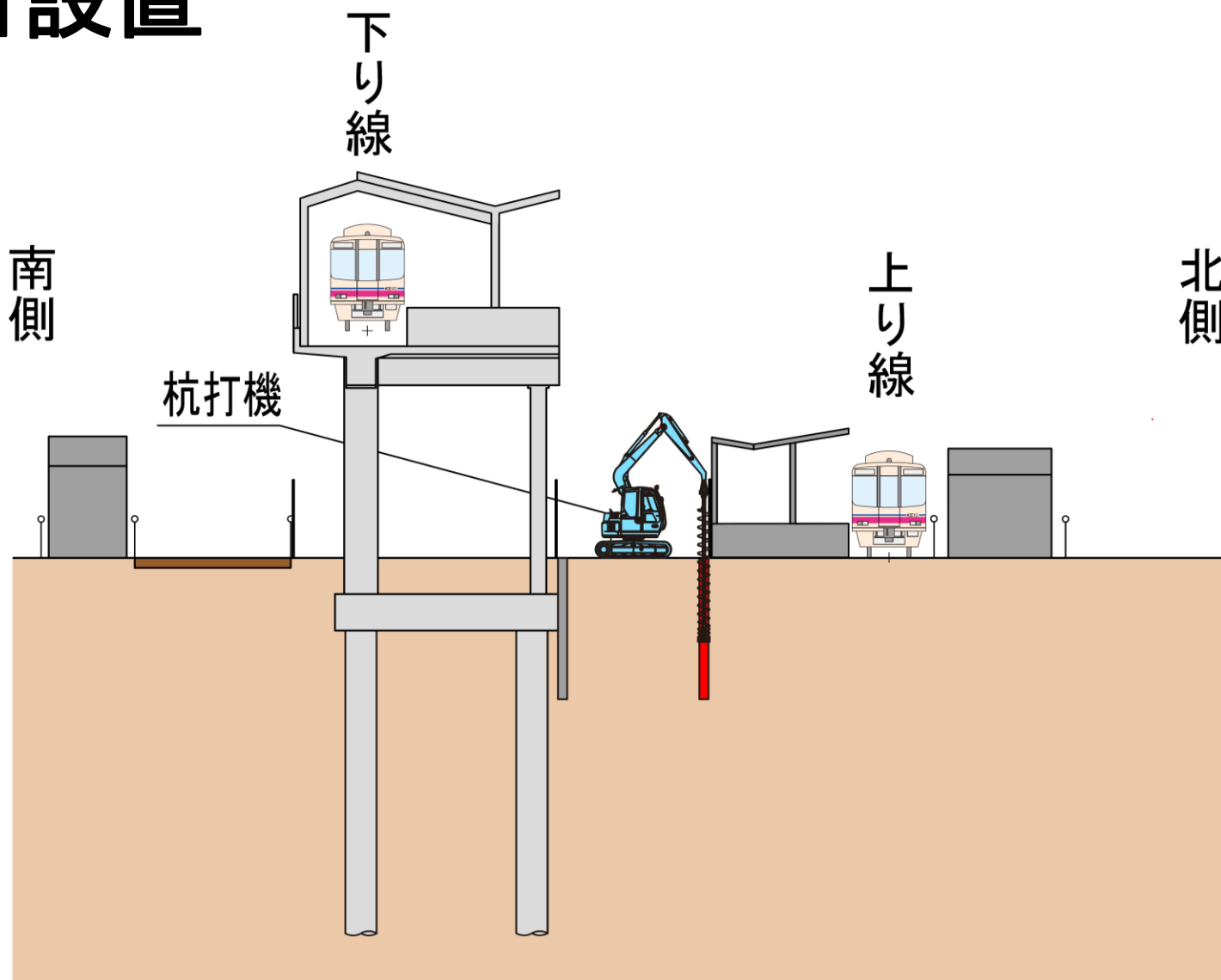
施工順序図(上北沢駅部)

⑧下り線切替



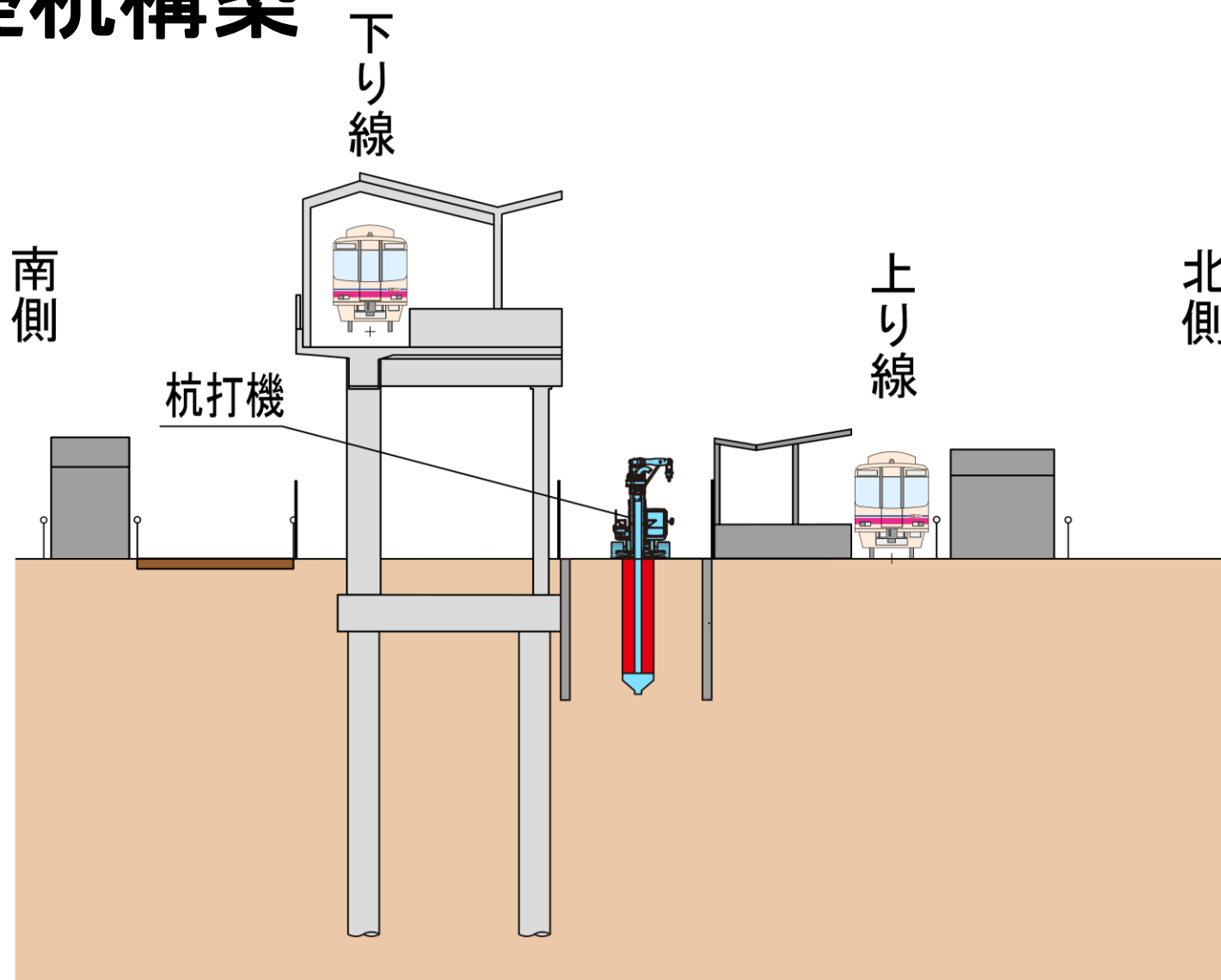
施工順序図(上北沢駅部)

⑨土留設置



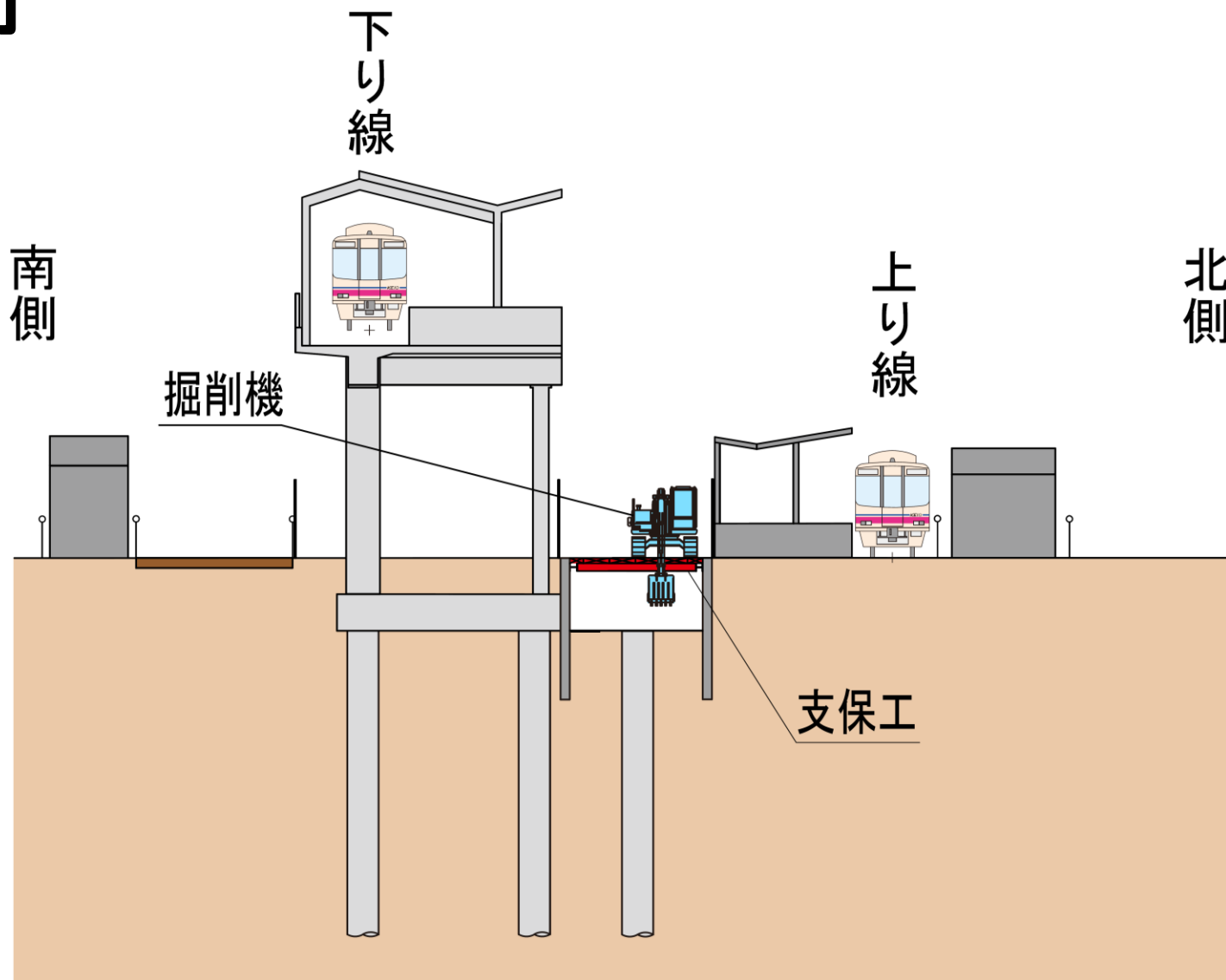
施工順序図(上北沢駅部)

⑩基礎杭構築



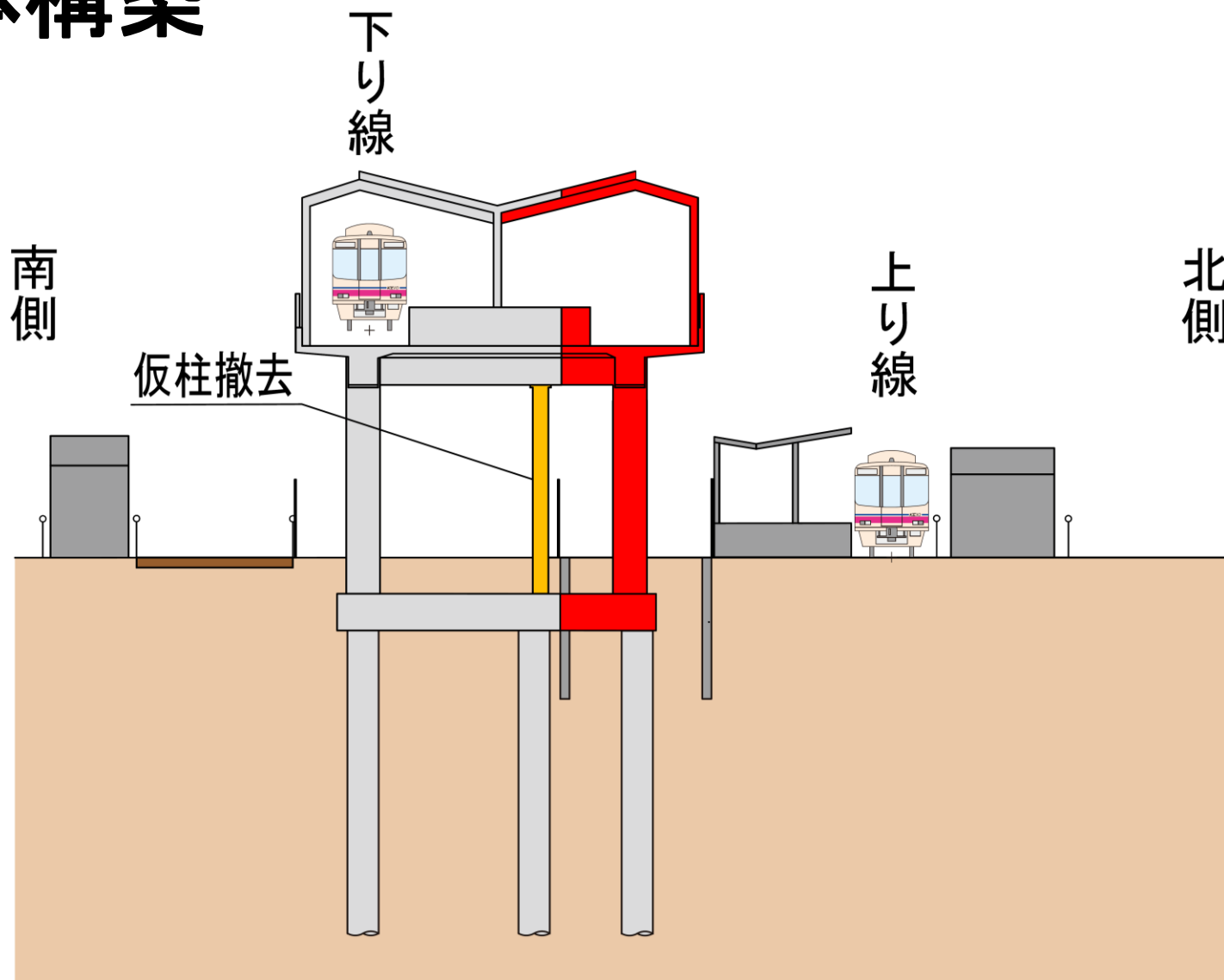
施工順序図(上北沢駅部)

⑪掘削



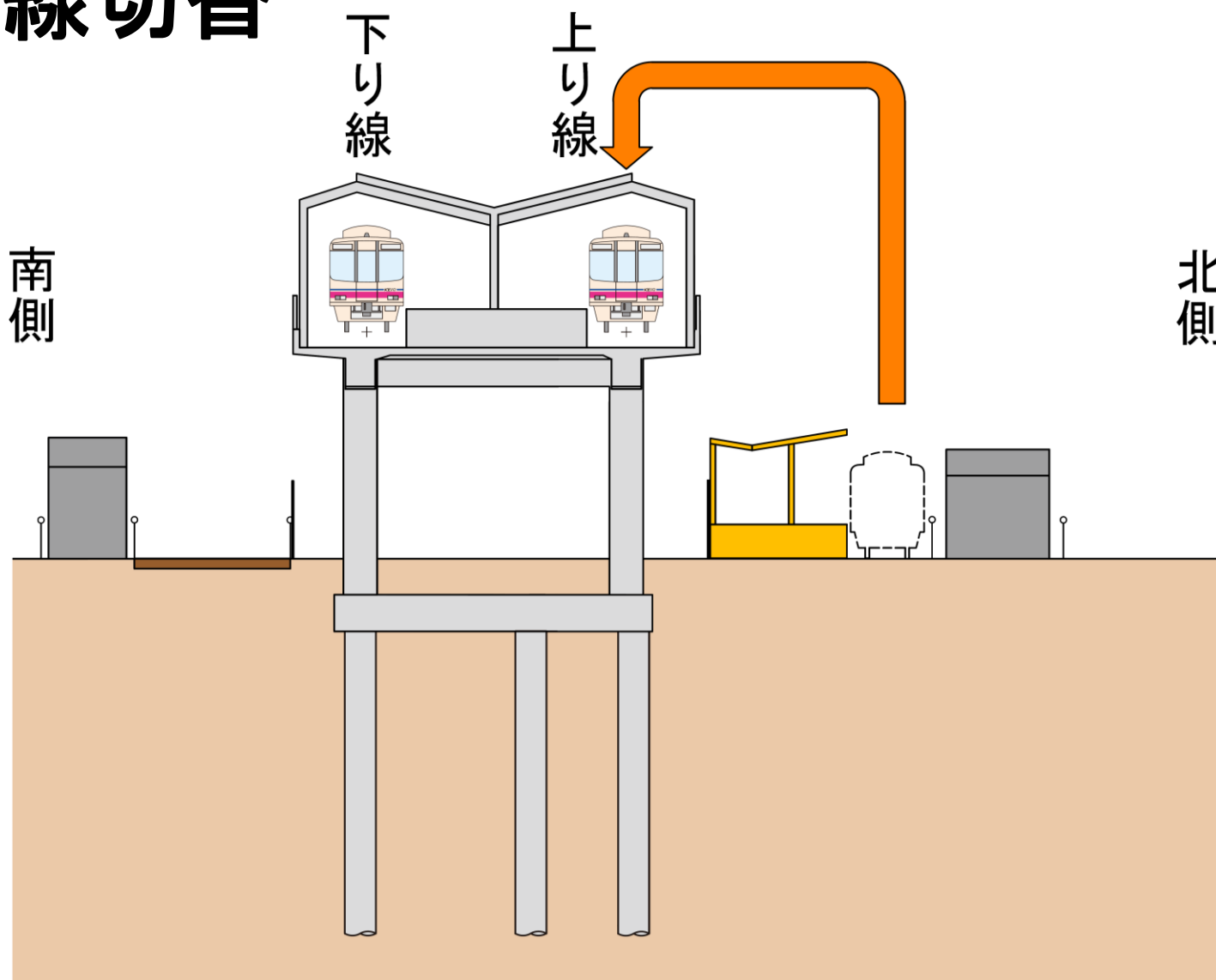
施工順序図(上北沢駅部)

⑫ 躯体構築



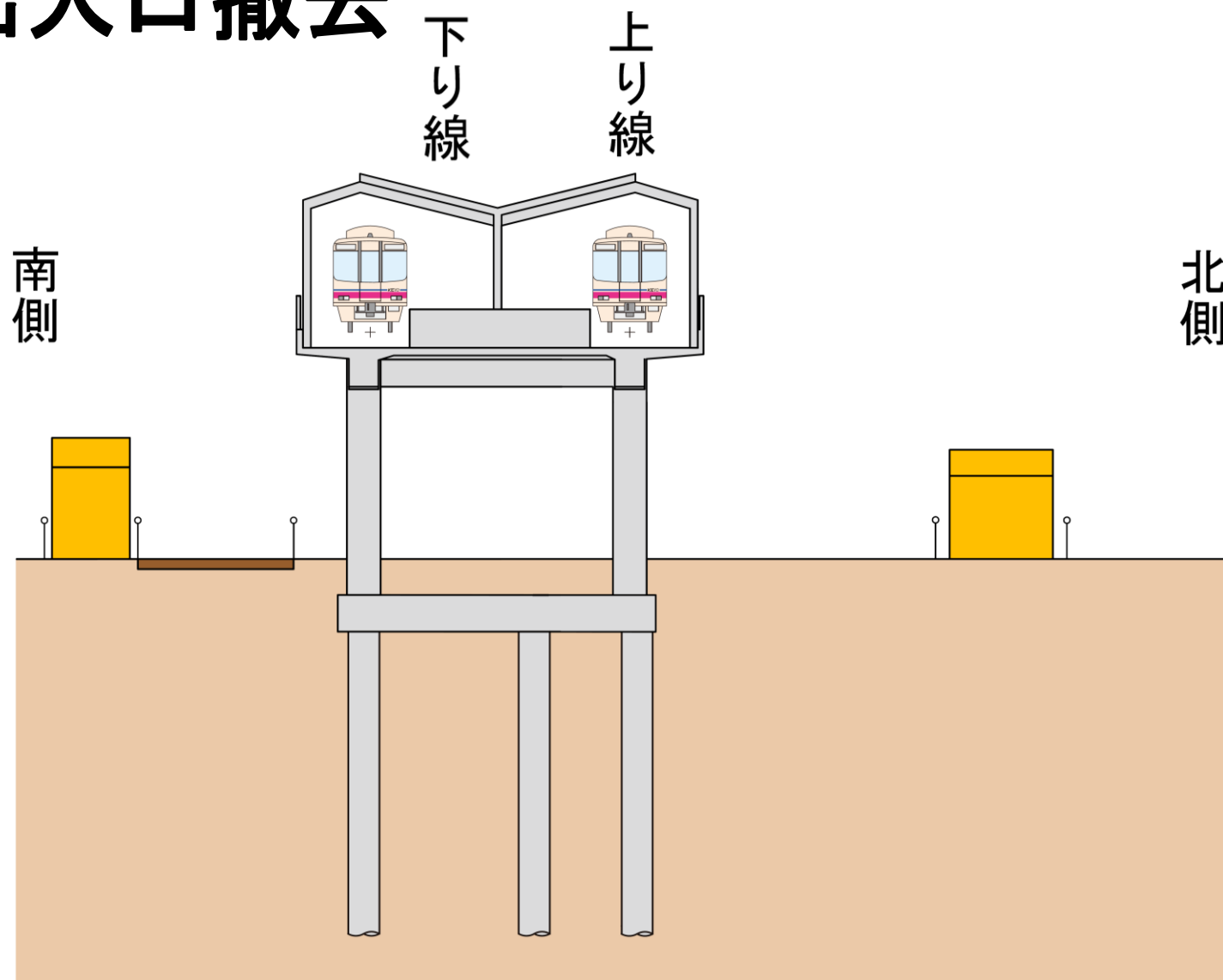
施工順序図(上北沢駅部)

⑬ 上り線切替



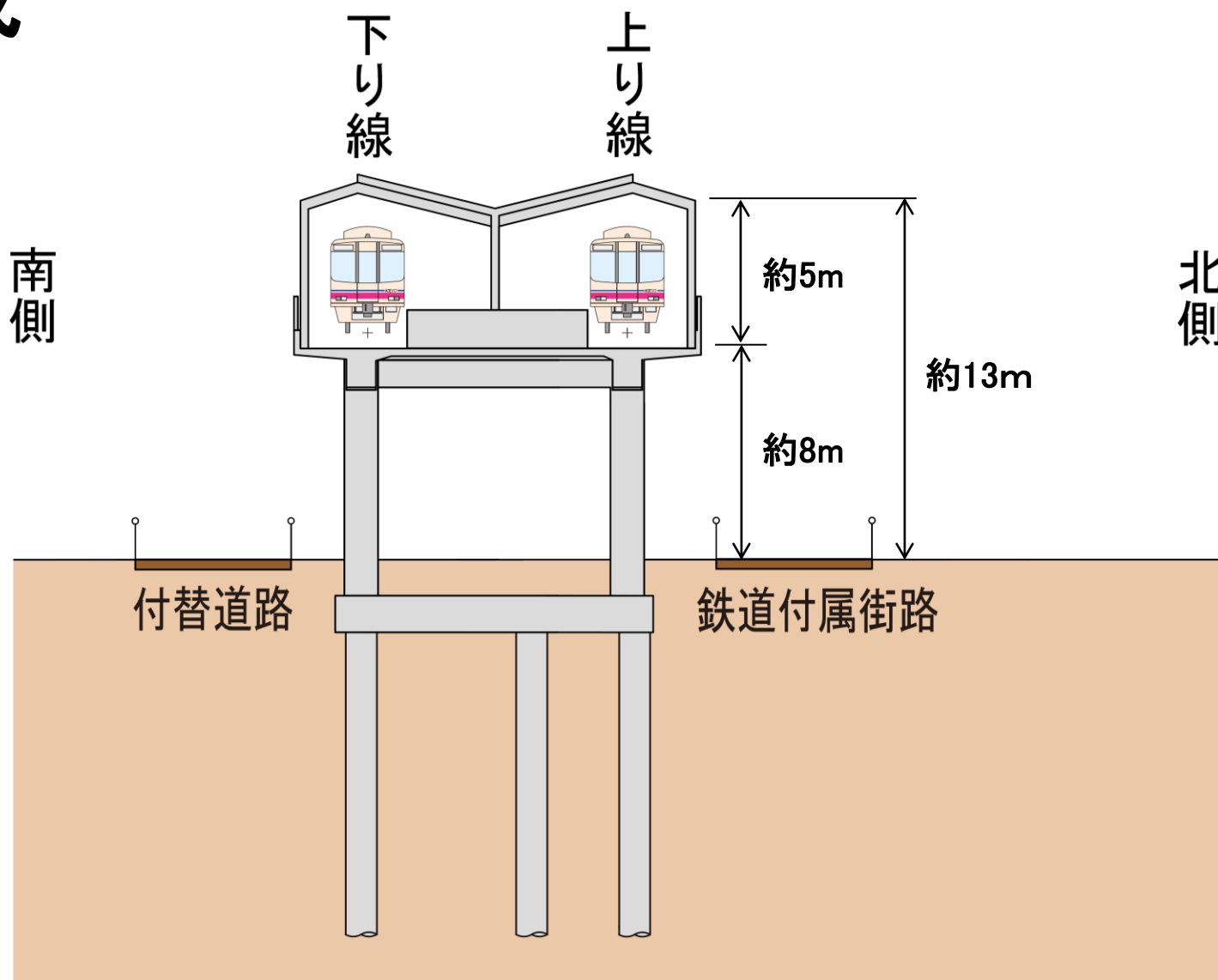
施工順序図(上北沢駅部)

⑭ 駅出入口撤去



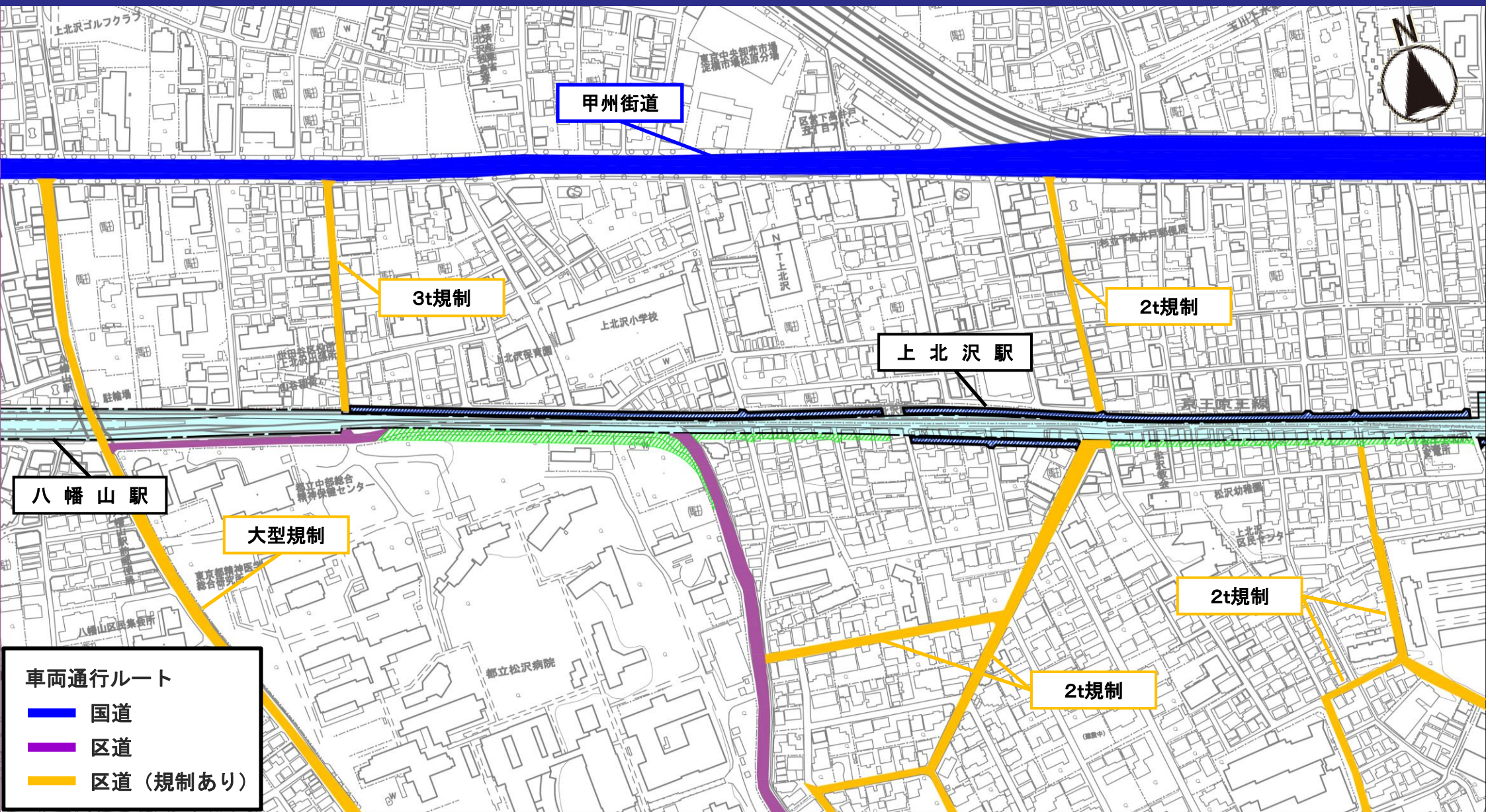
施工順序図(上北沢駅部)

⑮完成



工事車両の通行

工事車両の通行ルート



工事車両通行における留意点

① 交通マナーの徹底

② 交通安全の確保

③ 周辺道路環境の保全

① 交通マナーの徹底

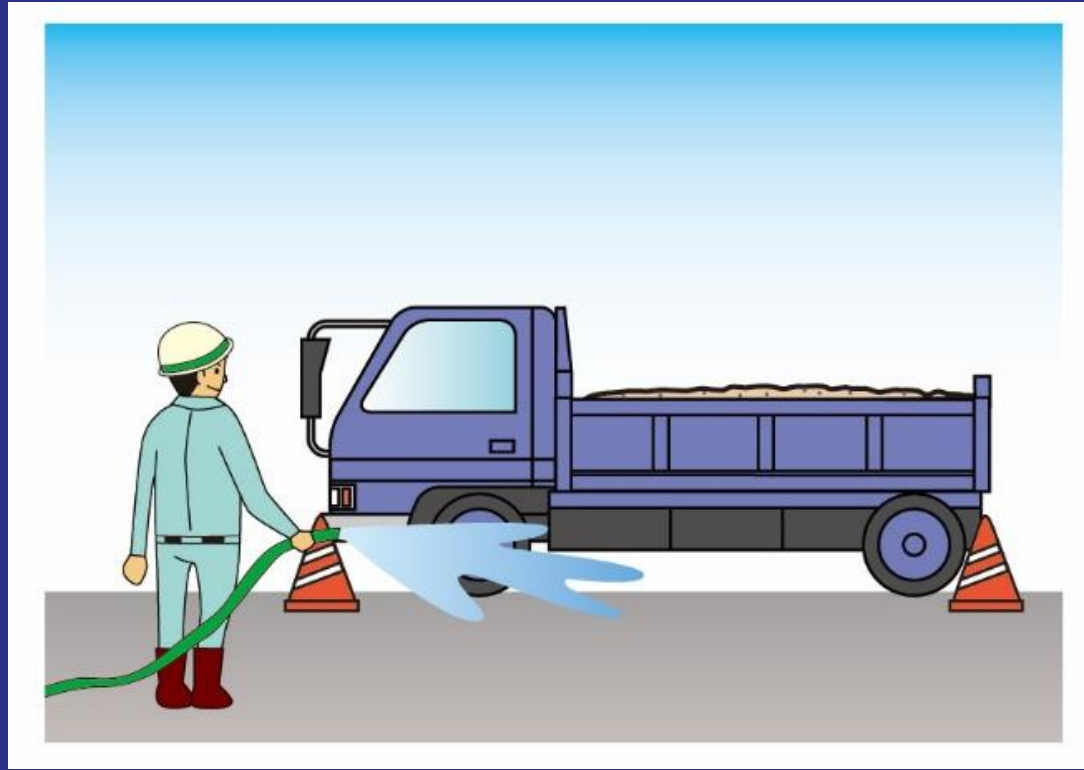
- 安全運転の徹底
- 路上待機の禁止
- アイドリングストップ

② 交通安全の確保



工事車両が通行する道路等には、
必要に応じて交通誘導員を配置することで、
歩行者や一般車両との事故の防止に努めます。

③ 周辺道路環境の保全



周辺道路環境の保全として周辺道路を汚さないよう、工事車両の洗浄や道路清掃を行います。

通行する工事車両の例①

ダンプトラック



通行する工事車両の例②

クレーン付トラック



通行する工事車両の例③

コンクリートミキサー車



通行する工事車両の例④

連立工事車両証

笹塚～仙川間連立工事車両

土 - 5

鴻池・竹中土木JV

[○ ○ 建設]

工事車両の通行




工事車両が近隣道路を通行するにあたって

交通管理者である警視庁と協議し、周辺にお住まいの皆様に配慮しながら、工事車両を通行させていただきます。
ご理解とご協力の程よろしくお願いいたします。

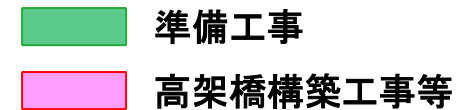


工事工程

工事工程表

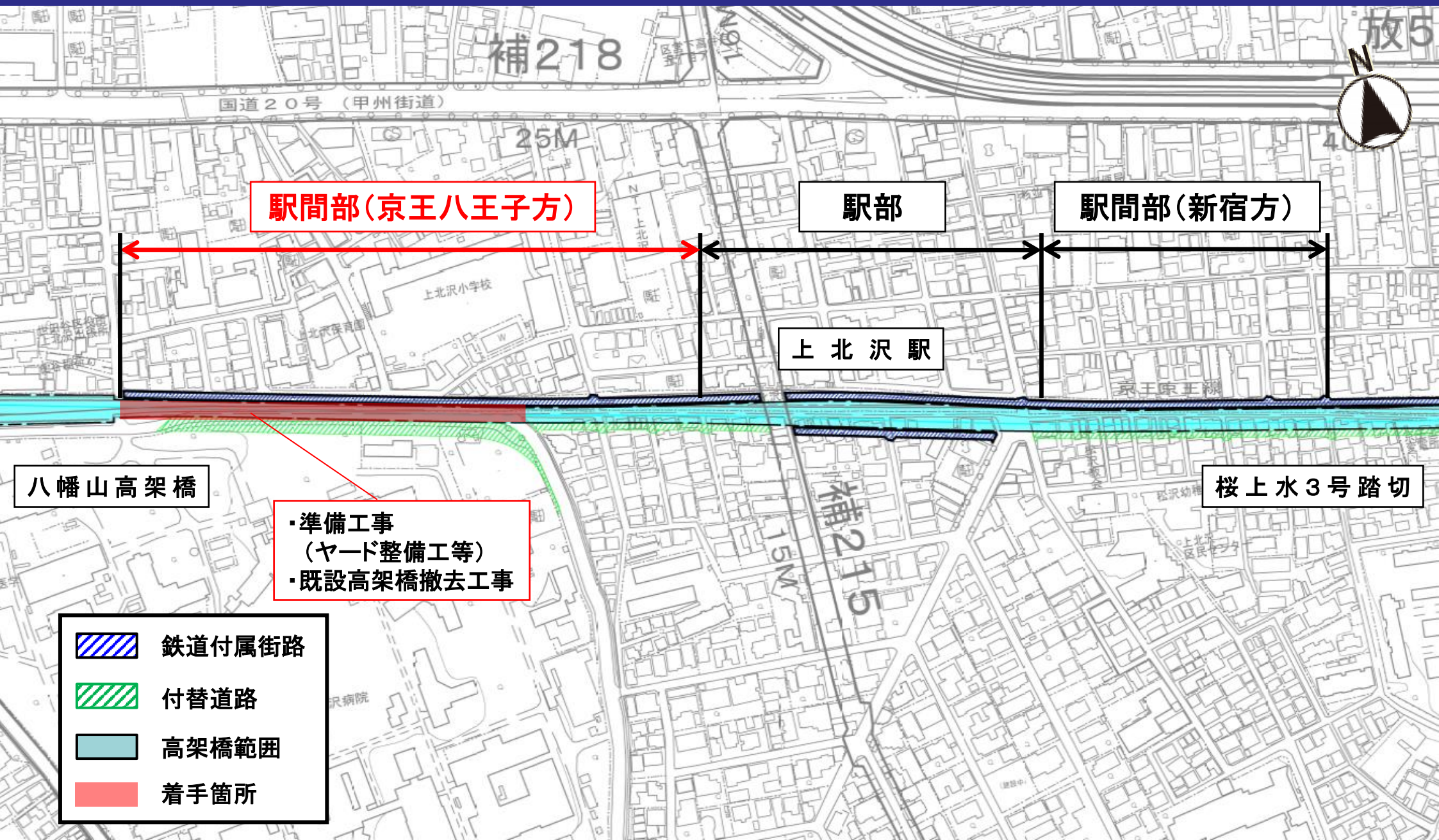
年度 区間	令和6年度 (2024年度)	令和7~12年度 (2025~2030年度)
駅間部 (新宿方)		
駅部		
駅間部 (京王八王子方)		

工事工程は予定であり、今後の用地取得状況等により変更となることがあります。



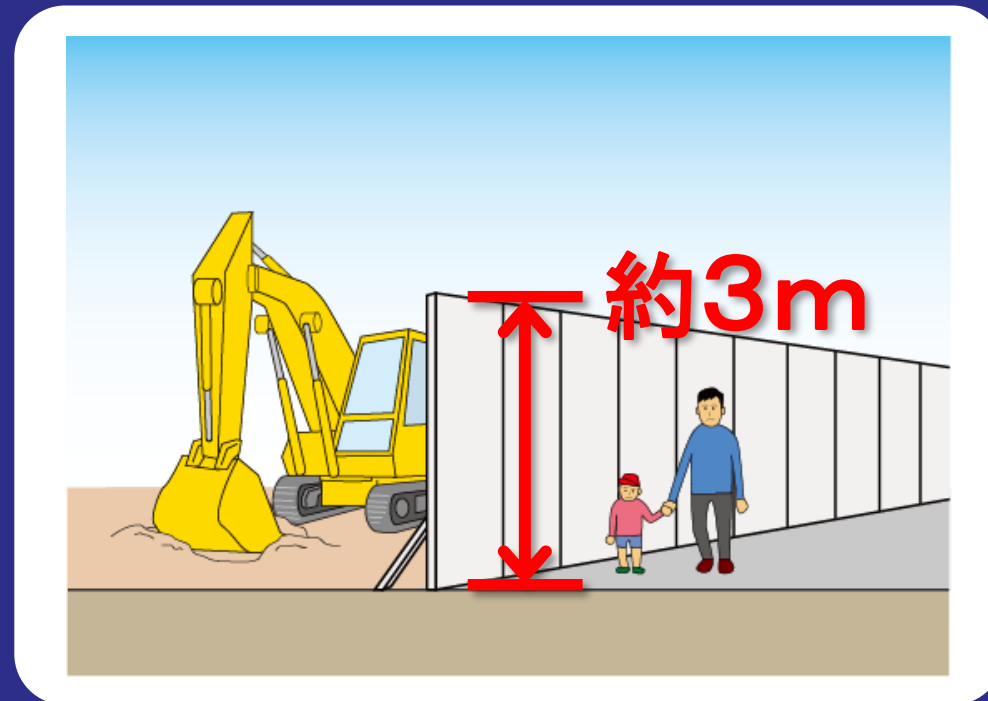
令和6年度(2024年度)
工事着手箇所

令和6年度(2024年度)工事着手箇所



騒音・振動への対策

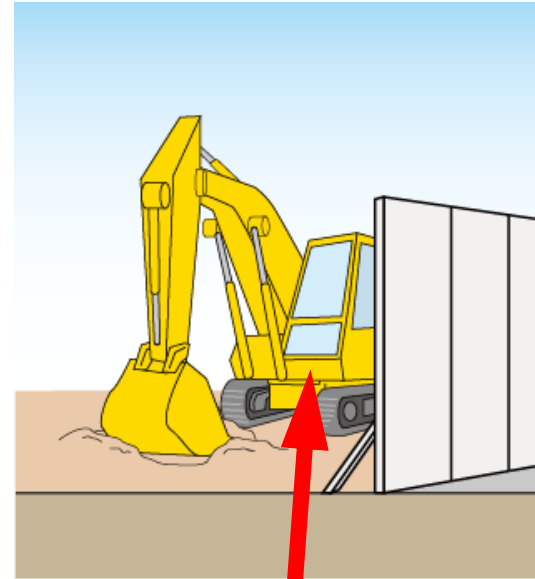
騒音対策



工事中は仮囲いを設置します。

騒音・振動対策

低騒音・低振動対応型の機械を使用することにより、騒音・振動を低減するように努めます。



作業日・作業時間

作業日・作業時間

月曜日～土曜日※(祝日を含む)

昼間作業：午前 8:00～午後6:00

夜間作業：午後10:00～午前6:00

※月曜日～金曜日を基本としますが、当該週の工事内容により必要がある場合は、土曜日も作業を実施することがあります。

※緊急時・災害時には、日曜日や上記の作業時間以外も作業を実施することがあります。

※必要に応じて技術者の交替制をとることで、4週8休を確保するなどし、働き方改革関連法による労働時間の上限規制を遵守いたします。

夜間に行う作業

線路内作業



土留杭設置状況
(芦花公園駅)

線路近接作業



土留杭設置状況
(明大前駅付近)

工事に関するお知らせ

ご近所のみなさまへ

日	曜	作業工程
	月	〇〇工事
	火	〇〇工事
	水	〇〇工事
	木	〇〇工事
	金	〇〇工事
	土	休 工
	日	休 工

〇月〇日

新下りホームを使用開始します。

鴻池・竹中土木JV



お問い合わせ先

- 京王電鉄(株) 鉄道事業本部 工務部
連続立体交差工事事務所 03-3329-5030(ダイヤルイン)

その他関係者

【連続立体交差事業に関すること】

- 東京都 建設局 道路建設部 鉄道関連事業課 03-5320-5333(ダイヤルイン)

【道路工事に関すること】

- 世田谷区 道路・交通計画部 交通政策課 03-6432-7945(ダイヤルイン)

【事業用地に関すること】

- 京王電鉄(株) 鉄道事業本部 工務部
連続立体交差用地事務所 03-5317-6263(ダイヤルイン)
- 東京都道路整備保全公社 用地部 用地推進課 03-5381-3361(ダイヤルイン)

皆様のご理解とご協力を
お願い申し上げます

京王電鉄株式会社
鴻池・竹中土木JV