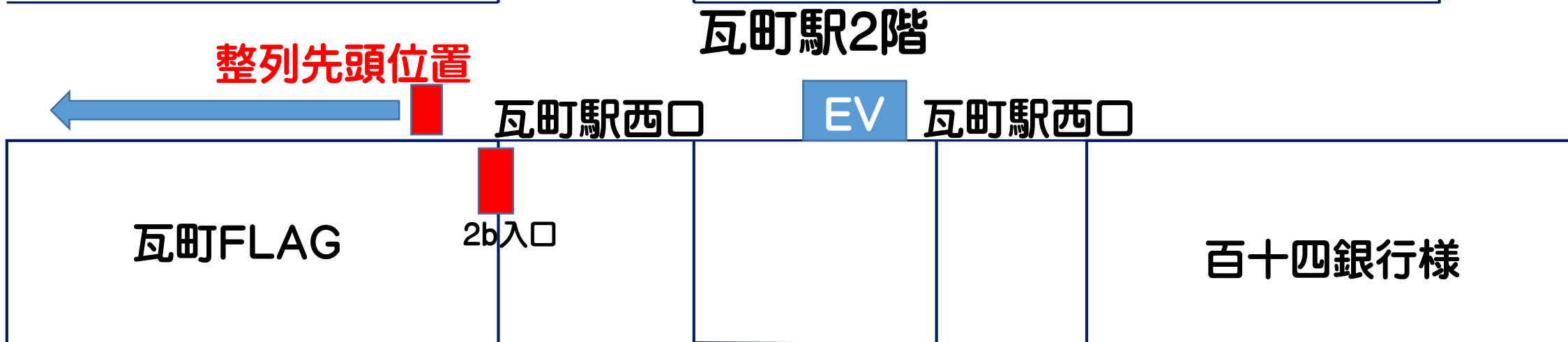


入場方法



- ①11月2日(金)夕方頃整列先頭位置を表示いたします。
- ②11月3日(土)10:00より先頭の方から整列して11階まで係りの者のご案内いたします。
(エレベーターで先回りされた場合は最後尾にお回り頂きますのでご注意ください。)

◆梱包について◆

お買い上げ頂いた商品の梱包はセルフ方式です。梱包コーナーをご用意いたしますので、お客様ご自身で梱包をお願いいたします。

◆購入個数の制限について◆

より多くのお客様に公平にご購入頂くため
10:40頃までは1会計につき、1商品とさせていただきます。あらかじめご了承ください。

オークション販売商品

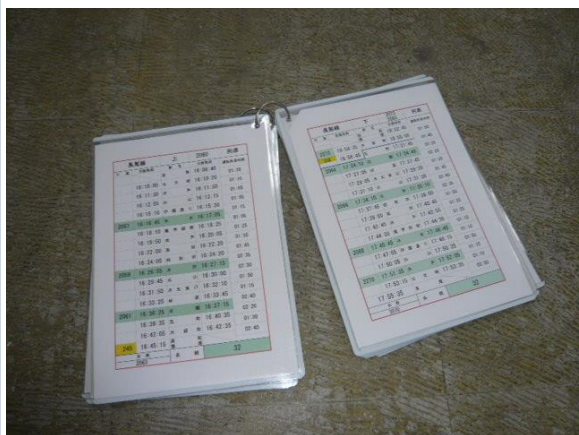
入札締切:2018年11月3日 13:30
落札発表:2018年11月3日 14:30



第17回電車まつりPRヘッドマーク(各線で11月2日まで使用)

会場に入札用紙をご用意いたしますので締切り時間までに投函してください。
落札発表時に会場にいらっしやらない場合は次点の方を繰り上げ当選にいたします。

鉄道部品等販売商品（乗務員携帯品・軌道モーターカー）



スタッフ



乗務員バッグ



車掌バッグ



携帯端末入れ(旧)

軌動モーターカー



ヘッドライト

軌動モーターカー



速度計

軌動モーターカー



バックミラー

軌動モーターカー



運転心得

鉄道部品等販売商品(駅関係)



途中下車指定駅(平木駅)



のりば案内(平木駅)



駅名板(岡田駅)



駅名板(高田駅)

上り方面		時刻	下り方面	
高松港		時刻	尾山	
	56	6		37
26	41	7	7	37
11	26	8	7	37
11	41	9	7	37
11	26	10	5	19
8	32	11	5	19
8	32	12	19	55
8	32	13	19	55
8	32	14	19	55
8	32	15	19	55
8	26	16	19	52
11	26	17	7	22
11	41	18	7	22
12	45	19	7	24
15	45	20	8	38
15	45	21	8	38
15	45	22	8	38
		23	8	28

平木駅時刻表



乗り場案内(平木駅)



IruCa入場機



IruCa出場機

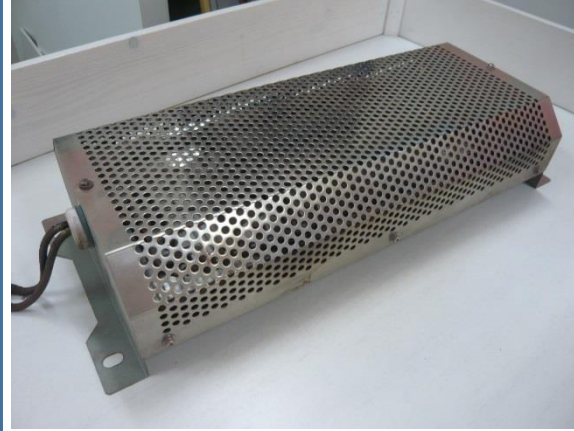
鉄道部品等販売商品 (車両部品)



マイクアンプ (旧型車)



車掌スイッチ (旧型車)



ヒーター



スピーカー



車側灯 (旧タイプ)



速度計 (1051号取外し)



前照灯レンズ (旧型車)

当日までに
アイテム数
増加予定!!