

平成23年7月1日

夏休み企画

近鉄開業時のトンネルを見に行こう！ ～「近鉄産業遺産 旧生駒トンネル見学ツアー」を実施～

近鉄では、昨年に引き続き、開業時から昭和39年までの約50年間、当社奈良線の輸送を支え、経済産業省の「近代化産業遺産」にも認定された旧生駒トンネルを見学するツアーを、夏休み期間中の8月6日(土)、7日(日)、20日(土)、21日(日)の計4回実施します。

このツアーは、昨年、当社創業百周年を記念して実施したもので、参加された方々から大変好評をいただき、今年も実施することとしました。

旧生駒トンネルへは石切駅側から入り、駅助役による同トンネルの歴史などの解説を聞きながら、入口から約330m付近まで見学していただきます。トンネル内は真夏でも17℃ほどと涼しく、自然の冷気も体感いただけます。

普段は立ち入ることのできない旧生駒トンネルを、ぜひこの機会にご見学いただき、当社への愛着をより深めていただければと考えています。

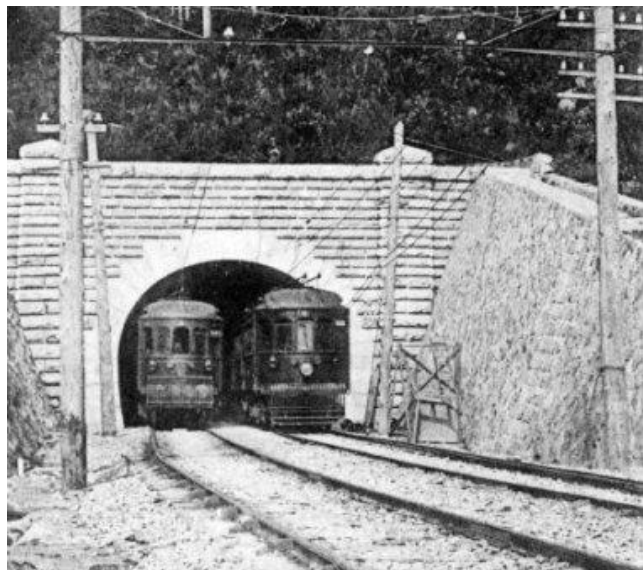
詳細は別紙のとおりです。



昨年のツアーの様子(トンネル内部は真夏でも17℃ほどです)

別紙

1. ツアー名称 近鉄産業遺産 旧生駒トンネル見学ツアー



開業当時の生駒トンネル大阪側（大正3年）



現在の旧生駒トンネル大阪側

2. 実施日及び募集期間

	実施日	募集期間
1	8月 6日（土）	7月2日（土）～7月29日（金）
2	8月 7日（日）	7月2日（土）～7月30日（土）
3	8月20日（土）	7月2日（土）～8月12日（金）
4	8月21日（日）	7月2日（土）～8月13日（土）

※各日とも満員になり次第締め切りとさせていただきます。

3. 行 程

<Aコース：関西地区（青山町駅から以西）で募集>

発駅+++（各自）+++【集合 10:00】石切駅・・・旧生駒トンネル見学（入口より 330m付近折り返し）・
解散 12:00・・・石切駅+++（各自）+++発駅

<Bコース：東海地区（青山町駅から以東）で募集>

発駅+++（各自）+++【集合 13:20】石切駅・・・旧生駒トンネル見学（入口より 330m付近折り返し）・
解散 15:20・・・石切駅+++（各自）+++発駅

※ トンネル内は真夏でも17℃ほどと涼しく、自然の冷気も体感いただけます。

4. 募集人員 各日、各（A・B）コースとも 50名

（Aコース：関西地区で50名募集、Bコース：東海地区で50名募集）

※各日、各コースとも最少催行人員25名

5. 主な駅からの発売額（各コース共通）

発駅	大人	子ども	発駅	大人	子ども
大阪難波	2,040円	1,800円	京都	2,590円	2,080円
大阪上本町	2,040円	1,800円	※近鉄名古屋	7,280円	4,430円
大和八木	2,320円	1,940円	※近鉄四日市	6,230円	3,910円
※名張	4,340円	2,970円	※津	5,750円	3,670円
近鉄奈良	2,040円	1,800円	※賢島	7,210円	4,410円

※印は特急料金を含みます。

- ・他駅からの設定もあります。
- ・往復運賃、レインコート代、諸税などを含む（昼食代は含みません）

6. お申し込み

以下の近鉄各駅営業所

大阪難波、大阪上本町、鶴橋、布施、近鉄八尾、河内国分、大和高田、大和八木、榛原、名張、八戸ノ里、瓢箪山、生駒、大和西大寺、近鉄奈良、京都、大久保、新田辺、天理、王寺、大阪阿部野橋、矢田、藤井寺、古市、高田市、橿原神宮前、下市口、富田林、近鉄名古屋、近鉄蟹江、桑名、近鉄四日市、白子、津、伊勢中川、宇治山田、鳥羽

（参考）

「旧生駒トンネル」

近鉄の前身である大阪電気軌道が、1914年（大正3年）に開通。当時の複線標準軌式トンネルでは日本最長の3,388mをもって生駒山脈を貫通し、大阪―奈良間を最短距離で結んだ。（単線狭軌式では中央本線の笹子トンネルが4,656mで最長。）

このトンネルは、現在のようなコンクリートではなくレンガにより作られており、使用されているレンガの数は約3,000万個にも及ぶ。工法はイギリス工法。

1964年（昭和39年）、南側に並行して新生駒トンネルが開通したため、旧生駒トンネルは使用されなくなった。

平成21年2月23日、経済産業省より「近代化産業遺産」に認定された。

以上