

「サテライトオフィスサービス」の設置拠点拡大及び実験期間延長

東西線葛西駅、新宿野村ビル1階エントランスに新設
2018年12月28日（金）まで期間延長

東京地下鉄株式会社（本社：東京都台東区 社長：山村 明義）は、富士ゼロックス株式会社（本社：東京都港区 社長：玉井 光一）と実証実験中の「サテライトオフィスサービス」による、個人専用のオフィス空間（以下、「ワークブース」）を東西線葛西駅及び新宿野村ビル1階エントランスに新設いたしました。また実証実験期間を約3か月延長し、2018年12月28日（金）まで実施いたします。

テレワーク等の柔軟な働き方が増加する中、オフィス以外で仕事をするモバイルワーク需要にお応えするため、東京メトロの駅構内に電源と利用者専用Wi-Fi等を備えたワークブースを、6月1日（金）から試験的に配置しています。このワークブースは、富士ゼロックスと共同で開発したもので、専用空間であるため、周りを気にすることなく電話や資料作成などを行っていただけるほか、短い時間でのご利用が可能のため、移動中のスキマ時間を有効に活用することができます。

このたび、ご利用のお客様からの設置場所などに関するご要望を受け、駅構内（東西線葛西駅）や駅構内だけでなくビジネスパーソンが多く行き交うオフィスビル（新宿野村ビル1階エントランス）への新設を行いました。また、これまで利用料金は無料でご提供しておりましたが、10月1日（月）より有償（15分200円）での実証実験に切り替えます。引き続き、お客様からのご要望などを踏まえ、サービス拡大に向けた検討を進めます。

東京メトロでは、駅を生活空間の一部として、より便利に快適にご利用いただけるよう、今後も様々な取組を検討してまいります。

「サテライトオフィスサービス」実証実験の詳細は、別紙のとおりです。



東西線葛西駅ワークブース



新宿野村ビル1階エントランスワークブース

「サテライトオフィスサービス」実証実験詳細

1 実施目的

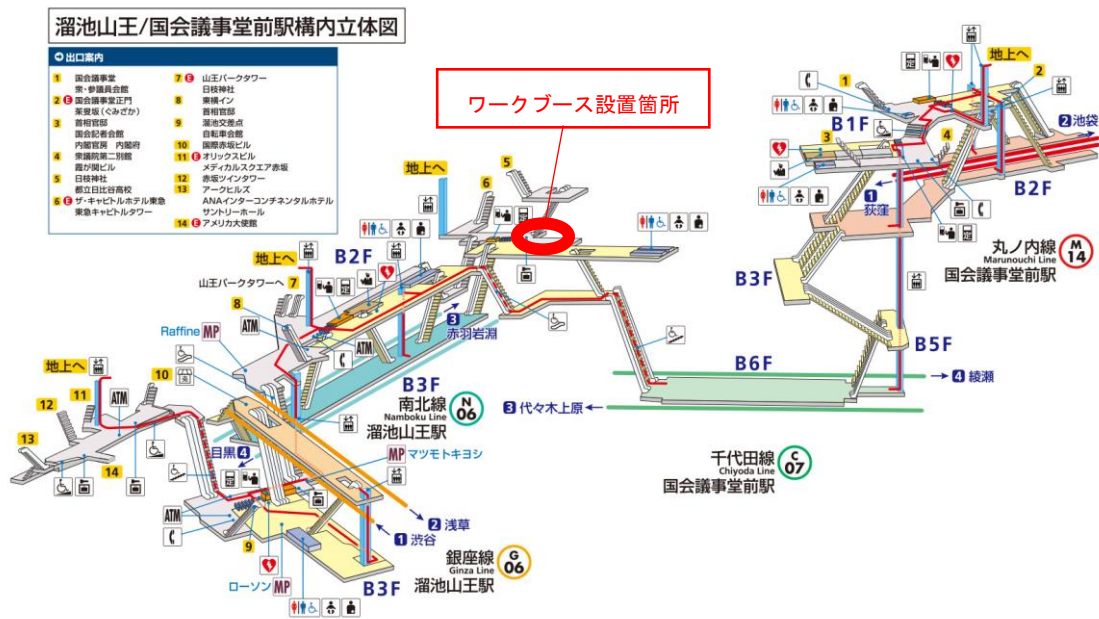
- ・ 駅構内でのオフィス空間のお客様ニーズの検証
- ・ ワークブース設備や予約システムの使いやすさの検証

2 実施期間

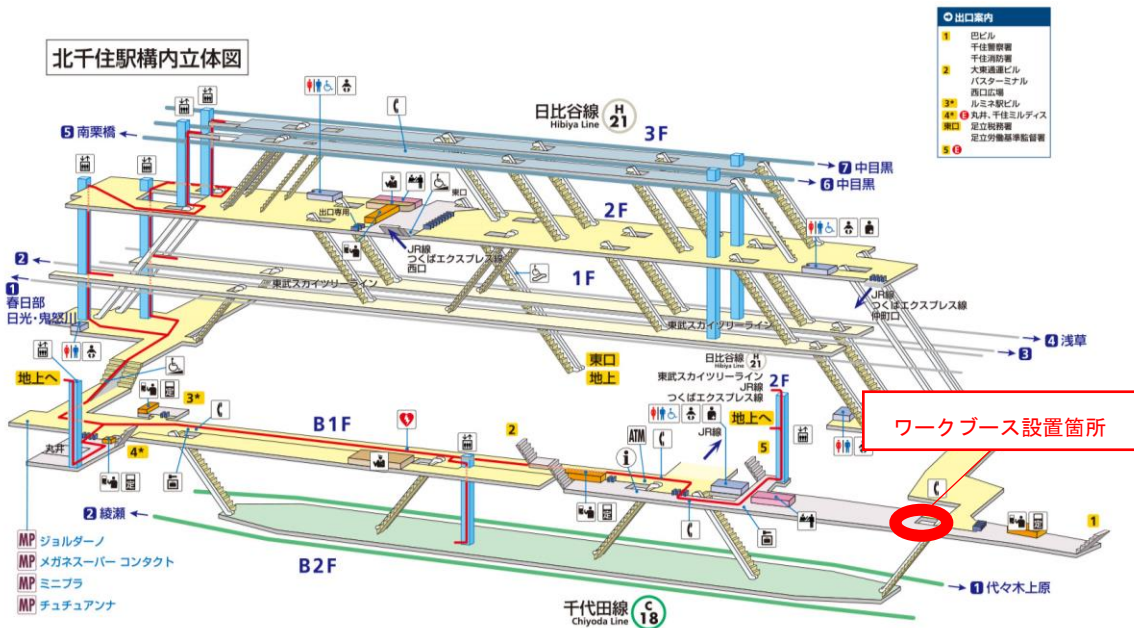
2018年6月1日（金）～12月28日（金）

3 設置箇所

- ・ 【既設】南北線溜池山王駅（5番出入口付近広場）

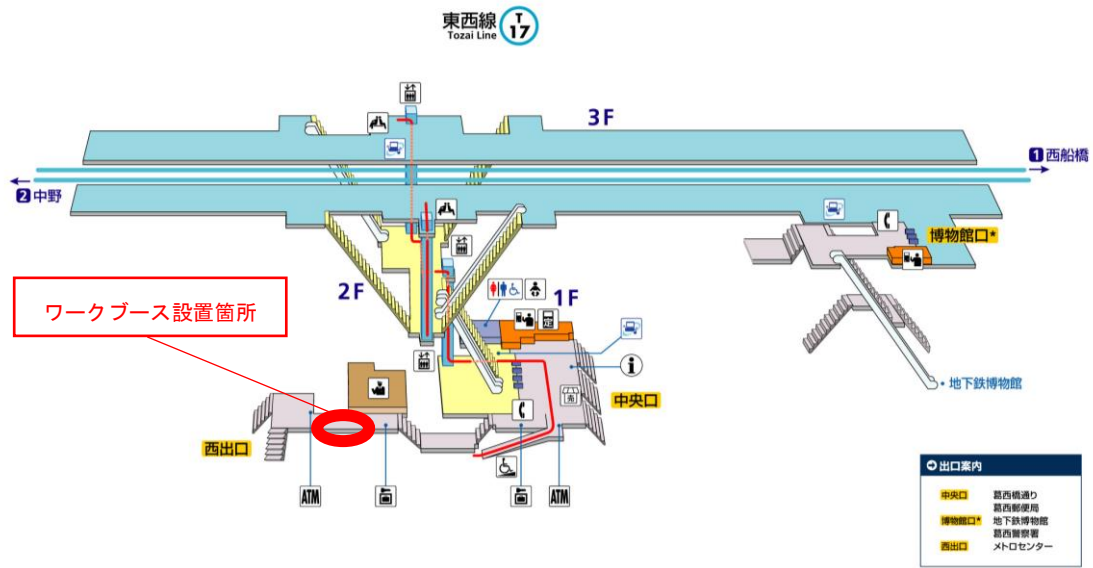


- ・ 【既設】千代田線北千住駅（千代田線改札付近）



・【新設】東西線葛西駅（西出口付近）

東西線葛西駅構内立体図



・【新設】新宿野村ビル1階エントランス（受付横スペース）

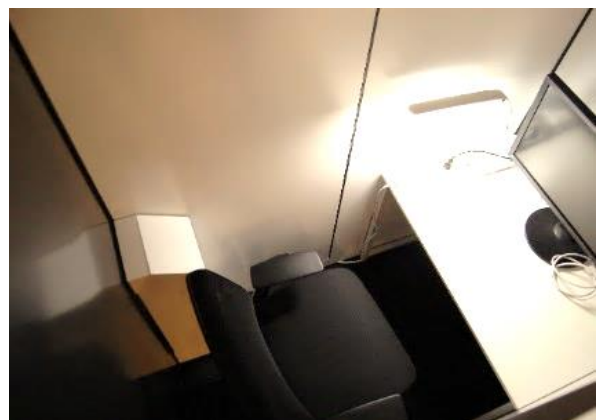


4 ワークブース設備

テーブル、イス、電源コンセント、専用無料 Wi-Fi、液晶モニター



ワークブース外観



ワークブース内観

5 ご利用の流れ（10月1日以降）

- ① 事前登録 ※初回のみ（6月1日以降で既に登録がお済みのお客様は不要です。）

スマートフォンかパソコンから特設 Web サイト (<https://wpss.jp/lp/>) にアクセスし、お客様情報をご登録いただきます。ご登録後、利用者専用 Web サイトの URL とログインパスワードが、メールアドレス宛に送信されます。

- ② 利用予約

スマートフォンから利用者専用 Web サイト (<https://wpss.jp/#/login>) にアクセスし、ワークブースを利用したい時間帯を予約します。

なお、10月1日以降の利用予約をされる際に、初回のみお客様のクレジットカード情報をご登録頂きます。

- ③ ワークブースご利用時

予約したワークブース前に到着後、スマートフォンから電子錠の開錠操作をしていただくことで扉が開錠し、ワークブースをご利用になれます。

なお、ご利用後は、そのままワークブースよりご退出ください。

- ④ 利用料金のお支払い

当月分のご利用実績に応じて、利用料金を確定し、ご登録頂いたクレジットカードにてお支払い頂きます。

なお、当月分のご利用実績は、利用者専用 web サイトの「利用履歴」よりご確認頂けます。

6 利用時間（予定）

7:00~22:00

7 利用料金

15分 200円（税別）

なお、9月30日（日）までは無料で、ご利用いただけます。

8 その他

本サービスは予告なく中止する場合があります。

9 サービスに関するお問い合わせ先

support@wpss.jp