

トキでつ  
×  
ほくほく

# 駅スタンプラリー 2018

ウラ面に  
スタンプを  
集めよう!

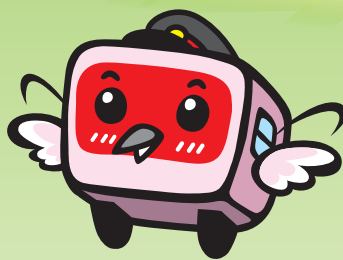


日本海ひすいライン  
ET122系

妙高はねうまライン  
ET127系

ほくほく線  
HK100形

列車に乗って  
スタンプを集めよう!



えちごトキめき鉄道マスコット  
トキテツくん



全駅制覇  
できるかな?

北越急行マスコットキャラクター  
ホックン

期 間

2018年7月20日(金)▶9月2日(日)

賞 品

※数量限定

- ★トキ鉄線制覇賞 先着300名様
  - ★ほくほく線制覇賞 先着300名様
  - ★トキ鉄線・ほくほく線全駅制覇賞 先着200名様
- それぞれオリジナル缶バッジをプレゼント!(直江津駅、二本木駅、筒石駅、十日町駅で交換します)

参加方法

- ① おひとり様につき1枚でご参加ください(複数枚まとめたの参加はできません)。
- ② 列車で各駅を回りながら楽しんでいただくスタンプラリーです。当日有効な乗車券(普通乗車券、フリーきっぷ、入場券等)をお買い求めの上、ご参加ください。

お問合せ

 **えちごトキめき鉄道(株)**

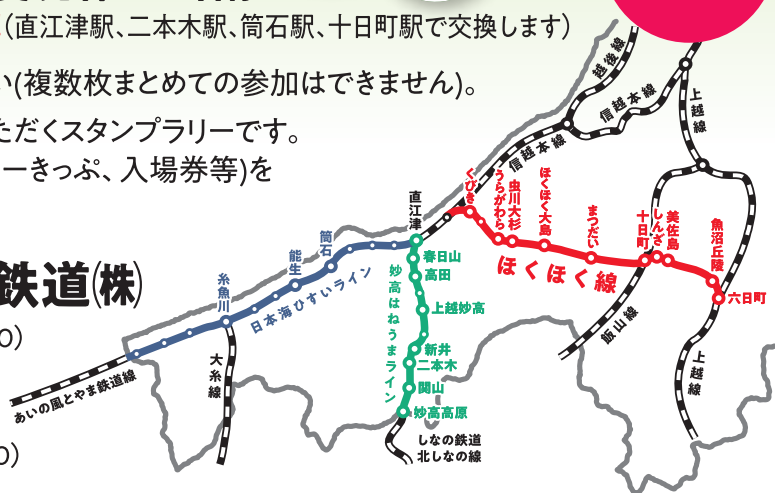
TEL.025-543-7889(平日のみ、8:30~17:30)

 **北越急行(株)**

TEL.025-750-1251(平日のみ、9:00~18:00)



スタンプ  
設置駅



トキでつ  
×  
ほくほく

# 駅スタンプラリー 2018

※スタンプの押印は営業時間内  
にお願いします。



日本海ひすいライン  
トキ鉄線「11駅」  
妙高はねうまライン

糸魚川(いとがわ)  
営業時間 7:00~20:00

能生(のう)  
営業時間 7:00~17:50

筒石(つついし)  
営業時間 7:10~18:00

直江津(なおえつ)  
営業時間 7:00~20:00

春日山(かすがやま)  
営業時間 7:00~17:50

高田(たかだ)  
営業時間 7:00~19:30

上越妙高(じょうえつみょうこう)  
営業時間 7:00~19:30

新井(あらい)  
営業時間 7:00~19:10

二本木(にほんぎ)  
営業時間 7:15~17:45

関山(せきやま)  
営業時間 7:10~17:30

妙高高原(みょうこうこうげん)  
営業時間 7:00~19:30



ほくほく線「10駅」

くびき  
始発から終電まで

うらがわら  
始発から終電まで

虫川大杉(むしがわおおすぎ)  
始発から終電まで

ほくほく大島(おおしま)  
始発から終電まで

まつだい  
始発から終電まで

十日町(とつかまち)  
始発から終電まで

しんざ  
始発から終電まで

美佐島(みさしま)  
始発から終電まで

魚沼丘陵(うおぬまきゅうりょう)  
始発から終電まで

六日町(むいかまち)  
始発から終電まで

## 賞品について(数量限定)

- ★トキ鉄線制覇賞(11駅)先着300名様
  - ★トキ鉄線・ほくほく線全駅制覇賞(21駅)先着200名様
  - ★ほくほく線制覇賞(10駅)先着300名様
- それぞれオリジナル缶バッジをプレゼント!(直江津駅、二本木駅、筒石駅、十日町駅で交換します)

## 賞品の受渡箇所と時間

平成30年7月20日(金)~9月2日(日) ※なくなり次第終了  
トキ鉄線制覇賞…直江津改札口/7:00~20:00 妙高はねうまライン 二本木駅/7:15~17:45 日本海ひすいライン 筒石駅/7:10~18:00  
ほくほく線制覇賞…ほくほく線 十日町駅/5:30~21:45 ※トキ鉄線・ほくほく線全駅制覇賞は4つの駅のいずれでも交換いたします。

## 参加方法

- おひとり様につき1枚でご参加ください(複数枚まとめたの参加はできません)。
- 列車で各駅を回りながら楽しんでいただくスタンプラリーです。当日有効な乗車券(普通乗車券、フリーきっぷ、入場券等)をお買い求めの上、ご参加ください。

## 賞品受渡チェック欄

※駅係員が記入します

**トキ鉄線制覇賞**  
 (直江津駅・二本木駅・筒石駅)

**ほくほく線制覇賞**  
 (十日町駅)

**全駅制覇賞**  
 (直江津駅・二本木駅・筒石駅・十日町駅)