

# 東京を走らせる力

G M H T C Y Z N F

16-85



2016年9月30日

本日14時～  
Web先行公開！

## 石原さとみさん出演・東京メトロ「Find my Tokyo.」

### 10月1日（土）より第三弾CM「王子 季節のお便り」篇を公開！

～第三弾CMタイアップソングは「back numberと秦 基博と小林武史」！～

特別出演するback numberの清水依与史さん、秦 基博さんや、石原さんによるWEB/東京メトロ駅構内・車内ディスプレイ限定公開“チャレンジ動画”にも注目！



東京メトロ（本社：東京都台東区、社長：奥 義光）は、イメージキャラクターに石原さとみさんを起用し、東京の魅力をお伝えする「Find my Tokyo.」キャンペーン第三弾CMを、2016年10月1日（土）から公開します。「Find my Tokyo.」は、お客様それぞれに自分のお気に入りの“東京”、“my Tokyo”を見つけてもらうことで、東京をもっと好きになってもらいたいとの思いを込めたキャンペーンです。

今回のTVCMは、南北線に乗って王子へ。社会科見学を楽しみます。昔から、紙で栄えてきたという王子で「お札と切手の博物館」や、飛鳥山公園内の「紙の博物館」へ訪れる石原さん。紙すきのはがき作りにもチャレンジします。石原さんが実際に手作りしたはがきは必見！王子の街の魅力を、ぜひお楽しみください。

また、CMソングは、小林武史さんプロデュース第三弾として「back numberと秦 基博と小林武史」が「reunion」を歌います。CMに特別出演しているback numberの清水依与史さん、秦 基博さんにもご注目ください。

10月～12月は、北区の南北線王子駅～西ヶ原駅～赤羽岩淵駅周辺にフォーカスした広告を展開予定です。CMやポスターの他にも“チャレンジ”をテーマに、各エリアならではのさまざまな“Find体験/カルチャー体験動画”をご紹介します。特設WEBサイト/東京メトロ駅構内・車内ディスプレイ限定公開の、石原さんによる“チャレンジ動画”は、今回も必見です！渾身の力で1億円を持ち上げてみたり、熱々のおでんをふーふーしてみたりと、石原さんの魅力いっぱいの動画をお楽しみください！

#### ■特設サイトでの先行公開実施！

本日、9月30日（金）14時から当キャンペーン内容をWEBサイト限定で先行公開し、一足先にキャンペーン第三弾のCMをご覧ください！この機会にぜひ特設サイトをご覧ください！！

特設サイトURL：[www.findmy.tokyo](http://www.findmy.tokyo)

#### ■Twitterで投稿しよう！「#あなたもチャレンジFind my Tokyo.」キャンペーンを実施中！

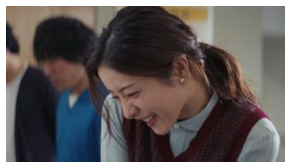
WEBサイトでご紹介中の“チャレンジ”を体験した様子をTwitterで投稿いただくと、石原さとみさんオリジナル乗車券や、おでかけ先で使える地域振興券を抽選でプレゼント！応募条件など詳しい情報は特設サイトをご覧ください。



※乗車券デザインはイメージです。

## CM・ポスターの見どころ

10月のCM・ポスターでは「王子」をご紹介。王子は日本における洋紙発祥の地であり、日本の紙産業の発展を支えてきた、紙で栄えてきた街なのです。そんな王子へのお出かけ相手は、水崎綾女さんと蓬田直史さん。社会科見学と称して、南北線に乗って王子に友達親子と共に訪れます。CMでは「お札と切手の博物館」で世界中の珍しいお札を発見！飛鳥山公園内の「紙の博物館」では紙すきではがき作りにチャレンジです。清水依与吏さん、秦基博さんとの、偶然の出会いにもご注目。完成したはがきを公園の紅葉に透かして秋らしさを感じた後、友達親子が待つ木の下へ。なんとそこには、秋にも咲く桜が…。そんな王子の街の魅力を、ぜひお楽しみください。



## キャンペーンキャラクター:石原さとみ



### <石原さとみ (いしはら さとみ)>

1986年12月24日生まれ 29歳

東京都出身。趣味・特技はお琴、テニス、ピアノ。

第27回ホリプロタレントスカウトキャラバン「ピュアガール2002」でグランプリ受賞。その後、ドラマや映画、CMなど幅広く活躍。

2016年7月に映画「シン・ゴジラ」に出演。

10月よりドラマ「地味にスゴイ！校閲ガール・河野悦子」に主演予定。

## タイアップ楽曲：reunion

小林武史さんより「reunion」に込めた想いを寄せてもらいました。

ちょうどリオ・オリンピック開催時が制作期間でした。日本人の活躍は素晴らしかったですが、もちろん思うようにいかなかった選手もたくさんいた訳で。

そんなことの影響もあってか、今回才能豊かな二組の若いアーティストと共に、「うまくいくこと、いかないこと」のあいだで揺れる人の気持ちを、時間と(街という)場の包容力で描けたらと思います。東京で暮らす多くの人に、共感してもらえる曲になったと思います。

### <back number>

2004年、群馬にて清水依与吏を中心に結成。幾度かのメンバーチェンジを経て、2007年現在のメンバーとなる。2010年6月、待望の1stフルアルバム『あとのまつり』をリリース。他とは一線を画す切なすぎる歌詞と美しすぎるメロディでその地位を確立した。2016年1月にスタートした26ヶ所27公演のホールツアー、さらに6月から追加を含めて6ヶ所12公演のアリーナツアーは全ヶ所即日ソールドアウト。11月にはニューシングル「ハッピーエンド」をリリース。2017年2月からは自身最大規模の全国アリーナツアーが決定。と今最注目のロックバンドだ！！

公式サイト：<http://www.backnumber.info>



### <秦基博>

1980年宮崎県生まれ横浜育ち。2006年11月にシングル「シンクロ」でデビュー。“鋼と硝子で出来た声”と称される歌声で注目を集め「鱗(うろこ)」「アイ」などのヒットを飛ばす一方、多彩なライブ活動を展開。2014年映画『STAND BY ME ドラえもん』主題歌として書き下ろした「ひまわりの約束」が100万ダウンロードを越す大ヒットとなり記録的なロングセラーに。その後も映画、CM、TV番組のテーマ曲を多数手掛け、ソングライターとして高い評価を獲得した。今秋デビュー10周年記念両A面シングル「70億のピース/終わりのない空」を10月にリリース後、11月よりアリーナツアーを開催する。

公式サイト：<http://www.office-augusta.com/hata/>





## あなたもチャレンジ！ Find my Tokyo.

10月にご紹介する王子はもちろん、11月・12月にご紹介予定の西ヶ原や赤羽岩淵での、石原さとみさんによるさまざまな“チャレンジ”の様子もお届けします。

石原さんが体験している“チャレンジ”以外にも、特設WEBサイトではたくさんの“チャレンジ”をご用意！みなさんもぜひ、その街ならではの魅力的な“チャレンジ”に挑戦してみてください！

### Challenge 58 : 1億円を持ち上げてみよう！ (南北線 王子駅／お札と切手の博物館)



- 紙で栄えてきた王子には現在も国立印刷局の工場があり、工場に併設されているのが「お札と切手の博物館」です。
- 珍しいお札の展示だけでなく、その印刷技術などについても詳しく解説していただけます。
- さまざまな展示の中から石原さんがチャレンジしたのは「1億円を持ち上げてみる」コーナー！ちゃんと持ち上げることができたのでしょうか…？

### Challenge 55 : 世界で1枚のはがきを作ろう！ (南北線 王子駅／紙の博物館)



- 王子駅周辺の、紙にまつわるスポットのひとつで、飛鳥山公園の中にある「紙の博物館」。
- 和紙・洋紙を問わず、古今東西の紙に関する資料を幅広く収集・保存・展示する世界有数の紙の総合博物館です。
- そこで、石原さんが紙すきにチャレンジ！完成したはがきには秘密が…？

### Challenge 68 : 洋館に隠されたリンゴを見つけよう！ (南北線 西ヶ原駅／旧古河邸)



- 西ヶ原駅周辺は、日本の農作物・植物研究の礎を築き、江戸野菜“滝野川ブランド”を生み出したとされる場所。そんな街にある旧古河邸は「東京都立旧古河庭園の中にある洋館（大谷美術館）」です。
- 石原さんは、そんな歴史ある洋館の中で、りんご探しにチャレンジ！洋館中を探し回る一生懸命な姿は必見です！

### Challenge 73 : 30種のおでんからお気に入りを見つけよう！ (南北線 赤羽岩淵駅／丸健水産)



- 宿場街としての背景を有し、明治以後は工場と労働者のための飲み屋街として発展した赤羽岩淵駅周辺。今でも、古き良き昭和が生きづく街です。
- そんな街で、石原さんが立ち飲みおでん屋「丸健水産」で30種類ものおでんにチャレンジ！数あるおでん種から石原さんが選んだのは…？

## Find my Tokyo. CM・ポスターとの連携施策を実施します！

Find my Tokyo.のCMやポスターと連動して、様々な施策でエリアの魅力を紹介していきます。  
この機会にぜひ、あなたの新しいお気に入りの街を見つけてください！

### ■地域応援企画「東京よりみちか」 ※毎月25日発行、駅構内ラックにて配布

毎月25日に発行される「東京トレンドランキング」内で、思わず寄り道したくなるスポットをご案内。  
10月号では、王子を取り上げます！紹介しているスポットで、「東京トレンドランキングを見た！」  
と言っていただくと、素敵なグッズをプレゼントするキャンペーンを展開します。

### ■「TOKYO METRO NEWS」 ※毎月1日発行、駅構内ラックにて配布

10月号は、王子駅周辺のスポットを取り上げ、「文武両道 王子道」をテーマに特集します！文化系ス  
ポット＝“文”と、体育会系スポット＝“武”をそれぞれの散歩コースを見立てて紹介。散歩コースにならつ  
ても、気になる場所だけ訪れても、“王子の魅力”に出会えるはず！

### ■ウォーキングイベント「東京まちさんぽ」

「Find my Tokyo.」で紹介する王子エリアをはじめとした、東大前駅～赤羽岩淵駅を巡るウォーキング  
イベントを開催予定です。石原さとみさんがCMやポスターで巡ったスポットもコースに組み込まれてい  
ますので、ぜひさわやかな季節にウォーキングを楽しんでみてはいかがでしょうか。

※10月22日（土）開催予定

※申込受付は9月27日（火）に終了しております。

### ■スタンプラリー「新発見！駅から始まるさんぽ道」

駅の周辺施設に設置したスタンプポイントを巡り、散策しながら街の魅力をたのしむスタンプラリーを毎  
月実施。10月1日から始まる第6回は、Find my Tokyo.キャンペーンと連動し、南北線 王子駅が舞台と  
なります！スタンプポイントとなる施設または対象駅の駅事務室で配布するスタンプ帳にスタンプを集め  
ると、達成したコース数に応じて素敵なプレゼントが当たるキャンペーンを展開します。