

ISO-14001  
認証取得



ISO 14001  
JQA-EM4858

ISO-9001  
認証取得



ISO 9001  
JQA-1232

**NISSHA**  
**ED**  
**6200H-2**  
アースドリル

騒音／超低騒音指定  
排ガス／2次規制クリア機



国交省排ガス2次基準対応  
97年度基準低騒音型認定

- 182kwのハイパワーエンジン
- 油圧式ブームバックストップにより  
大きな掘削反力を実現。
- 直径28mmのケリーロープを採用。
- パワフル&軽快な遊星減速機内蔵ウインチ

コンパクト&ハイパワーで、強力な掘削能力と吊り能力を実現。

**EARTH BOY**

アースボーイシリーズ

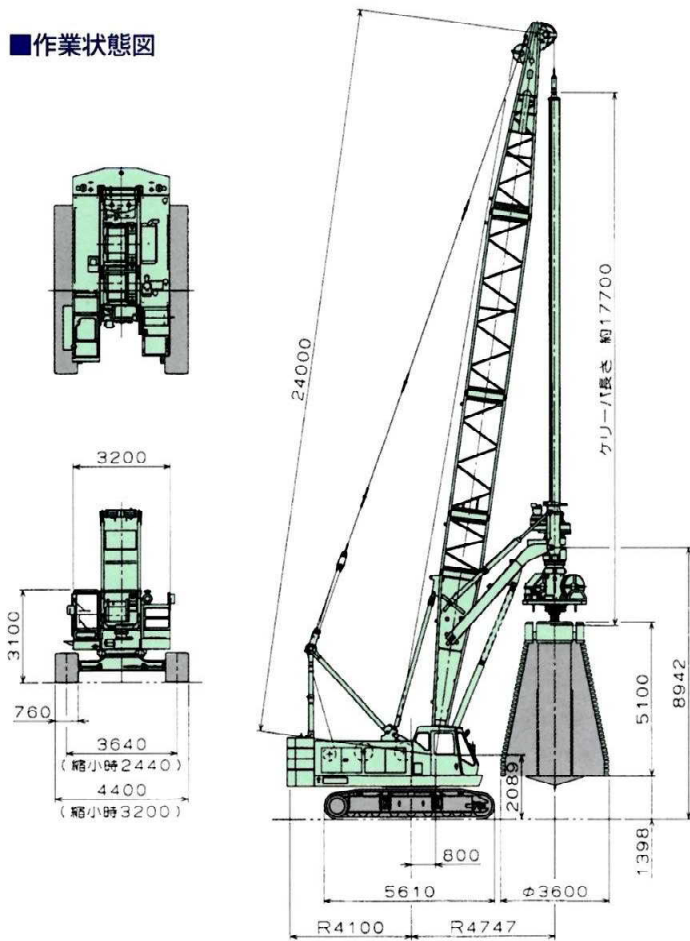


# NISSHA ED6200H-2

## アースポイシリーズ



### ■作業状態図



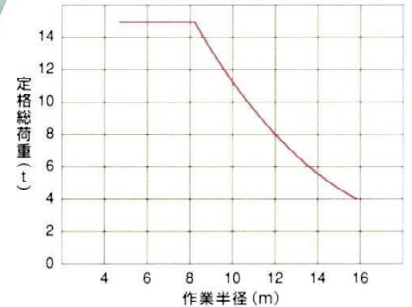
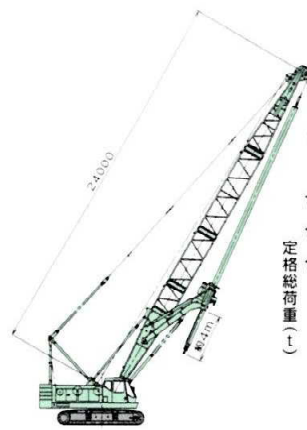
### ■本体仕様

\*印は負荷により異なります。

ブーム長さ		24 m
最大掘削径	軸掘りバケット	3000 mm
	拡底バケット	3600 mm (BK-20) 4100 mm (BK-23は条件付)
最大掘削深度 (軸掘りバケット使用)	フレーム上方位置	58 m
	フレーム下方位置	62 m
バケット回転トルク	高トルク時(正転/逆転)	108 / 118 kN・m (11 / 12 tf・m)
	低トルク時(正転/逆転)	59 / 59 kN・m (6 / 6 tf・m)
ケリーバ押し下げストローク	600 mm	
ロープ径	主巻(バケット)	φ28
	補巻(補吊り)	φ28
最大補助吊能力(定格)	147 kN・m (15 tf)	
作業速度	バケット回転数(高/低)	*18 / 9 min <sup>-1</sup>
	主巻(バケット)巻上/巻下	*45 / 26 m/min
	補巻(補助吊り)巻上/巻下	*45 / 26 m/min
	ブーム巻上/巻下	*53 m/min
	旋回	*2.8 min <sup>-1</sup>
走行速度	*1.4 km/Hr	
輸送時登坂能力	40%	
エンジン型式	日野J08C-UD(排ガス2次対応)	
定格出力	182 kw (247 PS) / 2100 min <sup>-1</sup>	
全装備質量 (BK-20拡底バケットを含む)	90.2 t	
平均接地圧	123 kPa (1.25 kgf/cm <sup>2</sup> )	

### ■補助吊り作業つり上げ荷重

ブーム長さ 24m		
作業半径 (m)	ブーム角度 (°)	定格総荷重 (ton)
4.54	82.5	15.0
5.0	81.4	15.0
6.0	79.0	15.0
7.0	76.5	15.0
8.3	73.3	15.0
9.0	71.5	13.3
10.0	69.0	11.1
12.0	63.7	8.0
14.0	58.2	5.7
16.0	52.4	4.0



1. 補助吊り作業はバケットを取外し、ケリーバ下端を駆動装置下端より4m位下げた状態でケリーバフレーム調整シリンダを伸ばし、次にフロントフレーム起伏シリンダを伸ばしてから行って下さい。
2. バケットは必ず取り外して下さい。
3. 作業半径が16mを超える作業は行わないで下さい
4. 定格総荷重は水平堅土における値で、転倒荷重の78%以内を示します。
5. 補助フックの質量は140kgです。

### 標準装備品

- 本体**
- 微速コントロール
  - 前照灯(左右各1)
  - 昇降ステップ(足踏リ、キャブ)
  - サイドミラー(左右各1)
  - ガントリシープ給脂配管
  - ケリーフレーム給脂配管
  - 下部ブーム給脂配管
  - 電動式燃料ポンプ
  - 標準付属工具
  - 標準予備品
- 室内**
- 時計付AM/FMラジオ
  - 前面窓間欠ワイパー
  - 前面下窓および天窗ワイパー
  - ウインドウォッシャー(前面窓)
  - グリップアクセラ
  - 電気式スラストスイッチ
  - グリーンガラス
  - フロアマット
  - シガレットライター
  - 灰皿
  - 水津器
  - 室内灯
- 安全装置**
- 旋回ロック(電気式)
  - 旋回警報(ブザー、フラッシュ)
  - ブレーキ掛け忘れアラーム
  - 電動式ドラムロック
  - エンジン停止時自動ブレーキ
  - OKモニター
  - ブレーキペダルカバー(カラー)
  - ゲートロック
  - フリーフォールインターロック
  - フリーフォール表示灯
  - フリーフォール音声アラーム
  - 中立時ネガブレーキ
  - キー式解除スイッチ
  - ハウス上面ノンスリップシート
- フロント**
- 24mブーム(6+2+4+6+6)
  - 17.7m×4段ケリーバ
  - ブームバックストップ(シリンダ付強力型)
  - ケリーロープ(φ28×100m)
  - ブームロープ(φ16×180m)
  - ブーム角度計
  - ブーム過巻防止装置
  - ブーム第2過巻防止装置(シリンダ付強力型)
  - フック過巻防止装置(補巻)
  - ケリードライブ搬送治具(調整ジャッキ付)

### オプション品

- 本体**
- ラダー(本体後端取付、右側のみ)
  - 運転室側アンダーカバー
  - N150型バッテリー(寒冷地用)
  - ツールボックス
  - ドラムミラー
  - ドラムライト
  - 手動式スラストレバー
  - サイドステップ(ハウス全周)
- 室内**
- エアコン
  - マイク&スピーカ
  - 強力ヒーター(寒冷地用)
  - サンバイザー
  - 天窓ガード
- 安全装置**
- クレーン検査(つり上げ荷重15t)
  - 過負荷防止装置
  - ML外部表示灯(3色)
  - 旋回警報(音声アラーム)
  - 走行警報(音声アラーム)
  - ドラムロック検出表示灯
- フロント**
- 深度計
  - 拡底用本体改造
  - 拡底管理装置
  - ロータリテーブル
  - ホースガイド
  - 補巻ロープ(φ28×70m)
  - ブームスカイウォーク
  - 上部ブームユーザーネーム板
  - バケットアダプタ



●本カタログに掲載の仕様は予告なく変更することがありますのでご了承ください。 ●お客様による本機の改造、他機器・機材の付加については保証範囲外としますので、必ず弊社にご相談ください。

●本機の取り扱いに際しましては取扱説明書の注意事項を必ずお守りください。

製造・販売元 **日本車輛製造株式会社**  
機電本部 <http://www.n-sharyo.co.jp/>

本部/鳴海製作所 〒458-8502 名古屋市緑区鳴海町字柳長80番地 TEL (052) 623-3311 FAX (052) 623-4349

■営業部/営業グループ TEL(052)623-3312 ■札幌グループ TEL(011)881-2021 ■北日本グループ TEL(022)288-2530  
 ■東日本グループ TEL(03)6688-6808 ■中部グループ TEL(052)623-3314 ■大阪支店 TEL(06)6372-5851  
 ■九州グループ TEL(092)572-7332 ■広島出張所 TEL(082)545-5162 ■高知出張所 TEL(088)884-0350

### ■お取り扱い店

このカタログの内容は平成19年10月現在のものです。

CAT.No.113B