

# EARTH BOY *ED6200H*

It's got a compact body including the latest technology.  
So you can easy to run operate this powerful  
machine in case of small place and heavy work.



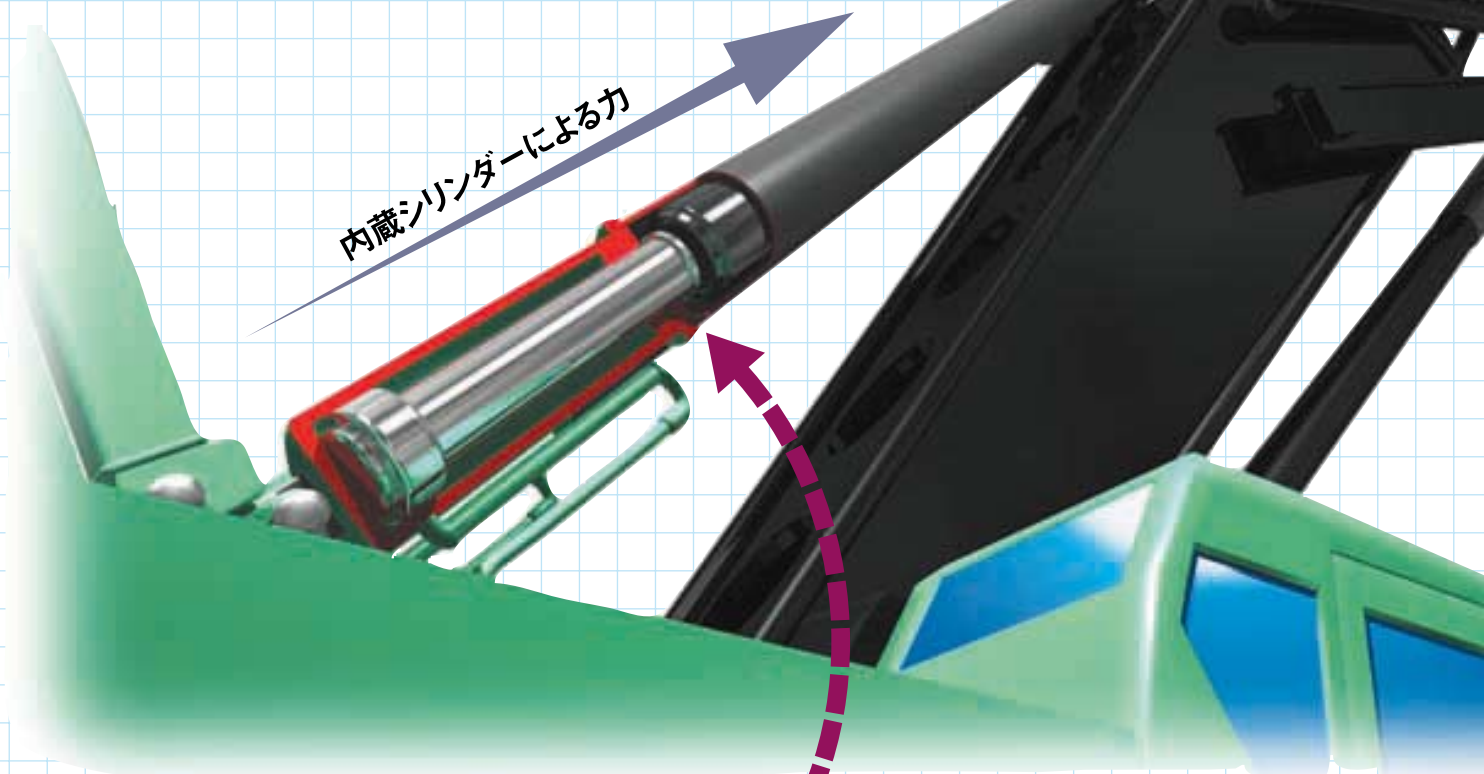
ISO-9001  
認証取得



# コンパクトなフロントで安定性向上と力強さを両立。 日車の技術が、アースドリルに新時代を築く。

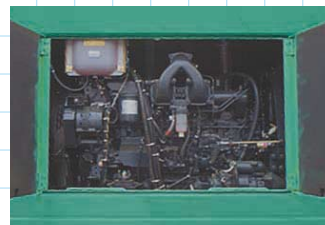
油圧により上向きに放射する力をブームに伝達させ、強力な押込力を発揮。

コンパクトなフロントに似合わぬハイパワーの秘密は、日車の技術力のすべてを注ぎ込んだ、この新開発のブームバックストップシリンダ(特許申請中)にあります。



## 250PSのハイパワーエンジン

エンジンには、信頼性、耐久性が高く、しかも250馬力の高出力、低燃費のパワフルエンジンを搭載。環境に配慮した97排出ガス対応型です。



## 強力な掘削性能

エンジン出力を有効に掘削力へと変換し高い掘削性能を発揮します。

最大掘削径	3,000mm
最大掘削深度	62m
バケット回転トルク	105kN・m (10.7tf・m)

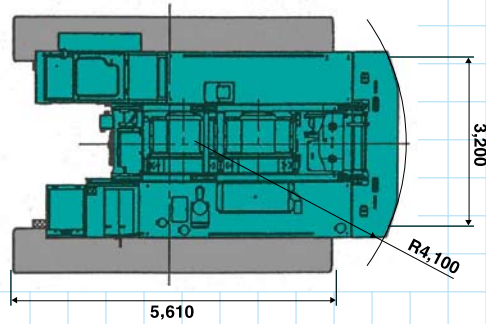


### 進化したフレーム機構

ロアブームに取付けた独自のフロントフレーム機構(実用新案1981772)は、掘削精度の向上や掘削反力を大きく取れることに有効でしたが、新開発した油圧式ブームバックストップを組み合わせることにより、コンパクトなフロントでありながら大きな掘削反力が取れる機構へと進化しました。

### コンパクトな本体

横幅3200mm、後端半径は4100mmの小型ボディながらも、ED6500に匹敵する作業能力を発揮しま



### 直径28mmのケリーロープ

28mmのケリーロープを採用。遊星減速機内蔵ウインチの強力なラインプルを伝えます。

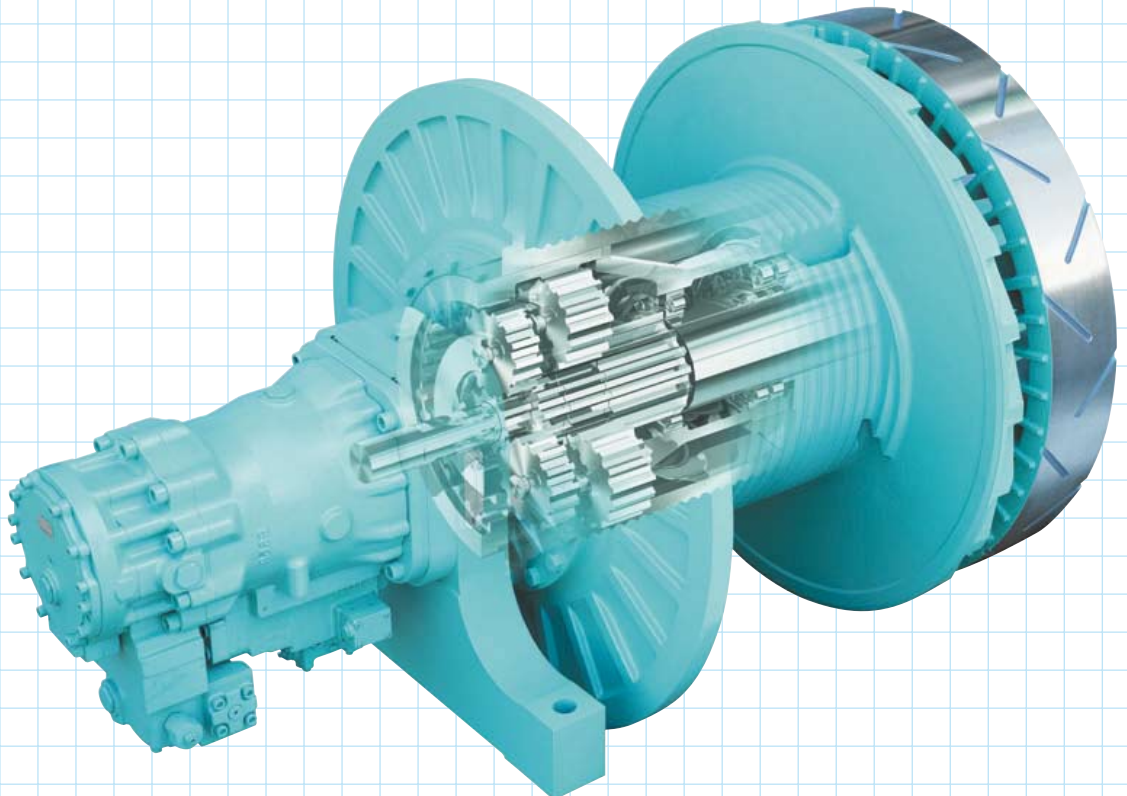
### パワフル&軽快な 遊星減速機内蔵ウインチ

ウインチは、メイン・サブドラム両方に、遊星減速機内蔵式を採用。内部拡張式のクラッチを無くしたのでドラムの中を広くすることができました。またドラム径も  $D/d=21.4$  の大きなドラムが搭載可能となり、これによりロープ寿命も向上します。



◎強力なウインチドラム

ロープ径		φ28
ドラム容量	1層目	36m
	2層目	75m
	3層目	117m

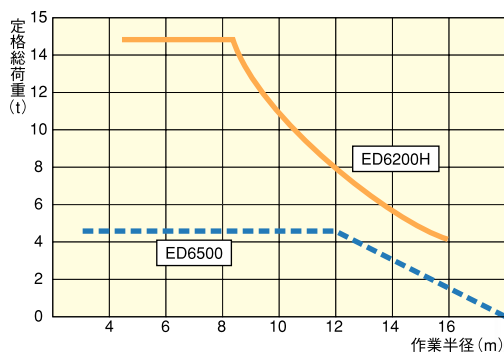




# 現場のニーズに応えながら、 機能性と優しさを極限まで追求。

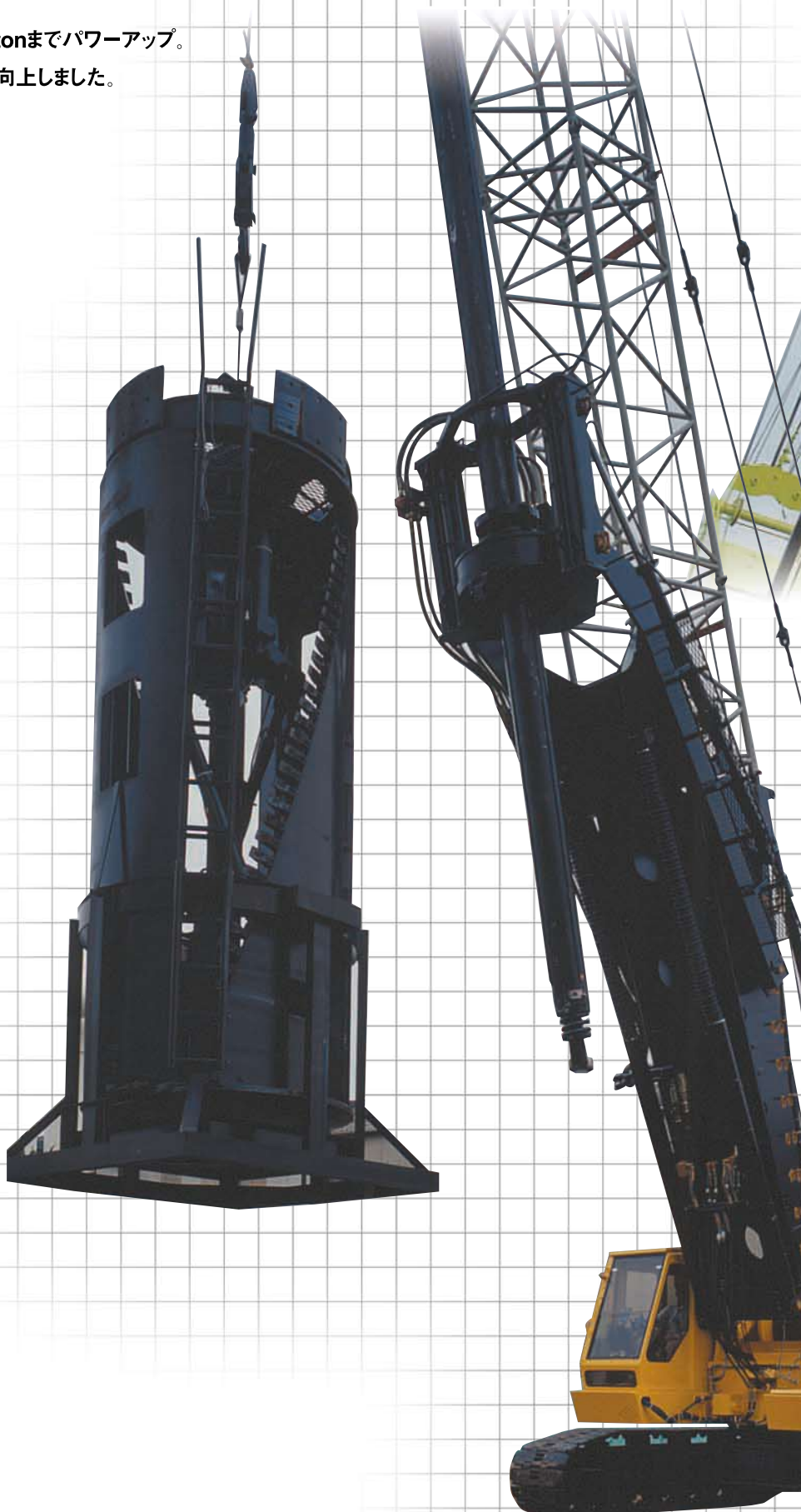
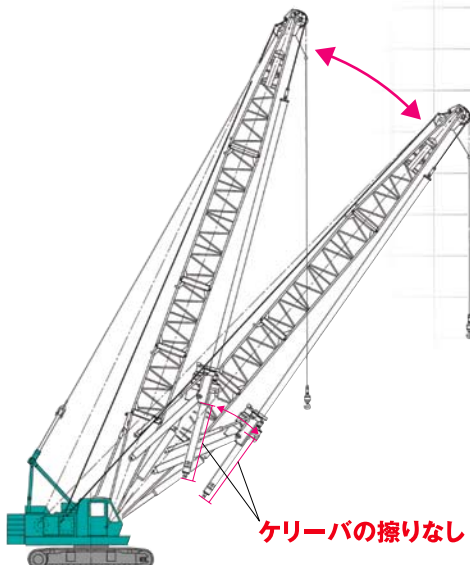
大口径の対応に備え、補助吊り能力を最大15tonまでパワーアップ。  
掘削性能ばかりでなく、吊り上げ性能も大幅に向上しました。

◎弊社従来機との吊り能力比較



## 簡単操作の補助吊りモード (特許申請中)

ケリーバをブーム側へたみ込んだ状態で使用する補助吊り作業時に、ブーム起伏に合わせて自動的にケリーロープを巻上下してケリーバとケリードライブの位置関係を一定に保つ新機構を採用しました。これにより、補助吊り作業中にケリーバが持ち上がったり、アウトケリーバが落ちた時の衝撃音も無くなり、ケリーバの磨耗を軽減します。





### 作業半径を自在に調節

全長（バケット中心から本体後端まで）は最短8.9m～最長10.3m。作業半径は現場のスペースに応じて4.75m～6.14m（ブーム角78.6°～82°）の範囲内で任意に調整できますので、小回りの良さを必要とする狭い場所から、全周ダンプ排土可能な広い場所まで、多彩な現場で活躍します。また、ブーム角度（78.6°～80°）間では、上方位置から下方位置へ、同じ作業半径でフロントフレームを下げることができるため、下方位置に下げた量だけ深く掘削できます。また、下方位置で掘削穴の位置を決め、地面表層部の掘削を行えば、ケリーバの張り出しが小さいため、掘削穴精度が向上します。

### スラストストローク600mm

長いストロークのスラストを採用しているので、操作性が向上します。

### 微速コントロールを標準装備

杭芯の位置決め作業及びインチング操作で力を発揮する微速コントロール標準装備。微速時は、通常の作業速度の1/3.5で使用できます。

### 電気油圧式旋回ピンロック

電気油圧式ピンロックの採用により、掘削穴の旋回位置決めがスイッチ（旋回レバーに取り付け）で行なえます。



### 手軽なメンテナンス

駆動輪、遊動輪、ガイドローラはいずれもフローティングシールを、シーブ類は無給脂ベアリングを採用のため、日常点検の手間が大幅に軽減します。

#### さまざまな工夫で環境にも配慮しています

##### ● 排出ガス対策型エンジン

環境に優しいクリーンでパワフルな排出ガス対策型エンジンを搭載



##### ● 超低騒音仕様

超低騒音型建設機械認定機種で市街地作業にも配慮



##### ● レバー配置は標準操作方式

建設省指定の標準操作方式建設機械を取得。レバー配置が左側に旋回、右側にウインチ・ブームと、すべて統一

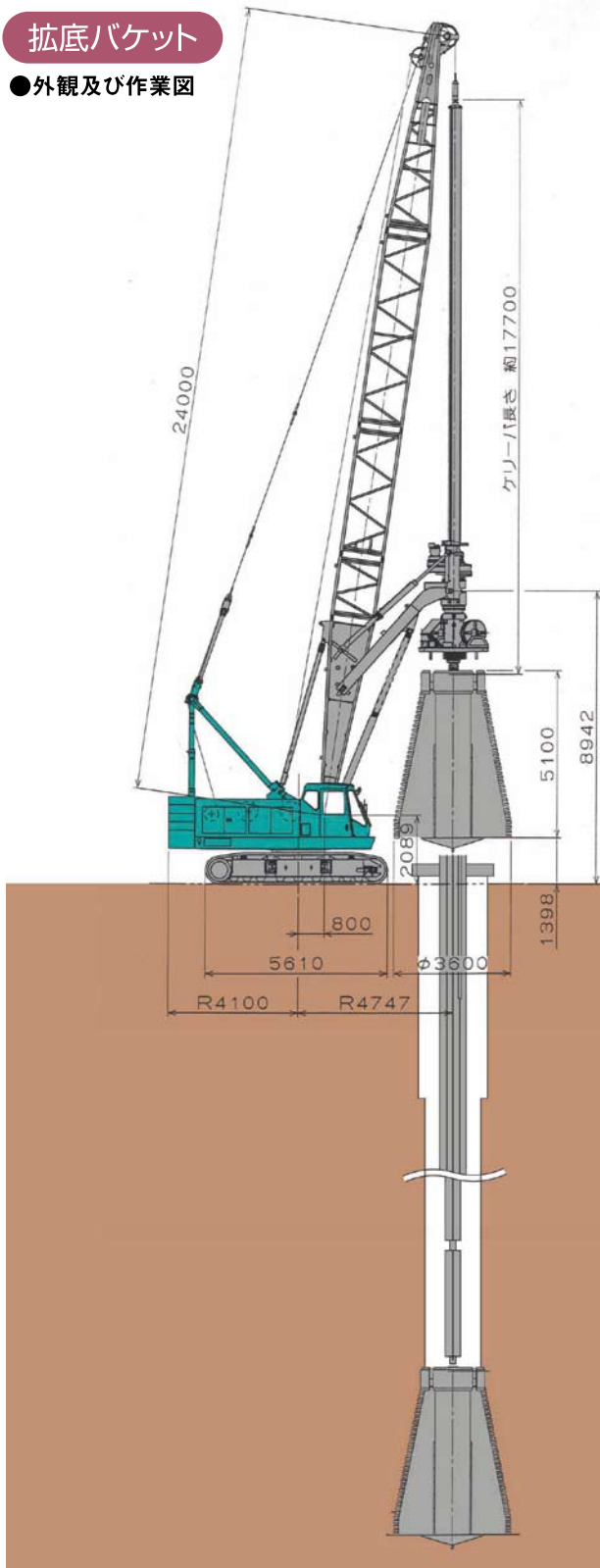




# 高度多様化する現場のニーズに。パワフルに応える、専用オプション。

## 拡底バケット

●外観及び作業図



### ●主要仕様 (拡底アースドリル工法)

バケット形式	BK10	BK11	BK12	BK13	BK15	BK17	BK20	BK23
最小軸掘径 (mm)	1,000	1,100	1,200	1,300	1,500	1,700	2,000	2,300
最大拡底径 (mm)	1,700	1,900	2,100	2,400	2,700	3,100	3,600	4,100
全高 (mm)	3,040	3,260	3,500	4,020	4,120	4,860	5,400	5,950
バケット質量 (t)	2,500	2,980	3,400	3,940	5,080	7,430	10,300	12,700

## 軸掘バケット

※最大掘削径 3,000mm



## OPTION

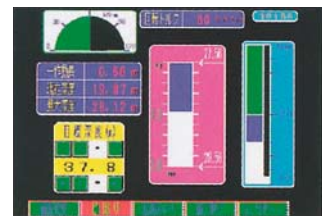
### 拡底施工管理装置 (タッチパネルタイプ)

深度、拡底径、掘削量をディスプレイ上に見やすく表示。ディスプレイとの対話方式により、バケット操作ができます。目標拡底径まで到達したら、チャイムが鳴り作業完了を知らせます。施工記録は拡底杭施工完了時にプリンタにより出力され、また、LSIカードに保存可能なシステムとなっています。



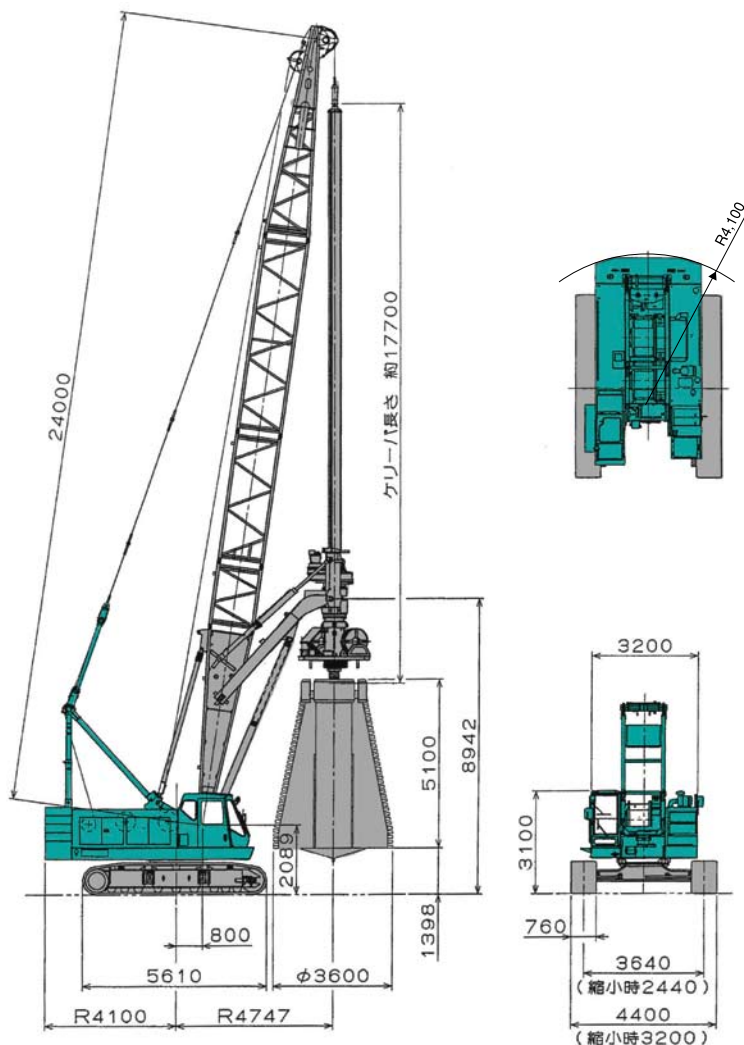
### 深度計 (タッチパネルタイプ)

スライドダウン型の拡底バケットで、拡底バケットを目標深度に着底してから、クレーバの深度でバケットの開閉ストロークを管理するタイプにおいて、軸掘用の深度計、拡底作業時の拡底バケットストロークを管理します。



# ED6200H

## ●寸法図 (BK-20装着時)



※ (単位:mm)

## ●仕様

	ブーム長さ	24m
最大掘削径	軸掘バケット	3000mm
	拡底バケット	3600mm (BK-20) 4100mm (BK-23は条件付)
最大掘削深度 (軸掘バケット使用)	フレーム上方位置	58m
	フレーム下方位置	62m
バケット 回転トルク	高トルク時 (正転/逆転)	105/108kN・m (10.7/11.0tf・m)
	低トルク時 (正転/逆転)	56/56kN・m (5.7/5.7tf・m)
	ケリーバ押し下げストローク	600mm
ロープ径	主巻 (バケット)	φ28
	補巻 (補吊り)	φ28
	最大補助吊能力 (定格)	147kN (15tf)
作業 速度	バケット回転数 (高/低)	※20/10min <sup>-1</sup>
	主巻 (バケット) 巻上/巻下	※45/26m/min
	補巻 (補助吊り) 巻上/巻下	※45/26m/min
	ブーム巻上/巻下	※53m/min
	旋回	2.8min <sup>-1</sup>
	走行速度	※1.4km/Hr
	輸送時登坂能力	40%
	エンジン名称	日野P09C-TD
	エンジン定格出力	184kW (250PS) / 2100min <sup>-1</sup>
	全装備質量 (BK-20拡底バケットを含む)	90.2t
	平均接地圧	123kPa (1.25kgf/cm <sup>2</sup> )

\*印は負荷により変化します。

標準装備品

<本体>

- 微速コントロール
- 前照灯(左右各1)
- 昇降ステップ(足廻り、キャブ)
- サイドミラー(左右各1)
- ガントリシープ給脂配管
- ケリーフレーム給脂配管
- 下部ブーム給脂配管
- 電動式燃料ポンプ
- 標準付属工具
- 標準予備品

<室内>

- 時計付AM/FMラジオ
- 前面窓間欠ワイパー
- 前面下窓および天窓ワイパー
- ウインドウォッシャー(前面窓)
- グリップアクセル
- 電気式スラストスイッチ
- ブロンズガラス
- フロアマット
- シガレットライター
- 灰皿
- 水準器
- 室内灯

<安全装置>

- 旋回ロック(電気式)
- 旋回警報(ブザー、フラッシュ)
- ブレーキ掛け忘れアラーム
- 電動式ドラムロック
- エンジン停止時自動ブレーキ
- OKモニター
- カラーレバー&カラーペダル
- ゲートロック
- フリーフォールインターロック
- フリーフォール表示灯
- フリーフォールアラーム
- 中立時ネガブレーキ
- キー式解除スイッチ
- ハウス上面ノンスリップシート

<フロント>

- 24mブーム(6+2+4+6+6)
- 17.7mX4段ケリーバ
- ブームバックストップ(シリンダ付強力型)
- ケリーロープ(φ28X100m)
- ブームロープ(φ16X180m)
- ブーム角度計
- ブーム過巻防止装置
- ブーム第2過巻防止装置
- フック過巻防止装置(補巻)
- ケリードライブ搬送道具(調整ジャッキ付)

オプション品

<本体>

- ラダー(本体後端取付、右側のみ)
- 運転室側アンダーカバー
- N150型バッテリー(寒冷地用)
- ツールボックス
- ドラムミラー
- ドラムライト
- 手動式スラストレバー
- サイドステップ(ハウス全周)

<室内>

- エアコン
- マイク&スピーカ
- 強力ヒーター(寒冷地用)
- サンバイザー
- 天窓ガード

<安全装置>

- クレーン検査(つり上げ荷重15t)
- 過負荷防止装置
- M/L外部表示灯(3色)
- 旋回警報(音声アラーム)
- 走行警報(音声アラーム)
- ドラムロック検出表示灯

<フロント>

- 軸掘用管理装置(ANS対応)
- 拡底用本体改造
- 拡底管理装置
- ロータリテーブル
- ホースガイド
- 補巻ロープ(φ28X70m)
- ブームスカイウォーク
- 上部ブームユーザーネーム板
- バケットアダプタ

製造・販売元



日本車輛製造株式会社  
機電本部 <http://www.n-syaryo.co.jp/>

■本部/鳴海製作所	〒458-8502 名古屋市緑区鳴海町字柳長80番地	TEL (052) 623-3311 FAX (052) 623-4349
■営業総括部/営業グループ	〒458-8502 名古屋市緑区鳴海町字柳長80番地	TEL (052) 623-3312 FAX (052) 623-4349
■札幌支店	〒004-0802 札幌市清田区里塚二条六丁目5番60号	TEL (011) 887-5080 FAX (011) 887-5081
■東北支店	〒984-0011 仙台市若林区六丁の目西町8番1号 斎喜センタービル6階	TEL (022) 288-2530 FAX (022) 288-2534
■東日本グループ	〒100-0005 東京都千代田区丸の内一丁目9番1号 丸の内中央ビル12階	TEL (03) 6688-6808 FAX (03) 6688-6813
■中部グループ	〒458-8502 名古屋市緑区鳴海町字柳長80番地	TEL (052) 623-3314 FAX (052) 623-4343
■大阪支店	〒530-0001 大阪市北区梅田三丁目1番3号 ノースゲートビル14階	TEL (06) 6341-4455 FAX (06) 6341-4487
■福岡支店	〒812-0879 福岡市博多区銀天町二丁目2番28号 損保ジャパン福岡銀天町ビル6階	TEL (092) 572-7332 FAX (092) 572-7484
■広島出張所	〒730-0022 広島市中区銀山町1番11号 フジスカイビル6階	TEL (082) 545-5162 FAX (082) 543-5231
■高知出張所	〒781-8105 高知市高須東町10番14号	TEL (088) 884-0350 FAX (088) 882-6483



**注意**

- 本カタログに掲載の仕様は予告なく変更することがありますのでご了承ください。
- 本機の取扱いに際しては取扱説明書の注意事項を必ずお守りください。
- お客様による本機の改造、他機器・機材の付加については必ず弊社にご相談ください。

■お取り扱い店