

中部バス事業人材確保・育成対策会議 資料

平成28年2月2日(火)

愛知労働局職業安定部職業安定課

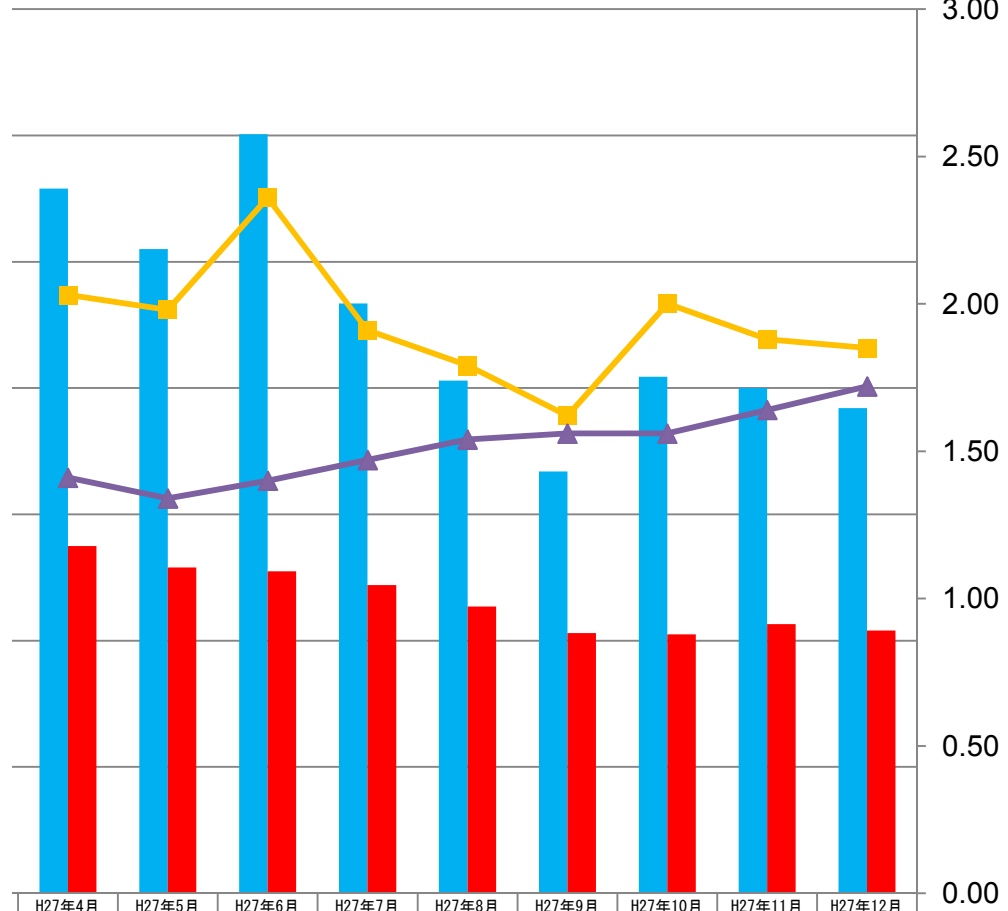
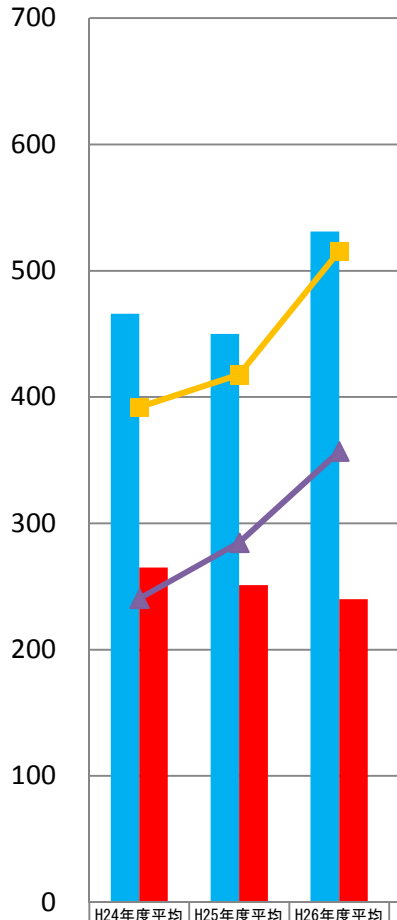
愛知県におけるバス運転手の有効求人数と有効求職者数の比較表 (パートタイムを含む常用※)

※「常用」・・・4ヶ月以上の雇用期間

求人・求職
単位:人

有効求人倍率
単位:倍

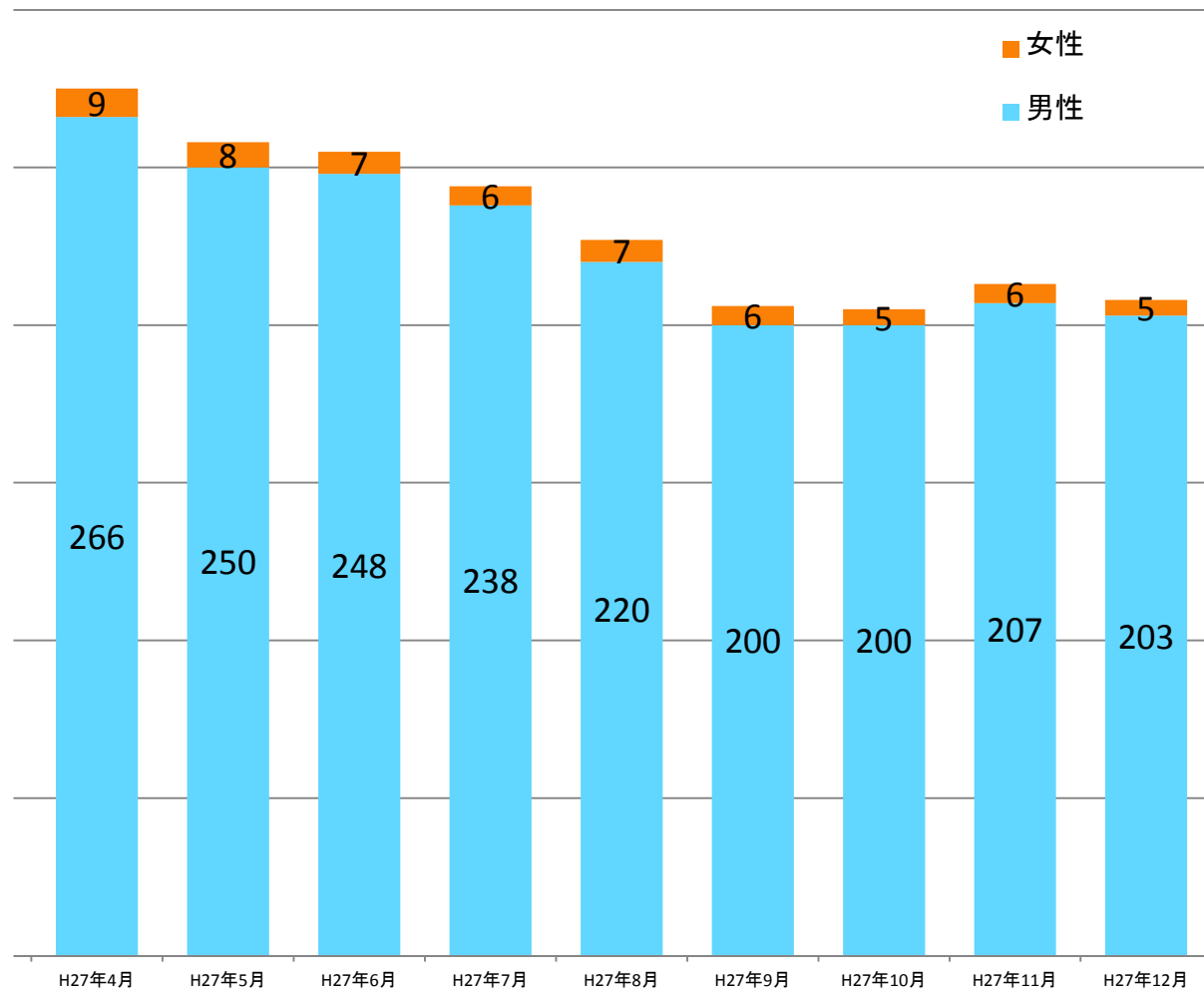
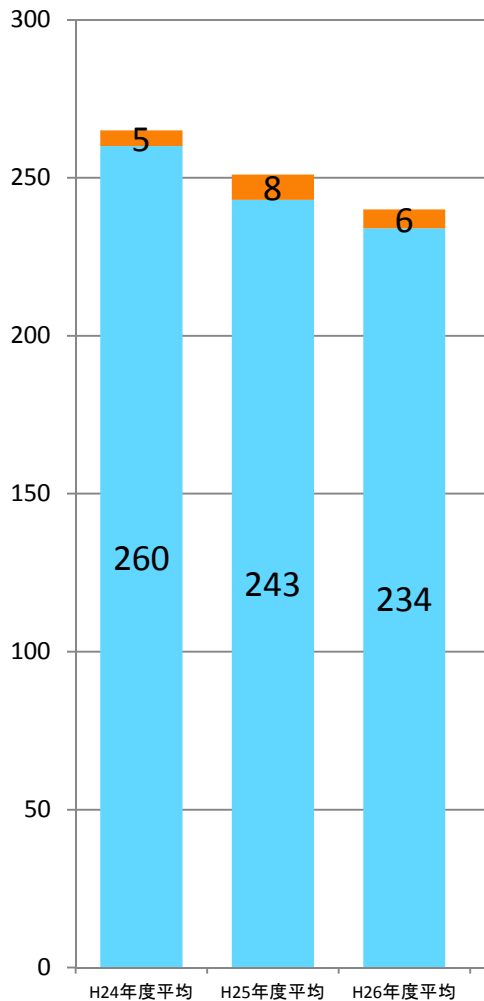
平成27年12月
有効求職者数
(安定所別)



安定所名	求職者数
名古屋中	21
名古屋南	22
名古屋東	23
豊橋	17
岡崎	16
一宮	14
半田	16
瀬戸	10
豊田	13
津島	13
刈谷	11
西尾	2
犬山	6
豊川	9
新城	2
春日井	13
労働局計	208

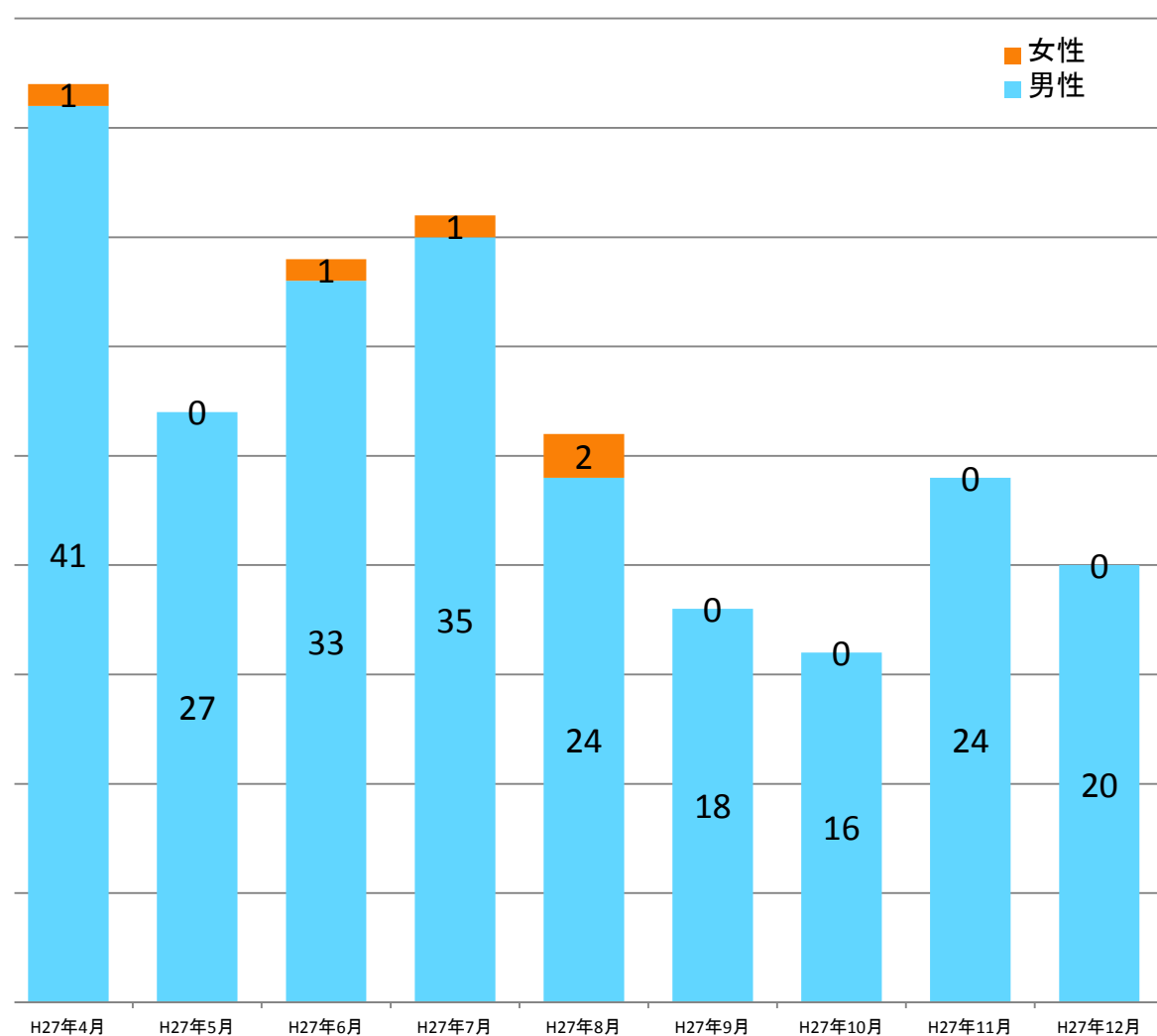
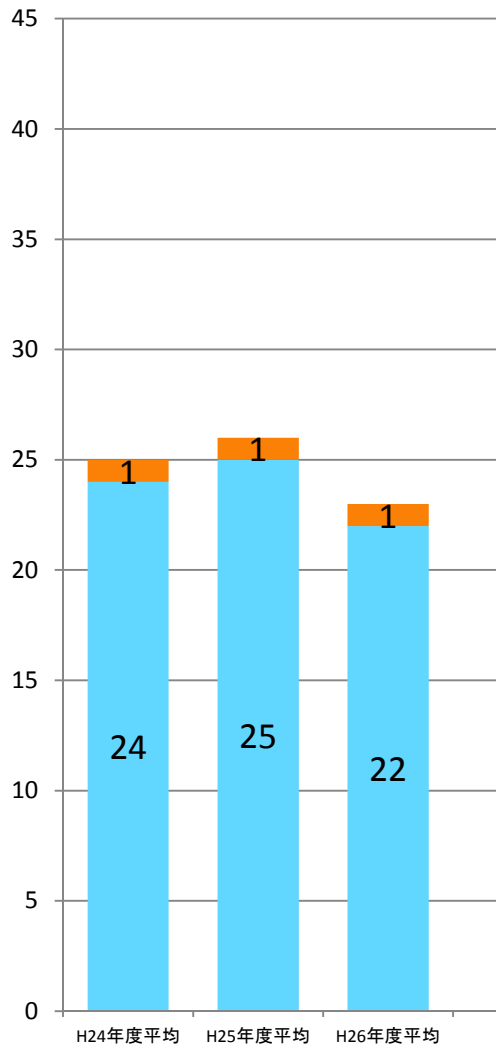
愛知県におけるバス運転手の有効求職者数(パートタイムを含む常用)

単位:件



愛知県におけるバス運転手の就職件数(パートタイムを含む常用)

単位:人



愛知県における求人募集賃金・求職者希望賃金状況(平成27年11月)

フルタイム

単位:千円

職 種	求人募集賃金 (月給:上限平均)	求人募集賃金 (月給:下限平均)	求職者希望賃金 (月給)
自動車運転の職業	273	215	245
生産工程の職業	260	183	209
建設の職業	329	204	248
福祉関連の職業	253	202	204
全職種の平均	273	196	219

パート

単位:円

職 種	求人募集賃金 (時給:上限平均)	求人募集賃金 (時給:下限平均)	求職者希望賃金 (時給)
自動車運転の職業	1,051	962	951
生産工程の職業	988	875	889
建設の職業	1,504	1,036	955
福祉関連の職業	1,330	1,131	1,044
全職種の平均	1,124	984	950