

2017年12月21日
京成電鉄株式会社

快適に駅をご利用いただくために 成田空港駅のトイレをリニューアルします

12月20日(水)・12月22日(金) 12時より供用開始

京成電鉄(本社:千葉県市川市 社長:小林 敏也)では、かねてより進めておりました成田空港駅のトイレリニューアル工事が完了し、12月20日(水)12時より多機能トイレ、12月22日(金)12時より男性用・女性用トイレの供用を開始します。

今回のリニューアルでは、全個室スペースを拡大し、洋式化する等、国内外のお客様により快適に、駅トイレをご利用いただけるよう、配慮しております。

京成電鉄では、お客さまに快適に駅をご利用いただけるよう、これからもサービス向上に努めてまいります。

成田空港駅トイレのリニューアルに関する詳細は以下のとおりです。

成田空港駅トイレのリニューアルについて

1. 供用開始日
 - ・多機能トイレ 12月20日(水) 12時より
 - ・男性用・女性用トイレ 12月22日(金) 12時より

2. トイレ内写真

○男性用トイレ



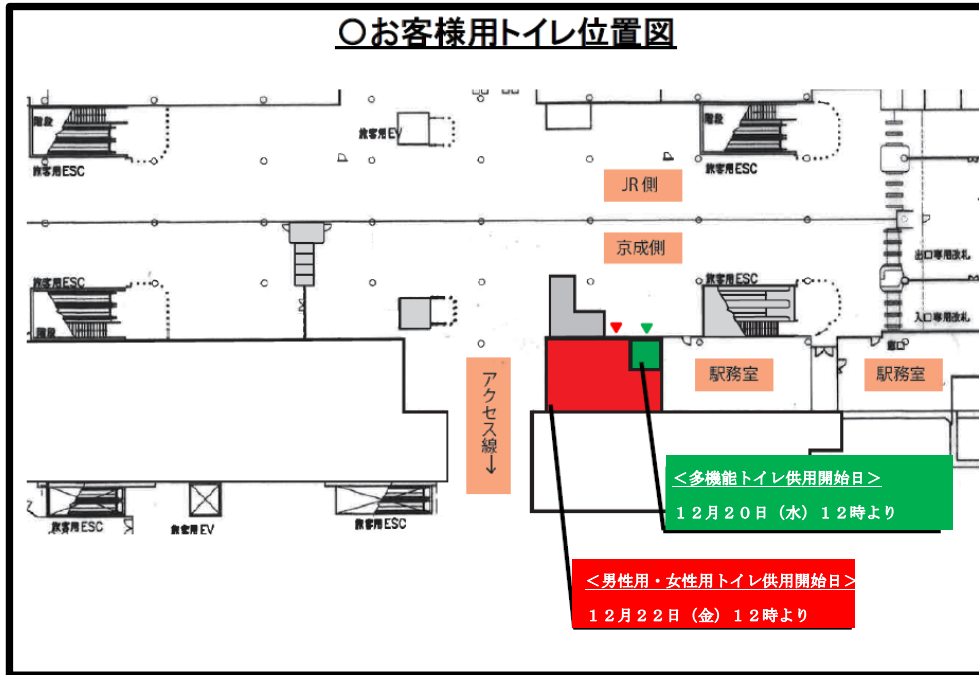
○多機能トイレ



○女性用トイレ (パウダーコーナー)



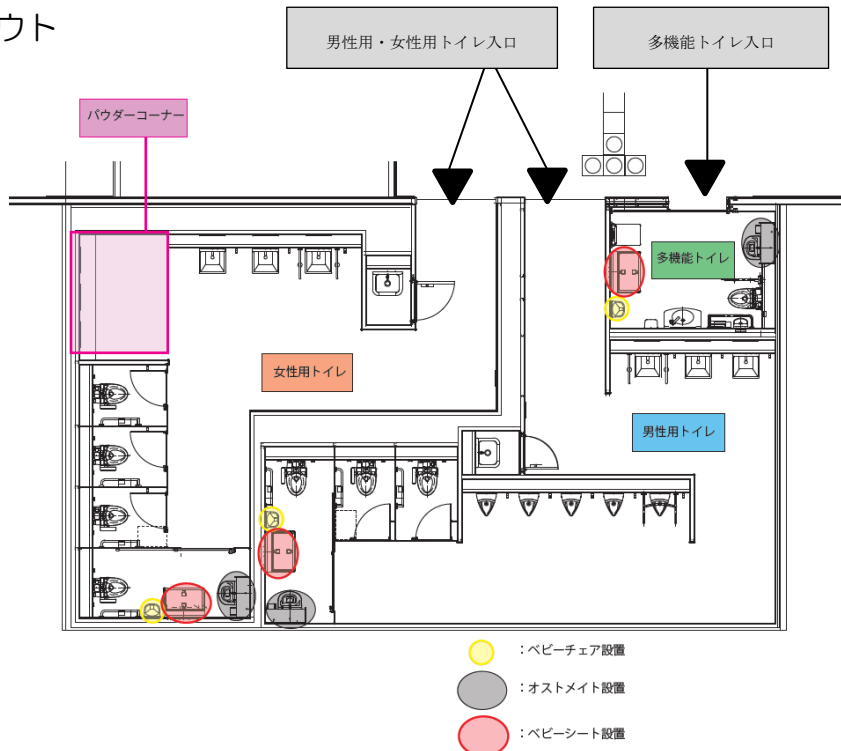
3. 場 所 成田空港駅構内
(所在地：千葉県成田市三里塚御料牧場1-1)



4. リニューアル概要

- ・多機能トイレ自動ドア化
- ・多機能トイレ内にベビーチェア・ベビーシート・フィッティングボードを設置、オストメイト対応
- ・男性用・女性用トイレ共に個室スペースを拡大
- ・男性用・女性用トイレ共に個室1室にベビーチェア・ベビーシートを設置、オストメイト対応
- ・男性用・女性用トイレ共に洋式化（温水洗浄便座）

■ トイレレイアウト



以上