

そして、明治維新。江戸から明治へ  
～「明治維新150年記念」と「西郷隆盛」～

京都デスティネーションキャンペーン

第52回 **京の冬の旅** キャンペーンを開催します！

2017年11月10日  
J R グループ



相国寺 林光院 鶯宿梅



清水寺 成就院 月の庭



西郷隆盛肖像画  
(国立国会図書館蔵)



J Rグループでは、2018年1月1日～3月21日の間、京都市・京都市観光協会などと共同で京都デスティネーションキャンペーン「京の冬の旅」を実施します。

第52回を迎える今回は、「明治維新150年記念」と「西郷隆盛」をテーマに、「非公開文化財特別公開」をはじめ、ゆかりの地を定期観光バスで巡る特別コースや、「**伝統産業・文化**」「**朝観光・夜観光**」「**京の食文化**」の3つの切り口のもと、多彩なイベントを実施します。

より多くの方に冬の京都を堪能していただけるよう取り組みますので、この機会にぜひお越しください。

また、J Rグループの各駅・車内で展開するポスターには、植治 次期十二代 小川 勝章 氏、裏千家茶人兼 SŌLI プロデューサー 加納 麻里 氏、元ジュニア京都観光大使にご出演いただき、京の文化の魅力をご紹介します。

## 1 実施期間

2018年1月1日（月・祝）～3月21日（水・祝）

## 2 内 容

### (1) 非公開文化財特別公開

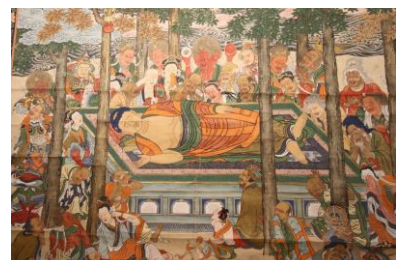
「明治維新150年記念」と「西郷隆盛」をテーマに、幕末・明治維新や西郷隆盛ゆかりの寺院など15ヶ所で、通常非公開の文化財を期間限定で特別公開します。



東福寺（禅堂内部）



相国寺 豊光寺（外観）



妙覚寺 大涅槃図

公開期間：2018年1月6日（土）～3月18日（日）

公開時間：10:00～16:00（受付終了）

料 金：1ヶ所 600円

公開箇所：常林寺\*\*／清水寺 成就院\*／泉涌寺 舍利殿\*\*／東福寺 禅堂・経蔵\*／  
東福寺 即宗院\*／伏見稲荷大社 御茶屋／相国寺 法堂・方丈／  
相国寺 豊光寺\*／相国寺 林光院\*\*／宝鏡寺\*／妙覚寺\*／  
妙心寺 三門／妙心寺 東海庵／東寺 五重塔\*／大黒寺\*\*

\*明治維新・西郷隆盛ゆかりの箇所 \*\*京の冬の旅初公開箇所

※公開期間・時間・料金は公開箇所により一部異なります。

詳しくは別添「京の冬の旅」パンフレットをご参照下さい。

## (2) 「明治維新 150 年」 記念イベント ～古都に明治の冬来たる～

「明治維新」をテーマにしたウォーキングツアーなどを開催します。

### 【イベント例】

- ・岡崎界限ウォーキング ～京都・明治の近代化遺産めぐり～
- ・伏見大手筋商店街ぶらり歩き 酒蔵見学と幕末維新ウォーキング
- ・西陣 550 年・千両ヶ辻ウォーキング～幕末・明治維新の秘話と聚楽第の造営跡～
- ・地下鉄駅発！京都エリアウォーク 京都ぐるり「明治維新 150 年記念コース」



## (3) 定期観光バス特別コース

「明治維新」と「西郷隆盛」にちなんだコース、非公開文化財特別公開を巡るコース、京都の味を堪能するコースのほか、禅寺の拝観と坐禅、朝食を楽しむ「朝のコース」、初開催となる北野天満宮の梅苑ライトアップを訪れる「夜のコース」など、テーマにあわせたこの冬だけの特別コースを用意しました。お買い求めは、JRの主な駅・旅行センター（JR東日本では「びゅうプラザ」、JR東海では「JR東海ツアーズ」、JR九州では「駅旅行センター」「JR九州旅行」でのみ発売）、主な旅行会社へどうぞ。

## (4) 京都「千年の心得」

京都で育まれてきた歴史や文化、技に触れ、日常を忘れてじっくり自分を見つめ直すことができる多彩なプランを企画しました。いけばなや能楽、茶道など、伝統文化を体験するプランや、伏見稻荷大社の早朝拝観プラン等を実施します。



## (5) 京の体験キャンペーン「京のたしなみ」

連綿と受け継がれてきた伝統的な文化や産業。現代にも息づく、その美意識や手技の世界を、職人や文化人の指導、解説により身近に感じることができる体験メニューを取りそろえました。つづれ織り体験やつまみ細工のコサージュ、藁細工のアートフレーム、辻が花の風呂敷制作等を実施します。

京の体験キャンペーン



## (6) 京の冬の食文化キャンペーン「食遊菜都（しょくゆうさいと）」

京の味覚と京都スタイルの「食」の楽しみ方を発信する催しを行います。

上記の他にも「京都・花灯路」をはじめ、キャンペーン期間中に多彩なイベントを開催します。  
※実施日は各イベント・コースにより異なります。

※各イベントの詳細は別添「京の冬の旅」パンフレット又は京都市観光協会のホームページ (<http://www.kyokanko.or.jp>) をご参照下さい。

## 3 その他

### (1) おトクな商品

主な旅行会社では、京都へのJRと宿がセットになったおトクな旅行プランをご用意しています。

### (2) キリンビバレッジ株式会社・キリンビール株式会社によるドリンク協賛

JRの主な駅の「みどりの窓口」「旅行センター」または主な旅行会社で、京都市内を目的地とするきっぷ、または旅行商品等を購入するともらえる引換券付きの専用乗車券袋を、「引換店」表示のあるキヨスク売店等（乗車券袋に記載）にお持ちいただくと、引換券1枚につき、指定のドリンク1本と交換いたします。ただし、JR東日本では「びゅうプラザ」「提携販売センター」等で、京都市内を目的地とする旅行商品を購入された方に限ります。

※引換場所等は乗車券袋の記載をご確認ください。

※引換期間は2018年1月1日（月・祝）から3月21日（水・祝）です。

※乗車券袋は数に限りがございます。なくなり次第終了とさせていただきます。

※写真・画像は全てイメージです