

2011年2月25日

青梅線 川井駅に新しい駅舎が誕生します！

JR東日本では、地域の顔にふさわしい、安心して快適にご利用いただける駅づくりを進めています。今回、この取組みの一環として、青梅線の白丸駅と川井駅、五日市線の武蔵増戸駅に新しい駅舎を新設する工事を進めてきましたが、2月14日に使用開始した白丸駅に続き、このたび3月1日（火）に川井駅の新しい駅舎が完成し使用開始を迎えます。

工事期間中、ご利用のお客さまにはご協力いただき誠に有難うございました。

1. 川井駅の整備計画について

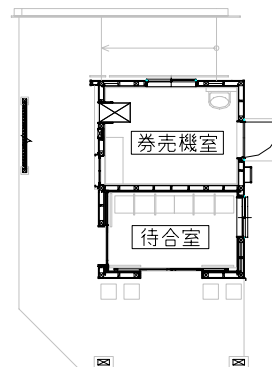
【工事前】



【完成イメージ】



現在工事のため、新しい駅舎は完成イメージとなっています



平面図

2. 川井駅新駅舎の使用開始時期について

2011年3月1日（火）新駅舎使用開始（券売機は10:00からご利用いただけます）