



2016年3月18日

JR東日本秋田支社

五能線が全線開通 80 周年を迎えます

乗ってみたいローカル線として人気のJR五能線（東能代駅～川部駅間）は、2016年7月30日で全線開通80周年を迎えます。

これにあわせてJR東日本秋田支社では、80周年を盛り上げてまいります。

- ① 五能線全線開通 80 周年記念特設サイト開設
- ② 新型リゾートしらかみ「樺」編成デビュー
～3号車はJR東日本 秋田総合車両センターで製作します～
- ③ リゾートしらかみ「樺」編成車両展示会 in 上野駅

1 五能線全線開通 80 周年記念特設サイト開設

「五能線全線開通 80 周年記念サイト」と「新型リゾートしらかみ『樺』編成特設サイト」を開設します。「五能線全線開通 80 周年記念サイト」のコンテンツでは、五能線の 80 年の歩みを振り返ります。「新型樺編成特設サイト」のコンテンツでは車両の紹介と、7月デビュー予定の新型車両製作の進捗状況をお知らせします。

(1) 開設日

2016年3月18日（金）14:00

(2) コンテンツ

① 五能線全線開通 80 周年記念サイト

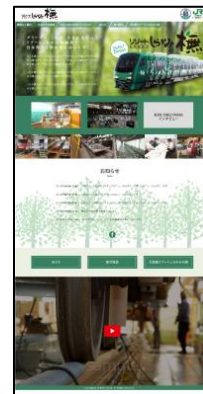
- ・五能線年表
- ・絶景ギャラリー
- ・車両ギャラリー
- ・ポスターギャラリー
- ・旅行商品紹介

【五能線全線開通 80 周年記念サイト】 【新型「樺」編成特設サイト】

トップページイメージ



トップページイメージ



② 新型リゾートしらかみ「樺」編成特設サイト

- ・車両のご案内
- ・「新型『樺』編成」完成までの軌跡

特設サイトに加え、80周年を記念したロゴマークを作り80周年を盛り上げてまいります。



五能線の最大の魅力である、「日本海」や「白神山地」をわかりやすく表現しました。また、海外からのお客さまでも沿線の象徴である自然が感じられるデザインに仕上げました。

2 新型リゾートしらかみ「樺」編成デビュー

～3号車はJR東日本 秋田総合車両センターで製作します～

2016年7月～9月に実施される「青森県・函館デスティネーションキャンペーン」と「五能線全線開通80周年」に合わせて、リゾートしらかみ現行「樺」編成（キハ40系）の後継車両として新型「樺」編成（HB-E300系：ディーゼルハイブリッド車両）がデビューします。新型編成（4両編成）は内装材に沿線のシンボルである樺や杉などの木をふんだんに取り入れた車両であり、セールスポイントであるフードカウンターを有する3号車については、秋田総合車両センターが製作します。五能線で親しまれる「リゾートしらかみ」が秋田の地で誕生します。「リゾートしらかみ」を秋田で新造するのは初めてです。

(1) 車両製作の概要

新型リゾートしらかみ「樺」編成（HB-E300系）は株総合車両製作所で行っていますが、現在、4両のうち1両（3号車：フードカウンター（仮称）設置車両）はJR東日本秋田総合車両センターで行います。

株総合車両製作所で製作したステンレス構体に客室内の電気配線や内装工事、床下の電気配線や機器取付工事などを行います。



(外観イメージ)

※デザインは「KEN OKUYAMA DESIGN
(代表: 奥山清行氏)」が担当します。

(2) 製作期間

2016年3月から6月まで

(3) 運用開始

2016年7月予定

(4) 製作場所

JR東日本秋田支社 秋田総合車両センター（住所：秋田市土崎港東三丁目1番1号）

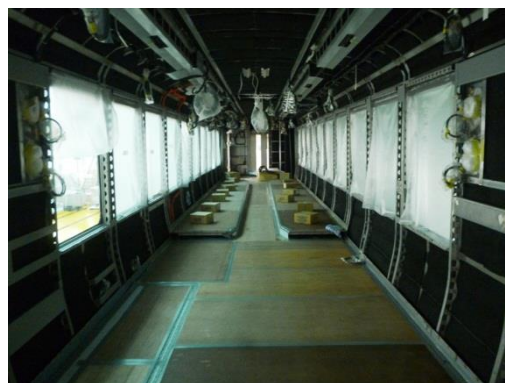
(5) その他

2016年3月31日に、新型「樺」編成3号車の製作の様子を報道公開する予定です。詳細については別途お知らせいたします。



3号車 フードカウンター※

※イメージで今後変更の可能性があります



現在の製作状況

3 リゾートしらかみ「樫」編成車両展示会 in 上野駅

首都圏の多くのお客さまに、春の「秋田・青森」を感じていただき、これから始まる行楽シーズンの目的地に選んでいただけるよう、JR上野駅でリゾートしらかみ「樫」編成（キハ40系）の車両展示会を開催します。首都圏での展示会は2009年3月以来、7年ぶりの開催です。

「リゾートしらかみ」は4月16日から3編成でのフル運転になるため、首都圏ではこの時期でなければご覧いただけません。北海道新幹線情報や、首都圏より一足遅い秋田県・青森県の桜情報を紹介するほか、沿線自治体のご協力による願人踊がんにんおどりや津軽三味線等の郷土芸能も披露します。

(1) 開催日時

① 車両展示会

2016年4月9日（土）10：00～16：00（入場は15：30まで）

2016年4月10日（日）10：00～15：00（入場は14：30まで）

② 観光展

2016年4月9日（土）・10日（日）9：30～18：00

(2) 会場

JR上野駅17番線ホーム、グランドコンコース及びガレリア

(3) イベント内容 ※天候や諸事情により、イベント内容が変更または中止となる場合がございます。

【車両展示会（17番線ホーム）】※ご入場には上野駅の入場券または有効な乗車券類が必要となります。

① リゾートしらかみ「樫」編成実車展示

② 新型リゾートしらかみ「樫」編成PRパネル展示

③ 五能線沿線観光情報コーナー（下車観光のスポット紹介など）

④ 秋田総合車両センター特製グッズやリゾートしらかみオリジナルグッズの販売

⑤ 来場者記念撮影コーナー（ちびっこ駅長制服・制帽貸出し）

⑥ 立佞武多のミニチュア展示

⑦ ご来場の方、両日とも先着3,000名様に新型リゾートしらかみ「樫」編成オリジナルグッズをプレゼント

⑧ 「映画ドラえもん」とのタイアップによる「ドラえもん」の登場（11：00～11：30、13：30～14：00） （「映画ドラえもん」に登場するツチダマが、木造駅を乗っ取った!?木造駅がなんとツチダマ駅に!?)

【観光展（グランドコンコース・ガレリア）】

① 五能線観光情報コーナー（沿線観光情報などをポスターやパネルで紹介）

② 世界自然遺産「白神山地」情報コーナー

③ 北海道新幹線PRコーナー

④ 秋田・青森観光情報コーナー（天空の不夜城・弘前ねぶたのミニチュア展示もあります）

⑤ ステージイベント

・ 願人踊がんにんおどり（秋田県八郎潟町）

・ 津軽三味線（青森県）

・ 津軽伝統人形芝居 金多豆蔵きんたまめじよ（青森県中泊町）

・ 観光PR（五能線沿線連絡協議会などの参加団体）



金多豆蔵（イメージ）



願人踊（イメージ）