

さよなら住吉公園 記念きっぷを発売します

当社では、平成28年1月31日（日）に上町線 住吉～住吉公園間の軌道事業廃止に伴い、同日廃止する住吉公園停留場の記念乗車券を期間限定で発売いたします。

今も昔も変わらない駅「住吉公園」の写真が表裏に配し、約103年の歴史を感じていただける昔懐かしいデザインになっております。

詳しくは、下記の通りです。

記

【発売金額】 1セット 420円（210円券×2枚）

【発売期間】 平成27年12月24日(木)から平成28年2月29日(月)まで

【有効期間】 平成27年12月23日(水)から平成28年2月29日(月)まで

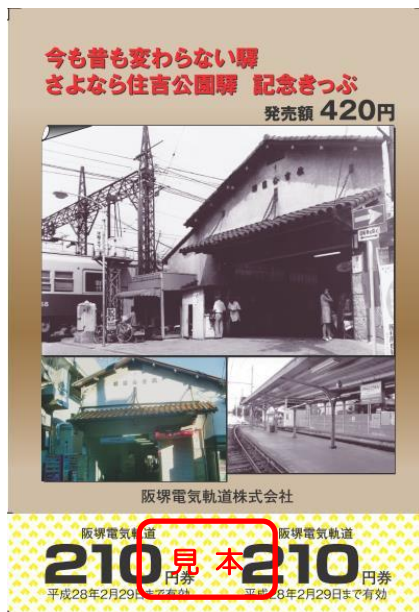
【発売場所】 天王寺駅前・新今宮駅前・我孫子道・浜寺駅前の各乗車券発売所、運輸区、本社（通信販売のみ）

【先行発売】 平成27年12月23日（水・祝）に住吉公園停留場で行う撮影会で先行発売いたします。

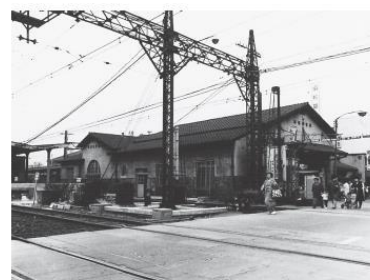
なお、当日ご購入の方にもれなく2016年カレンダーを贈呈いたします。

以上

記念乗車券デザイン



表面



大正2年(1913年)7月2日 住吉神社前～住吉公園 複線開通
平成28年(2016年)1月31日 住吉～住吉公園 廃止

【ご案内】

- 降車の際、乗車券は切り離して運賃箱へお入れ下さい。
- 乗車券は有効期間内に限り、1枚につき券面表示金額区間を1回乗車（乗換は乗換指定停留場で1回に限り有効）できます。
- 本券の払い戻しは、当社乗車券発売先所において有効期間内で未使用の場合に限りお取り扱いたします。
なお、払い戻し手数料として、220円が必要です。



裏面